

## TECHNICAL CHARACTERISTICS

### SPECIFICATION

- >**Contact Rating:**
  - Switching: 25mA, 24VDC
  - Non-Switching: 100mA, 50VDC
- >**Contact Resistance:**
  - Initial: 50mOHM max.
  - After Life Test: 100mOHM max.
- >**Insulation Resistance:** min. 100MOHM at 500VDC
- >**Dielectric Strength:** 300VAC for 1 minute
- >**Operating Force:** 500g max.
- >**Mechanical Life:** min. 2000 cycles
- >**Electrical Life:** 1000 cycles / 25mA, 24VDC
- >**Flat Actuator with top tape sealed**

### MATERIAL

- >**Cover:** PPS UL 94V-0, color Black
- >**Base:** PPS UL 94V-0, color Black
- >**Actuator:** PA 46 UL 94V-0, color White
- >**Tape:** Polyimide Tape
- >**Contact:** Gold Plated
- >**Terminal:** Gold Plated

### SOLDERING INFORMATION

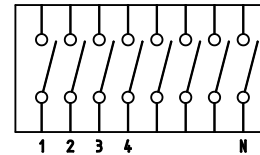
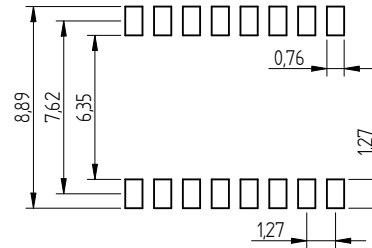
- >**Terminal in SMD version**
- >**Reflow Soldering according to JEDEC J-STD-020D**
- >**Keep in "off" position during soldering**
- >**For cleaning or washing only with top tape sealed**
- >**VPH Heating Process only with top taped sealed**

### ENVIRONMENTAL:

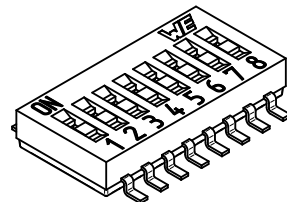
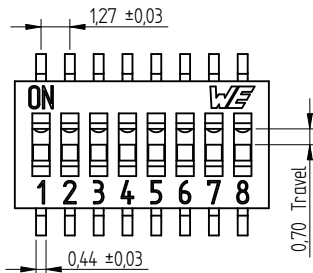
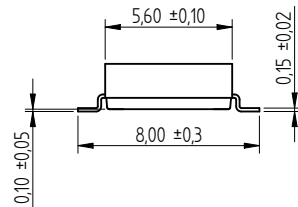
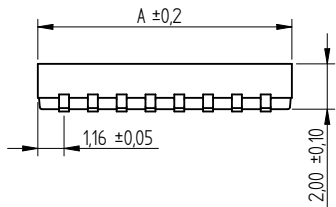
- >**Storage condition:** -40°C ~ +85°C
- >**Operating condition:** -40°C ~ +85°C
- >**Compliance:** Lead Free, ROHS, Reach

### PACKAGING INFORMATION

- >**Tape & Reel packaging**
- >**On delivery in "off" position**



Wiring Diagram



### DIMENSION

|             |      |      |      |      |      |      |       |       |       |
|-------------|------|------|------|------|------|------|-------|-------|-------|
| No. Of Pole | 1    | 2    | 3    | 4    | 5    | 6    | 8     | 10    | 12    |
| Dim. A (mm) | 2,31 | 3,58 | 4,85 | 6,12 | 7,39 | 8,66 | 11,20 | 13,74 | 16,28 |

|     |                |                                |          |                            |                                    |                        |
|-----|----------------|--------------------------------|----------|----------------------------|------------------------------------|------------------------|
|     | Projection<br> | GENERAL TOLERANCE              |          | Basic material             |                                    |                        |
|     |                | .x = +/- 0,2<br>.xx = +/- 0,15 |          |                            |                                    |                        |
|     |                | Date                           | Name     | DESCRIPTION                |                                    |                        |
|     |                | Drawn                          | 09-02-25 | Jelisarow                  | WE-SWITCH_HP-type, SMD version     |                        |
|     |                | Checked                        |          |                            | flat actuator with top tape sealed |                        |
|     |                |                                |          | Scale                      | 3:1                                | Position               |
|     |                | Würth Elektronik<br>RDX        |          | Drawing.- No. 4161311608xx |                                    | SIZE                   |
|     |                |                                |          |                            |                                    | A4                     |
| REV | FILE           | DATE                           | BY       | EDV NO                     | 4161311608xx.dft                   |                        |
|     |                |                                |          |                            |                                    | System: Solid Edge V20 |

Компания «Life Electronics» занимается поставками электронных компонентов импортного и отечественного производства от производителей и со складов крупных дистрибьюторов Европы, Америки и Азии.

С конца 2013 года компания активно расширяет линейку поставок компонентов по направлению коаксиальный кабель, кварцевые генераторы и конденсаторы (керамические, пленочные, электролитические), за счёт заключения дистрибьюторских договоров

Мы предлагаем:

- Конкурентоспособные цены и скидки постоянным клиентам.
- Специальные условия для постоянных клиентов.
- Подбор аналогов.
- Поставку компонентов в любых объемах, удовлетворяющих вашим потребностям.
- Приемлемые сроки поставки, возможна ускоренная поставка.
- Доставку товара в любую точку России и стран СНГ.
- Комплексную поставку.
- Работу по проектам и поставку образцов.
- Формирование склада под заказчика.
- Сертификаты соответствия на поставляемую продукцию (по желанию клиента).
- Тестирование поставляемой продукции.
- Поставку компонентов, требующих военную и космическую приемку.
- Входной контроль качества.
- Наличие сертификата ISO.

В составе нашей компании организован Конструкторский отдел, призванный помогать разработчикам, и инженерам.

Конструкторский отдел помогает осуществить:

- Регистрацию проекта у производителя компонентов.
- Техническую поддержку проекта.
- Защиту от снятия компонента с производства.
- Оценку стоимости проекта по компонентам.
- Изготовление тестовой платы монтаж и пусконаладочные работы.



Тел: +7 (812) 336 43 04 (многоканальный)  
Email: [org@lifeelectronics.ru](mailto:org@lifeelectronics.ru)