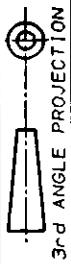
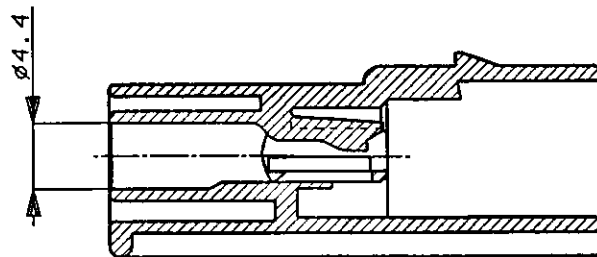
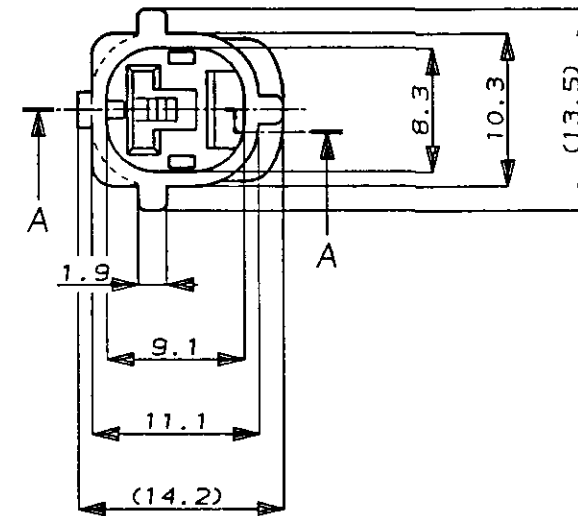
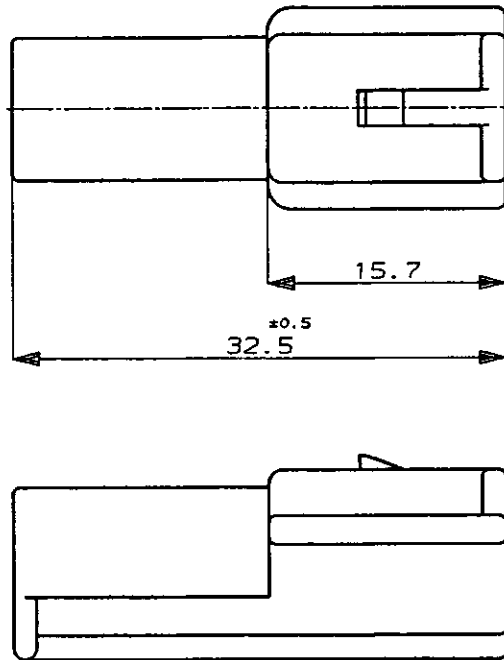
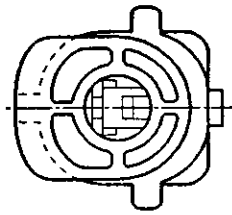


NUMBER  
C-174879



METRIC



SECTION  
断面 A-A

注 :

- 1 かん合相手型番 : 174877
- 2 本品はダブルロックプレート P/N 174880を装着して使用する

NOTE :

- 1 FOR PLUG HOUSING (P/N174877)
- 2 THIS PART MUST BE USED WITH DOUBLE LOCK PLATE (P/N174880)

DIMENSIONS IN MILLIMETERS. DO NOT SCALE PRINT

PRINT DIST

AMP-J  
REV. 10/83

|           |           |
|-----------|-----------|
| 灰 (GRAY)  | .174879-6 |
| 黒 (BLACK) | 174879-2  |
| 色 (COLOR) | 型番 P/N    |

**AMP** AMP (JAPAN), LTD.  
Tokyo, Japan

|   |  |  |  |  |           |
|---|--|--|--|--|-----------|
| © 19 BY AMP (Japan) LTD.<br>ALL RIGHTS RESERVED.<br>AMP PRODUCTS COVERED BY PATENTS<br>AND OR PATENTS PENDING |  |  |  | NAME 1P. ECONOSEAL J-MARK II+ CONNECTOR<br>1極 エコノシール J マーク II+<br>CAP HOUSING<br>キャップハウジング |           |
| WIRE RANGE<br>mm <sup>2</sup> (AWG)   |  | INSULATION DIA<br>mm   |  | GENERAL TOLERANCE<br>0<≦ 10 : ±0.2<br>10<≦ 30 : ±0.25<br>30<≦ 100 : ±0.3<br>ANGLES : ±3°   |           |
| MATERIAL<br>PBT   |  | COLOR<br>SEE TABLE<br>表参照  |  | SIZE<br>A3   | LOC<br>J  |
| DR. K. Oda 10/19/87<br>DE. K. Oda 10/19/87<br>APP. M. Nozuchi 10/20/87<br>CHK. M. Nozuchi                     |  | NUMBER<br>C-174879   |  | SCALE<br>2:1   | REV.<br>B |
| LTR REVISION RECORD<br>DR CHK DATE  |  | B 変更 FJ00-1924-95 20/25/85<br>A 変更 J-10461 TS MT 4/17/89<br>O 作成 RELEASED KO YM 10/20/87 |  | SHEET<br>1 OF 1  |           |

CUSTOMER DRAWING

Компания «Life Electronics» занимается поставками электронных компонентов импортного и отечественного производства от производителей и со складов крупных дистрибьюторов Европы, Америки и Азии.

С конца 2013 года компания активно расширяет линейку поставок компонентов по направлению коаксиальный кабель, кварцевые генераторы и конденсаторы (керамические, пленочные, электролитические), за счёт заключения дистрибьюторских договоров

Мы предлагаем:

- Конкурентоспособные цены и скидки постоянным клиентам.
- Специальные условия для постоянных клиентов.
- Подбор аналогов.
- Поставку компонентов в любых объемах, удовлетворяющих вашим потребностям.
- Приемлемые сроки поставки, возможна ускоренная поставка.
- Доставку товара в любую точку России и стран СНГ.
- Комплексную поставку.
- Работу по проектам и поставку образцов.
- Формирование склада под заказчика.
- Сертификаты соответствия на поставляемую продукцию (по желанию клиента).
- Тестирование поставляемой продукции.
- Поставку компонентов, требующих военную и космическую приемку.
- Входной контроль качества.
- Наличие сертификата ISO.

В составе нашей компании организован Конструкторский отдел, призванный помогать разработчикам, и инженерам.

Конструкторский отдел помогает осуществить:

- Регистрацию проекта у производителя компонентов.
- Техническую поддержку проекта.
- Защиту от снятия компонента с производства.
- Оценку стоимости проекта по компонентам.
- Изготовление тестовой платы монтаж и пусконаладочные работы.



Тел: +7 (812) 336 43 04 (многоканальный)

Email: [org@lifeelectronics.ru](mailto:org@lifeelectronics.ru)