

IE-1000

The Digital View IE-1000 image enhancer board, improves 10 bit 120Hz display.

The IE-1000 is a HD image enhancer interface board capable of driving 10-bit, 120 Hz LCD panels up to 1920 x 1200. Benefits include elimination of film judder and reduced blur caused by latent LCD response times via fast motion compensation frame interpolation. The IE-1000 is an add-on board that can be used with the SVH-1920 LCD Controller, as well as the SVX-1920 and SVH-1920+ LCD Controller.

Panel Connectivity

TFT: •1920x1200, 120Hz
•1920x1080, 120Hz

Features

Image :

Eliminates film judder and reduces blur caused by latent LCD response time via fast motion compensation frame interpolation.

Signal support capability:

Input port :

2 channel LVDS @max 85MHz each

Supports up to 1080p@60Hz

Output port :

4 channel LVDS @85MHz each

Supports up to 1920x1200 120Hz panel resolution.

Colors: Up to 10 bit per color, ie 1.07 billion of colors.

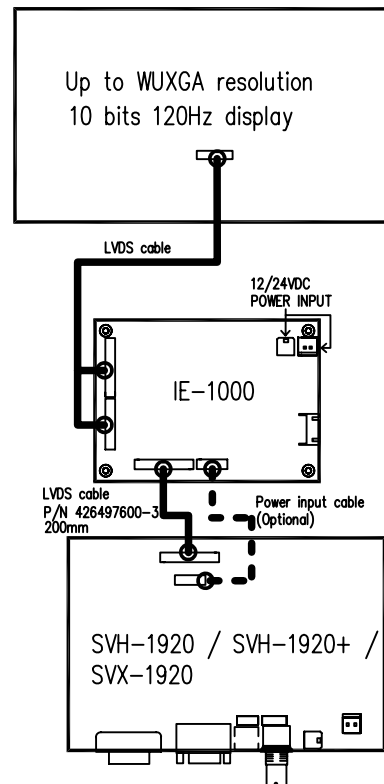
Power Requirements: +12VDC / +24VDC ±5%, 15W
(IE-1000 only)

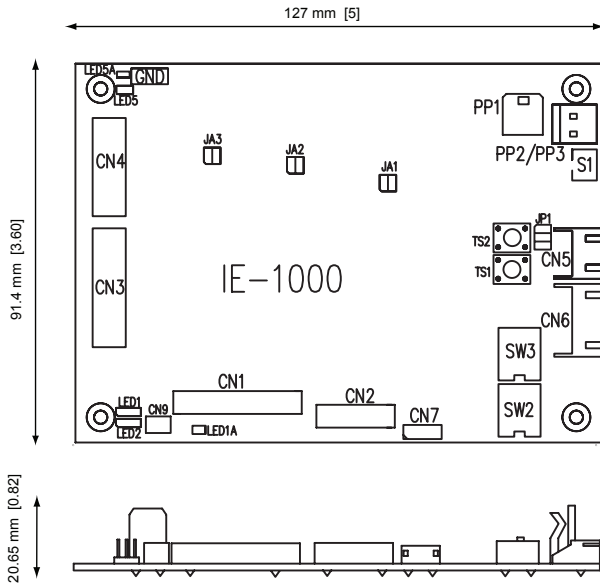
Status Indicator: On board LED status for power in and Signal.

Reliability

Calculated Mean Time Between Failures - In excess of 100,000 hours. Warranty - 3 years.

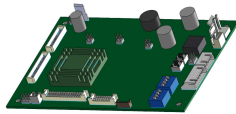
System configuration





Connector Definitions

| | |
|---------|--|
| CN1 | LVDS signal input |
| CN2 | Additional panel power input |
| CN3 | LVDS signal output 1 |
| CN4 | LVDS signal output 2 |
| CN5 | Reserved |
| CN6 | Serial control (for firmware programming use only) |
| CN7 | Reserved |
| CN9 | Panel backlight control |
| S1 | Power on/off control |
| PP1 | Main Input Power |
| PP2/PP3 | Alternate power input |



Ready-made 3D Pro-E (SLDPRT) drawing files

Save time and effort for your system volumetric analysis design. Includes jpg file previews.



Controller Solution Generator

A web based resource matching controllers & panels with connection diagrams for download.

Accessories*

| | |
|-------------|--|
| 426013800-3 | Power-Input Cable for PP1, 160mm |
| 426497600-3 | LVDS cable connect between IE-1000 and controller. |
| 416040010-3 | RS-232 Cable (for firmware programming) |

* See accessories page on website for details.

** Available upon request.

Available Documentation

- Instruction Manual
- Revision control documentation
- Schematic diagrams (Subject to NDA)
- Mechanical Drawings
- Serial Port Programming Manual**

ASIA

Digital View Ltd.
16th Floor Millennium City 3
370 Kwun Tong Road
Kwun Tong, Hong Kong

Tel: (852) 2861-3615
Fax: (852) 2520-2987
Email: hksales@digitalview.com

USA

Digital View Inc.
18440 Technology Drive
Morgan Hill, CA 95037
USA

Tel: 1 (408) 782-7773
Fax: 1 (408) 782-7883
Email: ussales@digitalview.com

EUROPE

Digital View Ltd.
6 Marylebone Passage
London, W1W 8EX
UK

Tel: +44 20-7631-2150
Fax: +44 20-7631-2156
Email: uksales@digitalview.com

Компания «Life Electronics» занимается поставками электронных компонентов импортного и отечественного производства от производителей и со складов крупных дистрибьюторов Европы, Америки и Азии.

С конца 2013 года компания активно расширяет линейку поставок компонентов по направлению коаксиальный кабель, кварцевые генераторы и конденсаторы (керамические, пленочные, электролитические), за счёт заключения дистрибьюторских договоров

Мы предлагаем:

- Конкуренспособные цены и скидки постоянным клиентам.
- Специальные условия для постоянных клиентов.
- Подбор аналогов.
- Поставку компонентов в любых объемах, удовлетворяющих вашим потребностям.
- Приемлемые сроки поставки, возможна ускоренная поставка.
- Доставку товара в любую точку России и стран СНГ.
- Комплексную поставку.
- Работу по проектам и поставку образцов.
- Формирование склада под заказчика.
- Сертификаты соответствия на поставляемую продукцию (по желанию клиента).
- Тестирование поставляемой продукции.
- Поставку компонентов, требующих военную и космическую приемку.
- Входной контроль качества.
- Наличие сертификата ISO.

В составе нашей компании организован Конструкторский отдел, призванный помогать разработчикам, и инженерам.

Конструкторский отдел помогает осуществить:

- Регистрацию проекта у производителя компонентов.
- Техническую поддержку проекта.
- Защиту от снятия компонента с производства.
- Оценку стоимости проекта по компонентам.
- Изготовление тестовой платы монтаж и пусконаладочные работы.



Тел: +7 (812) 336 43 04 (многоканальный)
Email: org@lifeelectronics.ru