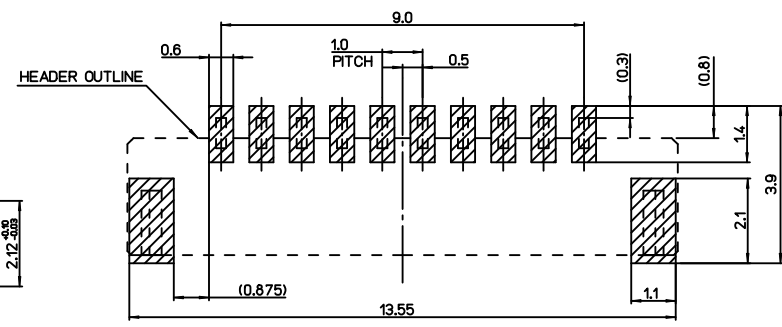
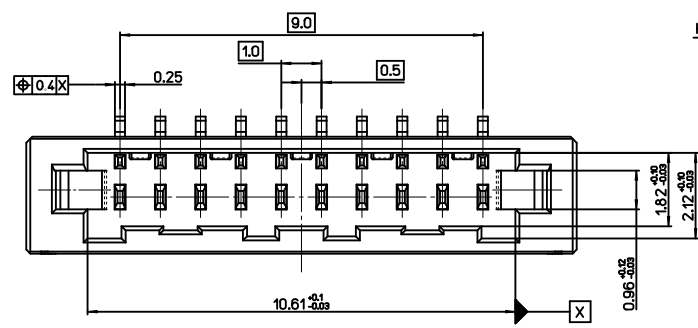
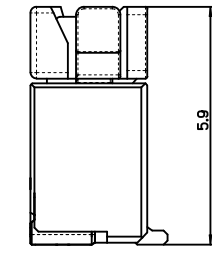


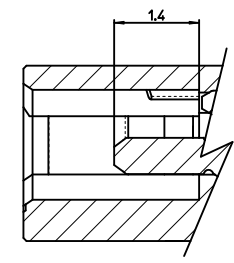
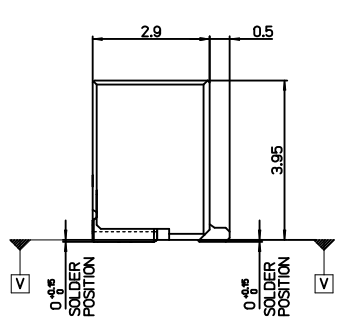
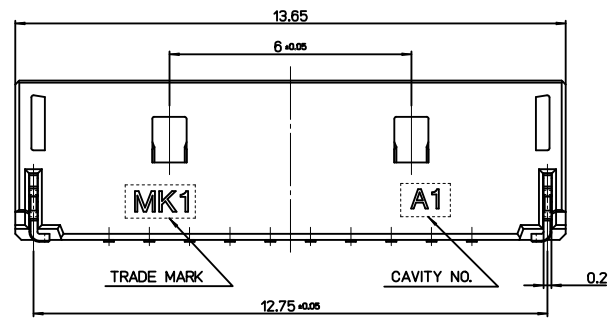
10 9 8 7 6 5 4 3 2 1



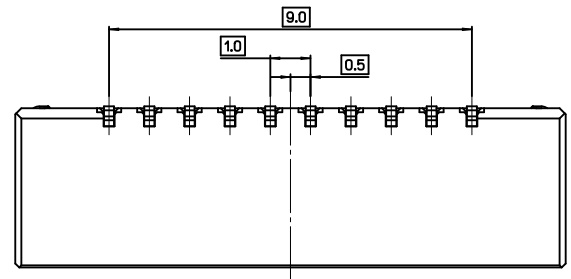
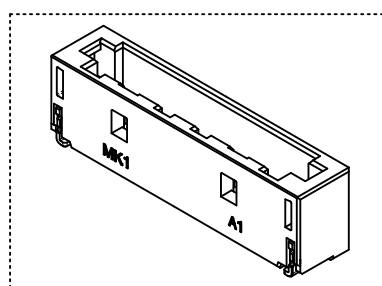
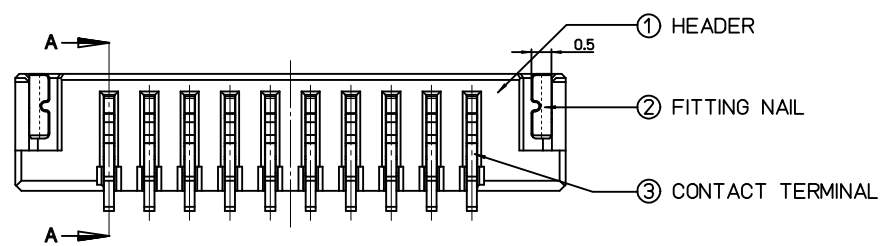
RECOMMENDED PCB LAY OUT  
[GENERAL TOLERANCE ±0.05]



MATED CONDITION(REF.)



SECTION A-A



- NOTES.
- MATED WITH : 104142-1000
  - MATERIALS.
    - HEADER : LCP E130i, GLASS FILLED, UL 94V-0 HALOGEN FREE, COLOR OF NATURAL
    - CONTACT TERMINAL : PHOSPHOR BRONZE, 0.25mm Thickness
    - FITTING NAIL : PHOSPHOR BRONZE, 0.2mm Thickness
  - FINISHES.
    - CONTACT TERMINAL : PURE-TIN PLATING ON OVERALL. THICKNESS : 3.0µm~5.0µm UNDER PLATING Ni OVERALL. THICKNESS : 1.25µm~3.75µm
    - FITTING NAIL : PURE-TIN PLATING ON OVERALL. THICKNESS : 3.0µm~5.0µm UNDER PLATING Ni OVERALL. THICKNESS : 1.25µm~3.75µm
  - COPLANALITY OF SOLDER TAIL (PEAK TEMP. : 260°C) BEFORE & AFTER REFLOW : 0.08MAX

ORDER NUMBER	104141-1010
--------------	-------------

DESIGN UNITS	METRIC	THIRD ANGLE PROJECTION
--------------	--------	------------------------

1.0MM W-T-B CONN.  
HEADER ASS'Y-10P(S/T)

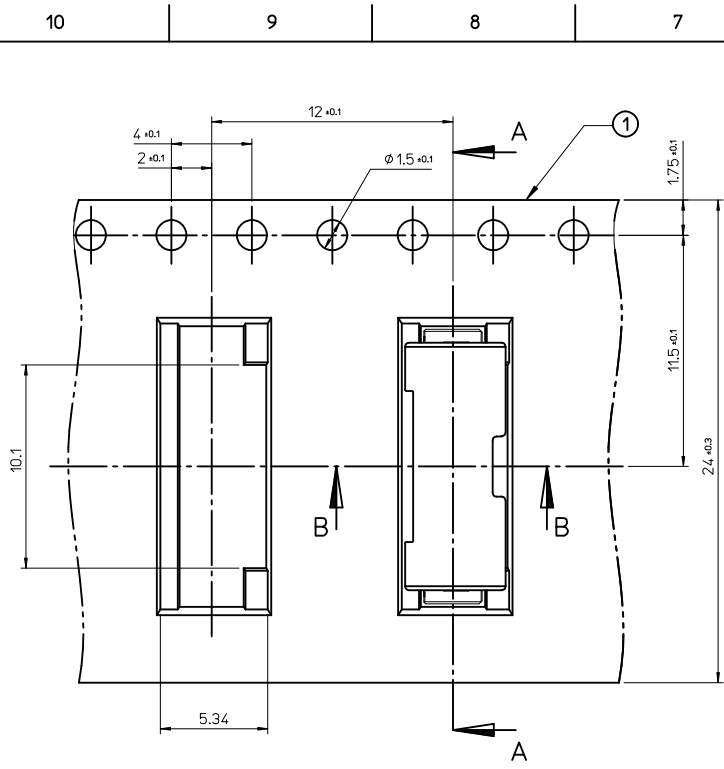
**molex** MOLEX INCORPORATED

MATERIAL NO.	1041411010	DOCUMENT NO.	SD-104141-001	SHEET NO.	1 OF 01
--------------	------------	--------------	---------------	-----------	---------

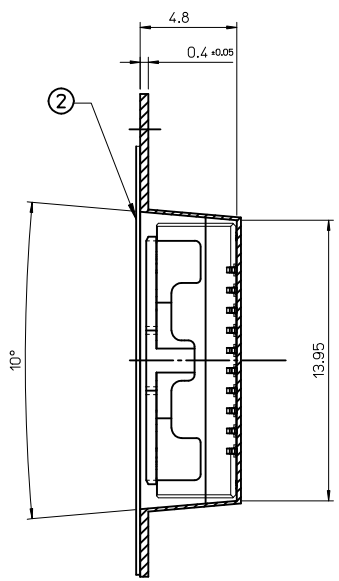
GENERAL TOLERANCES (UNLESS SPECIFIED)		DIMENSION STYLE		SCALE	TITLE
mm	INCH	MM ONLY		8:1	
4 PLACES	± ---	± ---			DRAWN BY      DATE CBCHIN      2011/12/19 CHECKED BY      DATE SHCHU      2011/12/19 APPROVED BY      DATE YUNSIKKIM      2011/12/22
3 PLACES	± ---	± ---			
2 PLACES	± 0.15	± ---			
1 PLACE	± 0.15	± ---			
ANGULAR ± 1 °					
DRAFT WHERE APPLICABLE MUST REMAIN WITHIN DIMENSIONS					

NEW RELEASED	EC NO: KOR2012-0057	2011/12/19	2011/12/19	2011/12/22
DRWN:CBCHIN	CHKD:SHCHU			
APPR:YUNSIKKIM				
REV	DESCRIPTION			
A				

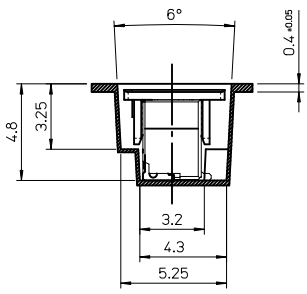
9 8 7 6 5 4 3 2 1



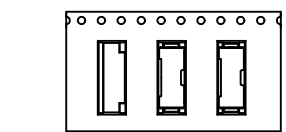
PULL OUT DIRECTION



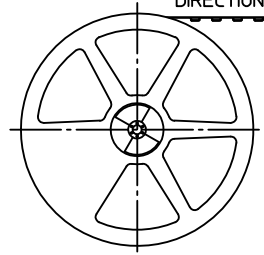
SECTION A-A



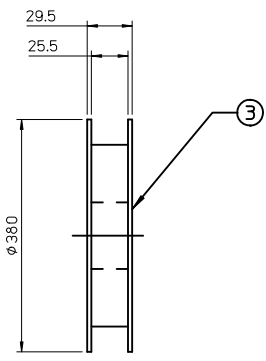
SECTION B-B



PULL OUT DIRECTION



PLASTIC BOBBIN



NOTES

1. QUANTITY OF CONNECTORS : 1500 PCS/REEL
2. LEAD LENGTH
3. PEELING OFF FORCE OF COVER TAPE : 0.1N~0.59N(10.2GF~60GF)  
 (PEELING DIRECTION AS SHOW IN FOLLOW FIG.)  
 PEELING OFF SPEED : 300mm/Min.(Ref.)

4. FLASH IN ANY PORTION SHOULD BE LESS THAN 0.20mm MAX.
5. UNLESS OTHERWISE SPECIFIED INNER R0.2 MAX
6. DRAFT ANGLE 3°MAX

3	PLASTIC BOBBIN	HI P.S	WHITE
2	COVER TAPE	PET ANTISTATIC	21.3m
1	CARRIER (EMBOSSED) TAPE	PET ANTISTATIC	
NO.	DESCRIPTION	MATERIAL	REMARK

ORDER NUMBER 104141-1010

DESIGN UNITS METRIC THIRD ANGLE PROJECTION

EMBOSSED PACKAGE  
1.0MM W-T-B CONN.  
HEADER ASS'Y-10P(S/T)

MOLEX INCORPORATED

DRAWN BY CBCHIN		DATE 2011/12/19
CHECKED BY SHCHU		DATE 2011/12/19
APPROVED BY YUNSIKKIM		DATE 2011/12/22
MATERIAL NO. 1041411010		

DOCUMENT NO. SD-104141-002 SHEET NO. 1 OF 1

QUALITY SYMBOLS	▽=0	4 PLACES ± --- ± ---
	▽=0	3 PLACES ± --- ± ---
GENERAL TOLERANCES (UNLESS SPECIFIED)	mm	2 PLACES ± 0.25 ± ---
	INCH	1 PLACE ± 0.25 ± ---
ANGULAR ± 1°		
DRAFT WHERE APPLICABLE MUST REMAIN WITHIN DIMENSIONS		

NEW RELEASED	EC NO: KOR2012-0057
DRWN:CBCHIN	2011/12/19
CHKD:SHCHU	2011/12/19
APPR:YUNSIKKIM	2011/12/22
REV	DESCRIPTION
A	

Компания «Life Electronics» занимается поставками электронных компонентов импортного и отечественного производства от производителей и со складов крупных дистрибьюторов Европы, Америки и Азии.

С конца 2013 года компания активно расширяет линейку поставок компонентов по направлению коаксиальный кабель, кварцевые генераторы и конденсаторы (керамические, пленочные, электролитические), за счёт заключения дистрибьюторских договоров

Мы предлагаем:

- Конкуренспособные цены и скидки постоянным клиентам.
- Специальные условия для постоянных клиентов.
- Подбор аналогов.
- Поставку компонентов в любых объемах, удовлетворяющих вашим потребностям.
- Приемлемые сроки поставки, возможна ускоренная поставка.
- Доставку товара в любую точку России и стран СНГ.
- Комплексную поставку.
- Работу по проектам и поставку образцов.
- Формирование склада под заказчика.
- Сертификаты соответствия на поставляемую продукцию (по желанию клиента).
- Тестирование поставляемой продукции.
- Поставку компонентов, требующих военную и космическую приемку.
- Входной контроль качества.
- Наличие сертификата ISO.

В составе нашей компании организован Конструкторский отдел, призванный помогать разработчикам, и инженерам.

Конструкторский отдел помогает осуществить:

- Регистрацию проекта у производителя компонентов.
- Техническую поддержку проекта.
- Защиту от снятия компонента с производства.
- Оценку стоимости проекта по компонентам.
- Изготовление тестовой платы монтаж и пусконаладочные работы.



Тел: +7 (812) 336 43 04 (многоканальный)  
Email: [org@lifeelectronics.ru](mailto:org@lifeelectronics.ru)