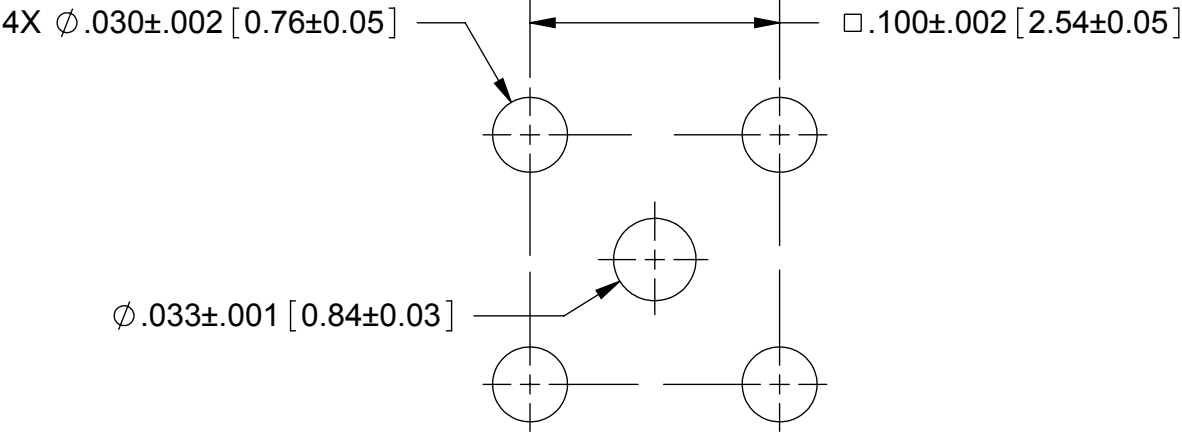
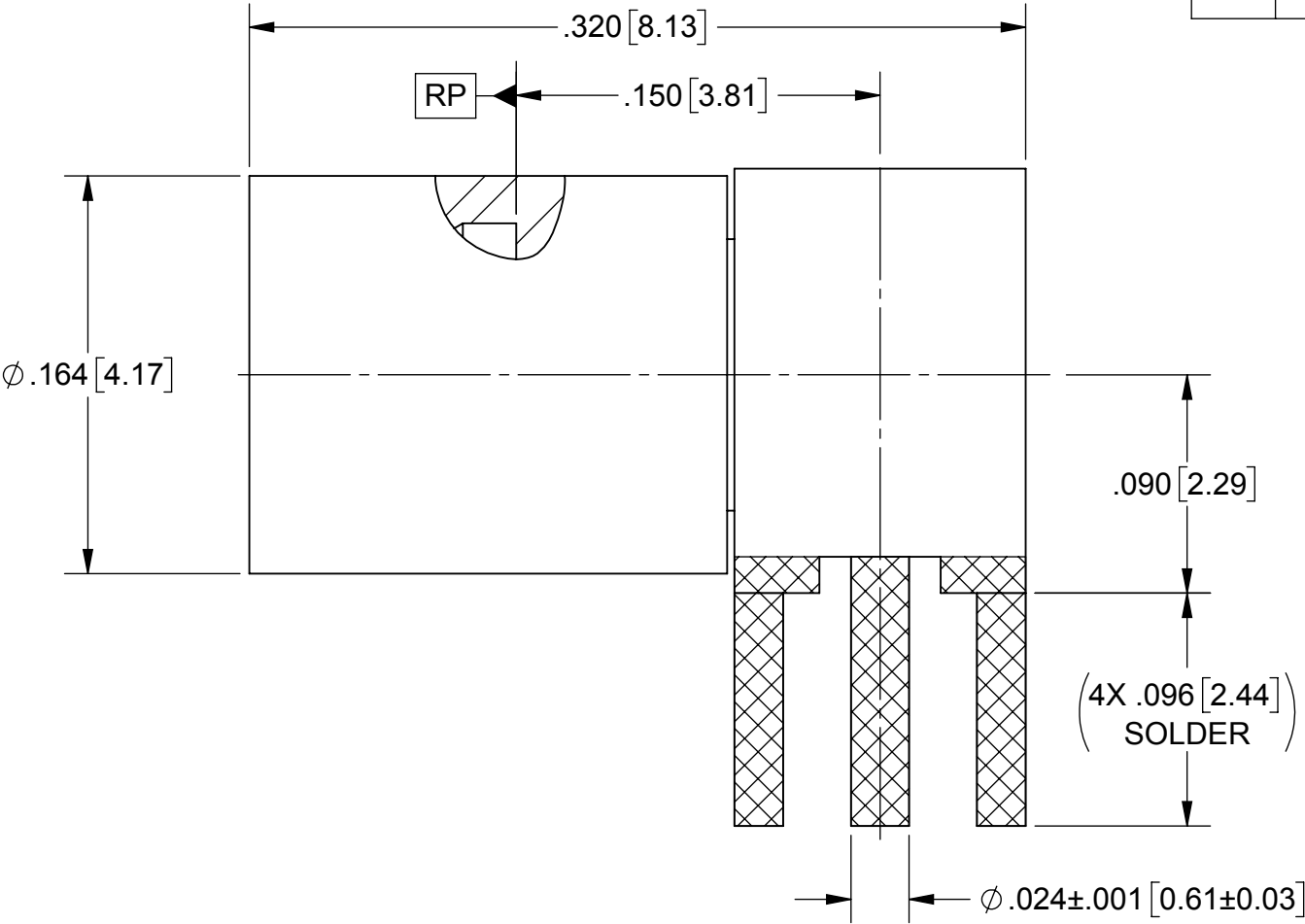


PRODUCT DATA DRAWING

REVISION HISTORY			
REV	DESCRIPTION	DATE	APPROVED
-	DCN 43145	03/17	GPF



RECOMMENDED MOUNTING HOLE PATTERN



(4X .096 [2.44])
SOLDER

MATERIAL:

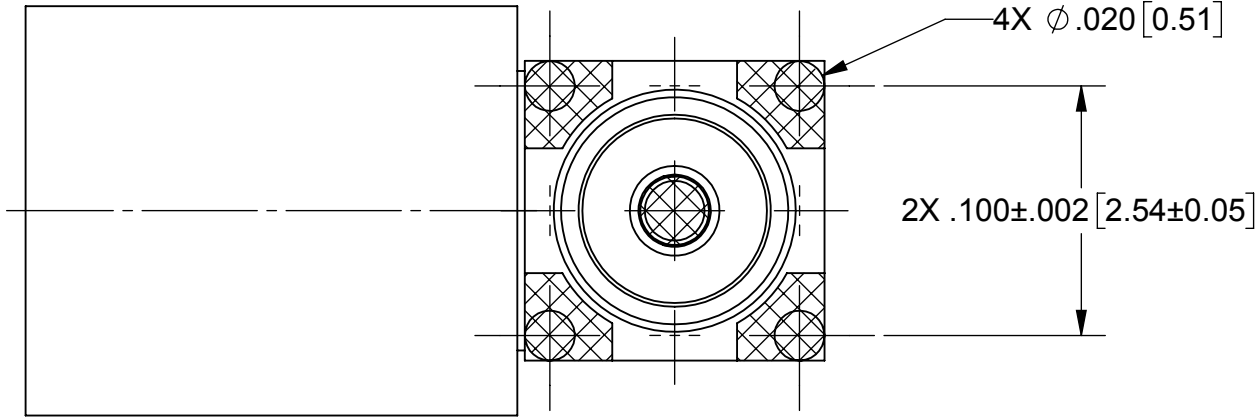
- INTERFACE BODY:
PC LEG BODY,
CONTACT & SLEEVE:
- STAINLESS STEEL ALLOY S30300,
TYPE 303, COND. A PER AMS-5640
BERYLLIUM COPPER PER ASTM B196,
ALLOY C17300, TD 04
- INSULATOR:
- PTFE PER ASTM D1710

FINISHES:

- INTERFACE BODY:
- PASSIVATED PER AMS-2700, TYPE 2
- PC LEG BODY,
CONTACT & SLEEVE:
- GOLD PER ASTM B488, TYPE II,
CODE C, CLASS 1.27; OVER NICKEL
PER AMS-QQ-N-290, CLASS 1, .00005" MIN.

PERFORMANCE:

- IMPEDANCE:
FREQ. RANGE:
V.S.W.R.:
D.W.V.:
INSULATION RES.:
- 50 OHMS
DC TO 20 GHz
1.35:1 DC TO 20 GHz
500 VRMS
5,000 MEGOHMS MINIMUM



- NOTES:
1. TO BE TIN DIPPED USING Sn96 SOLDER
2. ALL DIMENSIONS APPLY PRIOR TO SOLDER DIPPING

MATERIAL:	SEE NOTES	DIMENSIONS ARE IN INCHES TOLERANCES: FRACTIONAL: ±1/64 ANGULAR: X° ±1°0'
-----------	-----------	---

Компания «Life Electronics» занимается поставками электронных компонентов импортного и отечественного производства от производителей и со складов крупных дистрибьюторов Европы, Америки и Азии.

С конца 2013 года компания активно расширяет линейку поставок компонентов по направлению коаксиальный кабель, кварцевые генераторы и конденсаторы (керамические, пленочные, электролитические), за счёт заключения дистрибьюторских договоров

Мы предлагаем:

- Конкурентоспособные цены и скидки постоянным клиентам.
- Специальные условия для постоянных клиентов.
- Подбор аналогов.
- Поставку компонентов в любых объемах, удовлетворяющих вашим потребностям.
- Приемлемые сроки поставки, возможна ускоренная поставка.
- Доставку товара в любую точку России и стран СНГ.
- Комплексную поставку.
- Работу по проектам и поставку образцов.
- Формирование склада под заказчика.
- Сертификаты соответствия на поставляемую продукцию (по желанию клиента).
- Тестирование поставляемой продукции.
- Поставку компонентов, требующих военную и космическую приемку.
- Входной контроль качества.
- Наличие сертификата ISO.

В составе нашей компании организован Конструкторский отдел, призванный помогать разработчикам, и инженерам.

Конструкторский отдел помогает осуществить:

- Регистрацию проекта у производителя компонентов.
- Техническую поддержку проекта.
- Защиту от снятия компонента с производства.
- Оценку стоимости проекта по компонентам.
- Изготовление тестовой платы монтаж и пусконаладочные работы.



Тел: +7 (812) 336 43 04 (многоканальный)

Email: org@lifeelectronics.ru

www.lifeelectronics.ru