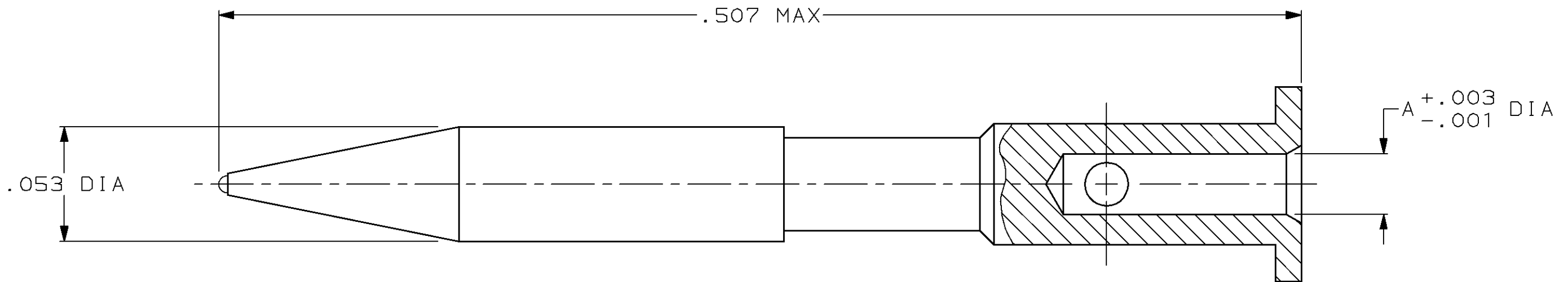


THIS DRAWING IS UNPUBLISHED. RELEASED FOR PUBLICATION, 19 .  
 © COPYRIGHT 19 BY AMP INCORPORATED. ALL INTERNATIONAL RIGHTS RESERVED.

LOC	DIST	P	F	ZONE	LTR	DESCRIPTION	DATE	APPD
AJ	16	✓	✓		C	ADD 1-7 PER 90-3486-024, REDRAWN	6-21-90	JL
					D	REVISED PER 0503-0593-97	9-30-97	JG



- ① GOLD PLATE PER MIL-G-45204, .000030 MINIMUM THICK.
- ② GOLD PLATE PER MIL-G-45204, .000050 MINIMUM THICK.

②	.020	1-221182-7
①	.024	1-221182-6
②	.015	1-221182-4
①	.015	1-221182-2
①	.035	1-221182-0
①	.044	221182-8
①	.020	221182-6
①	.040	221182-4
①	.028	221182-2

FINISH		A	PART NO
DO NOT SCALE PRINT, UNLESS SPECIFIED DIMENSIONS IN INCHES TOLERANCES ON: 2 PLC DEC ± - 3 PLC DEC ± .001 ANGLES ± -	DR J. LIPPERT 6-20-90	<b>AMP</b> AMP Incorporated Harrisburg, PA 17105-3608	
MATERIAL BRASS PER QQ-B-626	CHK S. J. MAGARO 7-2-90		
FINISH SEE PARTS LIST	APPD M. PHILLIPS 7-3-90	NAME CONTACT, 75 OHM, BNC	
	APPD S. J. MAGARO 7-5-90	SIZE B	CAGE CODE 00779
	PRODUCT SPEC -	DRAWING NO 221182	
	APPLICATION SPEC -	SCALE 20:1	SHEET 1 OF 1
	WEIGHT -		

Компания «Life Electronics» занимается поставками электронных компонентов импортного и отечественного производства от производителей и со складов крупных дистрибьюторов Европы, Америки и Азии.

С конца 2013 года компания активно расширяет линейку поставок компонентов по направлению коаксиальный кабель, кварцевые генераторы и конденсаторы (керамические, пленочные, электролитические), за счёт заключения дистрибьюторских договоров

Мы предлагаем:

- Конкуренеспособные цены и скидки постоянным клиентам.
- Специальные условия для постоянных клиентов.
- Подбор аналогов.
- Поставку компонентов в любых объемах, удовлетворяющих вашим потребностям.
- Приемлемые сроки поставки, возможна ускоренная поставка.
- Доставку товара в любую точку России и стран СНГ.
- Комплексную поставку.
- Работу по проектам и поставку образцов.
- Формирование склада под заказчика.
- Сертификаты соответствия на поставляемую продукцию (по желанию клиента).
- Тестирование поставляемой продукции.
- Поставку компонентов, требующих военную и космическую приемку.
- Входной контроль качества.
- Наличие сертификата ISO.

В составе нашей компании организован Конструкторский отдел, призванный помогать разработчикам, и инженерам.

Конструкторский отдел помогает осуществить:

- Регистрацию проекта у производителя компонентов.
- Техническую поддержку проекта.
- Защиту от снятия компонента с производства.
- Оценку стоимости проекта по компонентам.
- Изготовление тестовой платы монтаж и пусконаладочные работы.



Тел: +7 (812) 336 43 04 (многоканальный)  
Email: [org@lifeelectronics.ru](mailto:org@lifeelectronics.ru)