

## Quick Reference

# FRDMSTBC-A8451

Sensor Toolbox Development Platform for the MMA8451Q 3-Axis Digital Accelerometer

SENSOR TOOLBOX SHIELD DEVELOPMENT BOARD



## Quick Reference

### GET TO KNOW THE FRDMSTBC-A8451

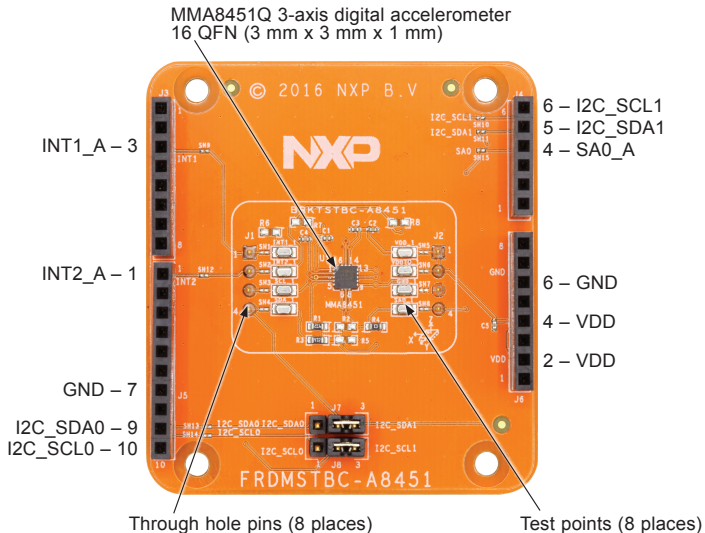


Figure 1: FRDMSTBC-A8451

## HOW TO GET STARTED

[www.nxp.com](http://www.nxp.com)

1. Connect the FRDMSTBC-A8451 development board to an NXP Freedom development board or any Arduino R3 compatible board. Refer to the NXP Freedom development board Quick Start Guide for driver information. The latest drivers for the FRDM boards can be found at:  
[www.nxp.com/openSDA](http://www.nxp.com/openSDA)

**Note:** The FRDM-KL25Z and the FRDM-KL27Z have the MMA8451 on the board and do not require the use of the shield board.

2. Plug one end of a USB cable into the SDA port on the assembly. Plug the other end of the cable into the USB port on the computer.
3. Download and install the latest Sensor Toolbox software at:  
[www.nxp.com/sensortoolbox](http://www.nxp.com/sensortoolbox)

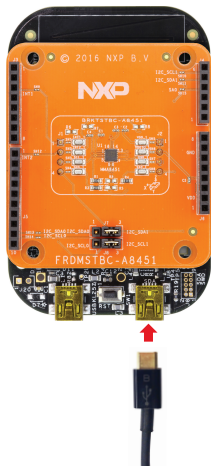


Figure 2: Connect board to computer

[www.nxp.com](http://www.nxp.com)

NXP and the NXP logo are trademarks of NXP B.V. All other product or service names are the property of their respective owners. © 2016 NXP B.V.

Document Number: FRDMSTBC-A8451 REV 0  
Agile Number: 920-29413 REV A



Компания «Life Electronics» занимается поставками электронных компонентов импортного и отечественного производства от производителей и со складов крупных дистрибьюторов Европы, Америки и Азии.

С конца 2013 года компания активно расширяет линейку поставок компонентов по направлению коаксиальный кабель, кварцевые генераторы и конденсаторы (керамические, пленочные, электролитические), за счёт заключения дистрибьюторских договоров

Мы предлагаем:

- Конкурентоспособные цены и скидки постоянным клиентам.
- Специальные условия для постоянных клиентов.
- Подбор аналогов.
- Поставку компонентов в любых объемах, удовлетворяющих вашим потребностям.
- Приемлемые сроки поставки, возможна ускоренная поставка.
- Доставку товара в любую точку России и стран СНГ.
- Комплексную поставку.
- Работу по проектам и поставку образцов.
- Формирование склада под заказчика.
- Сертификаты соответствия на поставляемую продукцию (по желанию клиента).
- Тестирование поставляемой продукции.
- Поставку компонентов, требующих военную и космическую приемку.
- Входной контроль качества.
- Наличие сертификата ISO.

В составе нашей компании организован Конструкторский отдел, призванный помогать разработчикам, и инженерам.

Конструкторский отдел помогает осуществить:

- Регистрацию проекта у производителя компонентов.
- Техническую поддержку проекта.
- Защиту от снятия компонента с производства.
- Оценку стоимости проекта по компонентам.
- Изготовление тестовой платы монтаж и пусконаладочные работы.



Тел: +7 (812) 336 43 04 (многоканальный)

Email: [org@lifeelectronics.ru](mailto:org@lifeelectronics.ru)