



TDR SERIES

VERTICAL 3-PHASE 3-WIRE FILTERS

COMPONENTS

| PART NO. | $\Sigma C_x(\mu F)$ | $\Sigma C_y(\mu F)$ | $\Sigma L(mH)$ | R1(M Ω) | R2(M Ω) |
|-----------|---------------------|---------------------|----------------|-----------------|-----------------|
| 07TDRT1W4 | 4 | 1.5 | 4.5 | 1.5 | 0.68 |
| 16TDRT1W4 | 5.9 | | 3.0 | | |
| 30TDRT1W4 | 6.6 | 2.2 | 2.0 | | |
| 42TDRT1W4 | | 2.3 | 1.5 | | |
| 55TDRT1W4 | | | 1.1 | | |

INTRODUCTIONS

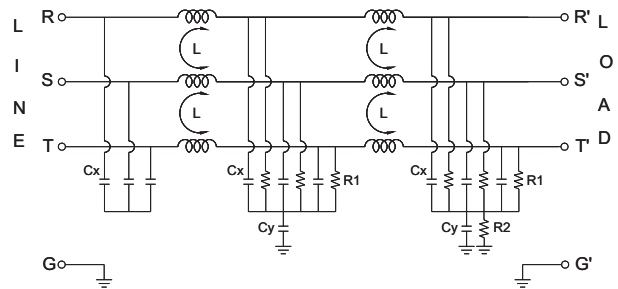
1. Applications: Electric equipment, UPS, machine tool, copy machine, automation equipment, robot, AC motor drive
2. Voltage rating: 480VAC
3. Operating frequency: 50/60Hz

MINIMUM INSERTION LOSS IN dB

| COMMONMODE(L-G) IN 50 OHM SYSTEM | | | | | | |
|----------------------------------|---------------|-----|-----|-----|----|----|
| PART NO. | FREQUENCY-MHz | | | | | |
| | .15 | .50 | 1.0 | 5.0 | 10 | 30 |
| 07TDRT1W4 | 25 | 60 | 60 | 60 | 55 | 35 |
| 16TDRT1W4 | 20 | 60 | 60 | 60 | 55 | 35 |
| 30TDRT1W4 | 20 | 55 | 55 | 55 | 50 | 35 |
| 42TDRT1W4 | 20 | 55 | 55 | 55 | 50 | 35 |
| 55TDRT1W4 | 20 | 55 | 55 | 55 | 50 | 35 |

| DIFFERENTIALMODE(L-L) IN 50 OHM SYSTEM | | | | | | |
|--|---------------|-----|-----|-----|----|----|
| PART NO. | FREQUENCY-MHz | | | | | |
| | .15 | .50 | 1.0 | 5.0 | 10 | 30 |
| 07TDRT1W4 | 35 | 65 | 65 | 65 | 60 | 40 |
| 16TDRT1W4 | 35 | 65 | 65 | 65 | 60 | 40 |
| 30TDRT1W4 | 35 | 65 | 65 | 65 | 60 | 40 |
| 42TDRT1W4 | 30 | 60 | 60 | 60 | 50 | 40 |
| 55TDRT1W4 | 30 | 60 | 60 | 60 | 50 | 40 |

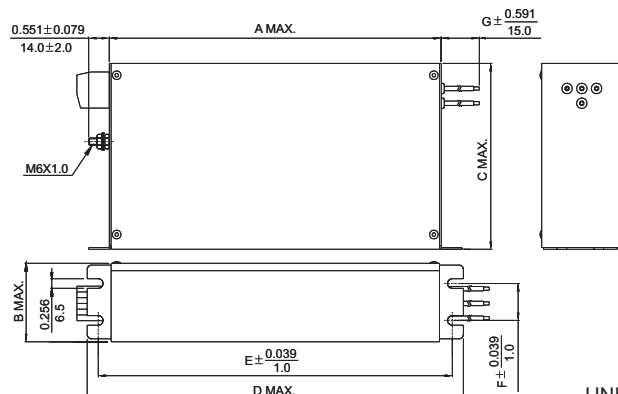
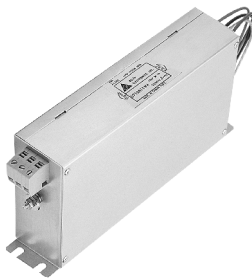
ELECTRICAL SCHEMATIC



SERIES DIMENSIONS

| PART NO. | DIMENSIONS IN INCHES/mm | | | | | | |
|-----------|-------------------------|-------|-------|--------|--------|-------|--------|
| | A | B | C | D | E | F | G |
| 07TDRT1W4 | 8.937 | 2.047 | 5.039 | 10.118 | 9.449 | 0.984 | 11.811 |
| | 227.0 | 52.0 | 128.0 | 257.0 | 240.0 | 25.0 | |
| 16TDRT1W4 | 10.906 | 2.244 | 5.669 | 12.087 | 11.417 | 1.181 | 300.0 |
| | 227.0 | 57.0 | 144.0 | 307.0 | 290.0 | 30.0 | |
| 30TDRT1W4 | 12.087 | 2.440 | 5.984 | 13.268 | 12.598 | 1.378 | 15.748 |
| | 307.0 | 62.0 | 152.0 | 337.0 | 320.0 | 35.0 | |
| 42TDRT1W4 | 11.890 | 2.835 | 7.362 | 13.031 | 12.362 | 1.772 | 19.685 |
| | 302.0 | 72.0 | 187.0 | 331.0 | 314.0 | 45.0 | |
| 55TDRT1W4 | | 3.228 | 187.0 | | | 2.165 | 500.0 |
| | | 82.0 | | | | 55.0 | |

MECHANICAL CONSTRUCTION



UNIT: INCH
mm



TDR SERIES

VERTICAL 3-PHASE 3-WIRE FILTERS

COMPONENTS

| PART NO. | Cx(uF) | Cy(uF) | L(mH) | L1(uH) | R(MΩ) |
|----------|--------|--------|-------|--------|-------|
| 10TDRT2 | 1.0 | 0.47 | 2.8 | - | 1.0 |
| 18TDRT2 | | 0.68 | 2.9 | | |
| 25TDRT2 | 2.2 | 1.0 | 1.9 | | |
| 36TDRT2 | 1.0 | 0.47 | 0.396 | 7.0 | |
| 50TDRT2 | 2.2 | 1.0 | 0.275 | 5.1 | |

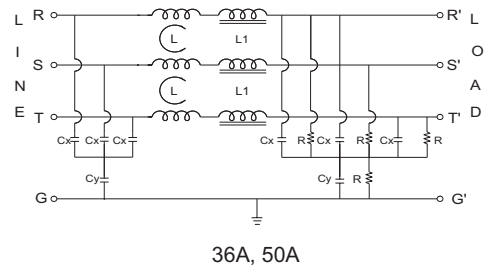
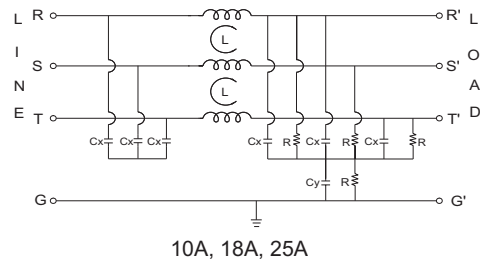
MINIMUM INSERTION LOSS IN dB

| COMMON MODE (L-G) IN 50 OHM SYSTEM | | | | | | | | | | |
|--|---------------|-----|-----|-----|-----|-----|-----|----|----|--|
| PART NO. | FREQUENCY-MHz | | | | | | | | | |
| | .01 | .05 | .10 | .15 | .50 | 1.0 | 5.0 | 10 | 30 | |
| 10TDRT2 | 5 | 25 | 40 | 45 | 55 | 50 | 40 | 30 | 30 | |
| 18TDRT2 | 10 | 30 | 40 | 50 | 50 | 50 | 40 | 35 | 20 | |
| 25TDRT2 | 10 | 30 | 45 | 55 | 45 | 45 | 40 | 30 | 20 | |
| 36TDRT2 | 5 | 25 | 45 | 55 | 50 | 45 | 40 | 35 | 35 | |
| 50TDRT2 | 5 | 35 | 55 | 55 | 50 | 45 | 40 | 40 | 30 | |
| DIFFERENTIAL MODE (L-L) IN 50 OHM SYSTEM | | | | | | | | | | |
| 10TDRT2 | 5 | 15 | 10 | 30 | 55 | 50 | 40 | 30 | 30 | |
| 18TDRT2 | 5 | 12 | 25 | 35 | 50 | 50 | 50 | 40 | 25 | |
| 25TDRT2 | 10 | 10 | 40 | 45 | 45 | 45 | 40 | 35 | 25 | |
| 36TDRT2 | 5 | 10 | 20 | 30 | 50 | 45 | 40 | 40 | 40 | |
| 50TDRT2 | 5 | 10 | 35 | 45 | 50 | 45 | 40 | 40 | 30 | |

INTRODUCTIONS

1. Applications: Electric equipment, UPS, machine tool, copy machine, automation equipment, robot, AC motor drive
2. Voltage rating: 500VAC
3. Operating frequency: 50/60Hz

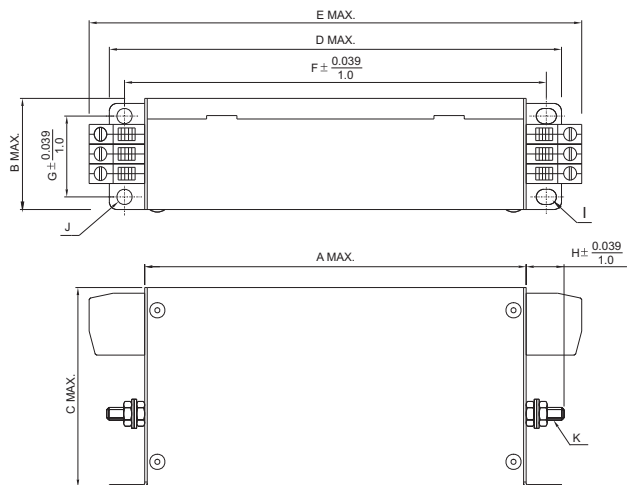
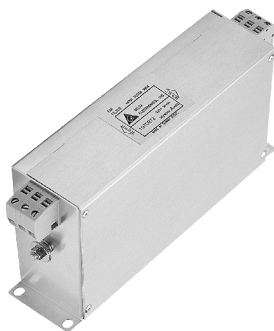
ELECTRICAL SCHEMATIC



SERIES DIMENSIONS

| PART NO. | DIMENSIONS IN INCHES/mm | | | | | | | | | | |
|----------|-------------------------|---------------|---------------|----------------|----------------|----------------|---------------|-------|-----------------------------|---------------|--------|
| | A | B | C | D | E | F | G | H | I | J | K |
| 10TDRT2 | 6.024 153.0 | 1.772 45.0 | 3.189 81.0 | 7.087 180.0 | 7.756 197.0 | 6.575 167.0 | 1.260 32.0 | 0.591 | 0.236 x 0.315 6.0 x 8.0 | 0.236 Ø6.0 | M5x0.8 |
| 18TDRT2 | 7.992 | 2.205 | 4.567 | 9.016 | 9.724 | 8.622 | 1.655 | 15.0 | | | |
| 25TDRT2 | 203.0 | 56.0 | 116.0 | 229.0 | 247.0 | 219.0 | 42.0 | | | | |
| 36TDRT2 | 9.528 | 2.953 | 6.417 | 10.709 | 11.496 | 10.236 | 2.362 | 0.787 | 0.276 x 0.394 7.0 x 10.0 | 0.276 Ø7.0 | M6x1.0 |
| 50TDRT2 | 242.0 | 75.0 | 163.0 | 272.0 | 292.0 | 260.0 | 60.0 | 20.0 | | | |

MECHANICAL CONSTRUCTION



UNIT: INCH
mm

Компания «Life Electronics» занимается поставками электронных компонентов импортного и отечественного производства от производителей и со складов крупных дистрибьюторов Европы, Америки и Азии.

С конца 2013 года компания активно расширяет линейку поставок компонентов по направлению коаксиальный кабель, кварцевые генераторы и конденсаторы (керамические, пленочные, электролитические), за счёт заключения дистрибьюторских договоров

Мы предлагаем:

- Конкурентоспособные цены и скидки постоянным клиентам.
- Специальные условия для постоянных клиентов.
- Подбор аналогов.
- Поставку компонентов в любых объемах, удовлетворяющих вашим потребностям.
- Приемлемые сроки поставки, возможна ускоренная поставка.
- Доставку товара в любую точку России и стран СНГ.
- Комплексную поставку.
- Работу по проектам и поставку образцов.
- Формирование склада под заказчика.
- Сертификаты соответствия на поставляемую продукцию (по желанию клиента).
- Тестирование поставляемой продукции.
- Поставку компонентов, требующих военную и космическую приемку.
- Входной контроль качества.
- Наличие сертификата ISO.

В составе нашей компании организован Конструкторский отдел, призванный помогать разработчикам, и инженерам.

Конструкторский отдел помогает осуществить:

- Регистрацию проекта у производителя компонентов.
- Техническую поддержку проекта.
- Защиту от снятия компонента с производства.
- Оценку стоимости проекта по компонентам.
- Изготовление тестовой платы монтаж и пусконаладочные работы.



Тел: +7 (812) 336 43 04 (многоканальный)

Email: org@lifeelectronics.ru