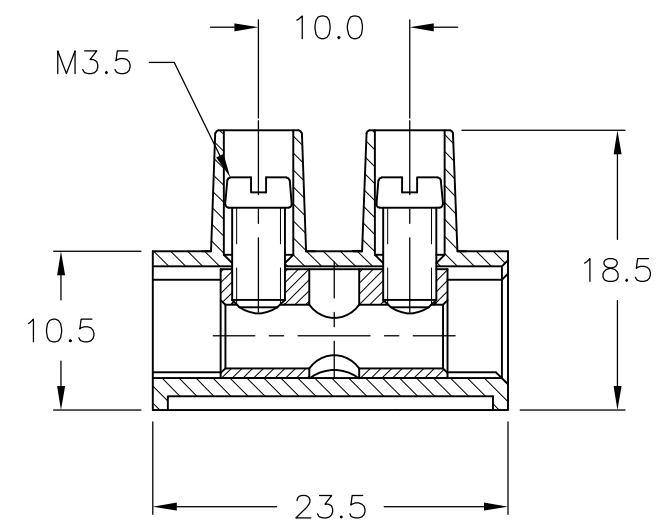
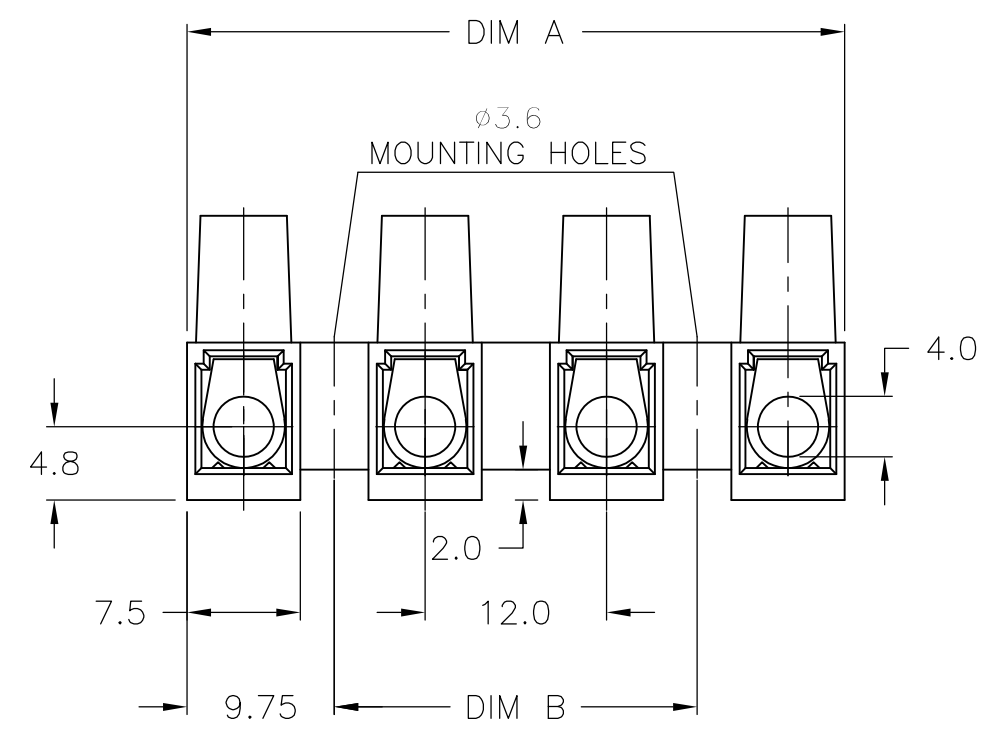



THIS DRAWING IS UNPUBLISHED. RELEASED FOR PUBLICATION
 © COPYRIGHT - By - ALL RIGHTS RESERVED.

| | | | | | | | |
|-----|------|-----------|-----|---------------------------|---------|-----|------|
| LOC | DIST | REVISIONS | | | | | |
| FT | 0 | P | LTR | DESCRIPTION | DATE | DWN | APVD |
| | | P | | REVISED PER ECO-11-005027 | 11MAR11 | RK | HMR |

MATERIAL:
 HOUSING: POLYIMIDE 6 UL94V-2.
 COLOR: NATURAL(OFF WHITE).
 TUBULAR CONTACT: BRASS TIN PLATED.
 SCREW: STEEL, M3.5, ZINC PLATED W/ NON-
 HEXAVALENT CHROMATE (CHROME III).
 CURRENT RATING: 50A.
 OPERATING VOLTAGE: 250V.
 WIRE RANGE: 8-22 AWG.
 CONTINUOUS WORKING TEMPERATURE 100°C MAX.



| | | | | |
|-------|-------|-------------|-------------------|-------------|
| 120.0 | 139.5 | 12 | TSB100012 | 1-1776303-2 |
| 108.0 | 127.5 | 11 | TSB100011 | 1-1776303-1 |
| 96.0 | 115.5 | 10 | TSB100010 | 1-1776303-0 |
| 84.0 | 103.5 | 9 | TSB100009 | 1776303-9 |
| 72.0 | 91.5 | 8 | TSB100008 | 1776303-8 |
| 60.0 | 79.5 | 7 | TSB100007 | 1776303-7 |
| 48.0 | 67.5 | 6 | TSB100006 | 1776303-6 |
| 36.0 | 55.5 | 5 | TSB100005 | 1776303-5 |
| 24.0 | 43.5 | 4 | TSB100004 | 1776303-4 |
| 12.0 | 31.5 | 3 | TSB100003 | 1776303-3 |
| - | 19.5 | 2 | TSB100002 | 1776303-2 |
| - | 7.5 | 1 | TSB100001 | 1776303-1 |
| DIM B | DIM A | NO. OF POSN | T & B PART NUMBER | PART NUMBER |

| | | | | | | | |
|---|--|------------------|------------|---------|---|------------|---------------|
| THIS DRAWING IS A CONTROLLED DOCUMENT. | | DWN | S SCHLEGEL | 3/21/05 |  TE Connectivity NAME EUROPA TSB1000 TUNNEL CONNECTION | | |
| DIMENSIONS: mm | | CHK | C RICHARD | 3/21/05 | | | |
| TOLERANCES UNLESS OTHERWISE SPECIFIED: | | APVD | C RICHARD | 3/21/05 | | | |
| 0 PLC ± - 1 PLC ± 0.3 2 PLC ± 0.25 3 PLC ± - 4 PLC ± - ANGLES ± 2° | | PRODUCT SPEC | | NAME | | | |
| MATERIAL | | APPLICATION SPEC | | SIZE | CAGE CODE | DRAWING NO | RESTRICTED TO |
| FINISH | | WEIGHT | | A3 | 00779 | C-1776303 | - |
| CUSTOMER DRAWING | | | | SCALE | NTS | SHEET | 1 OF 1 |
| | | | | REV | P | | |

Компания «Life Electronics» занимается поставками электронных компонентов импортного и отечественного производства от производителей и со складов крупных дистрибьюторов Европы, Америки и Азии.

С конца 2013 года компания активно расширяет линейку поставок компонентов по направлению коаксиальный кабель, кварцевые генераторы и конденсаторы (керамические, пленочные, электролитические), за счёт заключения дистрибьюторских договоров

Мы предлагаем:

- Конкуренеспособные цены и скидки постоянным клиентам.
- Специальные условия для постоянных клиентов.
- Подбор аналогов.
- Поставку компонентов в любых объемах, удовлетворяющих вашим потребностям.
- Приемлемые сроки поставки, возможна ускоренная поставка.
- Доставку товара в любую точку России и стран СНГ.
- Комплексную поставку.
- Работу по проектам и поставку образцов.
- Формирование склада под заказчика.
- Сертификаты соответствия на поставляемую продукцию (по желанию клиента).
- Тестирование поставляемой продукции.
- Поставку компонентов, требующих военную и космическую приемку.
- Входной контроль качества.
- Наличие сертификата ISO.

В составе нашей компании организован Конструкторский отдел, призванный помогать разработчикам, и инженерам.

Конструкторский отдел помогает осуществить:

- Регистрацию проекта у производителя компонентов.
- Техническую поддержку проекта.
- Защиту от снятия компонента с производства.
- Оценку стоимости проекта по компонентам.
- Изготовление тестовой платы монтаж и пусконаладочные работы.



Тел: +7 (812) 336 43 04 (многоканальный)
Email: org@lifeelectronics.ru