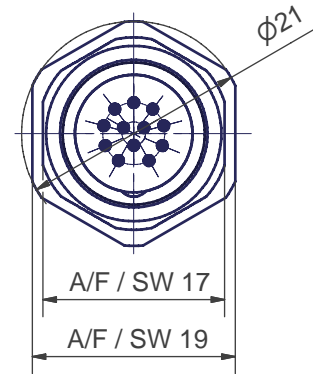
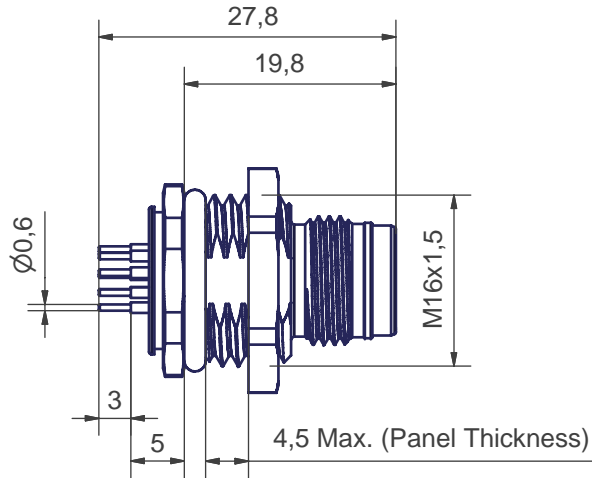
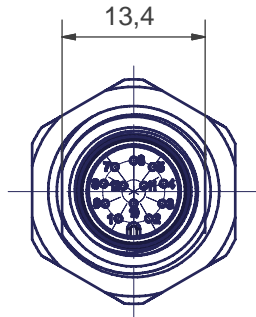
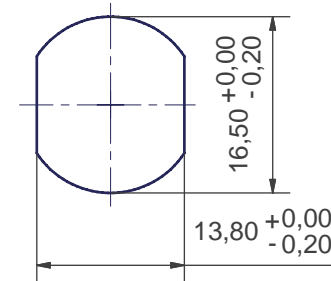


Eng Part No	SAP
WRCU46000	1200845091





Allgemeine Kennwerte General Characteristics				Norm Standard	
Polzahl Kontaktanordnung		Number of contacts Contact configuration		IEC 947-5-2	12
Bemessungsspannung		Rated Voltage		IEC 664	30V AC / DC
Verschmutzungsgrad		Pollution Degree		IEC 664	3
Betriebsstrom		Current carrying capacity		IEC 512-3 Test 5 b	1,5A
Durchgangswiderstand		Contact Resistance		IEC 512-2 Test 2 A	< 5mOhm
Bemessungsstoßspannung		Rated Impulse Withstand Voltage		IEC 664	0,85kV
Prüfspannung		Test Voltage		IEC 60512-2 Test 4 A	0,5kV / 60 sec
Isolationswiderstand		Insulation Resistance		IEC 512-2 Test 3 A	< 10 GOhm
IP - Schutzart		IP Degree Of Protection		IEC 529	IP 67
Stift Durchmesser		Pin Diameter			0,6mm
Werkstoffe	Kontakte	Materials	Contacts		Kupferlegierung / copper alloy
	Kontakttoberfläche		Contacts Plating		Au/Ni
	Kontaktträger		Dielectric Material		PA 6.6
	Dichtung (O-Ring)		Gaskets (O-Ring)		NBR
	Gehäuse		Housing		CuZn mit Ni-Oberfläche / Nickel Plated Brass
Anschlußart		Termination			Einlöt / Solder
Brennbarkeit	Kontaktträger	Flammfähigkeit	Inserts	UL 94	V-0
	Leitung / Kabel		Cable		VDE 0472 / 804
Mechanische Lebensdauer		Mechanical Operation			500 Steckzyklen / Mating Cycles
Temperaturbereich		Temperature Range		IEC 60668-1	-25°C / +90°C

Panel Cutout



(1 : 1)



EC NO: WEL2010-0369 DRWN: NS CHKD: FP APPR: FP 3	16.02.10 13.11.08 18.02.10	DESCRIPTION REV	QUALITY SYMBOLS <div>▽=0</div> <div>⌒=0</div>	GENERAL TOLERANCES (UNLESS SPECIFIED)		DIMENSION STYLE		SCALE	DESIGN UNITS	 FIRST ANGLE PROJECTION	
					mm	INCH	MM ONLY		2:1		METRIC
				4 PLACES	±---	±----	DRAWN BY	DATE	MIC 12-P REC Male-Back-M16x1.5		
				3 PLACES	±---	±----	US	19.09.2008			
				2 PLACES	±0,05	±----	CHECKED BY	DATE	MOLEX INCORPORATED		
1 PLACE	±0,10	±----	NS	19.09.2008							
ANGULAR ± 1/2 °			APPROVED BY	DATE		SD-WRCU46000	SHEET NO. 1 OF 1				
DRAFT WHERE APPLICABLE MUST REMAIN WITHIN DIMENSIONS			NS	19.09.2008							
			MATERIAL NO.		DOCUMENT NO.						
					THIS DRAWING CONTAINS INFORMATION THAT IS PROPRIETARY TO MOLEX INCORPORATED AND SHOULD NOT BE USED WITHOUT WRITTEN PERMISSION						

Компания «Life Electronics» занимается поставками электронных компонентов импортного и отечественного производства от производителей и со складов крупных дистрибьюторов Европы, Америки и Азии.

С конца 2013 года компания активно расширяет линейку поставок компонентов по направлению коаксиальный кабель, кварцевые генераторы и конденсаторы (керамические, пленочные, электролитические), за счёт заключения дистрибьюторских договоров

Мы предлагаем:

- Конкурентоспособные цены и скидки постоянным клиентам.
- Специальные условия для постоянных клиентов.
- Подбор аналогов.
- Поставку компонентов в любых объемах, удовлетворяющих вашим потребностям.
- Приемлемые сроки поставки, возможна ускоренная поставка.
- Доставку товара в любую точку России и стран СНГ.
- Комплексную поставку.
- Работу по проектам и поставку образцов.
- Формирование склада под заказчика.
- Сертификаты соответствия на поставляемую продукцию (по желанию клиента).
- Тестирование поставляемой продукции.
- Поставку компонентов, требующих военную и космическую приемку.
- Входной контроль качества.
- Наличие сертификата ISO.

В составе нашей компании организован Конструкторский отдел, призванный помогать разработчикам, и инженерам.

Конструкторский отдел помогает осуществить:

- Регистрацию проекта у производителя компонентов.
- Техническую поддержку проекта.
- Защиту от снятия компонента с производства.
- Оценку стоимости проекта по компонентам.
- Изготовление тестовой платы монтаж и пусконаладочные работы.



Тел: +7 (812) 336 43 04 (многоканальный)

Email: org@lifeelectronics.ru

www.lifeelectronics.ru