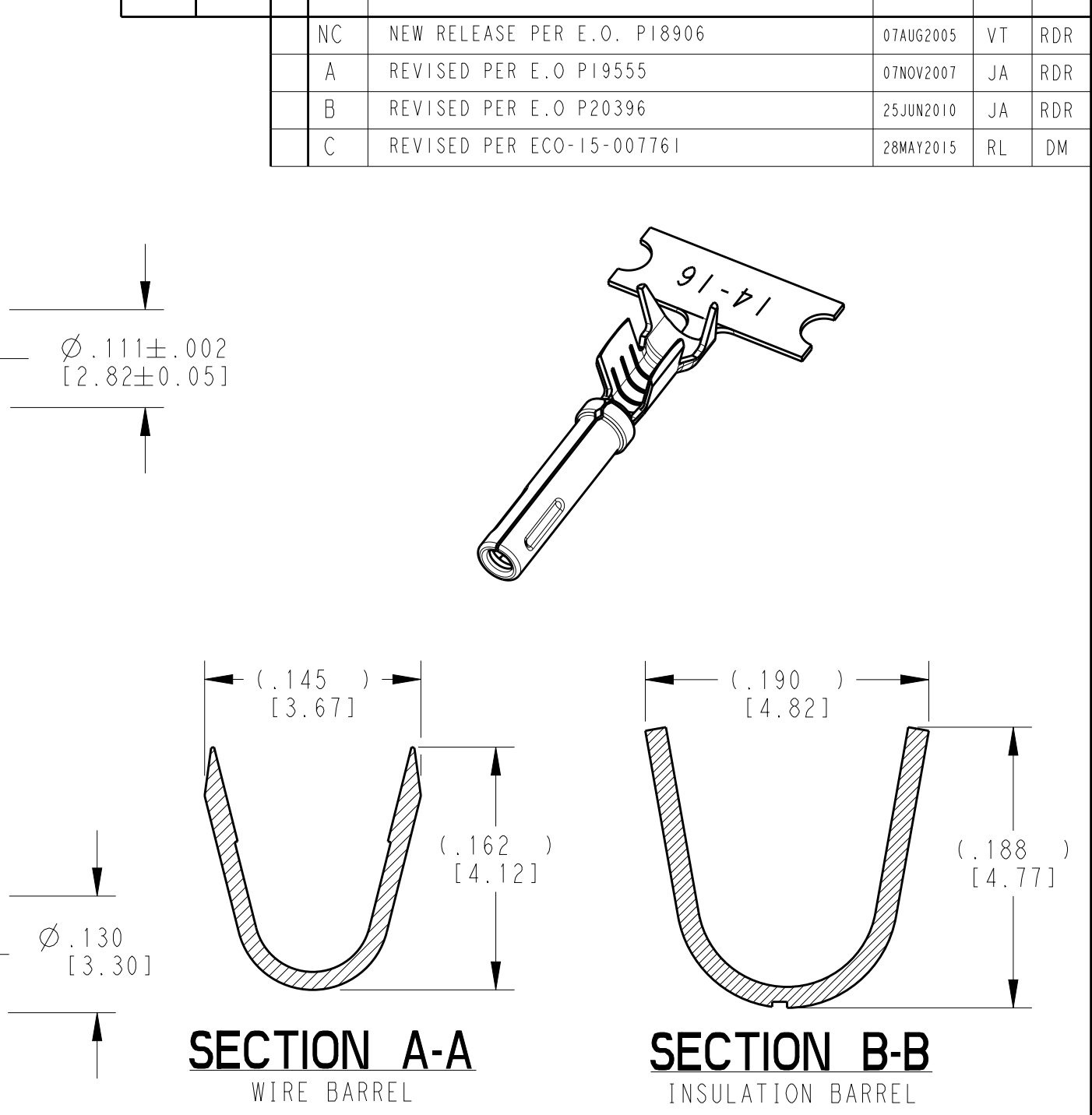
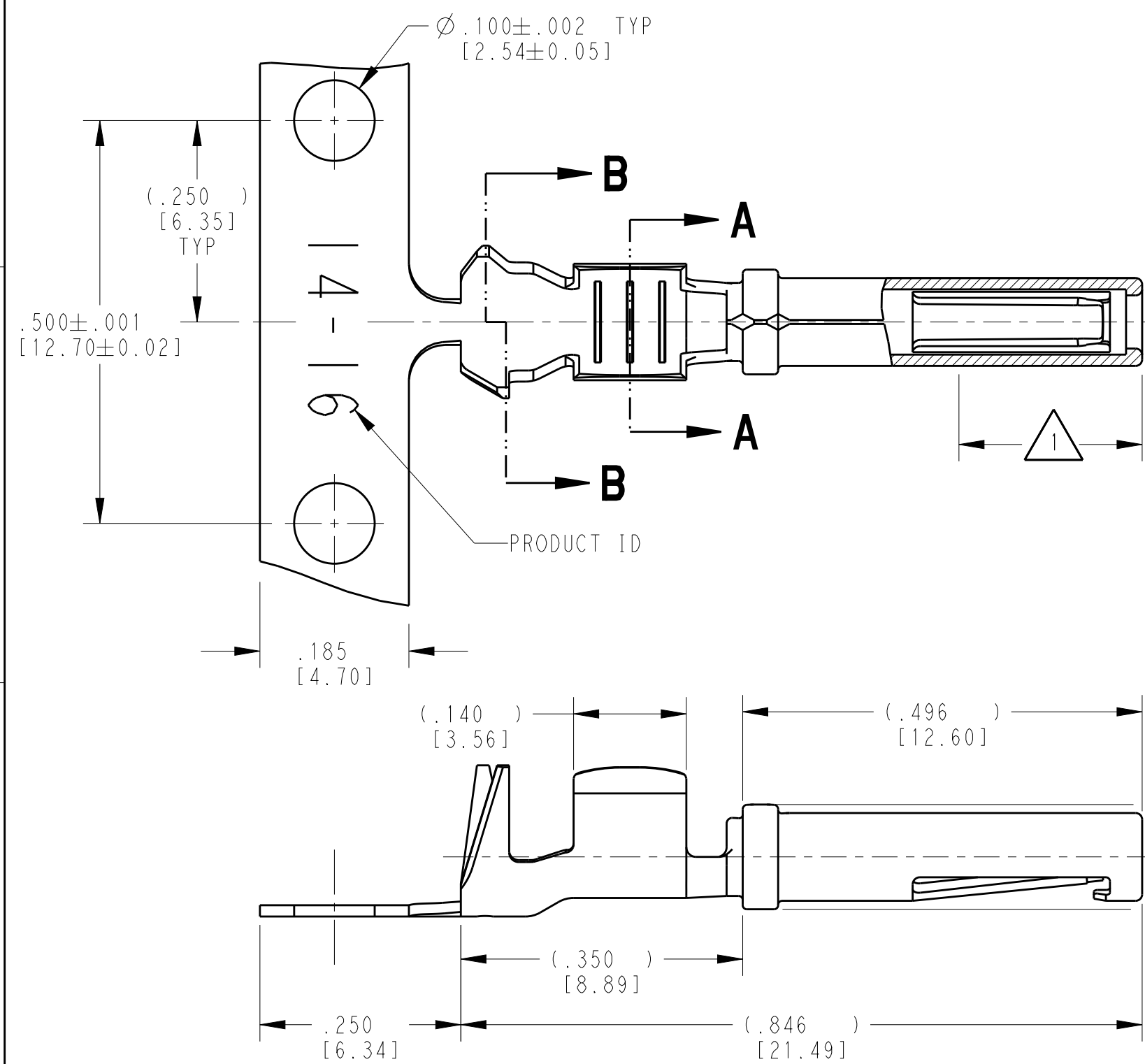


2

1

LOC	DIST	REVISIONS					
		P	LTR	DESCRIPTION	DATE	DWN	APVD
			NC	NEW RELEASE PER E.O. PI8906	07AUG2005	VT	RDR
			A	REVISED PER E.O PI9555	07NOV2007	JA	RDR
			B	REVISED PER E.O P20396	25JUN2010	JA	RDR
			C	REVISED PER ECO-15-007761	28MAY2015	RL	DM



- 3 MATERIAL: .014 [0.36] THICK CU ALLOY
2. WIRE RANGE: 16 AWG TO 12 AWG [$1.0-2.5 \text{ mm}^2$]
INSULATION RANGE: $\varnothing .075-.140$ [$\varnothing 1.91-3.56$]
- 1 APPLIES ONLY TO SELECTIVE GOLD 1062-16-1444.
INDICATED DIMENSION SHOWS GOLD PLATED AREA.
- NOTES: UNLESS OTHERWISE SPECIFIED

THIS DRAWING IS A CONTROLLED DOCUMENT.		DWN	DAVID MEYER	16MAY2005
DIMENSIONS: INCHES[mm]		CHK	DAVID MEYER	26JUN2005
TOLERANCES UNLESS OTHERWISE SPECIFIED:		APVD	VLADIMIR TOMSA	29JAN2005
0 PLC \pm		PRODUCT SPEC	0425-015-0000	
1 PLC \pm		APPLICATION SPEC	0425-039-0000	
2 PLC \pm		WEIGHT	0.52 g	
3 PLC $\pm .025$ [0.64]		Customer Drawing		
4 PLC \pm		SCALE	6:1	
ANGLES \pm		SHEET	1 OF 1	
FINISH		REV	C	
MATERIAL		SEE TABLE		

TE INTERNAL PN		DEUTSCH PN	PLATING
1062-16-1422		1062-16-1422	NICKEL
1062-16-1444		1062-16-1444	SELECTIVE GOLD
1062-16-1477		1062-16-1477	TIN

NAME		SOCKET, STAMPED AND FORMED	
SIZE		SIZE 16	
CAGE CODE		12-16AWG	
DRAWING NO		RESTRICTED TO	
A3		-	
4AFU8		C=1062-16-14XX	

Компания «Life Electronics» занимается поставками электронных компонентов импортного и отечественного производства от производителей и со складов крупных дистрибьюторов Европы, Америки и Азии.

С конца 2013 года компания активно расширяет линейку поставок компонентов по направлению коаксиальный кабель, кварцевые генераторы и конденсаторы (керамические, пленочные, электролитические), за счёт заключения дистрибьюторских договоров

Мы предлагаем:

- Конкурентоспособные цены и скидки постоянным клиентам.
- Специальные условия для постоянных клиентов.
- Подбор аналогов.
- Поставку компонентов в любых объемах, удовлетворяющих вашим потребностям.
- Приемлемые сроки поставки, возможна ускоренная поставка.
- Доставку товара в любую точку России и стран СНГ.
- Комплексную поставку.
- Работу по проектам и поставку образцов.
- Формирование склада под заказчика.
- Сертификаты соответствия на поставляемую продукцию (по желанию клиента).
- Тестирование поставляемой продукции.
- Поставку компонентов, требующих военную и космическую приемку.
- Входной контроль качества.
- Наличие сертификата ISO.

В составе нашей компании организован Конструкторский отдел, призванный помогать разработчикам, и инженерам.

Конструкторский отдел помогает осуществить:

- Регистрацию проекта у производителя компонентов.
- Техническую поддержку проекта.
- Защиту от снятия компонента с производства.
- Оценку стоимости проекта по компонентам.
- Изготовление тестовой платы монтаж и пусконаладочные работы.



Тел: +7 (812) 336 43 04 (многоканальный)

Email: org@lifeelectronics.ru

www.lifeelectronics.ru