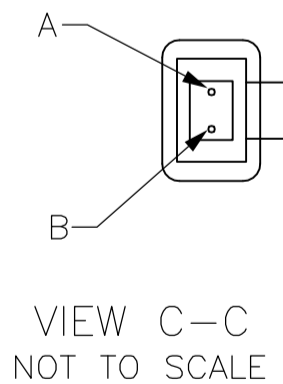
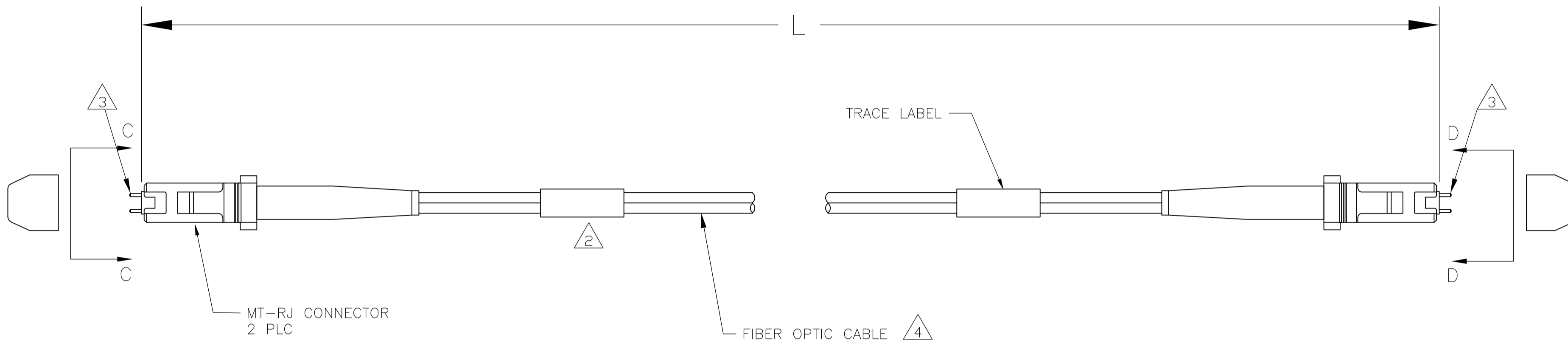


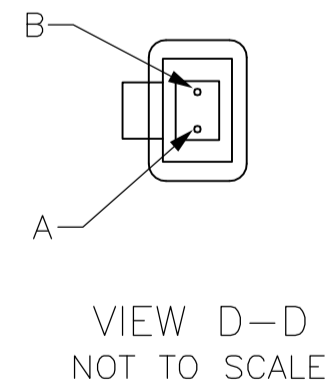
THIS DRAWING IS UNPUBLISHED. RELEASED FOR PUBLICATION
 © COPYRIGHT BY TYCO ELECTRONICS CORPORATION. ALL RIGHTS RESERVED.

LOC	DIST	REVISIONS			
P	LTR	DESCRIPTION	DATE	OWN	APVD
CE	17	A	RELEASED	23JAN06	KH DLF

- CONNECTOR LOSS: 0.50dB MAX.
- △ LABEL WILL CONTAIN THE FOLLOWING INFORMATION:
 "62.5/125" FOR -1 & -4 PARTS.
 "50/125" FOR -2 & -5 PARTS.
 NO LABEL IS NECESSARY FOR -3 & -6 PARTS.
- △ PINS ARE INCLUDED ON -4, -5 & -6 ONLY.
- △ SEE CHART FOR CABLE SIZE AND JACKET COLOR.
- PRODUCT AND PROCESSING MUST MEET REQUIREMENTS OF TYCO ELECTRONICS STANDARD 230-702.



FIBER COLOR	LEFT CONNECTOR	RIGHT CONNECTOR
ORANGE OR NATURAL	A	B
BLUE	B	A



YES	SINGLEMODE	YELLOW	4.00±0.08 [157.48±3.15]	6435096-6
YES	50/125	ORANGE	4.00±0.08 [157.48±3.15]	6435096-5
YES	62.5/125	ORANGE	4.00±0.08 [157.48±3.15]	6435096-4
NO	SINGLEMODE	YELLOW	4.00±0.08 [157.48±3.15]	6435096-3
NO	50/125	ORANGE	4.00±0.08 [157.48±3.15]	6435096-2
NO	62.5/125	ORANGE	4.00±0.08 [157.48±3.15]	6435096-1
△ 3 PINS	△ 4 FIBER SIZE & JACKET COLOR	L		PART NUMBER

THIS DRAWING IS A CONTROLLED DOCUMENT.		DWN KATHY HE 23JAN06	Tyco Electronics Corporation Harrisburg, PA 17105-3608	
DIMENSIONS: METERS[INCHES]		CHK D. FENNELL 23JAN06	NAME	
TOLERANCES UNLESS OTHERWISE SPECIFIED: 0 PLC ± - 1 PLC ± - 2 PLC ± - 3 PLC ± - 4 PLC ± - ANGLES ± - FINISH -		APVD D. FENNELL 23JAN06	PRODUCT SPEC	
MATERIAL		APPLICATION SPEC		RESTRICTED TO
-		WEIGHT	SIZE A2	CAGE CODE 00779
-		DRAWING NO 6435096		REV A
CUSTOMER DRAWING			SCALE 1:1	SHEET 1 OF 1

Компания «Life Electronics» занимается поставками электронных компонентов импортного и отечественного производства от производителей и со складов крупных дистрибьюторов Европы, Америки и Азии.

С конца 2013 года компания активно расширяет линейку поставок компонентов по направлению коаксиальный кабель, кварцевые генераторы и конденсаторы (керамические, пленочные, электролитические), за счёт заключения дистрибьюторских договоров

Мы предлагаем:

- Конкуренеспособные цены и скидки постоянным клиентам.
- Специальные условия для постоянных клиентов.
- Подбор аналогов.
- Поставку компонентов в любых объемах, удовлетворяющих вашим потребностям.
- Приемлемые сроки поставки, возможна ускоренная поставка.
- Доставку товара в любую точку России и стран СНГ.
- Комплексную поставку.
- Работу по проектам и поставку образцов.
- Формирование склада под заказчика.
- Сертификаты соответствия на поставляемую продукцию (по желанию клиента).
- Тестирование поставляемой продукции.
- Поставку компонентов, требующих военную и космическую приемку.
- Входной контроль качества.
- Наличие сертификата ISO.

В составе нашей компании организован Конструкторский отдел, призванный помогать разработчикам, и инженерам.

Конструкторский отдел помогает осуществить:

- Регистрацию проекта у производителя компонентов.
- Техническую поддержку проекта.
- Защиту от снятия компонента с производства.
- Оценку стоимости проекта по компонентам.
- Изготовление тестовой платы монтаж и пусконаладочные работы.



Тел: +7 (812) 336 43 04 (многоканальный)

Email: org@lifeelectronics.ru