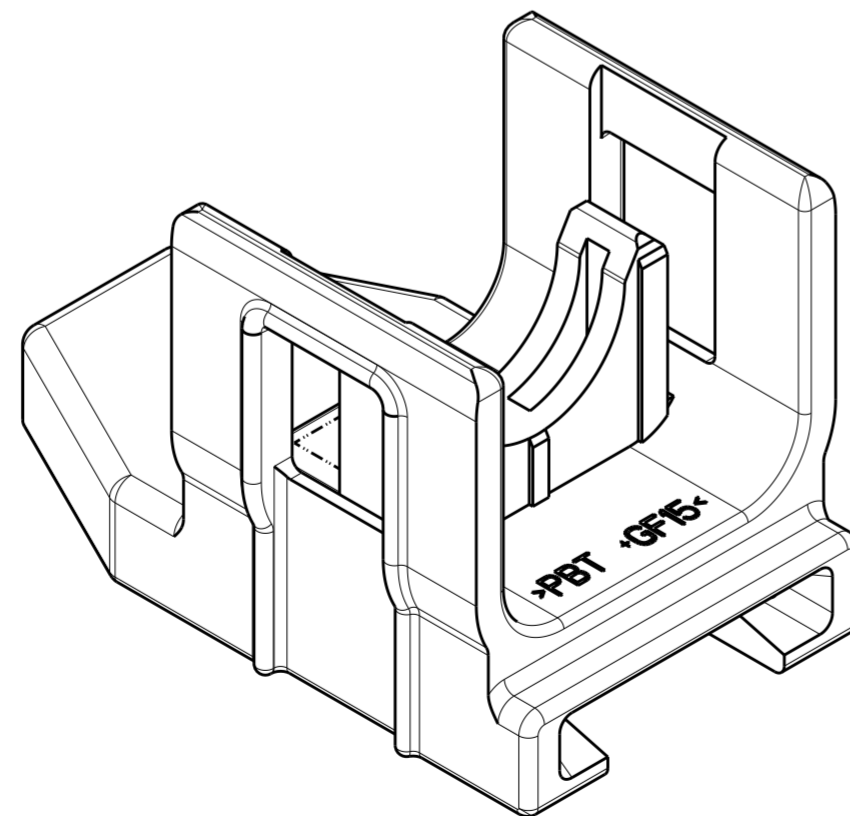
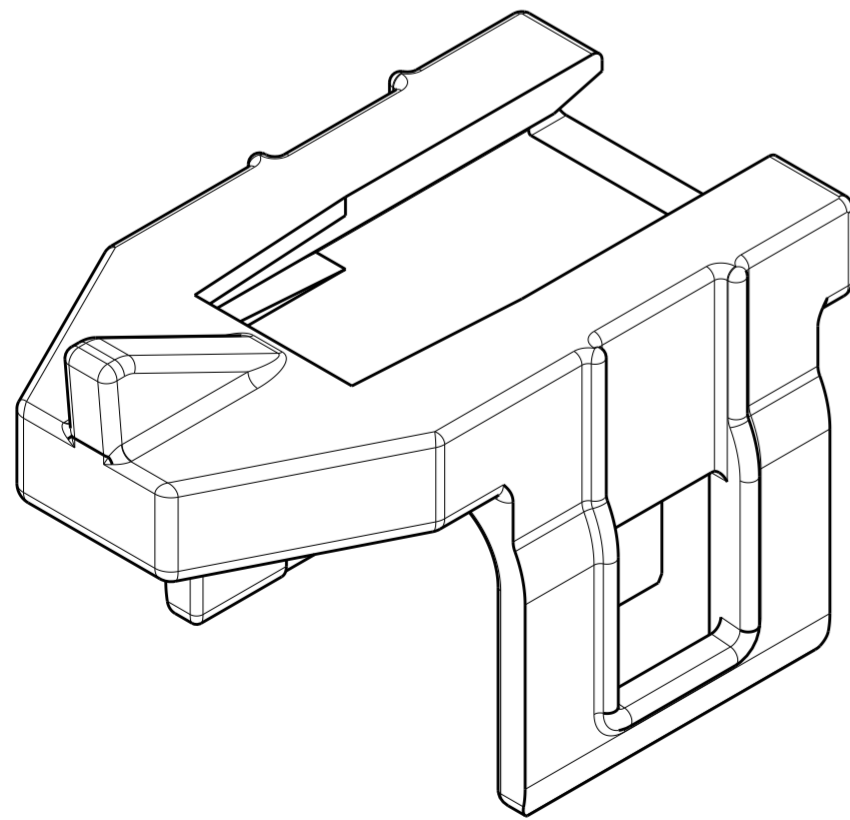
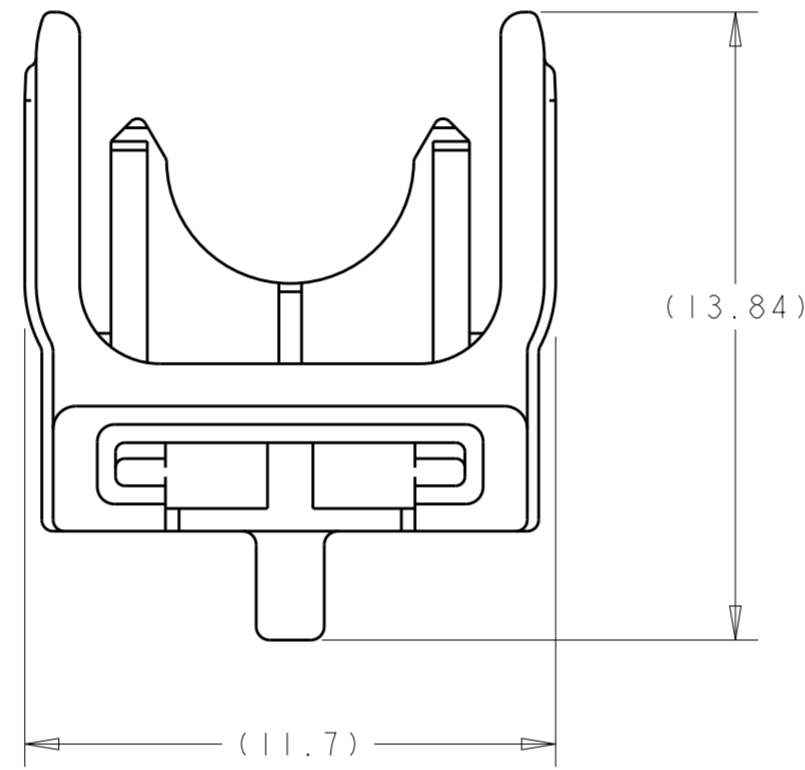
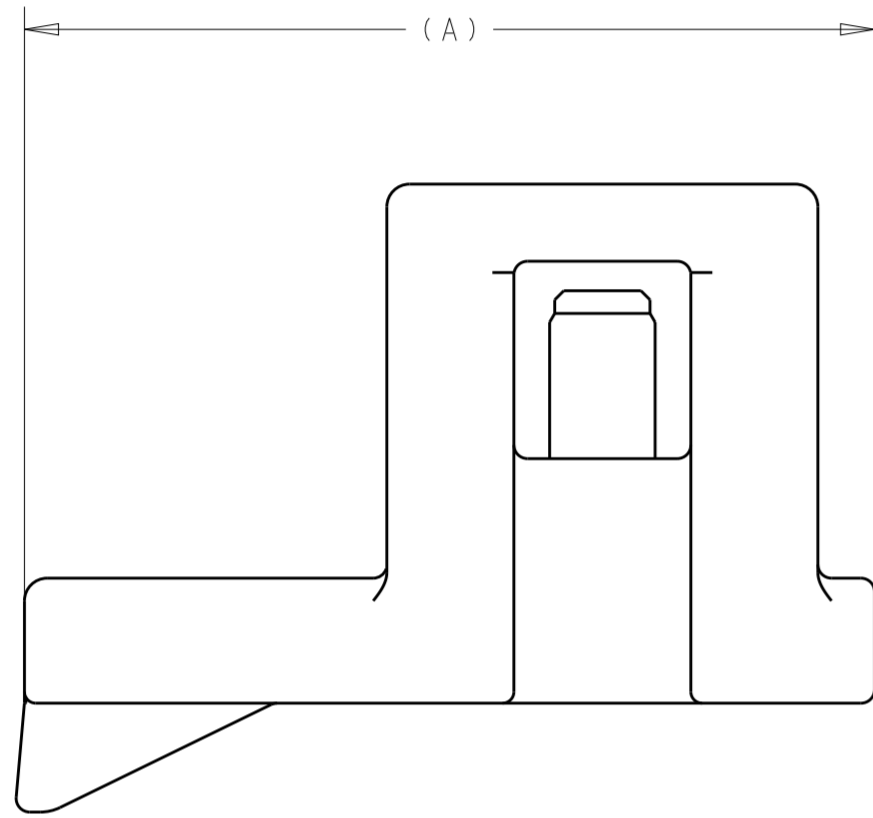


THIS DRAWING IS UNPUBLISHED. RELEASED FOR PUBLICATION 20
 © COPYRIGHT 20 BY - ALL RIGHTS RESERVED.

| REVISIONS | | | | |
|-----------|-----|---------------|-----------|-------|
| P | LTR | DESCRIPTION | DATE | APVD |
| | C1 | ECO-15-003845 | 11MAR2015 | KP LV |
| | | | | |
| | | | | |

△ POLYESTER PBT, GRAY.


2. SEE INSTRUCTION SHEET 408-10028.



ISOMETRIC VIEW

| | | |
|--|-------------|-------------|
| | 18.74 | 1438894-2 |
| | 19.95 | 1438894-1 |
| | DIMENSION A | PART NUMBER |

OBsolete

| | | | | |
|--|--|-----------------------------------|---|-----------|
| THIS DRAWING IS A CONTROLLED DOCUMENT. | | DWN D. J. HARDY 05 JAN 2006 |  TE Connectivity | |
| DIMENSIONS: | | CHK J. W. HALL 05 JAN 2006 | | |
| mm | TOLERANCES UNLESS OTHERWISE SPECIFIED: | APVD J. W. HALL 05 JAN 2006 | NAME LOCK, 1 POSITION, WITH BODY CLIP SLOT, FAKRA, SMB | |
| 0 PLC | ± | PRODUCT SPEC | SIZE | CAGE CODE |
| 1 PLC | ± | APPLICATION SPEC | A2 | 00779 |
| 2 PLC | ± | 114-13157 | DRAWING NO | C-1438894 |
| 3 PLC | ± | WEIGHT | RESTRICTED TO | - |
| 4 PLC | ± | CUSTOMER DRAWING | SCALE | 6:1 |
| ANGLES | ± | | SHEET | OF |
| FINISH | - | | REV | C1 |

Компания «Life Electronics» занимается поставками электронных компонентов импортного и отечественного производства от производителей и со складов крупных дистрибьюторов Европы, Америки и Азии.

С конца 2013 года компания активно расширяет линейку поставок компонентов по направлению коаксиальный кабель, кварцевые генераторы и конденсаторы (керамические, пленочные, электролитические), за счёт заключения дистрибьюторских договоров

Мы предлагаем:

- Конкурентоспособные цены и скидки постоянным клиентам.
- Специальные условия для постоянных клиентов.
- Подбор аналогов.
- Поставку компонентов в любых объемах, удовлетворяющих вашим потребностям.
- Приемлемые сроки поставки, возможна ускоренная поставка.
- Доставку товара в любую точку России и стран СНГ.
- Комплексную поставку.
- Работу по проектам и поставку образцов.
- Формирование склада под заказчика.
- Сертификаты соответствия на поставляемую продукцию (по желанию клиента).
- Тестирование поставляемой продукции.
- Поставку компонентов, требующих военную и космическую приемку.
- Входной контроль качества.
- Наличие сертификата ISO.

В составе нашей компании организован Конструкторский отдел, призванный помогать разработчикам, и инженерам.

Конструкторский отдел помогает осуществить:

- Регистрацию проекта у производителя компонентов.
- Техническую поддержку проекта.
- Защиту от снятия компонента с производства.
- Оценку стоимости проекта по компонентам.
- Изготовление тестовой платы монтаж и пусконаладочные работы.



Тел: +7 (812) 336 43 04 (многоканальный)
Email: org@lifeelectronics.ru