

## 11mm Metal Shaft Rotary Encoder

### Application

- ✓ Audio, Home appliance, Precision apparatus, Automotive, Communication, Industrial control, etc.

### Feature

- ✓ Incremental Output Signal Encoder



### ■Specification

Rotation Angle	360° endless
Rating Voltage	5V DC 10mA (I mA Min.)
Operating Temperature	-10 °C~70 °C
Rotational Torque	30 ~ 200 gf.cm
Rotational Life	15,000 cycles
Switch Circuit	S.P.S.T. (Push on)
Switch Stroke	0.5 mm
Switch Rating	16V DC 0.5A (10mA Min.)
Switch Operating Force	600±300 gf.cm
Switch Operating Life	20,000 times

### ■How to order

RE11LF – 40(D)N – 20F – 15P

[Model](#)

[Resolution](#)

Order Code	Pulses	Detents
15P	15	30

[Shaft](#)

Terminal Type

Code	Terminal type	Switch
40	Vertical	Without switch
41	Vertical	With switch


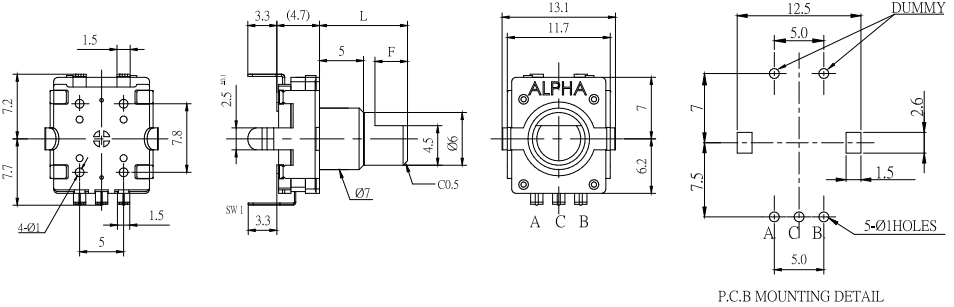

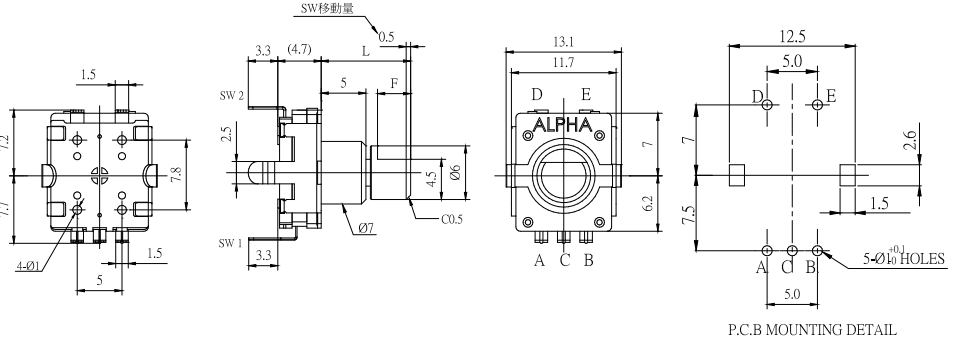
Code	Bushing Type (D)	
B1	∅7mm	5mm

N means Without thread

## 11mm Metal Shaft Rotary Encoder

### ■ Model Description

Model	Terminal Type	Switch	Bushing Type (D)		Bushing Thread
RE11LF-40B1N	Vertical	Without switch	Ø7mm	5mm	Without thread
RE11LF-41B1N	Vertical	With switch	Ø7mm	5mm	Without thread

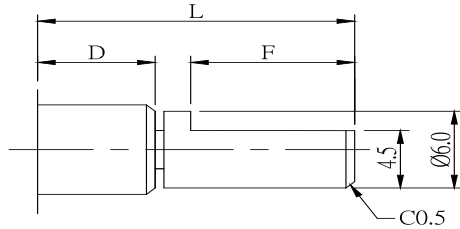
Order Code	Outline Drawing
<p>RE11LF-40B1N</p> 	 <p>P.C.B MOUNTING DETAIL</p>
<p>RE11LF-41B1N</p> 	 <p>P.C.B MOUNTING DETAIL</p>

[Back to top](#)

## 11mm Metal Shaft Rotary Encoder

### ■ Shaft and Bushing Dimensions

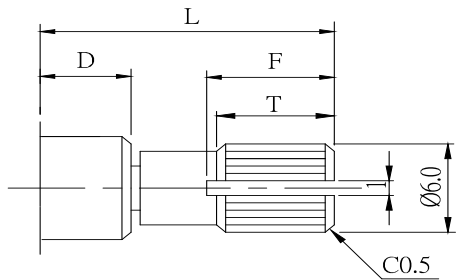
#### F Type



Without switch & With switch

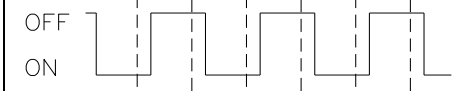
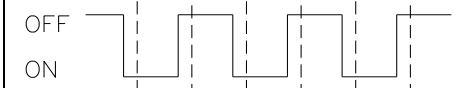
	5(B1)	5(B1)	5(B1)
D	5(B1)	5(B1)	5(B1)
L	15	20	25
F	6	10	12

#### K Type



D	5(B1)
L	15
F	7
T	6

### ■ Resolution and Output Signal

Model	Resolution (Pulses/Rotation)	Detent Number	Output Signal Format		
			Shaft Rotational Direction	Signal	Output
RE11LF	15/360°	30	C.W.	A (Terminal A-C)	
				B (Terminal B-C)	

Design and specifications presented here are for the standard parts only. Please kindly contact us for your special requests and ask for the current technical specifications before purchase and/or use.

[Back to top](#)

# Mouser Electronics

Authorized Distributor

Click to View Pricing, Inventory, Delivery & Lifecycle Information:

[Alpha \(Taiwan\):](#)

[RE11LF-41B1N-12F-15P](#) [RE11LF-40B1N-10F-15P](#)

Компания «Life Electronics» занимается поставками электронных компонентов импортного и отечественного производства от производителей и со складов крупных дистрибьюторов Европы, Америки и Азии.

С конца 2013 года компания активно расширяет линейку поставок компонентов по направлению коаксиальный кабель, кварцевые генераторы и конденсаторы (керамические, пленочные, электролитические), за счёт заключения дистрибьюторских договоров

Мы предлагаем:

- Конкурентоспособные цены и скидки постоянным клиентам.
- Специальные условия для постоянных клиентов.
- Подбор аналогов.
- Поставку компонентов в любых объемах, удовлетворяющих вашим потребностям.
- Приемлемые сроки поставки, возможна ускоренная поставка.
- Доставку товара в любую точку России и стран СНГ.
- Комплексную поставку.
- Работу по проектам и поставку образцов.
- Формирование склада под заказчика.
- Сертификаты соответствия на поставляемую продукцию (по желанию клиента).
- Тестирование поставляемой продукции.
- Поставку компонентов, требующих военную и космическую приемку.
- Входной контроль качества.
- Наличие сертификата ISO.

В составе нашей компании организован Конструкторский отдел, призванный помогать разработчикам, и инженерам.

Конструкторский отдел помогает осуществить:

- Регистрацию проекта у производителя компонентов.
- Техническую поддержку проекта.
- Защиту от снятия компонента с производства.
- Оценку стоимости проекта по компонентам.
- Изготовление тестовой платы монтаж и пусконаладочные работы.



Тел: +7 (812) 336 43 04 (многоканальный)  
Email: [org@lifeelectronics.ru](mailto:org@lifeelectronics.ru)