

4

3

2

1

THIS DRAWING IS UNPUBLISHED.

RELEASED FOR PUBLICATION

© COPYRIGHT

ALL RIGHTS RESERVED.

LOC DIST


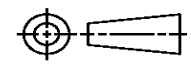
REVISIONS

P	LTR	DESCRIPTION	DATE	DWN	APVD

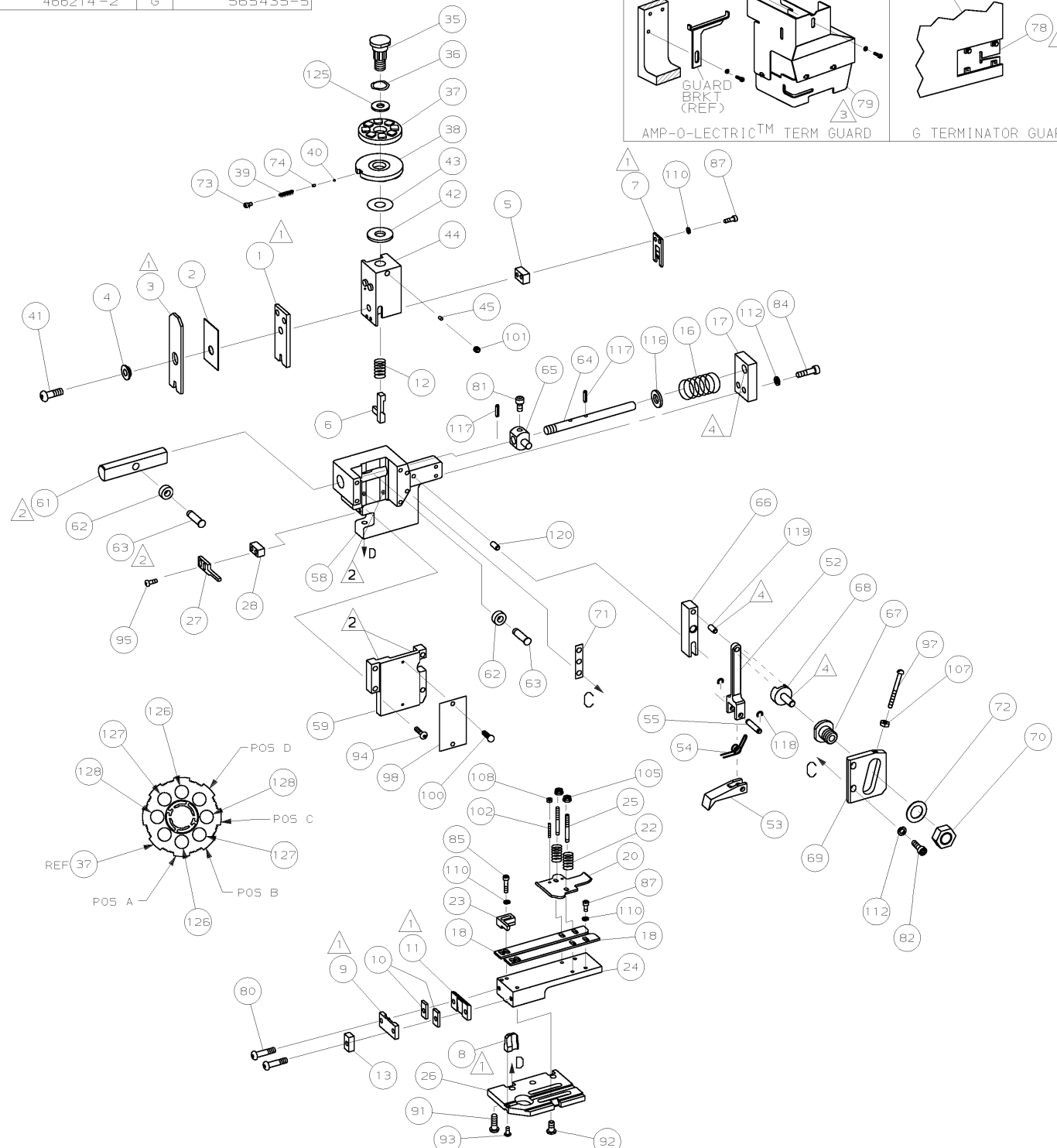
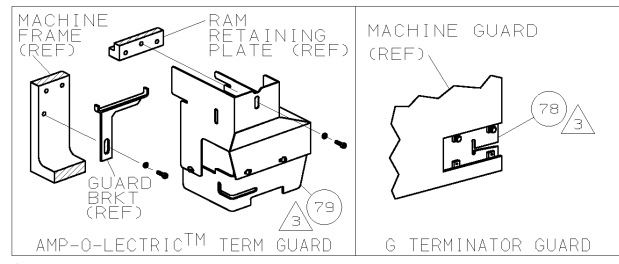
REPLACED BY OCEAN STYLE APPLICATOR PART NUMBER

FOR REPLACEMENT PARTS FOR APPLICATOR REFER TO ADDITIONAL PAGE(S). SPARE PARTS KIT (IF LISTED) WILL REMAIN AVAILABLE.

THE REPLACEMENT OCEAN STYLE APPLICATOR HAS THE SAME TERMINATOR/PRESS INTERFACE AS APPLICATOR

THIS DRAWING IS A CONTROLLED DOCUMENT.		DWN	 TE Connectivity		
DIMENSIONS:		CHK			
TOLERANCES UNLESS OTHERWISE SPECIFIED:		APVD	NAME		
 <ul style="list-style-type: none"> 0 PLC ± 1 PLC ± 2 PLC ± 3 PLC ± 4 PLC ± ANGLES ± 		PRODUCT SPEC	RESTRICTED TO		
		APPLICATION SPEC	SIZE	CAGE CODE	DRAWING NO
MATERIAL	FINISH	WEIGHT	A3	C-	
		SCALE	SHEET	OF	REV

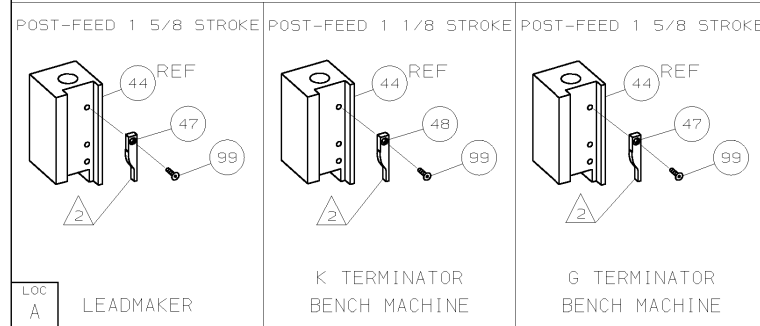
PART NUMBER	REV	FIRST USED
466214-1	G	122500-1
466214-2	G	565435-5



TERMINAL NAME: .110 FASTON™ RECEPTICAL			
CRIMP DATA (AMP TERMINAL)			
PAD LTR	CRIMP HEIGHT	WIRE SIZE	
A	.057 ±.002 [1.44 ±0.05mm]	1.5 mm ²	
B	.051 ±.002 [1.30 ±0.05mm]	1 mm ²	
C	.047 ±.002 [1.19 ±0.05mm]	.75 mm ²	
D	.043 ±.002 [1.09 ±0.05mm]	.5 mm ²	
CRIMP	SIZE	TYPE	RANGE
WIRE	.070 [1.78mm]	F	0.5mm ² - 1.5mm ²
INSUL	.130 [3.30mm]	F	2.3-3.05mm

-1 LEADMAKER & BENCH MODEL G		MECH POST FEED		
-2 BENCH MODEL K		MECH POST FEED		
REF	REF	- A	22594-8 NUT, HEX	70
REF	REF	- B	240628-1 PLATE, ADJ	69
REF	REF	- B	240626-1 SHAFT, PIVOT	68
REF	REF	- B	240633-1 BUSHING	67
REF	REF	- A	455680-1 LEVER, INTERMEDIATE	66
REF	REF	- B	240629-1 BLOCK, PIVOT	65
REF	REF	- A	240632-2 SCR, ADJ	64
REF	REF	- B	240659-3 PIN, CAM ROLLER	63
REF	REF	- B	240658-1 CAM, ROLLER	62
REF	REF	- B	454398-1 ROD, FEED	61
				60
REF	REF	- C	454220-1 CAP, RAM	59
REF	REF	- D	453736-1 HOUSING	58
				57
				56
REF	REF	- B	240624-1 PIN, FEED FINGER	55
REF	REF	- B	691499-1 SPRING, FEED FINGER	54
REF	REF	- B	240635-1 FINGER, FEED	53
REF	REF	- B	240634-1 LEVER, TERMINAL	52
				51
				50
				49
1	-	- B	690501-3 CAM, POST FEED 1 1/8 ST	48
-	1	- B	690501-4 CAM, POST-FEED 1 5/8 ST	47
				46
1	1	- A	690191-1 PLUG, NYLON	45
1	1	- C	455674-1 RAM	44
1	1	- A	690125-1 WASHER, LAMINATED	43
1	1	- A	690124-1 WASHER, RAM	42
1	1	- A	7-21002-9 BOLT, CRIMPER (5/16-24x1.00)	41
1	1	- A	23241-6 BALL, STEEL	40
1	1	- A	690170-1 SPRING, COMPRESSION	39
1	1	- C	690142-1 DISC, INSULATION	38
1	1	- D	354777-1 WIRE DISC, PLASTIC	37
1	1	- A	22480-5 WASHER, SPRING	36
1	1	- B	690212-1 POST, RAM	35
				34
				33
1	1	- D	458980-1 APPLICATOR, BASIC (SUB ASSY)	32
				31
				30
1	1	- B	3-690451-2 SPACER, STRIPPER	29
1	1	- A	240639-1 STRIPPER	27
REF	REF	- C	455676-1 PLATE, BASE	26
2	2	- A	22354-8 DRAG, STUD	25
1	1	- B	458803-2 PLATE, STRIP GUIDE	24
1	1	- C	240825-2 PLATE, STRIP HOLD DOWN	23
2	2	- A	4-22281-1 SPRING, DRAG	22
				21
1	1	- A	454177-1 DRAG, STOCK	20
				19
2	2	- C	454204-1 GUIDE, STRIP (FRONT)	18
REF	REF	- A	454178-1 GUIDE, FEED ROD	17
REF	REF	- A	4-22284-9 SPRING, FEED RETURN	16
				15
				14
1	1	- C	690481-7 SPACER, HOLD DOWN	13
1	1	- A	23846-1 SPRING, HOLD DOWN	12
1	1	- B	240833-4 PLATE, REAR SHEAR	11
2	2	- C	1-240645-0 SPACER, SHEAR PLATE	10
1	1	- B	240642-5 PLATE, FRONT SHEAR	9
1	1	- D	9-240693-0 ANVIL	8
1	1	- B	1-240651-6 BLADE, SLUG	7
1	1	- D	2-455892-8 HOLD DOWN, TERMINAL	6
1	1	- C	240641-9 SPACER, SLUG BLADE	5
1	1	- B	238009-1 SPACER, BLOCK CRIMPER	4
1	1	- C	1-456134-9 CRIMPER, INSULATION	3
1	1	- B	455888-3 SPACER, CRIMPER	2
1	1	- C	1-456404-8 CRIMPER, WIRE	1

QTY REQD PER ASSY	TERM	APPL SPEC	FEED	APPL INSTRUCTION	SET UP GAGE	LAYOUT
		114-3118	.665	408-8039	458638-1	A1-8039
2	2	- C	3-354779-6	PIN, WIRE DISC (.3170)D		129
2	2	- C	2-354779-8	PIN, WIRE DISC (.3130)C		128
2	2	- C	2-354779-0	PIN, WIRE DISC (.3090)B		127
2	2	- C	354779-8	PIN, WIRE DISC (.3030)A		126
1	1	- A	986950-1	WASHER, FLAT PRECISION		125
1	1	- A	217238-1	GENERAL INSTRUCTION PACKAGE		124
1	1	-	4088039	EF APPL INST 408-8039		123
						122
						121
REF	REF	- A	1-21030-7	PIN, DOWEL (Ø.187x1.50)H5G		120
REF	REF	- A	1-21030-1	PIN, DOWEL (Ø.187x.50)LEVER		119
REF	REF	- A	21045-3	RING, RET "C" (Ø.187)FD PIN		118
REF	REF	- A	5-21028-1	PIN, STD SPRING (Ø.12)FD ADJ ROD		117
REF	REF	- A	21899-4	WASHER, FLAT (Ø5/16)SCR ADJ		116
						115
						114
						113
REF	REF	- A	21024-5	WASHER, LOCK (NO.10)FD ROD GDE		112
						111
7	7	- A	21024-4	WASHER, LOCK (NO.8) SHEAR BL		110
						109
2	2	- A	21018-4	NUT, HEX (4-40) DRAG		108
REF	REF	- A	21018-5	NUT, HEX (6-32)FD ADJ PL		107
						106
2	2	- A	21022-2	NUT, HEX SL (8-32) DRAG STUD		105
						104
						103
2	2	- A	2-21006-6	SCR, SKT SET (4-40x.62) DRAG		102
1	1	- A	21009-2	SCR, SKT SET (1/4-20x.25) RAM		101
2	2	- A	21017-2	SCR, DRIVE (#2x.19)ID PLATE		100
1	1	- A	1-21002-7	SCR, BHC (6-32x.38) CAM		99
1	1	- B	461264-1	PLATE, IDENTIFICATION		98
REF	REF	- A	6-23715-5	SCR, PAN HD (6-32x1.50)FEED ADJ		97
						96
2	2	- A	2-21002-2	SCR, BHC (8-32x.50) STRIPPER		95
REF	REF	- A	2-21002-9	SCR, BHC (10-32x.75)H5G CAP		94
1	1	- A	22733-8	SCR, BHC (8-32x.38) LW ANVIL		93
4	4	- A	3-21002-3	SCR, BHC (1/4-20x.50)ST GD PL		92
REF	REF	- A	2-22733-8	SCR, BHC (1/4-20x.62)BASE PL		91
						90
						89
						88
5	5	- A	2-21000-6	SCR, 5HC (8-32x.38) SLUG BLADE		87
						86
2	2	- A	2-21000-8	SCR, 5HC (8-32x.62)R 5TP GUIDE		85
REF	REF	- A	3-21000-7	SCR, 5HC (10-32x.75)FEED ROD GDE		84
						83
REF	REF	- A	3-21000-6	SCR, 5HC (10-32x.62)FEED ADJ PL		82
REF	REF	- A	3-21000-4	SCR, 5HC (10-32x.38)PIVOT BLOCK		81
2	2	- A	3-21002-0	SCR, BHC (10-32x.88)SHEAR PL		80
REF	-	- A	455745-1	GUARD, WINDOW		79
-	REF	- A	679532-1	INSERT, GUARD		78
						77
						76
						75
1	1	- A	690603-1	SPRING, ASSIST		74
1	1	- A	23030-1	SCR, SKT CAP (6-32x.25)CP DSC		73
REF	REF	- A	458109-1	WASHER, FLAT (SPECIAL)		72
REF	REF	- A	690517-1	SPACER		71
						70



- 1 RECOMMENDED SPARE PARTS.
- 2 GREASE LIGHTLY.
- 3 GUARD MUST BE IN PLACE WHEN OPERATING APPLICATOR IN A BENCH MACHINE.
- 4 LUBRICATE DAILY USING NO. 20 MACHINE OIL.
- 5. ITEMS WITH QTY OF REF SPECIFIED (EXCEPT ITEMS 78 AND 79) ARE USED ON ITEM 32.
- 6 ITEM 78 USED WITH G TERMINATOR ONLY.
- 7 TO BE DETERMINED AT ASSEMBLY

LOC	DESCRIPTION
A	LEADMAKER
K	TERMINATOR BENCH MACHINE
G	TERMINATOR BENCH MACHINE

QTY REQD PER ASSY	TERM	APPL SPEC	FEED	APPL INSTRUCTION	SET UP GAGE	LAYOUT
		114-3118	.665	408-8039	458638-1	A1-8039

QTY REQD PER ASSY	TERM	APPL SPEC	FEED	APPL INSTRUCTION	SET UP GAGE	LAYOUT
		114-3118	.665	408-8039	458638-1	A1-8039

Компания «Life Electronics» занимается поставками электронных компонентов импортного и отечественного производства от производителей и со складов крупных дистрибьюторов Европы, Америки и Азии.

С конца 2013 года компания активно расширяет линейку поставок компонентов по направлению коаксиальный кабель, кварцевые генераторы и конденсаторы (керамические, пленочные, электролитические), за счёт заключения дистрибьюторских договоров

Мы предлагаем:

- Конкуренеспособные цены и скидки постоянным клиентам.
- Специальные условия для постоянных клиентов.
- Подбор аналогов.
- Поставку компонентов в любых объемах, удовлетворяющих вашим потребностям.
- Приемлемые сроки поставки, возможна ускоренная поставка.
- Доставку товара в любую точку России и стран СНГ.
- Комплексную поставку.
- Работу по проектам и поставку образцов.
- Формирование склада под заказчика.
- Сертификаты соответствия на поставляемую продукцию (по желанию клиента).
- Тестирование поставляемой продукции.
- Поставку компонентов, требующих военную и космическую приемку.
- Входной контроль качества.
- Наличие сертификата ISO.

В составе нашей компании организован Конструкторский отдел, призванный помогать разработчикам, и инженерам.

Конструкторский отдел помогает осуществить:

- Регистрацию проекта у производителя компонентов.
- Техническую поддержку проекта.
- Защиту от снятия компонента с производства.
- Оценку стоимости проекта по компонентам.
- Изготовление тестовой платы монтаж и пусконаладочные работы.



Тел: +7 (812) 336 43 04 (многоканальный)

Email: org@lifeelectronics.ru