

0.5A to 6A, 250VAC EMI Filters

Features

- ◆ High Voltage Pulse Attenuation
- ◆ Lug or Wire Terminations
- ◆ Low Earth Leakage Current Option
- ◆ Conforms to UL, CSA and
- ◆ EN Safety Agency Certifications



Key Market Segments & Applications



Specifications

| Model | RSAL-20R5W | | RSAL-2001W | | RSAL-2002W | | RSAL-2003W | | RSAL-2006W | | |
|------------------------------|-------------|--|--|-----|-------------|-----|-------------|--|-------------|--|--|
| | RSAL-20R5A | | RSAL-2001A | | RSAL-2002A | | RSAL-2003A | | RSAL-2006A | | |
| | RSAL-20R5WL | | RSAL-2001WL | | RSAL-2002WL | | RSAL-2003WL | | RSAL-2006WL | | |
| | RSAL-20R5AL | | RSAL-2001AL | | RSAL-2002AL | | RSAL-2003AL | | RSAL-2006AL | | |
| Rated Voltage (AC, DC) | V | | 250V | | | | | | | | |
| Rated Current | A | | 0.5A | 1A | 2A | 3A | 6A | | | | |
| Withstand Voltage | V | | Terminals to Case: 2500VAC (1 Minute) | | | | | | | | |
| Isolation Resistance | MΩ | | 100MΩ minimum (500VDC, 1 Minute) | | | | | | | | |
| Leakage Current (max) | A | | RSAL-20xxx 1mA; RSAL20xxxL 10uA (250VAC, 60Hz) | | | | | | | | |
| DC Resistance (total) | mΩ | | 700 | 600 | 250 | 150 | 80 | | | | |
| Operating Temperature | °C | | -25 to +85°C (Derate above 55°C, see derating curve) | | | | | | | | |
| Storage Temperature | °C | | -25 to +85°C | | | | | | | | |
| Safety Agency Certifications | - | | UL1283, CSA C22.2 No.8, EN60939 | | | | | | | | |
| Weight | g | | 61g Maximum | | | | | | | | |
| Warranty | yr | | 5 Year | | | | | | | | |

Options

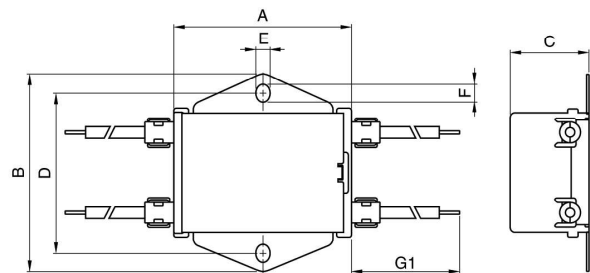
| | |
|---|-------------|
| Wire Terminations | RSAL-20xxW |
| Lug Terminations | RSAL-20xxA |
| Wire Terminations & Low Leakage Current | RSAL-20xxWL |
| Lug Terminations & Low Leakage Current | RSAL-20xxAL |

Derating

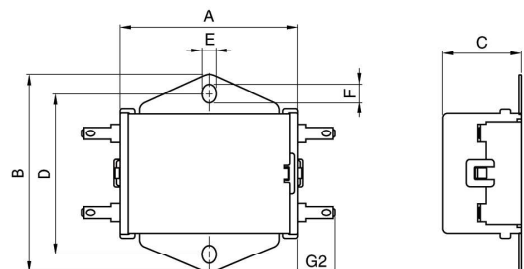


Outline Drawing

RSAL-20R5/2001/2002/2003/2006W(L)



RSAL-20R5/2001/2002/2003/2006A(L)



Circuit

RSAL-2 *** W
RSAL-2 *** A



RSAL-2 *** WL
RSAL-2 *** AL



Attenuation Characteristics

RSAL-20R5W/A



RSAL-2001W/A



RSAL-2002W/A



RSAL-2003W/A



RSAL-2006W/A



RSAL-20R5WL/AL



RSAL-2001WL/AL



RSAL-2002WL/AL



RSAL-2003WL/AL



RSAL-2006WL/AL



For Additional Information, please visit
us.tdk-lambda.com/lp/products/r-series.htm



Компания «Life Electronics» занимается поставками электронных компонентов импортного и отечественного производства от производителей и со складов крупных дистрибьюторов Европы, Америки и Азии.

С конца 2013 года компания активно расширяет линейку поставок компонентов по направлению коаксиальный кабель, кварцевые генераторы и конденсаторы (керамические, пленочные, электролитические), за счёт заключения дистрибьюторских договоров

Мы предлагаем:

- Конкурентоспособные цены и скидки постоянным клиентам.
- Специальные условия для постоянных клиентов.
- Подбор аналогов.
- Поставку компонентов в любых объемах, удовлетворяющих вашим потребностям.
- Приемлемые сроки поставки, возможна ускоренная поставка.
- Доставку товара в любую точку России и стран СНГ.
- Комплексную поставку.
- Работу по проектам и поставку образцов.
- Формирование склада под заказчика.
- Сертификаты соответствия на поставляемую продукцию (по желанию клиента).
- Тестирование поставляемой продукции.
- Поставку компонентов, требующих военную и космическую приемку.
- Входной контроль качества.
- Наличие сертификата ISO.

В составе нашей компании организован Конструкторский отдел, призванный помогать разработчикам, и инженерам.

Конструкторский отдел помогает осуществить:

- Регистрацию проекта у производителя компонентов.
- Техническую поддержку проекта.
- Защиту от снятия компонента с производства.
- Оценку стоимости проекта по компонентам.
- Изготовление тестовой платы монтаж и пусконаладочные работы.



Тел: +7 (812) 336 43 04 (многоканальный)

Email: org@lifeelectronics.ru