

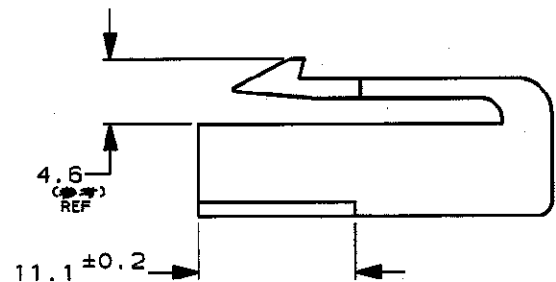
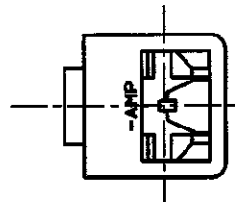
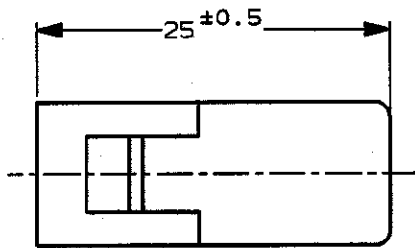
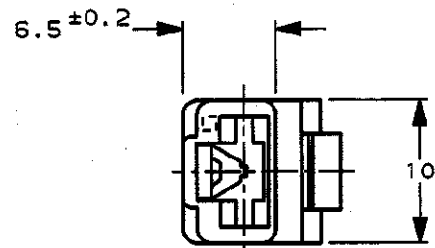
NUMBER  
C-172128



METRIC

単位: mm DIMENSIONS IN MM. DO NOT SCALE PRINT

PRINT DIST



1. 嵌合する相手ハウジングは型番172127
2. 使用端子は型番170032, 170258, 170384
- ⚠ 本品はUL難燃グレード94V-0に適合する材料により作られている
4. 製品規格: 108-5147
5. 認定試験報告書: 501-5050

1. THE MATING CAP HOUSING, P/N 172127
2. APPLIED CONTACT, P/N 170032, 170258, 170384
- ⚠ THIS ITEM IS MADE FROM MATERIALS APPLICABLE TO UL FLAME CLASS 94V-0
4. PRODUCT SPECIFICATION: 108-5147
5. QUALIFICATION TEST REPORT: 501-5050

⚠ OBSOLETE PARTS: OBSOLETE CIS STREAMLINING PER D.RENAUD/D.SINISI

OBSOLETE  
⚠

淡灰 (LIGHT GRAY)	6-172128-6
自然色 (NATURAL)	⚠ 1-172128-1
赤 (RED)	172128-9
橙 (ORANGE)	172128-8
黄 (YELLOW)	172128-7
灰 (GRAY)	172128-6
青 (BLUE)	172128-5
緑 (GREEN)	172128-4
茶 (BROWN)	172128-3
黒 (BLACK)	172128-2
自然色 (NATURAL)	172128-1
色 (COLOR)	型番 (P/N)

**TE** TE Connectivity

絶縁電線許容範囲 (WIRE RANGE)	絶縁外径 (INSULATION DIA.)	名称 (NAME)	250 シリーズ ハウジングランスコネクタ 1極 プラグ ハウジング 250 SERIES HOUSING LANCE CONNECTOR 1Pos PLUG HOUSING		
mm <sup>2</sup> (AWG)	mmφ	材料 (MATERIAL)	仕上 (FINISH)	一般公差 (GENERAL TOLERANCED)	LOC
66 ナイロン (66 NYLON)				10mm以下: ±0.2 10mm以上 30mm以下: ±0.25 30mm以上 100mm以下: ±0.3 角 度: ±3°	B J
DB <i>N. Yamagami</i> 4/6'93	DE <i>N. Yamagami</i> 4/6'93	番号 (No.)	C-172128		
CHK. <i>K. B...</i> 4/6'93	APP. <i>B. Ogama</i> 4/6'93	尺度 (SCALE)	REV.	SHEET	
LTR	変更 (REVISION RECORD)	DR	CHK	DATE	1 OF 1

Компания «Life Electronics» занимается поставками электронных компонентов импортного и отечественного производства от производителей и со складов крупных дистрибьюторов Европы, Америки и Азии.

С конца 2013 года компания активно расширяет линейку поставок компонентов по направлению коаксиальный кабель, кварцевые генераторы и конденсаторы (керамические, пленочные, электролитические), за счёт заключения дистрибьюторских договоров

Мы предлагаем:

- Конкуренспособные цены и скидки постоянным клиентам.
- Специальные условия для постоянных клиентов.
- Подбор аналогов.
- Поставку компонентов в любых объемах, удовлетворяющих вашим потребностям.
- Приемлемые сроки поставки, возможна ускоренная поставка.
- Доставку товара в любую точку России и стран СНГ.
- Комплексную поставку.
- Работу по проектам и поставку образцов.
- Формирование склада под заказчика.
- Сертификаты соответствия на поставляемую продукцию (по желанию клиента).
- Тестирование поставляемой продукции.
- Поставку компонентов, требующих военную и космическую приемку.
- Входной контроль качества.
- Наличие сертификата ISO.

В составе нашей компании организован Конструкторский отдел, призванный помогать разработчикам, и инженерам.

Конструкторский отдел помогает осуществить:

- Регистрацию проекта у производителя компонентов.
- Техническую поддержку проекта.
- Защиту от снятия компонента с производства.
- Оценку стоимости проекта по компонентам.
- Изготовление тестовой платы монтаж и пусконаладочные работы.



Тел: +7 (812) 336 43 04 (многоканальный)  
Email: [org@lifeelectronics.ru](mailto:org@lifeelectronics.ru)