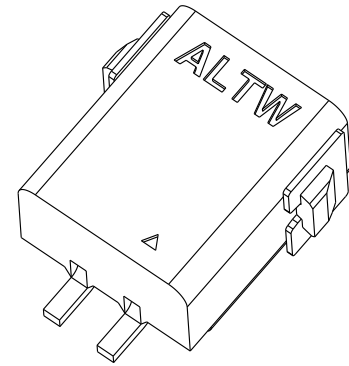
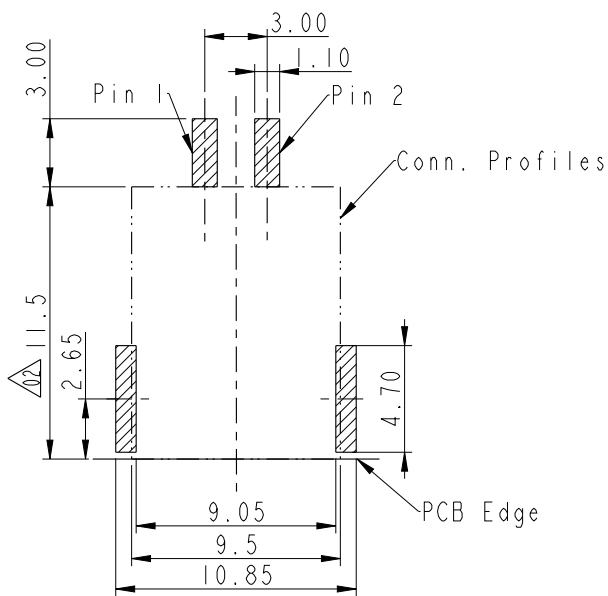
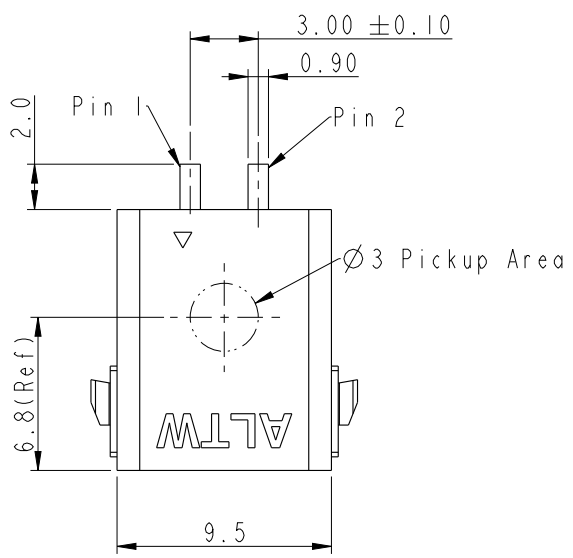


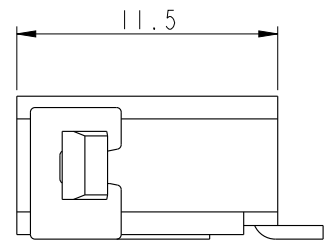
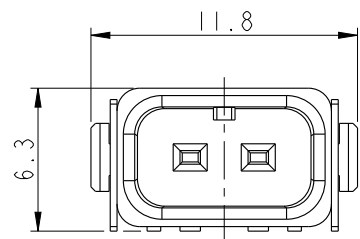
REV.	ECN NO.	DATE	SIGN	DESCRIPTION
A	Initial Release	2014/07/31	Cary	Change To Rev. A

**ALTW**  
CONFIDENTIAL  
2014-07-31  
R&D DEPT.

**ALTW**  
DCC. DEPT.  
CONFIDENTIAL  
2014.08.12  
ISSUED



RECOMMENDED PCB LAYOUT  
GENERAL TOLERANCE IS ±0.05



- Notes:
- \*  $\varnothing$  Important Dimension To Check.
  - \* Waterproof Rate: IP68(mating)  
1M Depth Of Water In 24 Hours.
  - \* Housing: High temperature thermoplastic.  
UL94V-0, color is natural white.
  - \* Terminal: Copper Alloy, Gold plated on contact area.
  - \* Solder Peg: Copper Alloy, Tin plated over Nickel.
  - \* Current Rating: 5A maximum.
  - \* Voltage Rating: 250V DC/AV maximum.
  - \* Operating Temperature: -40~+105°C

UNIT: mm   
TOLERANCE  
±0.5mm

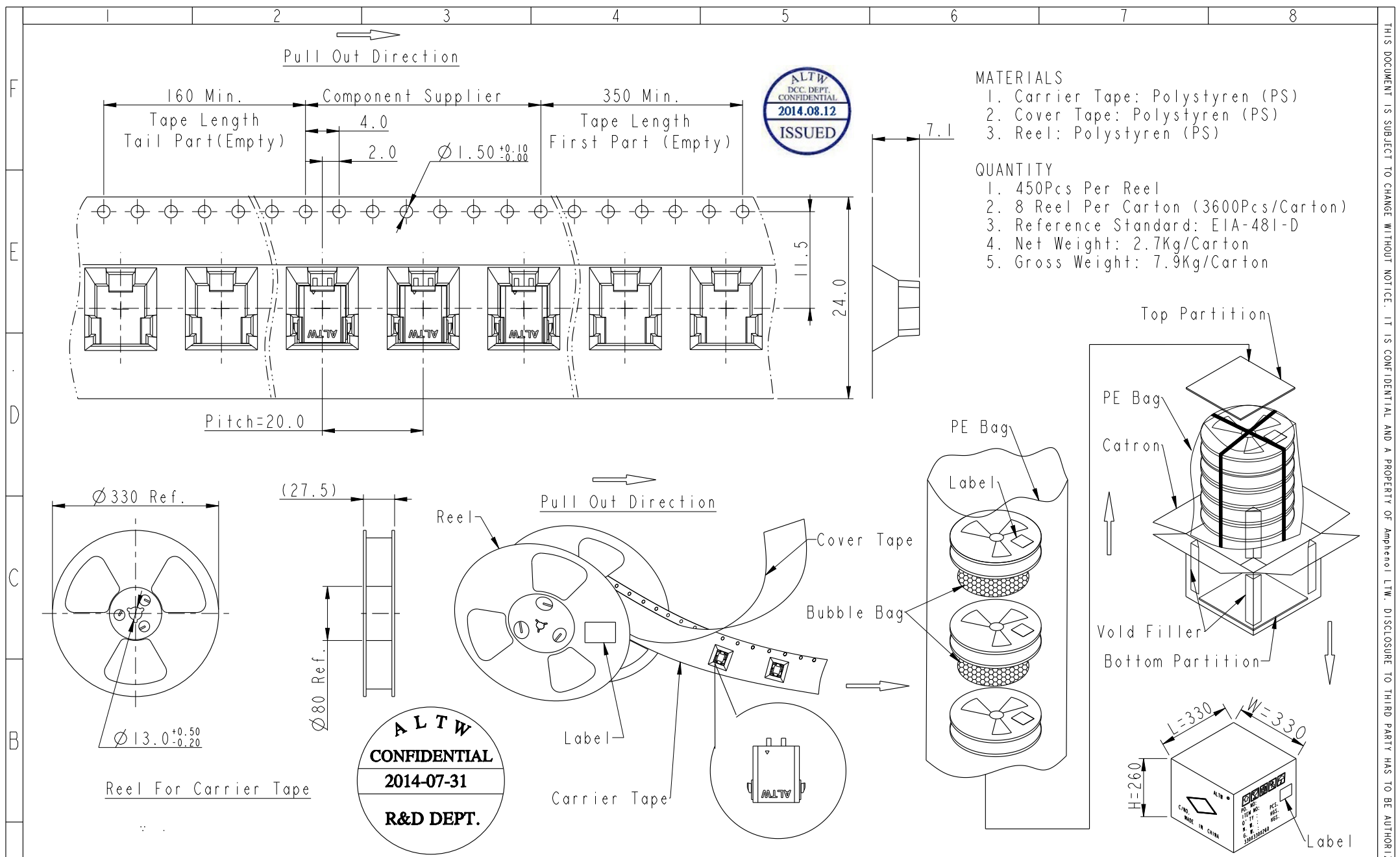
TITLE SSL1.2 2P R/A SMT JACK CONN.			
SCALE 3:1	SIZE A4	SHEET 1 OF 2	
REV. A	WC-REV. A.4	$\varnothing$ : Inspection item	

**Amphenol LTW**  
安費諾亮泰企業股份有限公司

ITEM NO. SSL12-J2D00-000001	DRAWN BY Cary_liu	DATE 2014-07-31
DWG NO. SSL12-J2D00-000001	CHECKED BY Fisher	DATE 2014-07-31
CUSTOMER ALTW	APPROVED BY Jerry	DATE 2014-07-31

THIS DOCUMENT IS SUBJECT TO CHANGE WITHOUT NOTICE. IT IS CONFIDENTIAL AND A PROPERTY OF Amphenol LTW. DISCLOSURE TO THIRD PARTY HAS TO BE AUTHORIZED BY Amphenol LTW.

THIS DOCUMENT IS SUBJECT TO CHANGE WITHOUT NOTICE. IT IS CONFIDENTIAL AND A PROPERTY OF Amphenol LTW. DISCLOSURE TO THIRD PARTY HAS TO BE AUTHORIZED BY Amphenol LTW.



- MATERIALS**
- Carrier Tape: Polystyren (PS)
  - Cover Tape: Polystyren (PS)
  - Reel: Polystyren (PS)
- QUANTITY**
- 450Pcs Per Reel
  - 8 Reel Per Carton (3600Pcs/Carton)
  - Reference Standard: EIA-481-D
  - Net Weight: 2.7Kg/Carton
  - Gross Weight: 7.9Kg/Carton

**ALTW**  
CONFIDENTIAL  
2014-07-31  
R&D DEPT.

UNIT:mm				TITLE SSL1.2 2P R/A SMT JACK CONN.	<b>Amphenol LTW</b> 安費諾亮泰企業股份有限公司	ITEM NO SSL12-J2D00-000001	DRAWN BY Cary_liu	DATE 2014-07-31
TOLERANCE ±0.5mm				SCALE 3:1	SIZE A4	SHEET 2 OF 2	CHECKED BY Fisher	DATE 2014-07-31
				REV. A	WC-REV. A.4	CC: Inspection item	APPROVED BY Jerry	DATE 2014-07-31
						CUSTOMER ALTW		

Компания «Life Electronics» занимается поставками электронных компонентов импортного и отечественного производства от производителей и со складов крупных дистрибьюторов Европы, Америки и Азии.

С конца 2013 года компания активно расширяет линейку поставок компонентов по направлению коаксиальный кабель, кварцевые генераторы и конденсаторы (керамические, пленочные, электролитические), за счёт заключения дистрибьюторских договоров

Мы предлагаем:

- Конкурентоспособные цены и скидки постоянным клиентам.
- Специальные условия для постоянных клиентов.
- Подбор аналогов.
- Поставку компонентов в любых объемах, удовлетворяющих вашим потребностям.
- Приемлемые сроки поставки, возможна ускоренная поставка.
- Доставку товара в любую точку России и стран СНГ.
- Комплексную поставку.
- Работу по проектам и поставку образцов.
- Формирование склада под заказчика.
- Сертификаты соответствия на поставляемую продукцию (по желанию клиента).
- Тестирование поставляемой продукции.
- Поставку компонентов, требующих военную и космическую приемку.
- Входной контроль качества.
- Наличие сертификата ISO.

В составе нашей компании организован Конструкторский отдел, призванный помогать разработчикам, и инженерам.

Конструкторский отдел помогает осуществить:

- Регистрацию проекта у производителя компонентов.
- Техническую поддержку проекта.
- Защиту от снятия компонента с производства.
- Оценку стоимости проекта по компонентам.
- Изготовление тестовой платы монтаж и пусконаладочные работы.



Тел: +7 (812) 336 43 04 (многоканальный)  
Email: [org@lifeelectronics.ru](mailto:org@lifeelectronics.ru)