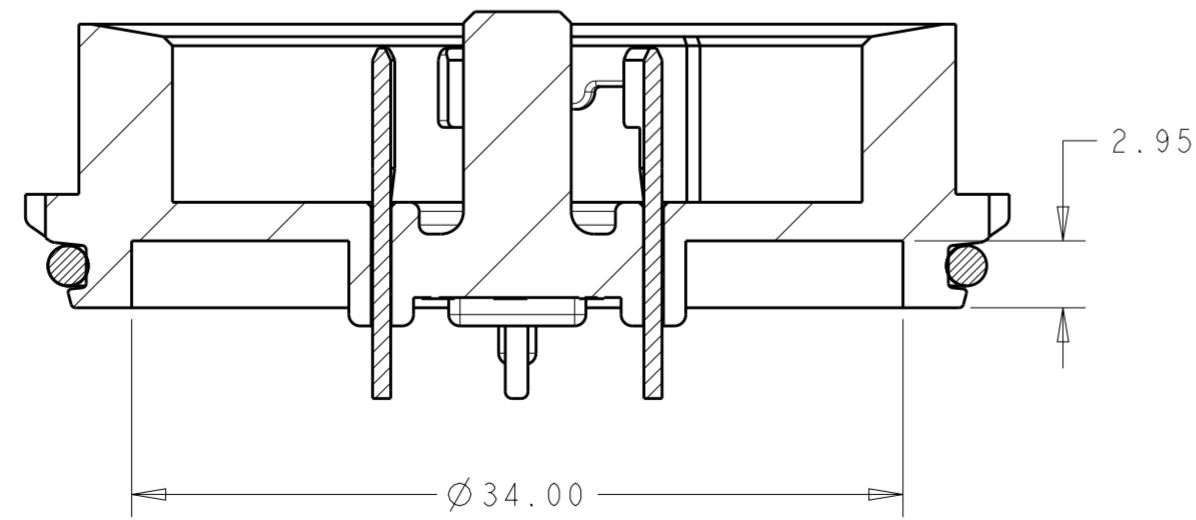
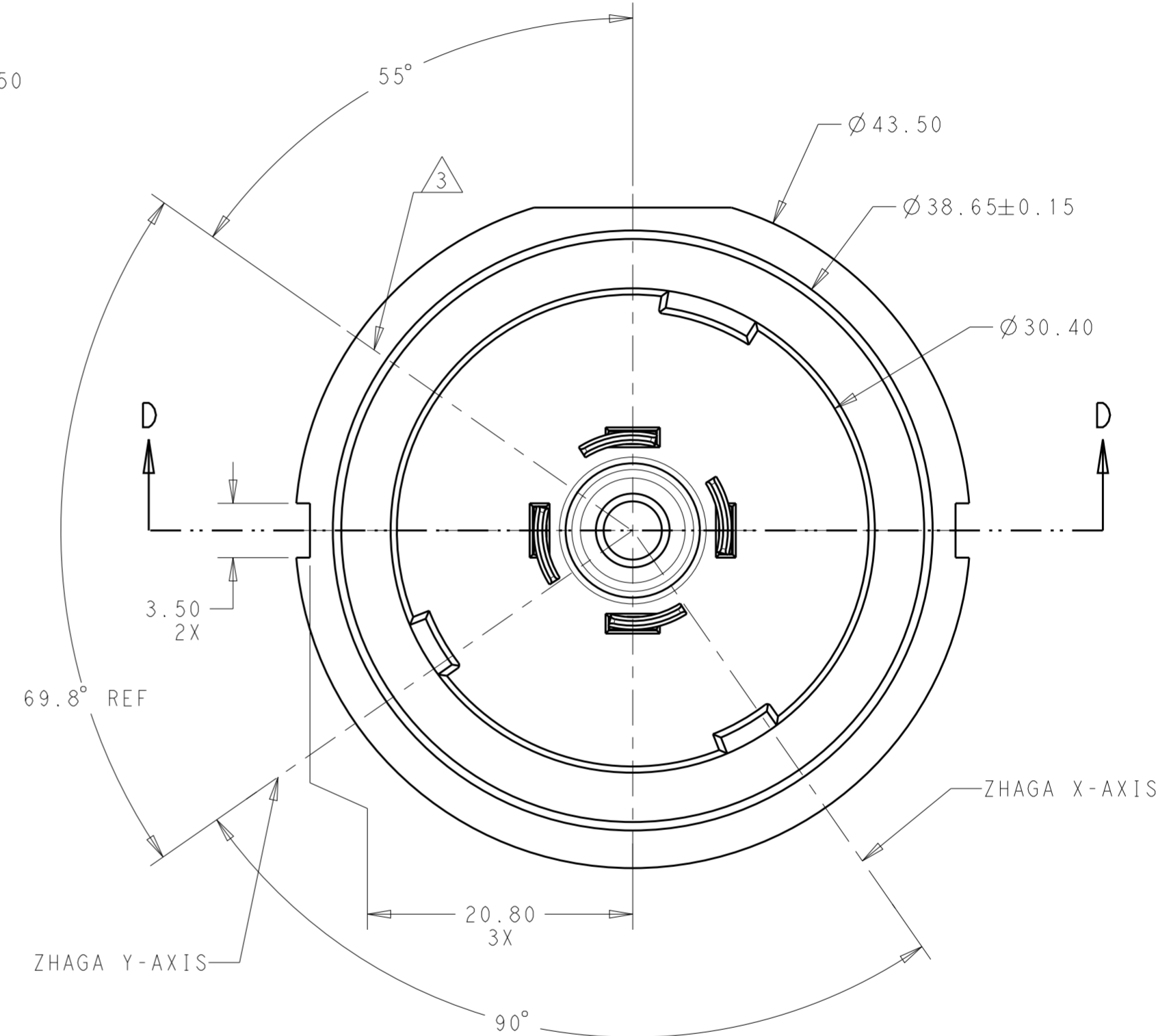
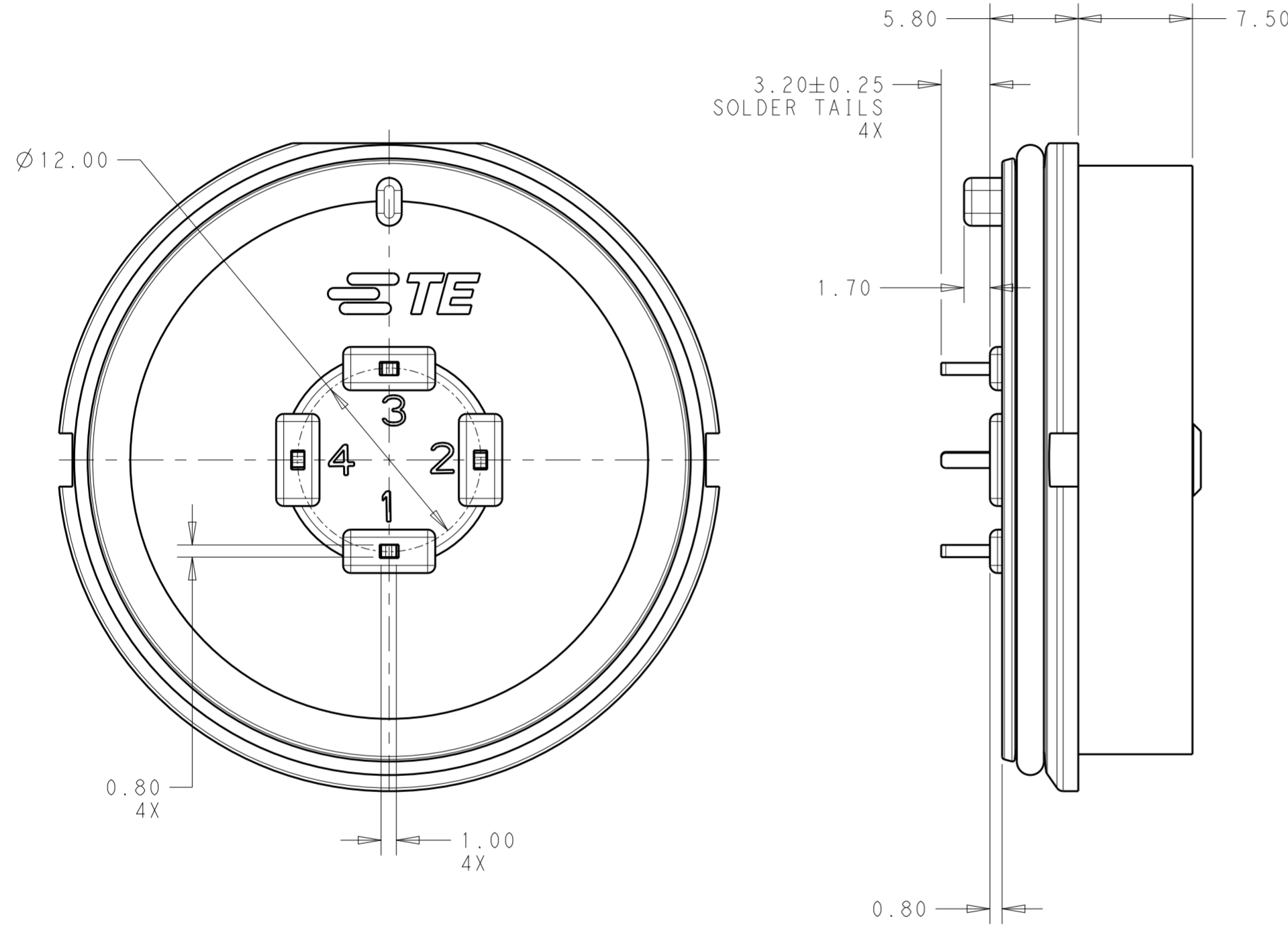


THIS DRAWING IS UNPUBLISHED. RELEASED FOR PUBLICATION 20  
 © COPYRIGHT 20 BY - ALL RIGHTS RESERVED.

REVISIONS				
P	LTR	DESCRIPTION	DATE	APVD
7		REMOVE PRELIM NOTE	10AUG2017	MM MM

NOTES:

- 1 MATERIALS AND FINISH:  
 -MODULE HOUSING: PBT, COLOR: GREY  
 -CONTACTS: BRASS, FINISH: Sn OVER Ni  
 -O-RING: SILICON RUBBER, COLOR: BLACK
- 2. MUST COMPLY WITH DIRECTIVE 2002/95/EC (ROHS)
- 3 LOCATION OF FLAT ON RECEPTACLE (TE P/N 2213858-1)  
 THREAD SECTION IN FULL MATED POSITION



SECTION D-D

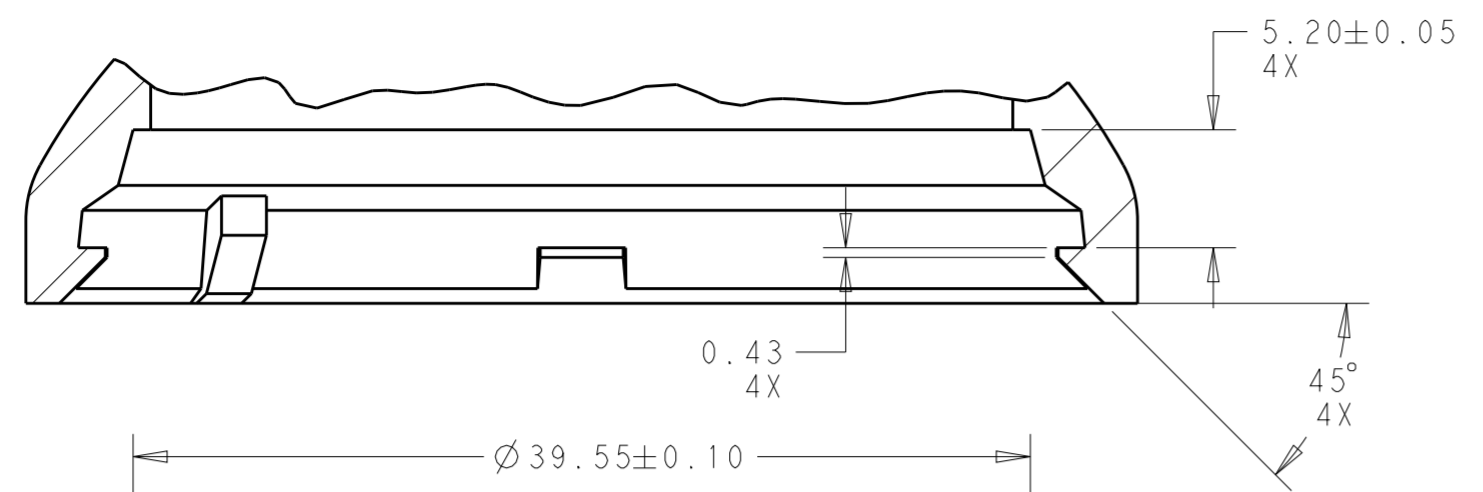
STANDARD	2213837-1
DESCRIPTION	PART NO.

THIS DRAWING IS A CONTROLLED DOCUMENT.		DWN C. DAILY 18MAY2016	<b>STE</b> TE Connectivity	
		CHK M. MOSTOLLER 18MAY2016		
DIMENSIONS: mm		TOLERANCES UNLESS OTHERWISE SPECIFIED:		NAME MODULE BASE ASSEMBLY, LUMAWISE ENDURANCE S 40mm DIAMETER
0 PLC ±		1 PLC ±0.2		PRODUCT SPEC 108-133073
2 PLC ±0.15		3 PLC ±0		APPLICATION SPEC 114-133074
4 PLC ±0		ANGLES ±1°		SIZE A2
FINISH		MATERIAL SEE NOTES		CAGE CODE -
		WEIGHT -		DRAWING NO. G-2213837
		CUSTOMER DRAWING		RESTRICTED TO -
		SCALE 3:1		SHEET 1 OF 2
				REV 7

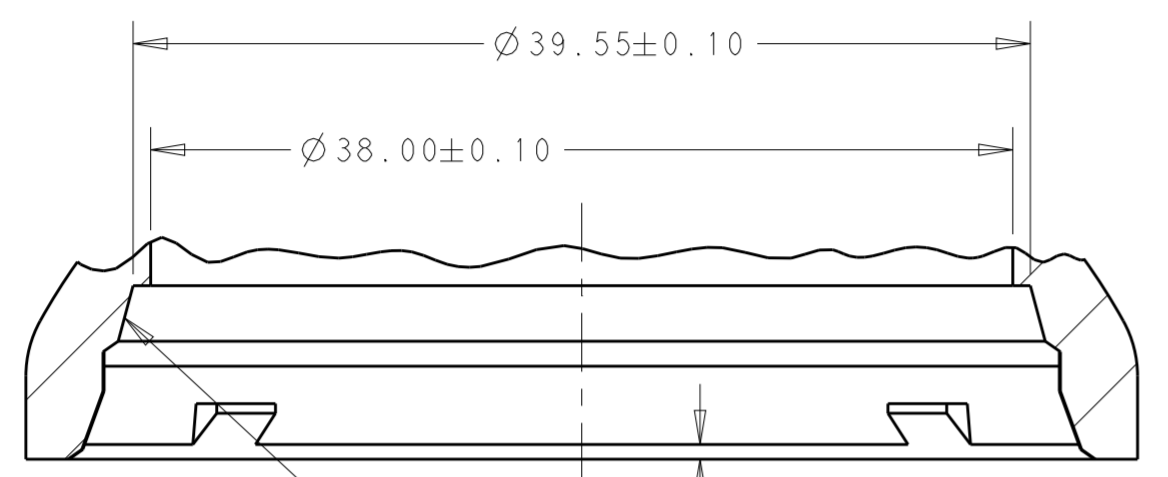
THIS DRAWING IS UNPUBLISHED. RELEASED FOR PUBLICATION 20  
 © COPYRIGHT 20 BY - ALL RIGHTS RESERVED.

REVISIONS					
P	LTR	DESCRIPTION	DATE	DWN	APVD
-	-	SEE SHEET 1	-	-	-

LATCH DETAIL  
SECTION F-F  
SCALE 3:1

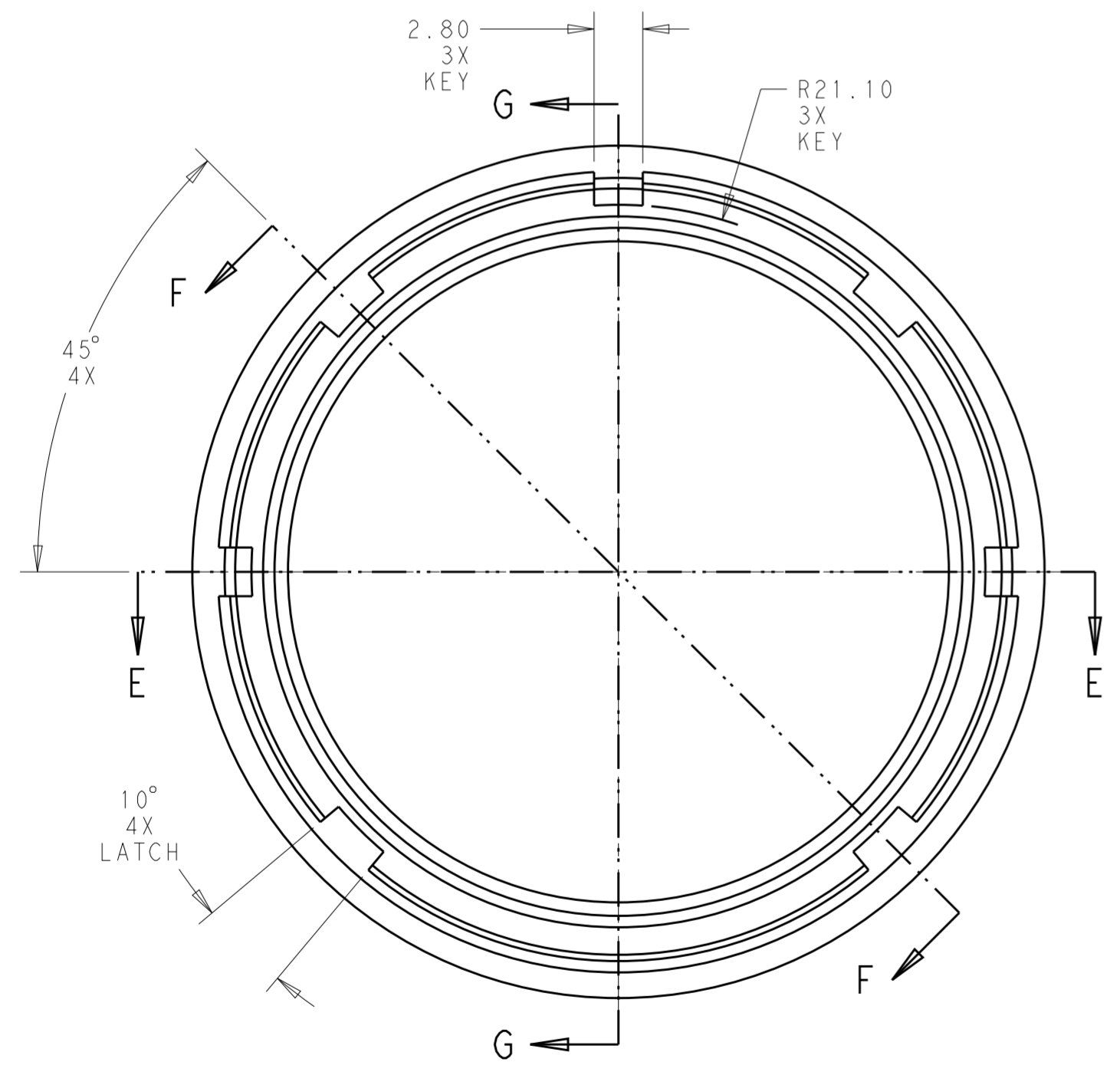
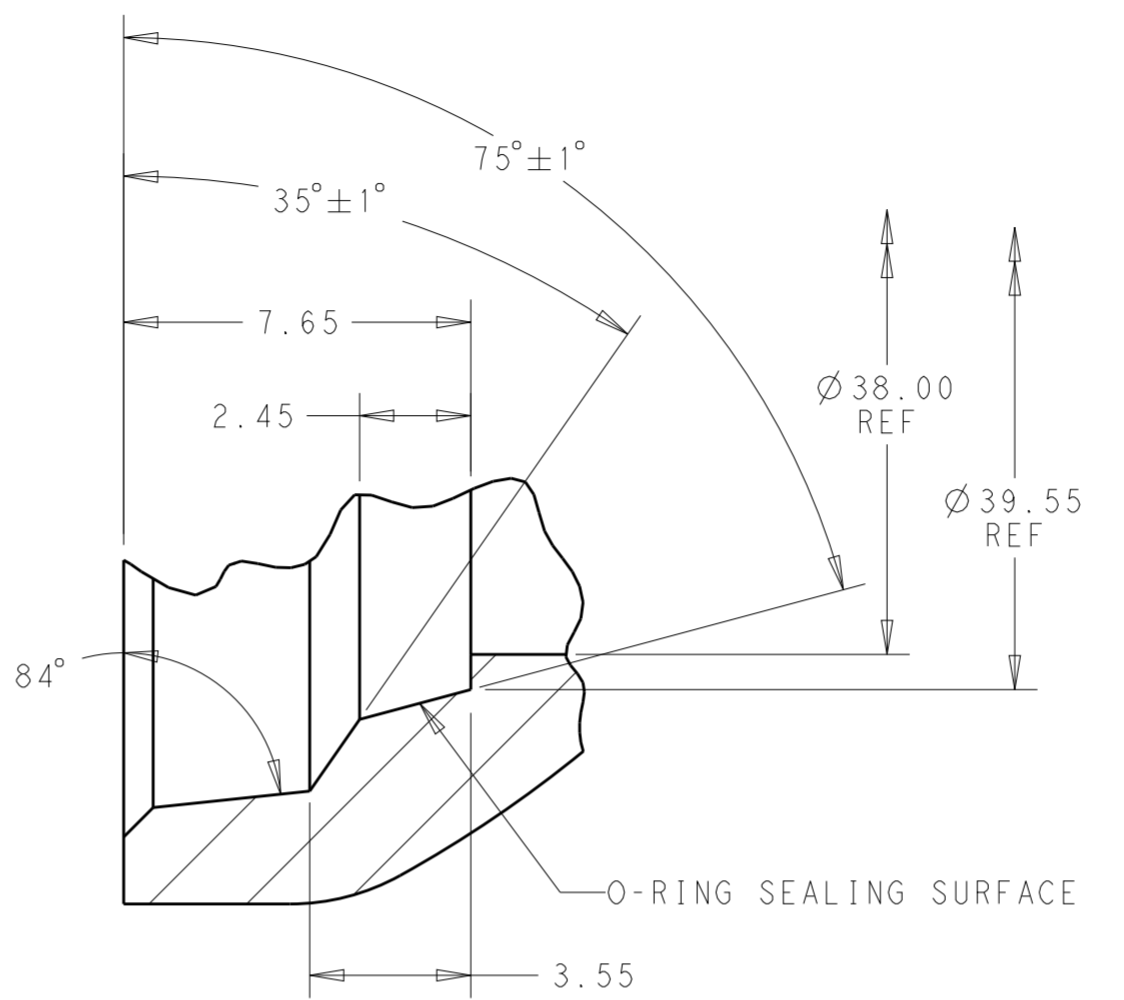


KEY DETAIL  
SECTION E-E

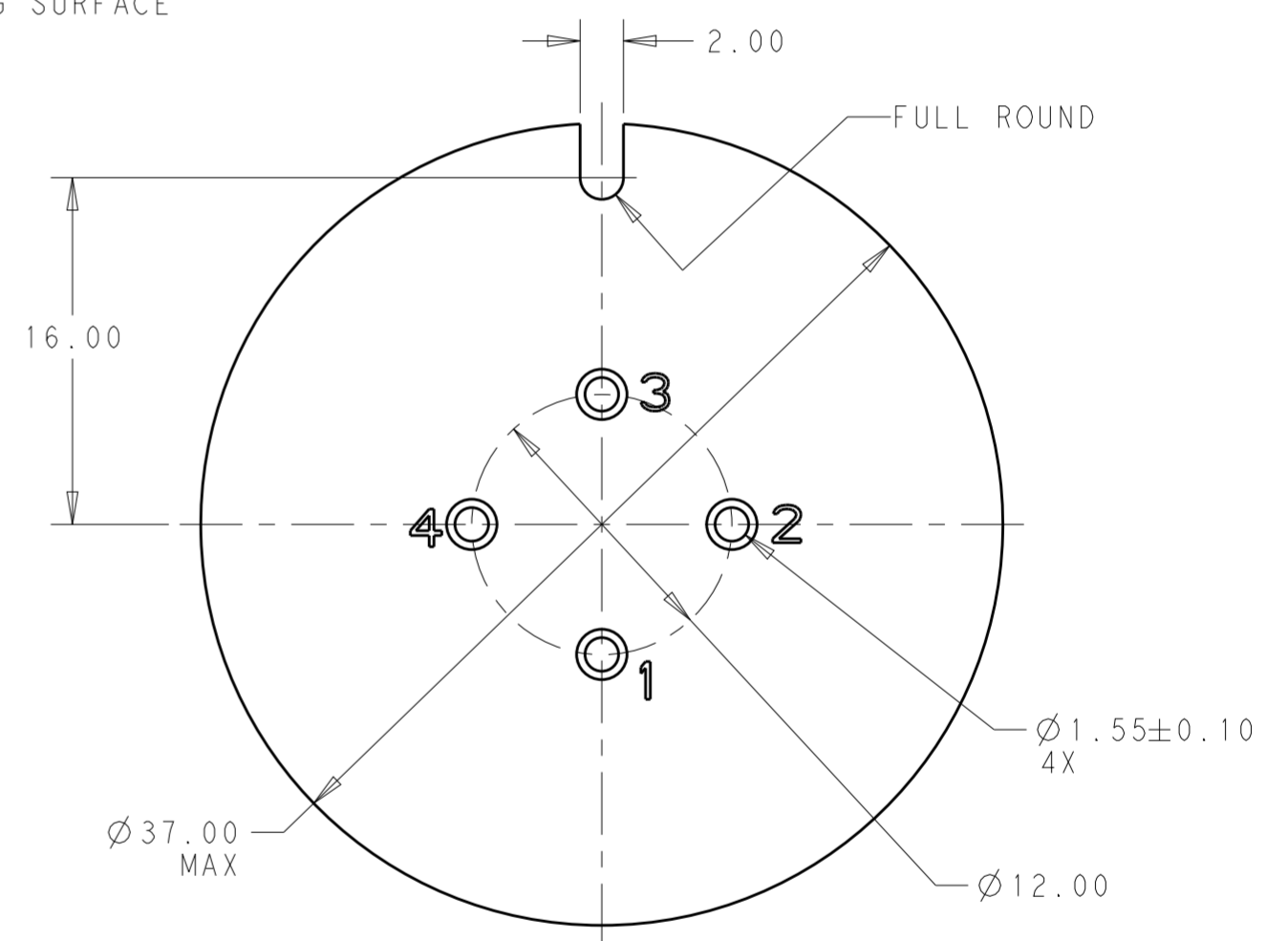


O-RING SEALING SURFACE.  
MUST BE SMOOTH AND  
FREE OF DEFECTS

SECTION G-G  
SCALE 6:1



RECOMMENDED  
CAP SEAL AND LATCH DETAIL  
SCALE 3:1



PROPOSED PCB LAYOUT  
SCALE 3:1

THIS DRAWING IS A CONTROLLED DOCUMENT.		DWN C. DAILY 18MAY2016	TE Connectivity		
DIMENSIONS: mm		CHK M. MOSTOLLER 18MAY2016			
TOLERANCES UNLESS OTHERWISE SPECIFIED:		APVD -	NAME MODULE BASE ASSEMBLY, LUMAWISE ENDURANCE S 40mm DIAMETER		
0 PLC ±		PRODUCT SPEC 108-133073	SIZE A2	CAGE CODE -	DRAWING NO. G-2213837
1 PLC ±0.2		APPLICATION SPEC 114-133074	WEIGHT -	SCALE 3:1	SHEET 2 OF 2
2 PLC ±0.15		MATERIAL SEE NOTES	CUSTOMER DRAWING	RESTRICTED TO -	REV 7
3 PLC ±0					
4 PLC ±0					
ANGLES ±1°					
FINISH -					

Компания «Life Electronics» занимается поставками электронных компонентов импортного и отечественного производства от производителей и со складов крупных дистрибьюторов Европы, Америки и Азии.

С конца 2013 года компания активно расширяет линейку поставок компонентов по направлению коаксиальный кабель, кварцевые генераторы и конденсаторы (керамические, пленочные, электролитические), за счёт заключения дистрибьюторских договоров

Мы предлагаем:

- Конкурентоспособные цены и скидки постоянным клиентам.
- Специальные условия для постоянных клиентов.
- Подбор аналогов.
- Поставку компонентов в любых объемах, удовлетворяющих вашим потребностям.
- Приемлемые сроки поставки, возможна ускоренная поставка.
- Доставку товара в любую точку России и стран СНГ.
- Комплексную поставку.
- Работу по проектам и поставку образцов.
- Формирование склада под заказчика.
- Сертификаты соответствия на поставляемую продукцию (по желанию клиента).
- Тестирование поставляемой продукции.
- Поставку компонентов, требующих военную и космическую приемку.
- Входной контроль качества.
- Наличие сертификата ISO.

В составе нашей компании организован Конструкторский отдел, призванный помогать разработчикам, и инженерам.

Конструкторский отдел помогает осуществить:

- Регистрацию проекта у производителя компонентов.
- Техническую поддержку проекта.
- Защиту от снятия компонента с производства.
- Оценку стоимости проекта по компонентам.
- Изготовление тестовой платы монтаж и пусконаладочные работы.



Тел: +7 (812) 336 43 04 (многоканальный)

Email: [org@lifeelectronics.ru](mailto:org@lifeelectronics.ru)