

PART NAME

DATA COM DISTRIBUTION CABINET

PART No.

DC-8050

CABINET RACK

MATERIAL:

PANEL MOUNTING RAILS \_\_\_\_\_ 12 GA. STEEL  
VERTICAL RAILS \_\_\_\_\_ 14 GA. STEEL  
TOP, BOTTOM, PLATES &  
RAIL SUPPORTS \_\_\_\_\_ 16 GA. STEEL  
SIDES & REAR DOOR \_\_\_\_\_ 20 GA. STEEL

FINISH:

FRAME ASSEMBLY, SIDES, REAR DOOR  
& REAR DOOR HINGES \_\_\_\_\_ BLACK TEXTURE  
\_\_\_\_\_ ROYAL BLUE TEXTURE  
\_\_\_\_\_ WHITE TEXTURE  
PANEL MOUNTING RAILS \_\_\_\_\_ SMOOTH BLACK

CABLE MANAGEMENT PANEL

MATERIAL: 16 GA. STEEL  
FINISH: BLACK

CABLE CLIP BRACKETS

MATERIAL: 16 GA. SPRING STEEL  
FINISH: BLACK

LOCKING PLEXIGLAS DOOR

MATERIAL:

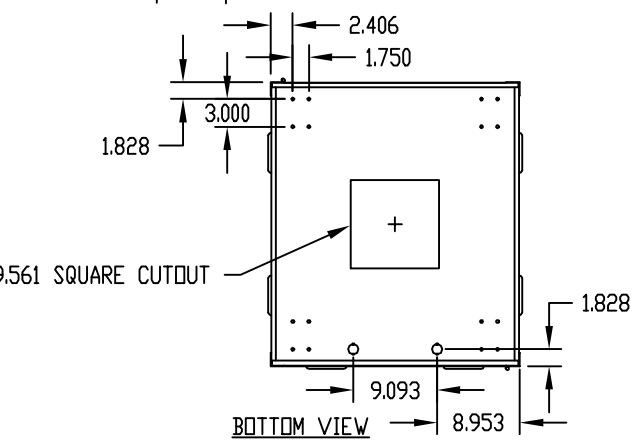
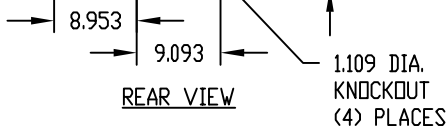
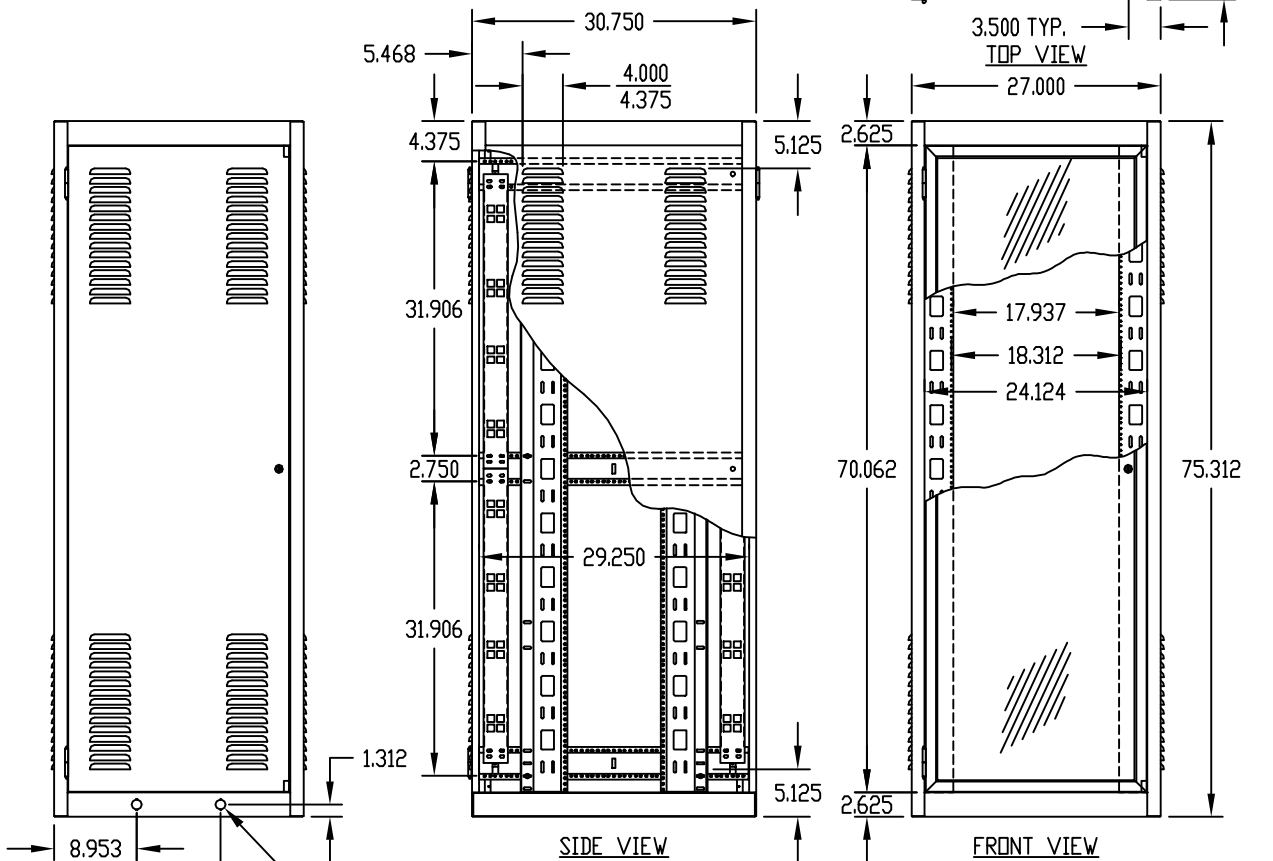
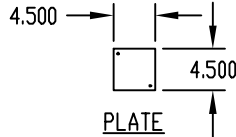
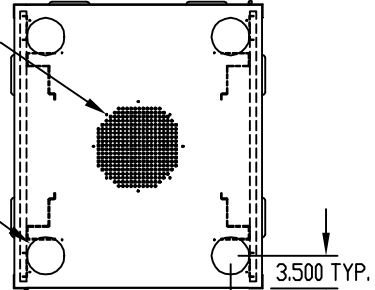
DOOR FRAME \_\_\_\_\_ ALUMINUM EXTRUSION  
PLEXIGLAS \_\_\_\_\_ 3/16 THICK

FINISH:

ALUMINUM EXTRUSIONS \_\_\_\_\_ CLEAR ANODIZED  
PLEXIGLAS \_\_\_\_\_ SMOKE GRAY  
DOOR HINGES \_\_\_\_\_ METALLIC GRAY

FULL LENGTH ALUMINUM EXTRUSION FRAMED  
LOCKING PLEXIGLAS DOOR FLUSH MOUNTED.

MOUNTING PROVISIONS  
FOR OPTIONAL FAN



LOAD RATING: 1200 LBS. MAX.

PANEL MTG. RAILS ARE FULLY ADJUSTABLE AND TAPPED #10-32 ON E.I.A. UNIVERSAL SPACING. (TOTAL OF FOUR PANEL MOUNTING RAILS)

BOTTOM PIERCED FOR RC-7758 CASTERS.

THIS UNIT SUPPLIED WITH:  
EIGHT (8) CABLE MANAGEMENT PANELS &  
FIFTEEN (15) CABLE CLIP BRACKETS.

Компания «Life Electronics» занимается поставками электронных компонентов импортного и отечественного производства от производителей и со складов крупных дистрибьюторов Европы, Америки и Азии.

С конца 2013 года компания активно расширяет линейку поставок компонентов по направлению коаксиальный кабель, кварцевые генераторы и конденсаторы (керамические, пленочные, электролитические), за счёт заключения дистрибьюторских договоров

Мы предлагаем:

- Конкуренеспособные цены и скидки постоянным клиентам.
- Специальные условия для постоянных клиентов.
- Подбор аналогов.
- Поставку компонентов в любых объемах, удовлетворяющих вашим потребностям.
- Приемлемые сроки поставки, возможна ускоренная поставка.
- Доставку товара в любую точку России и стран СНГ.
- Комплексную поставку.
- Работу по проектам и поставку образцов.
- Формирование склада под заказчика.
- Сертификаты соответствия на поставляемую продукцию (по желанию клиента).
- Тестирование поставляемой продукции.
- Поставку компонентов, требующих военную и космическую приемку.
- Входной контроль качества.
- Наличие сертификата ISO.

В составе нашей компании организован Конструкторский отдел, призванный помогать разработчикам, и инженерам.

Конструкторский отдел помогает осуществить:

- Регистрацию проекта у производителя компонентов.
- Техническую поддержку проекта.
- Защиту от снятия компонента с производства.
- Оценку стоимости проекта по компонентам.
- Изготовление тестовой платы монтаж и пусконаладочные работы.



Тел: +7 (812) 336 43 04 (многоканальный)

Email: [org@lifeelectronics.ru](mailto:org@lifeelectronics.ru)