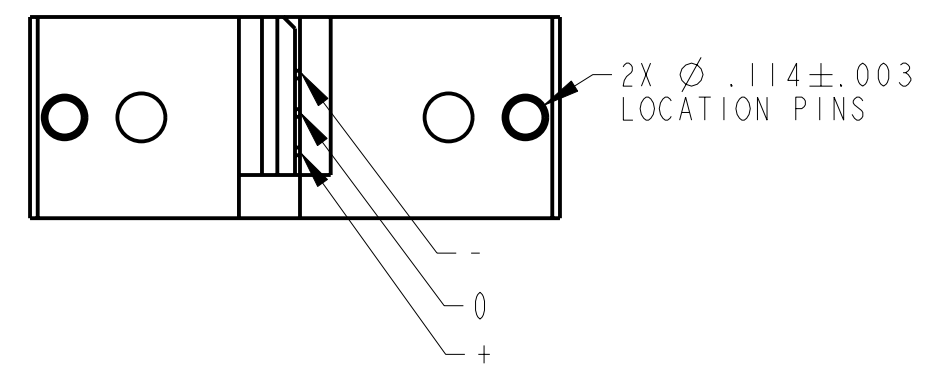
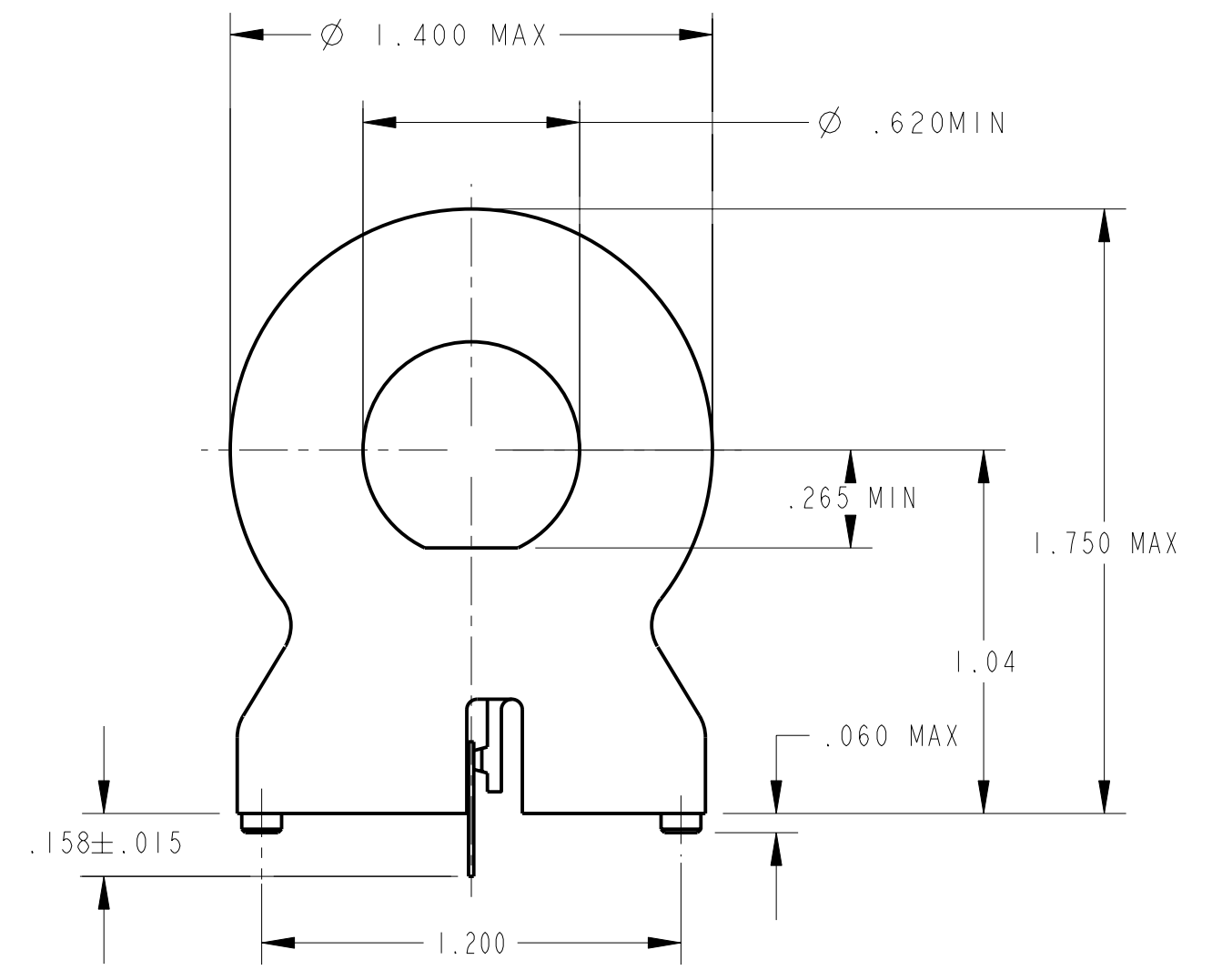
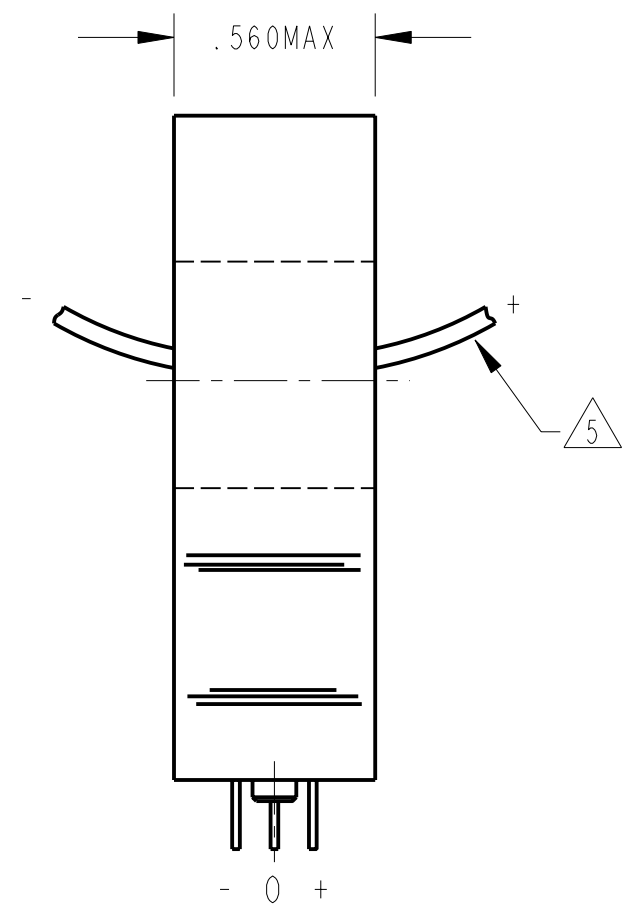
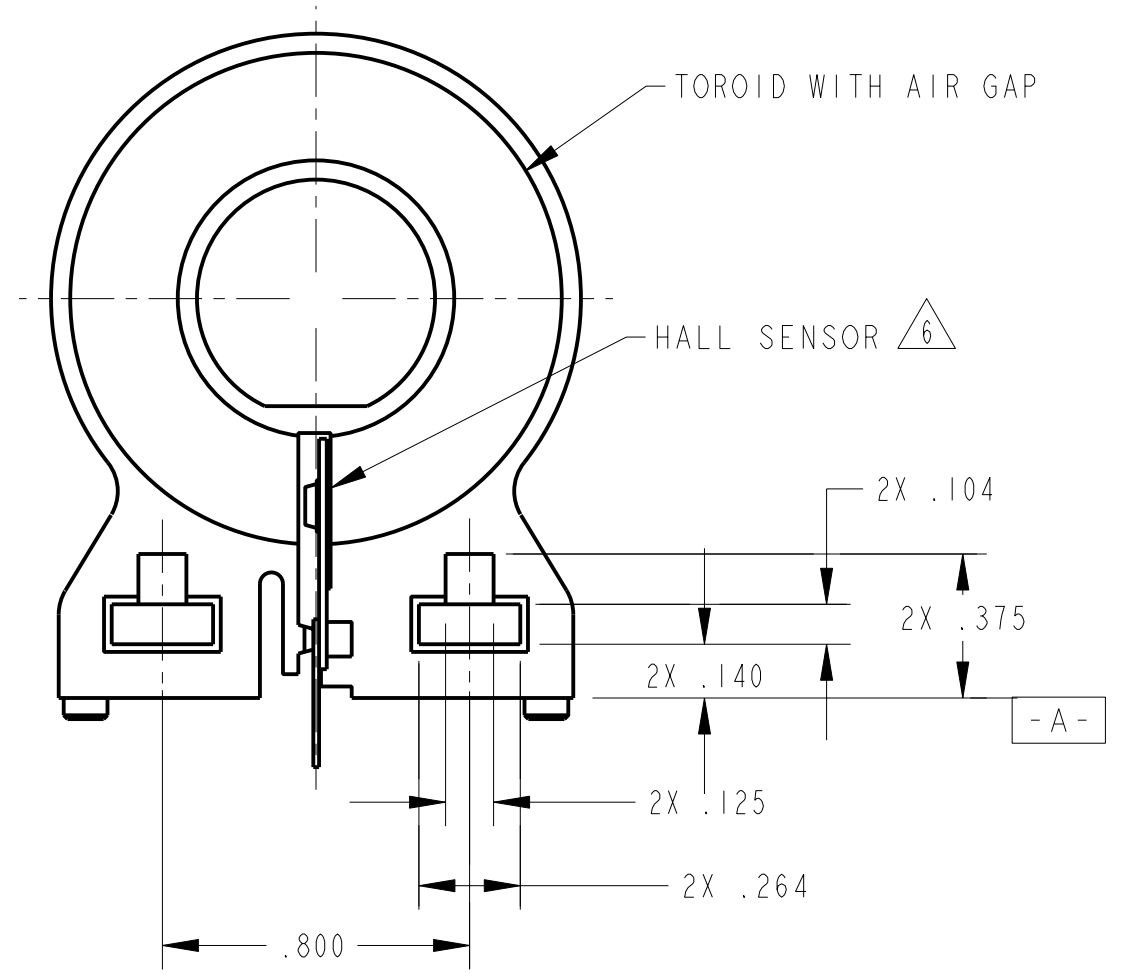
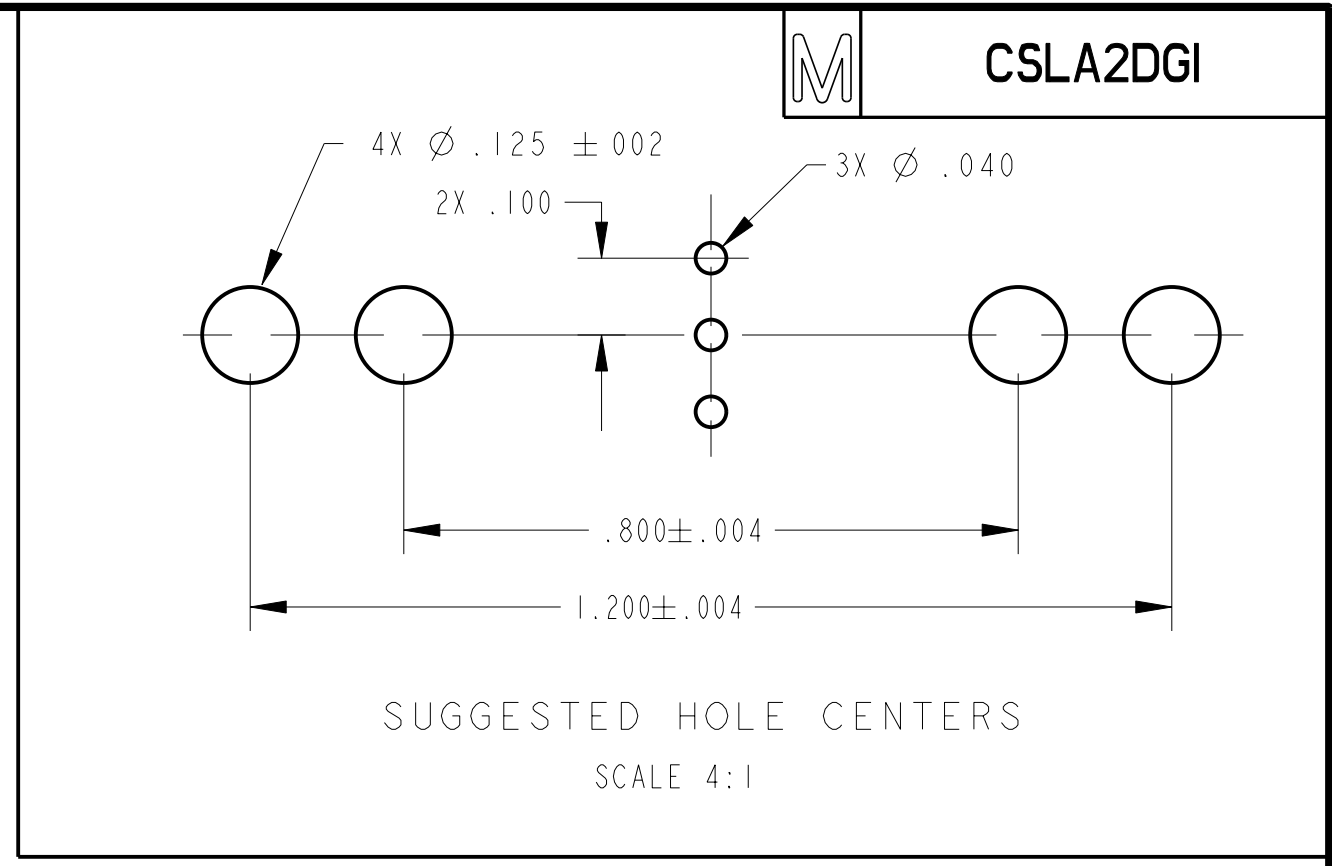


| CHARACTERISTICS | | | | | |
|-------------------------------------|------------------------|-----|------------------------|-----------|--|
| PARAMETER | MIN | TYP | MAX | UNITS | CONDITIONS/REMARKS |
| SUPPLY VOLTAGE | 5.4 | | 13.2 | VOLTS | -25° C TO 85° C |
| SUPPLY CURRENT | | 8.0 | 20 | mA | MAX @ -25° C, TYP @ 25° C, V _s =8.0V, EXCLUDES LOAD |
| OUTPUT CURRENT | | 13 | | mA | SINKING OR SOURCING |
| OUTPUT VOLTAGE SWING | (-V)+1.25 | | (+V)-1.25 | VOLTS | MAX CLAMPED @ 9.0 VOLTS MIN |
| SENSITIVITY | 15.1 | | 17.2 | mV/NI | @ V _s =8.0V & 25° C $\triangle 5$ |
| LINEARITY | | .5 | 1.0 | % OF SPAN | DEV FROM STR LINE FROM -1 MAX TO +1 MAX $\triangle 1$ |
| V _{out} @ \emptyset NULL | .5(V _s)-2% | | .5(V _s)+2% | VOLTS | 25° C |
| TEMP ERROR-NULL | -.02 | | +.02 | %/° C | -25° C TO 85° C |
| TEMP ERROR-GAIN | -.06 | | +.01 | 5/° C | -25° C TO 85° C |



- NOTES
- 1 SUGGESTED I MAX FOR LINEAR OPERATION IS 150 AMPS
 - 2 - RECOMMENDED MOUNTING IS 4-40 SQUARE NUT AND .375 LONG 4-40 SCREW
 - 3 - CONVENTIONAL CURRENT FLOW IN DIRECTION INDICATED WILL CAUSE AN INCREASE IN OUTPUT VOLTAGE
 - 4 - THE DEVICE CANNOT BE DAMAGED BY MAGNETIC OVERDRIVE
 - 5 AT V_s OTHER THAN 8.0 VOLTS, SENSITIVITY = (NUMBER SHOWN) X V_s/8
 - 6 GROUND PLANE ON BACKSIDE OF THE CERAMIC IS ELECTRICALLY CONNECTED TO THE (-) TERMINAL
 - 7 - SENSOR COATED WITH HUMISEAL
 - 8 - CORE TO BE VISUALLY CENTERED ABOUT SENSOR

P.T.C./CAD [20] DRAWN L.J.K. 26 MAY 00 CHECK SAV 26 MAY 00
 ISSUE 2 DRAWING NUMBER 200456 RELEASE NO. PR-22035 REPLACES
 M CSLA2DGI

| | | |
|---|-----------------------|------------------------------------|
| THIS DRAWING COVERS A PROPRIETARY ITEM AND IS THE PROPERTY OF MICRO SWITCH, A DIVISION OF HONEYWELL. THIS DRAWING IS NOT TO BE COPIED OR USED WITHOUT THE APPROVAL OF MICRO SWITCH. | | |
| MICRO SWITCH a Honeywell Division | CURRENT SENSOR | CATALOG LISTING CSLA2DGI |
| FED. MFG. CODE 91929 | | |

| | | |
|---|--------|--------|
| THIRD ANGLE PROJECTION | | |
| SCALE 2 : 1 | | |
| DO NOT SCALE PRINT | | |
| UNLESS OTHERWISE SPECIFIED TOLERANCES ARE | | |
| ONE PLACE | (.0) | ± .030 |
| TWO PLACES | (.00) | ± .015 |
| THREE PLACES | (.000) | ± .005 |
| ANGLES | | ± |
| WEIGHT | | |

Компания «Life Electronics» занимается поставками электронных компонентов импортного и отечественного производства от производителей и со складов крупных дистрибьюторов Европы, Америки и Азии.

С конца 2013 года компания активно расширяет линейку поставок компонентов по направлению коаксиальный кабель, кварцевые генераторы и конденсаторы (керамические, пленочные, электролитические), за счёт заключения дистрибьюторских договоров

Мы предлагаем:

- Конкурентоспособные цены и скидки постоянным клиентам.
- Специальные условия для постоянных клиентов.
- Подбор аналогов.
- Поставку компонентов в любых объемах, удовлетворяющих вашим потребностям.
- Приемлемые сроки поставки, возможна ускоренная поставка.
- Доставку товара в любую точку России и стран СНГ.
- Комплексную поставку.
- Работу по проектам и поставку образцов.
- Формирование склада под заказчика.
- Сертификаты соответствия на поставляемую продукцию (по желанию клиента).
- Тестирование поставляемой продукции.
- Поставку компонентов, требующих военную и космическую приемку.
- Входной контроль качества.
- Наличие сертификата ISO.

В составе нашей компании организован Конструкторский отдел, призванный помогать разработчикам, и инженерам.

Конструкторский отдел помогает осуществить:

- Регистрацию проекта у производителя компонентов.
- Техническую поддержку проекта.
- Защиту от снятия компонента с производства.
- Оценку стоимости проекта по компонентам.
- Изготовление тестовой платы монтаж и пусконаладочные работы.



Тел: +7 (812) 336 43 04 (многоканальный)
Email: org@lifeelectronics.ru