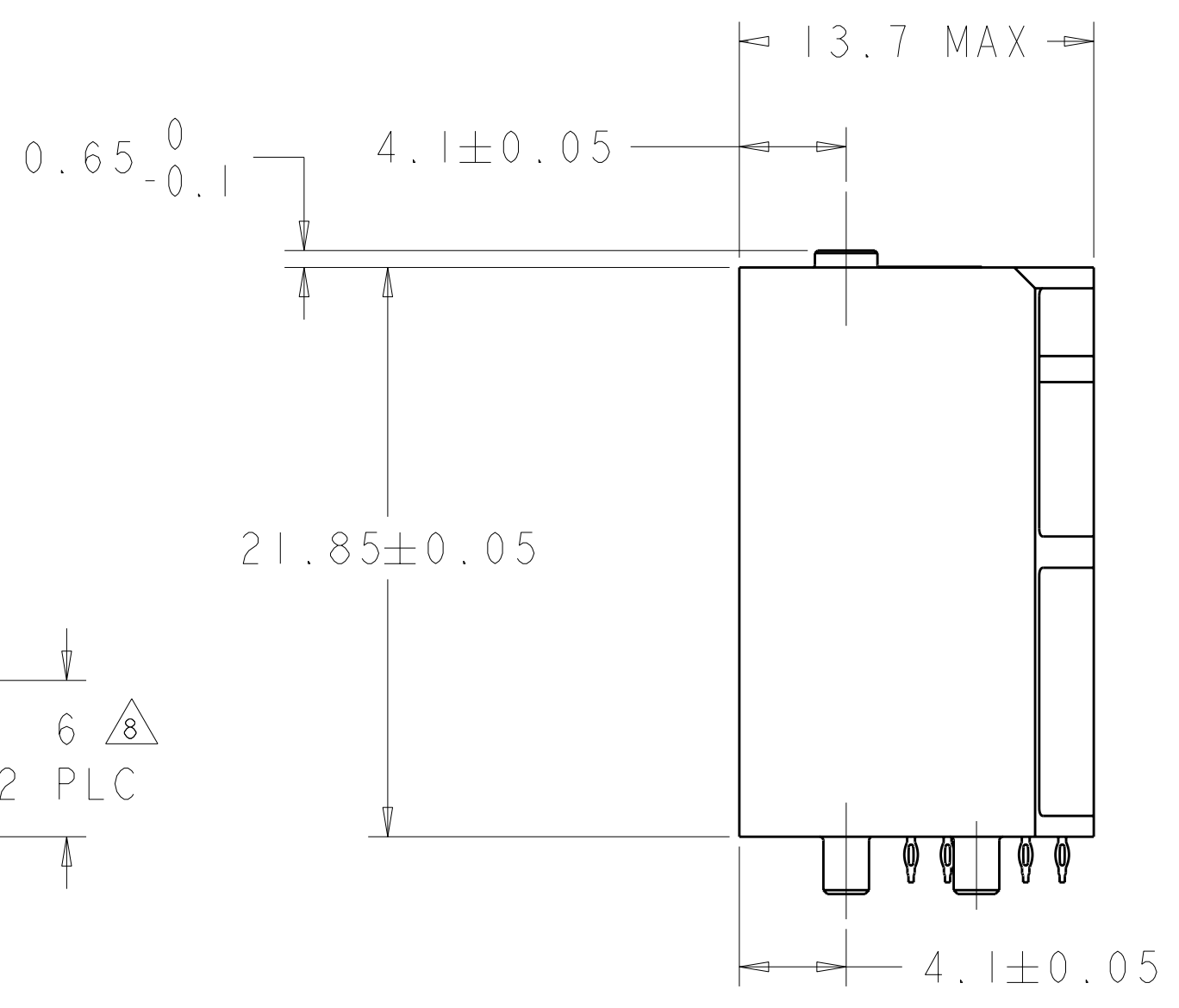
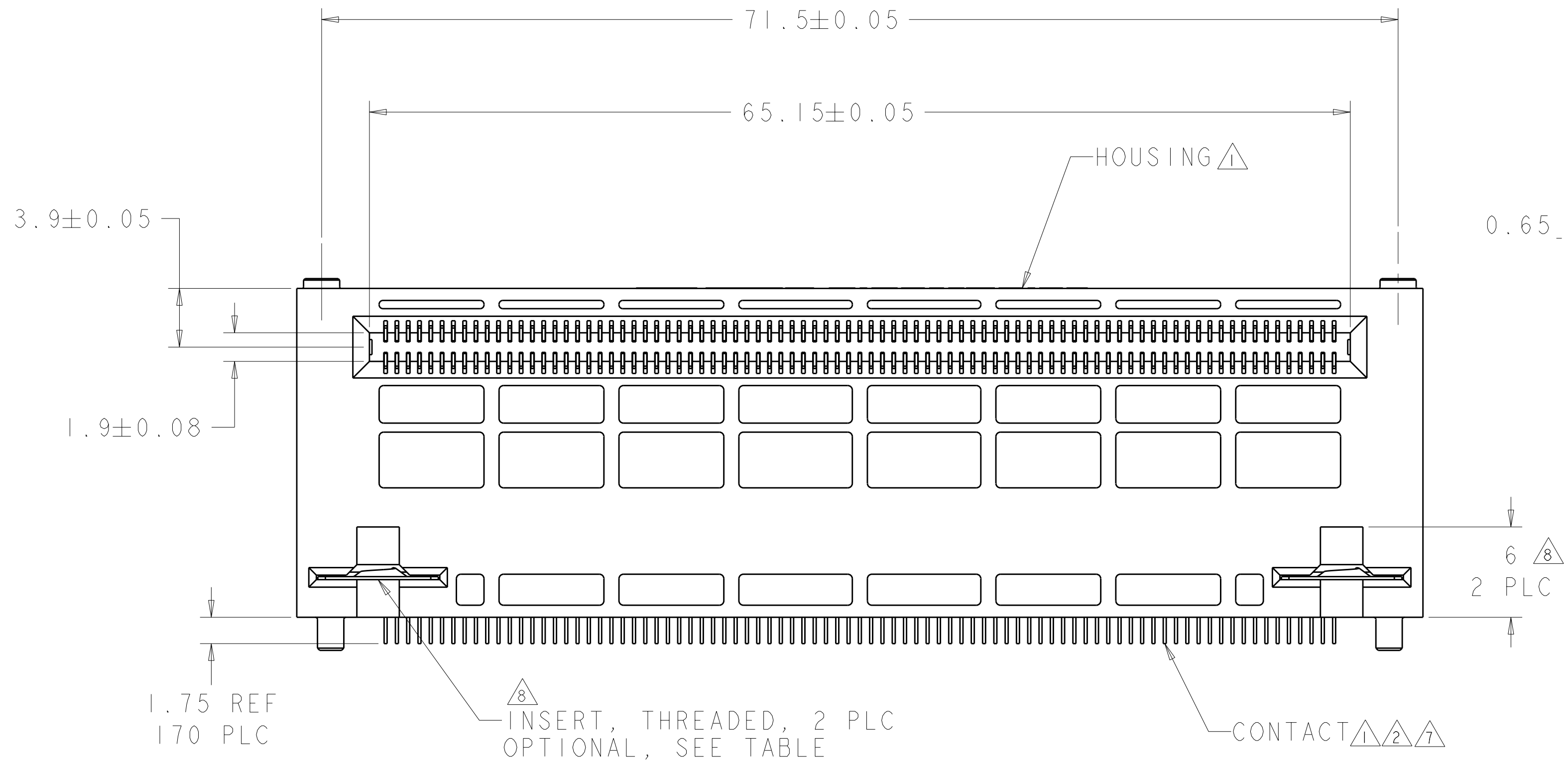
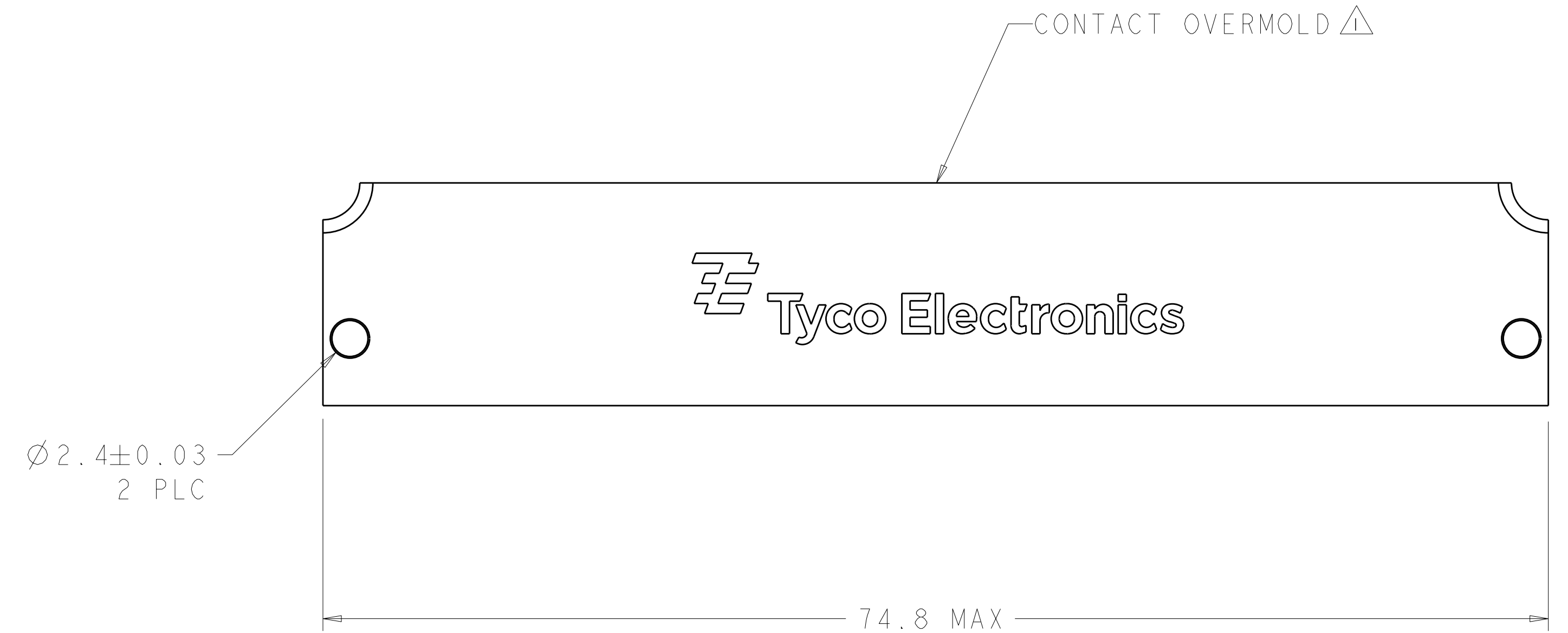


| LOC | DIST | REV | DATE | BY | CHK | APPV |
|-----|------|-----|-----------|----|-----|------|
| AG | 00 | 18 | 16MAY2011 | RK | HMR | |

- △ HOUSING: LCP, UL94V-0 RATED
CONTACT OVERMOLD: POLYESTER, PBT,
30% GLASS FIBER REINFORCED
CONTACT: COPPER ALLOY
- △ CONTACT FINISH: 1.27 MICROMETER MIN TIN-LEAD OVER
1.27 MICROMETER MIN NICKEL ON TAIL
SURFACE TREATMENT OVER 0.76 MICROMETER MIN GOLD OR 0.64 MICROMETER
MIN PALLADIUM-NICKEL OVER 1.27 MICROMETER MIN NICKEL ON MATING AREA
- △ MANUFACTURING TOLERANCE FOR Ø0.40 REF FINISHED HOLE WITH Sn Pb PLATING:
DRILLED HOLE = $\text{Ø}0.50 \pm 0.02$
COPPER PLATING = 0.025-0.050
Sn Pb PLATING = 0.0038-0.0124
OR
Ø0.425 REF FINISHED HOLE WITHOUT Sn Pb PLATING
DRILLED HOLE = $\text{Ø}0.50 \pm 0.02$
COPPER PLATING = 0.025-0.050 WITH EITHER
OSP = 0.0002-0.0005 OR
IMMERSION Ag = 0.0001 MIN OR
IMMERSION Au/Ni = 0.0001-0.0005 AU / 0.004-0.0076 Ni
- △ DESIGN WILL ACCEPT MODULES THAT MEET THE REQUIREMENTS
OF PICMG AMC.0 RI.0 ADVANCED MEZZANINE CARD CONNECTOR
- △ SIGNAL GROUND VIAS, 28 PLACES, PCB ONLY, NOT
USED IN CONNECTOR
- △ DATUM -F- AND BASIC DIMENSION ESTABLISHED BY
CUSTOMER'S FIDUCIALS
- △ CONTACT FINISH: 1.27 MICROMETER MIN TIN OVER
1.27 MICROMETER MIN NICKEL ON TAIL
SURFACE TREATMENT OVER 0.76 MICROMETER MIN GOLD OR 0.64 MICROMETER
MIN PALLADIUM-NICKEL OVER 1.27 MICROMETER MIN NICKEL ON MATING AREA
- △ MOUNTING SCREW REQUIREMENTS: CUSTOMER SUPPLIED M2.5 X 0.45 8mm LONG
LENGTH DETERMINED BY: PCB THICKNESS 2.4 ± 0.2 , WASHER THICKNESS 0.9 ± 0.3
CHANGES IN PCB AND/OR WASHER THICKNESS MAY EFFECT SCREW LENGTH.
MAXIMUM ALLOWABLE TORQUE, 2.0 Kg/cm

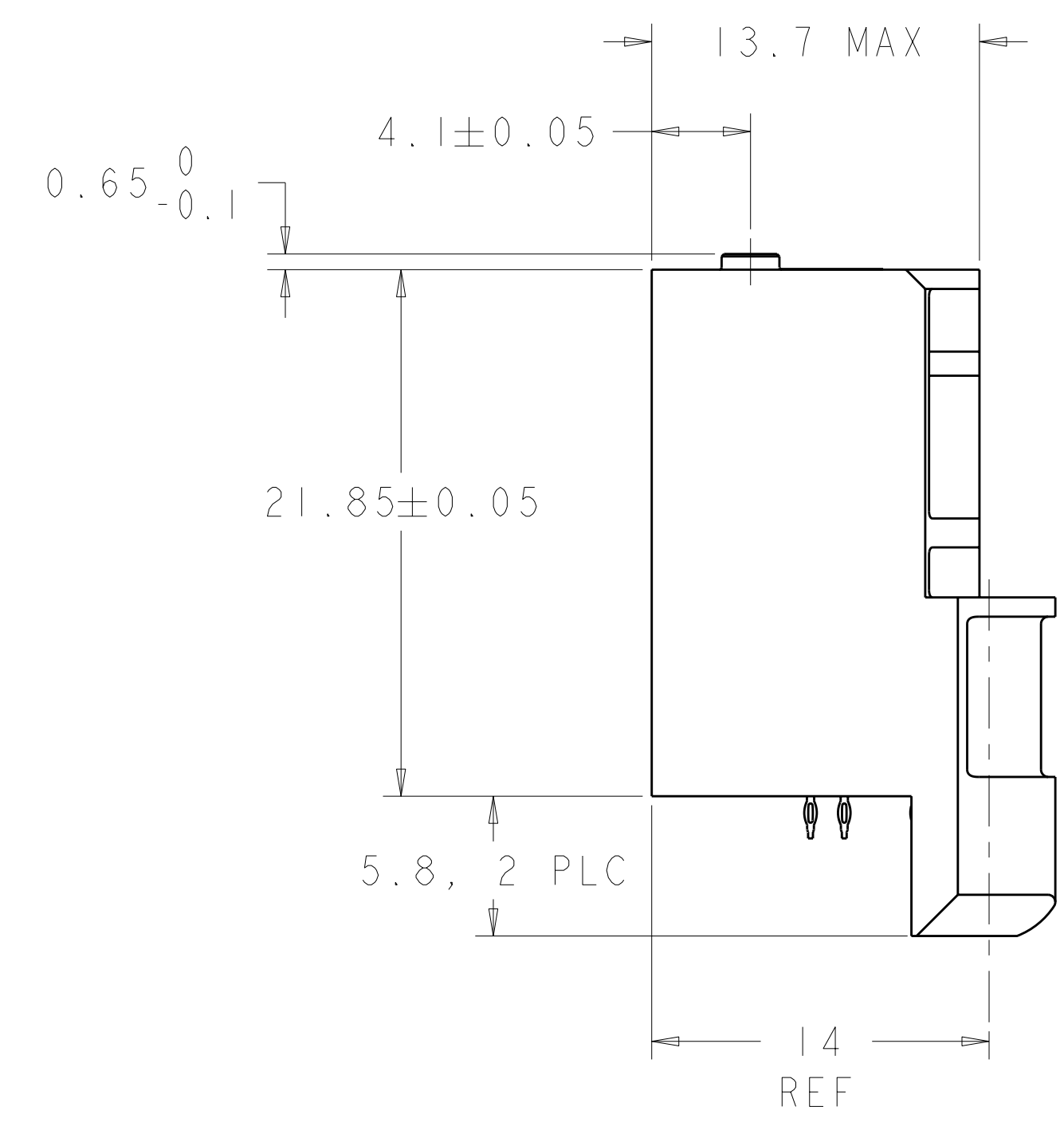
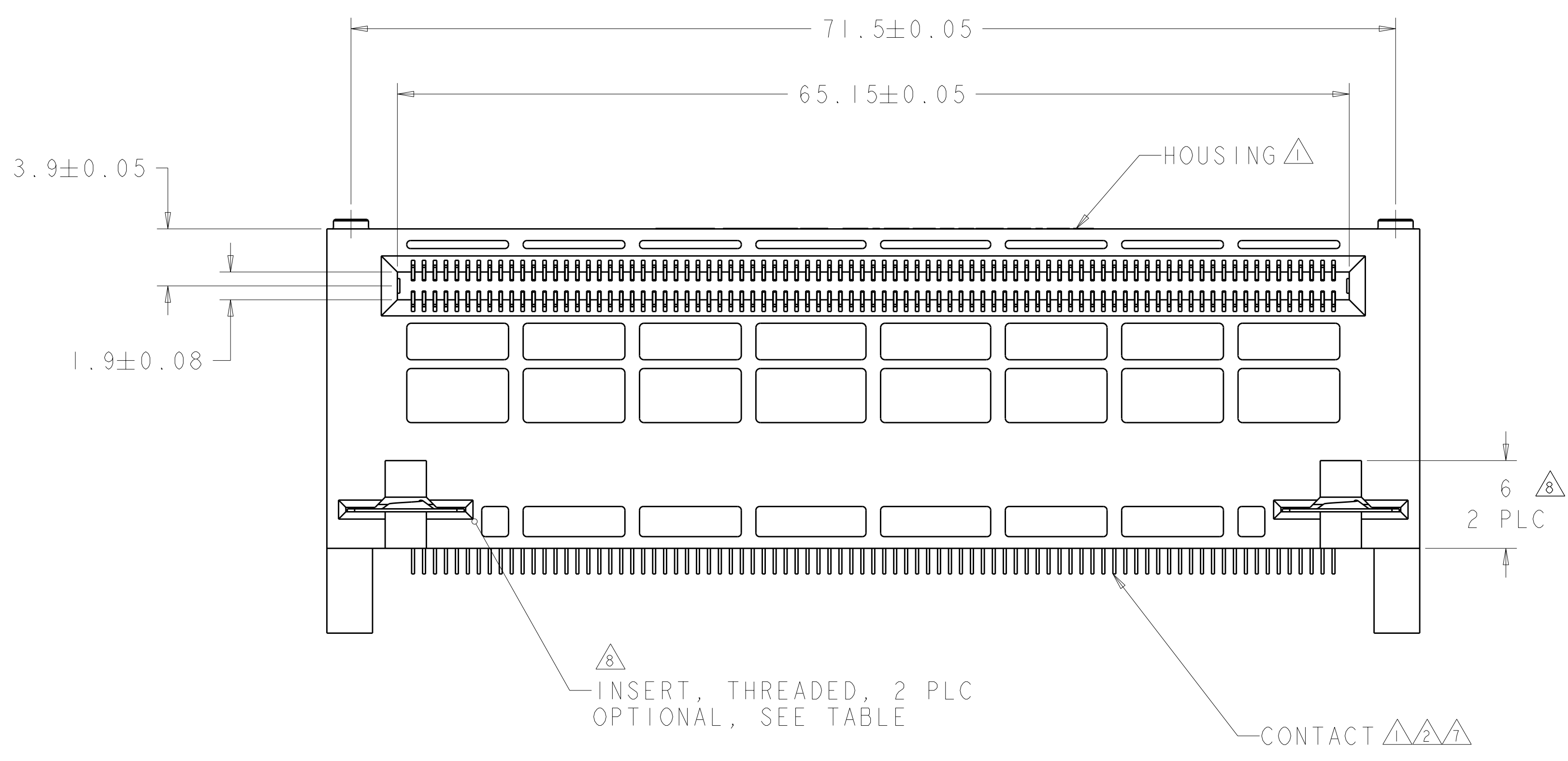
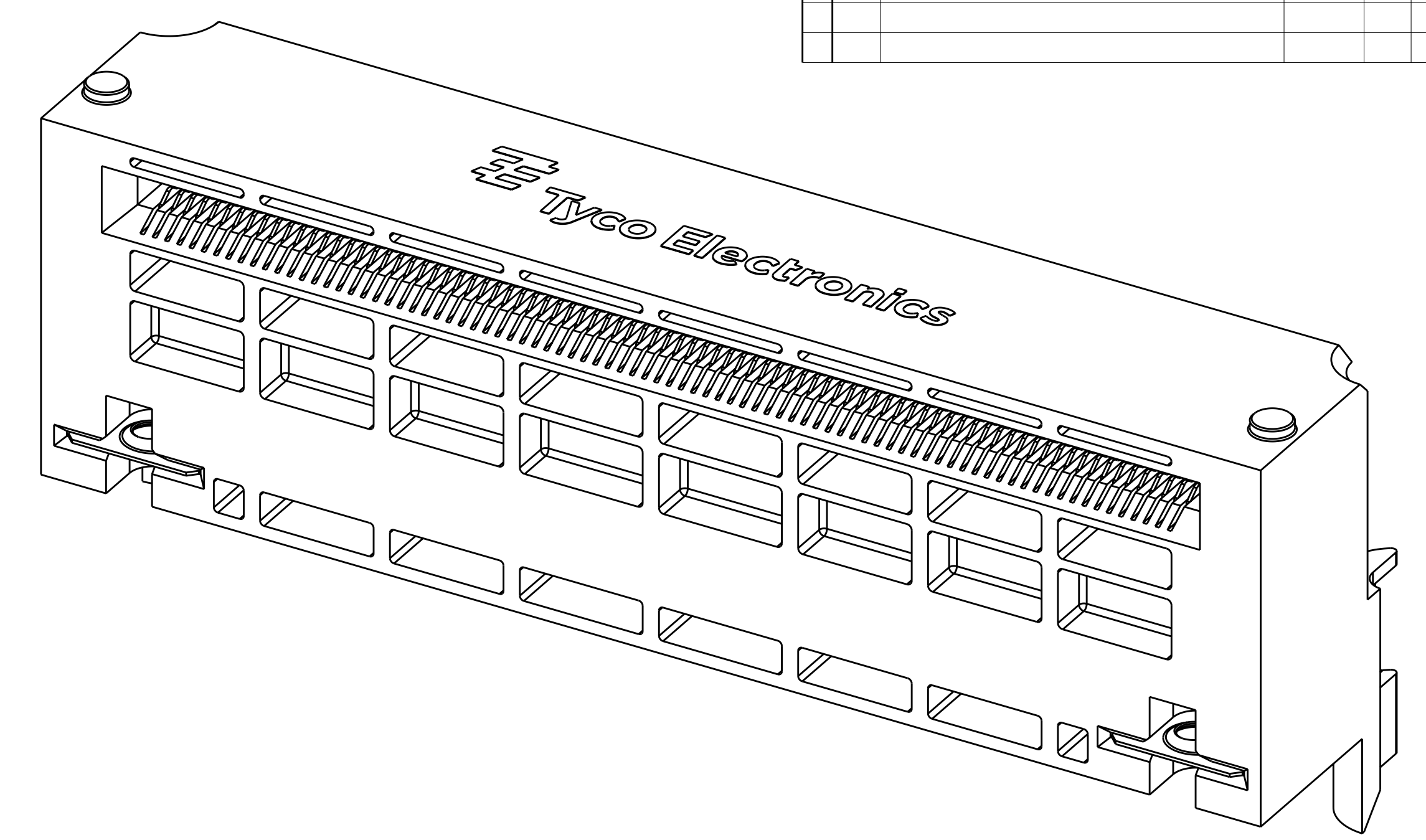
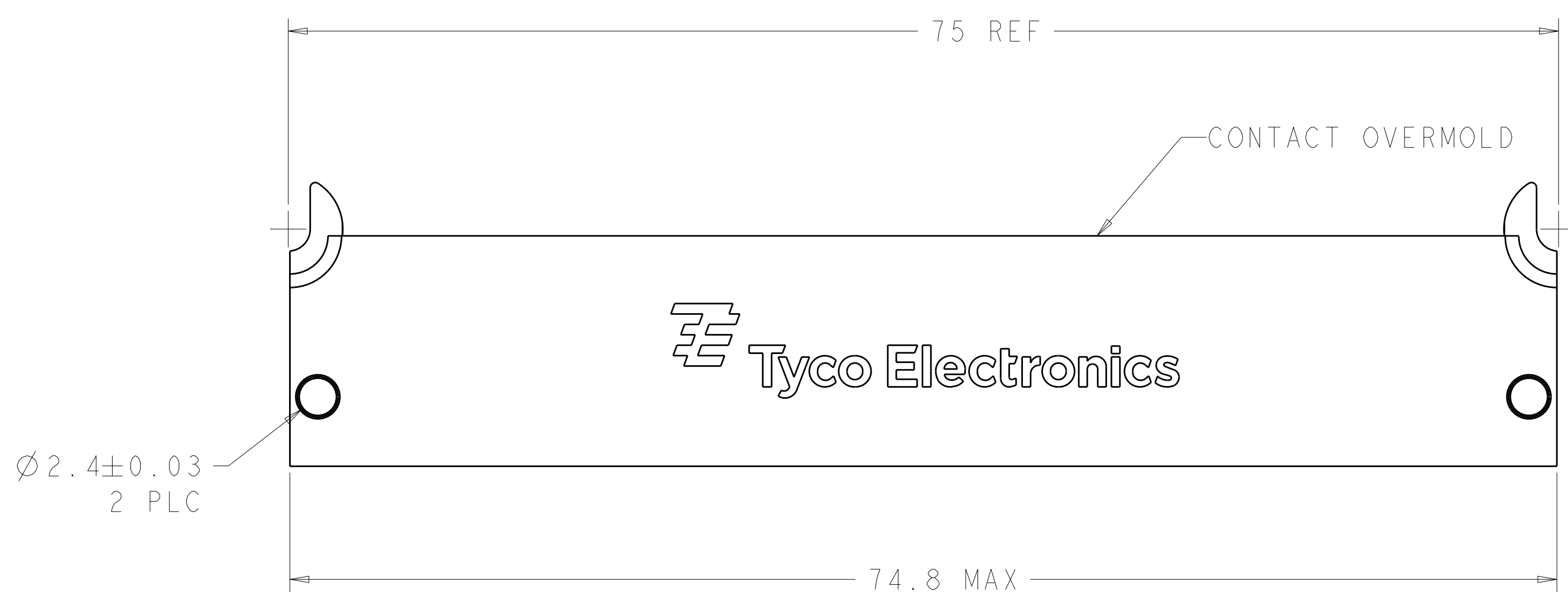


| SIZE | CAGE CODE | DRAWING NO | RESTRICTED TO |
|------|-----------|------------|---------------|
| 7.0 | 2 | YES | △ |
| 7.0 | 2 | YES | △ |
| 7.0 | 2 | NO | △ |
| 7.0 | 2 | NO | △ |
| 3.0 | 1 | YES | △ |
| 3.0 | 1 | YES | △ |
| 3.0 | 1 | NO | △ |
| 3.0 | 1 | NO | △ |
| "A" | SHEET | INSERTS | FINISH |
| | | | PART NUMBER |

| | | | | |
|--|--|----------------------------|------------------------------|--|
| THIS DRAWING IS A CONTROLLED DOCUMENT. | | DWN P. KERLIN 18FEB2005 | TE Connectivity | |
| DIMENSIONS: mm | | CHK E. BRIGHT 18FEB2005 | NAME AMC CONNECTOR, STYLE B+ | |
| TOLERANCES UNLESS OTHERWISE SPECIFIED: | | APPV E. BRIGHT 18FEB2005 | PRODUCT SPEC 108-2277 | |
| 0 PLC ± | | APPLICATION SPEC 114-13181 | | |
| 1 PLC ± | | WEIGHT - | | |
| 2 PLC ± | | CUSTOMER DRAWING | | |
| 3 PLC ± | | SCALE 5:1 | | |
| 4 PLC ± | | SHEET 1 OF 3 | | |
| ANGLES ± | | REV 18 | | |
| FINISH △ | | A100779C=1367703 | | |

PRELIMINARY

| LOC | DIST | REV | DATE | BY | APPD |
|-------------|------|-----|------|----|------|
| AG | 00 | | | | |
| DESCRIPTION | | | DATE | BY | APPD |
| SEE SHEET 1 | | | | | |

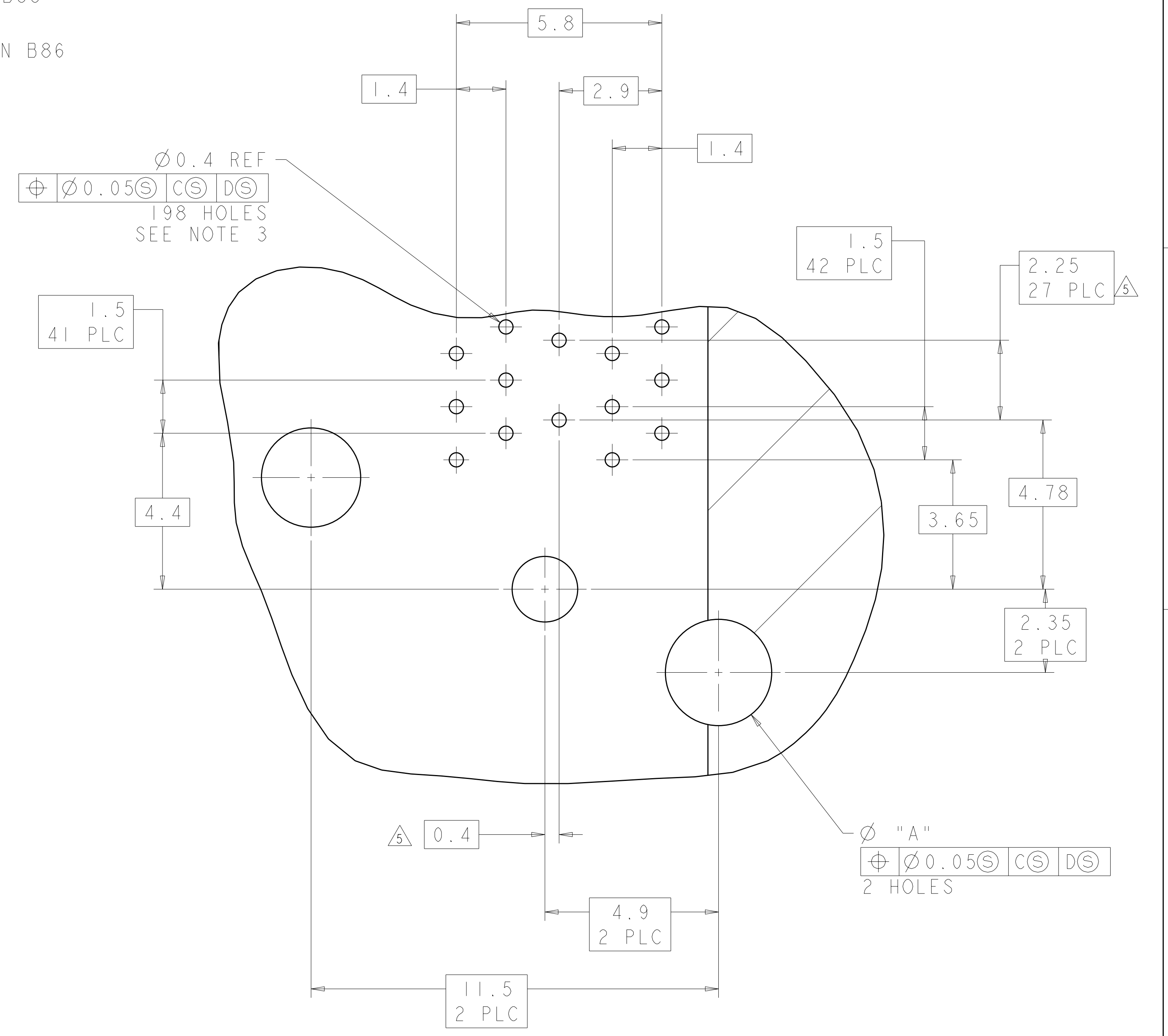
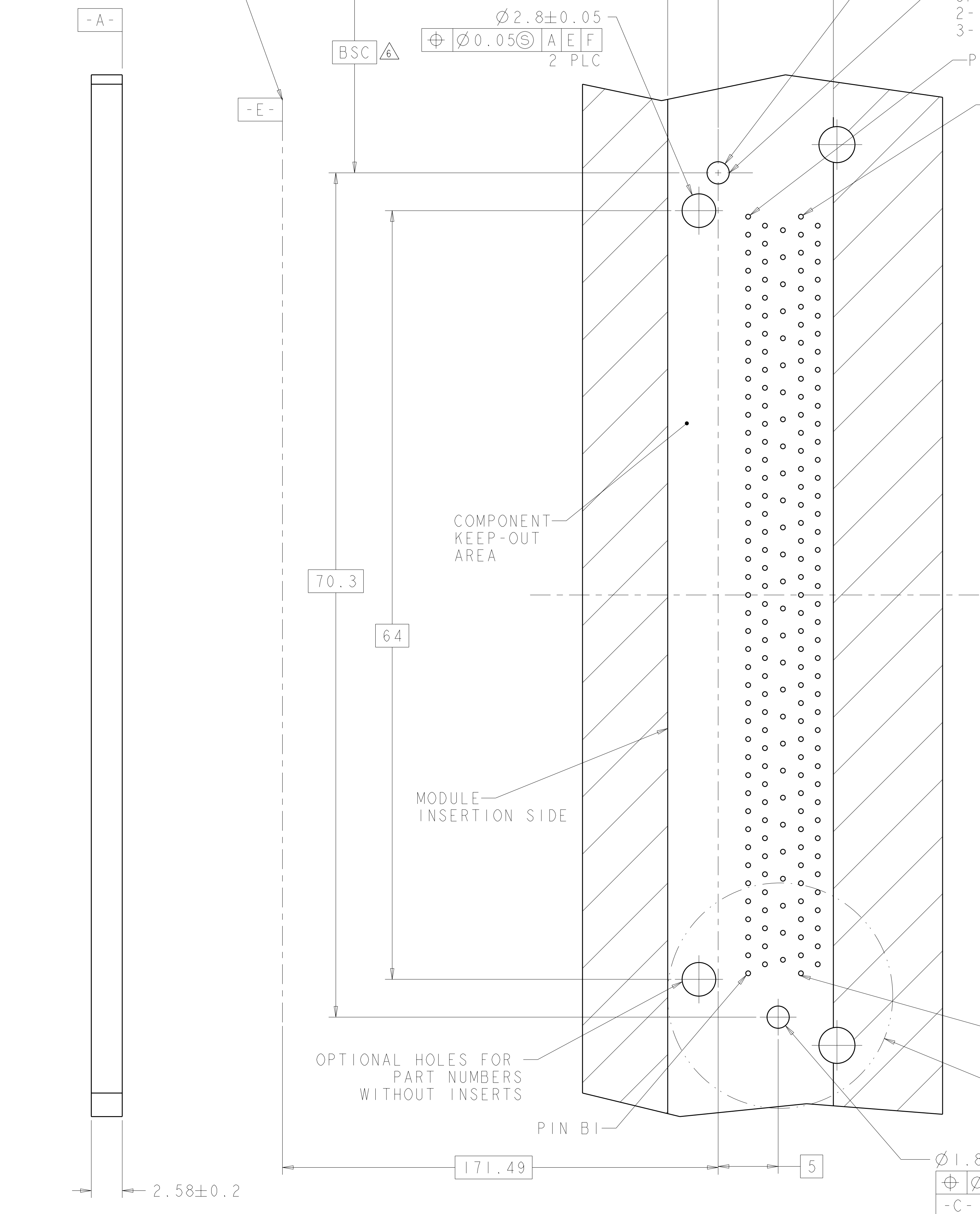


| | | | | |
|--|----------|-------------------|-----------|-------------------------|
| THIS DRAWING IS A CONTROLLED DOCUMENT. | | OWN P. KERLIN | 18FEB2005 | TE Connectivity |
| DIMENSIONS: | | CHK E. BRIGHT | 18FEB2005 | |
| TOLERANCES UNLESS OTHERWISE SPECIFIED: | | APVD E. BRIGHT | 18FEB2005 | |
| mm | 0 PLC ± | PRODUCT SPEC | | NAME |
| | 1 PLC ± | 108-2277 | | AMC CONNECTOR, STYLE B+ |
| | 2 PLC ± | APPLICATION SPEC | | SIZE |
| | 3 PLC ± | 114-13181 | | CAGE CODE |
| | 4 PLC ± | WEIGHT | | DRAWING NO |
| | ANGLES ± | CUSTOMER DRAWING | | A100779C-1367703 |
| MATERIAL | FINISH | SCALE | | RESTRICTED TO |
| | | 5:1 | | |
| | | | | SHEET |
| | | | | 2 |
| | | | | OF |
| | | | | 3 |
| | | | | REV |
| | | | | 18 |

| LOC | DIST | REV | DATE | BY | APPD |
|-----|------|-----|------|----|------|
| AG | 00 | | | | |

| REVISIONS | | | |
|-----------|------|-------------|----|
| NO | DATE | DESCRIPTION | BY |
| 1 | | SEE SHEET 1 | |

DATUM -E- REFERS TO CARRIER BOARD FROM PICMG AMC SPECIFICATION



DETAIL X
SCALE 12:1

RECOMMENDED P.C.B. CONFIGURATION

| | | | |
|--|--------|---|---|
| THIS DRAWING IS A CONTROLLED DOCUMENT. | | DWN P. KERLIN 18FEB2005 | TE Connectivity |
| DIMENSIONS: mm | | CHK E. BRIGHT 18FEB2005 | |
| TOLERANCES UNLESS OTHERWISE SPECIFIED: | | APVD E. BRIGHT 18FEB2005 | |
| 9 PLC ± 3 PLC ± 5 PLC ± 4 PLC ± ANGLES ± | | NAME AMC CONNECTOR, STYLE B+ | |
| MATERIAL | FINISH | PRODUCT SPEC 108-2277 APPLICATION SPEC 114-13181 WEIGHT | SIZE CAGE CODE DRAWING NO A100779C=1367703 |
| CUSTOMER DRAWING | | SCALE 5:1 | SHEET 3 OF 3 REV 18 |

Компания «Life Electronics» занимается поставками электронных компонентов импортного и отечественного производства от производителей и со складов крупных дистрибьюторов Европы, Америки и Азии.

С конца 2013 года компания активно расширяет линейку поставок компонентов по направлению коаксиальный кабель, кварцевые генераторы и конденсаторы (керамические, пленочные, электролитические), за счёт заключения дистрибьюторских договоров

Мы предлагаем:

- Конкурентоспособные цены и скидки постоянным клиентам.
- Специальные условия для постоянных клиентов.
- Подбор аналогов.
- Поставку компонентов в любых объемах, удовлетворяющих вашим потребностям.
- Приемлемые сроки поставки, возможна ускоренная поставка.
- Доставку товара в любую точку России и стран СНГ.
- Комплексную поставку.
- Работу по проектам и поставку образцов.
- Формирование склада под заказчика.
- Сертификаты соответствия на поставляемую продукцию (по желанию клиента).
- Тестирование поставляемой продукции.
- Поставку компонентов, требующих военную и космическую приемку.
- Входной контроль качества.
- Наличие сертификата ISO.

В составе нашей компании организован Конструкторский отдел, призванный помогать разработчикам, и инженерам.

Конструкторский отдел помогает осуществить:

- Регистрацию проекта у производителя компонентов.
- Техническую поддержку проекта.
- Защиту от снятия компонента с производства.
- Оценку стоимости проекта по компонентам.
- Изготовление тестовой платы монтаж и пусконаладочные работы.



Тел: +7 (812) 336 43 04 (многоканальный)

Email: org@lifeelectronics.ru