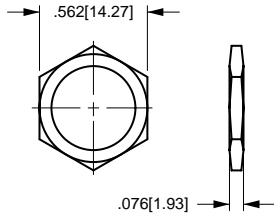
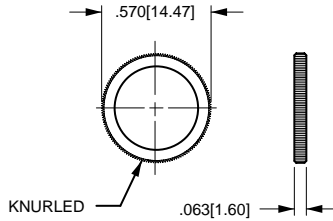


Bushing Accessories

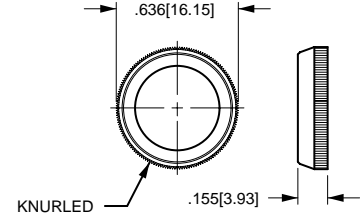
The hardware options and accessories listed below were specifically designed to be used with Carlingswitch toggle and pushbutton switches. To make it easier for you to select the required hardware, we have identified the finish material. The drawings are representative of the actual products. When other hardware options are required, please consult factory.



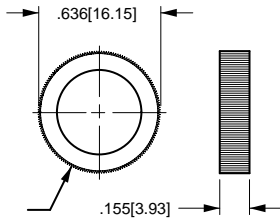
**STANDARD HEXAGON
BACKUP**
.562" X .076"
[14.27] X [1.93]
NICKEL - 380-08602
BLACK - 380-08606



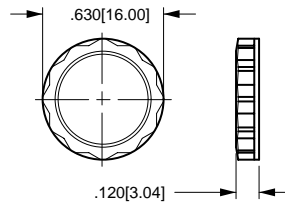
STANDARD FACENUT
.570" X .063"
[14.47] X [1.60]
NICKEL - 380-08693
BLACK - 380-08694



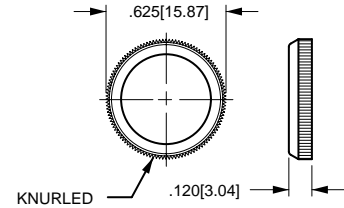
"DRESS" FACENUT
.636" X .155"
[16.15] X [3.93]
NICKEL - 380-08810
BLACK - 380-08811



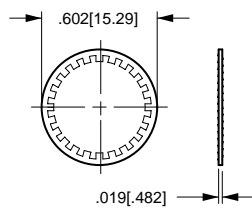
**SHOULDER
"DRESS" FACENUT**
.636" X .155"
[16.15] X [3.93]
BLACK - 380-08819



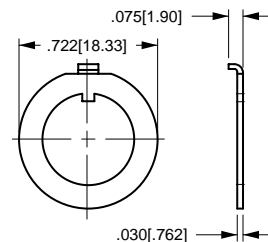
PLASTIC FACENUT
(Fits 9/16" and 14mm wrenches)
.630" X .120"
[16.00] X [3.04]
BLACK - 384-17131



PLASTIC FACENUT
(Wrench supplied N/C)
.625" X .120"
[15.87] X [3.04]
BLACK - 384-17126-001
RED 384-17126-002
WHITE - 384-17126-003



LOCKWASHER
NICKEL-PLATED - 728-15907



LOCKING RING
ZINC - 728-15946
BLACK - 728-15947

Bushing Accessories

BRASS LOCKNUTS

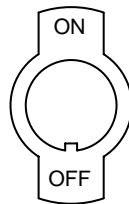
PART NO.	DIMENSIONS, IN.		PLATING
	O.D.	WIDTH	
380-08603	.562	.076	DULL NICKEL
380-08657	.625	.076	NICKEL
380-08666	.562	.094	NICKEL
380-08668	.562	.094	BLACK
380-08675	.500	.060	NICKEL
380-08755	.625	.180	NICKEL

BRASS FACENUTS

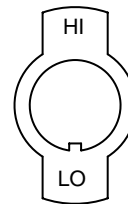
PART NO.	DIMENSIONS, IN.		PLATING
	O.D.	WIDTH	
380-08717	.562	.094	NICKEL
380-08719	.562	.094	BLACK
380-08784	.500	.060	NICKEL
380-08792	.625	.167	NICKEL

All indicator plates are nickel-plated steel. Odd keyway locations, alternate imprints and plating available on special order. Contact factory for minimum quantities and specifications.

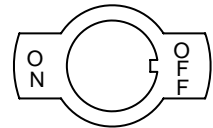
ALL PLATES SHOWN FIT 15/32" (.465[11.81]) BUSHINGS



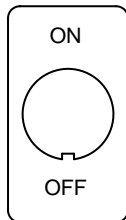
YO1
272-06747



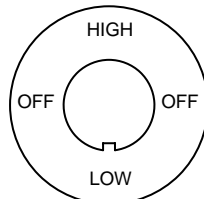
YO2
272-06764



Y51
272-06842



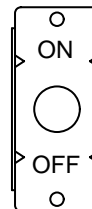
Y101
272-06935



Y311
272-07258



Y500
272-07293



Компания «Life Electronics» занимается поставками электронных компонентов импортного и отечественного производства от производителей и со складов крупных дистрибьюторов Европы, Америки и Азии.

С конца 2013 года компания активно расширяет линейку поставок компонентов по направлению коаксиальный кабель, кварцевые генераторы и конденсаторы (керамические, пленочные, электролитические), за счёт заключения дистрибьюторских договоров

Мы предлагаем:

- Конкурентоспособные цены и скидки постоянным клиентам.
- Специальные условия для постоянных клиентов.
- Подбор аналогов.
- Поставку компонентов в любых объемах, удовлетворяющих вашим потребностям.
- Приемлемые сроки поставки, возможна ускоренная поставка.
- Доставку товара в любую точку России и стран СНГ.
- Комплексную поставку.
- Работу по проектам и поставку образцов.
- Формирование склада под заказчика.
- Сертификаты соответствия на поставляемую продукцию (по желанию клиента).
- Тестирование поставляемой продукции.
- Поставку компонентов, требующих военную и космическую приемку.
- Входной контроль качества.
- Наличие сертификата ISO.

В составе нашей компании организован Конструкторский отдел, призванный помогать разработчикам, и инженерам.

Конструкторский отдел помогает осуществить:

- Регистрацию проекта у производителя компонентов.
- Техническую поддержку проекта.
- Защиту от снятия компонента с производства.
- Оценку стоимости проекта по компонентам.
- Изготовление тестовой платы монтаж и пусконаладочные работы.



Тел: +7 (812) 336 43 04 (многоканальный)

Email: org@lifeelectronics.ru