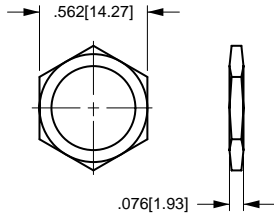
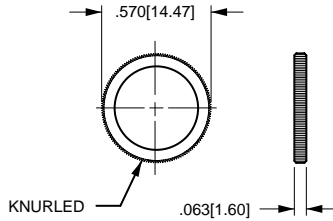


**Bushing Accessories**

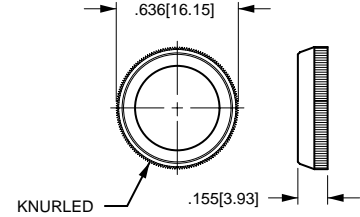
The hardware options and accessories listed below were specifically designed to be used with Carlingswitch toggle and pushbutton switches. To make it easier for you to select the required hardware, we have identified the finish material. The drawings are representative of the actual products. When other hardware options are required, please consult factory.



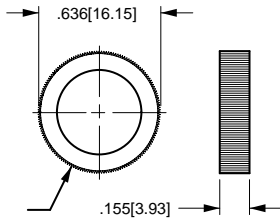
**STANDARD HEXAGON  
BACKUP**  
.562" X .076"  
[14.27] X [1.93]  
NICKEL - 380-08602  
BLACK - 380-08606



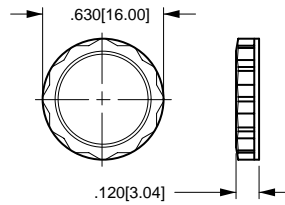
**STANDARD FACENUT**  
.570" X .063"  
[14.47] X [1.60]  
NICKEL - 380-08693  
BLACK - 380-08694



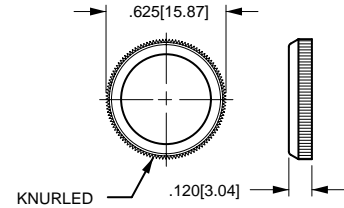
**"DRESS" FACENUT**  
.636" X .155"  
[16.15] X [3.93]  
NICKEL - 380-08810  
BLACK - 380-08811



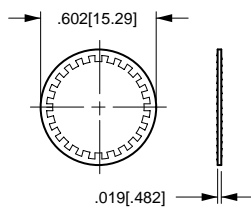
**SHOULDER  
"DRESS" FACENUT**  
.636" X .155"  
[16.15] X [3.93]  
BLACK - 380-08819



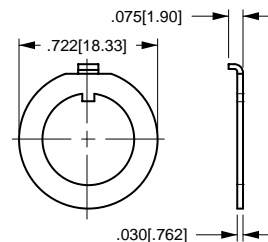
**PLASTIC FACENUT**  
(Fits 9/16" and 14mm wrenches)  
.630" X .120"  
[16.00] X [3.04]  
BLACK - 384-17131



**PLASTIC FACENUT**  
(Wrench supplied N/C)  
.625" X .120"  
[15.87] X [3.04]  
BLACK - 384-17126-001  
RED 384-17126-002  
WHITE - 384-17126-003



**LOCKWASHER**  
NICKEL-PLATED - 728-15907



**LOCKING RING**  
ZINC - 728-15946  
BLACK - 728-15947

### Bushing Accessories

#### BRASS LOCKNUTS

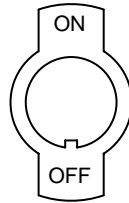
PART NO.	DIMENSIONS, IN.		PLATING
	O.D.	WIDTH	
<b>380-08603</b>	.562	.076	DULL NICKEL
<b>380-08657</b>	.625	.076	NICKEL
<b>380-08666</b>	.562	.094	NICKEL
<b>380-08668</b>	.562	.094	BLACK
<b>380-08675</b>	.500	.060	NICKEL
<b>380-08755</b>	.625	.180	NICKEL

#### BRASS FACENUTS

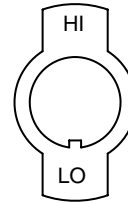
PART NO.	DIMENSIONS, IN.		PLATING
	O.D.	WIDTH	
<b>380-08717</b>	.562	.094	NICKEL
<b>380-08719</b>	.562	.094	BLACK
<b>380-08784</b>	.500	.060	NICKEL
<b>380-08792</b>	.625	.167	NICKEL

All indicator plates are nickel-plated steel. Odd keyway locations, alternate imprints and plating available on special order. Contact factory for minimum quantities and specifications.

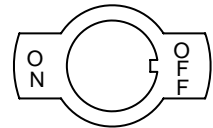
ALL PLATES SHOWN FIT 15/32" (.465[11.81]) BUSHINGS



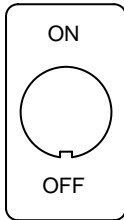
**YO1**  
272-06747



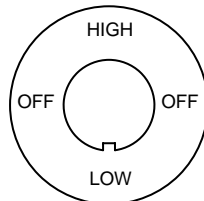
**YO2**  
272-06764



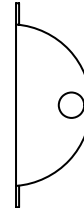
**Y51**  
272-06842



**Y101**  
272-06935



**Y311**  
272-07258



**Y500**  
272-07293



Компания «Life Electronics» занимается поставками электронных компонентов импортного и отечественного производства от производителей и со складов крупных дистрибьюторов Европы, Америки и Азии.

С конца 2013 года компания активно расширяет линейку поставок компонентов по направлению коаксиальный кабель, кварцевые генераторы и конденсаторы (керамические, пленочные, электролитические), за счёт заключения дистрибьюторских договоров

Мы предлагаем:

- Конкурентоспособные цены и скидки постоянным клиентам.
- Специальные условия для постоянных клиентов.
- Подбор аналогов.
- Поставку компонентов в любых объемах, удовлетворяющих вашим потребностям.
- Приемлемые сроки поставки, возможна ускоренная поставка.
- Доставку товара в любую точку России и стран СНГ.
- Комплексную поставку.
- Работу по проектам и поставку образцов.
- Формирование склада под заказчика.
- Сертификаты соответствия на поставляемую продукцию (по желанию клиента).
- Тестирование поставляемой продукции.
- Поставку компонентов, требующих военную и космическую приемку.
- Входной контроль качества.
- Наличие сертификата ISO.

В составе нашей компании организован Конструкторский отдел, призванный помогать разработчикам, и инженерам.

Конструкторский отдел помогает осуществить:

- Регистрацию проекта у производителя компонентов.
- Техническую поддержку проекта.
- Защиту от снятия компонента с производства.
- Оценку стоимости проекта по компонентам.
- Изготовление тестовой платы монтаж и пусконаладочные работы.



Тел: +7 (812) 336 43 04 (многоканальный)  
Email: [org@lifeelectronics.ru](mailto:org@lifeelectronics.ru)