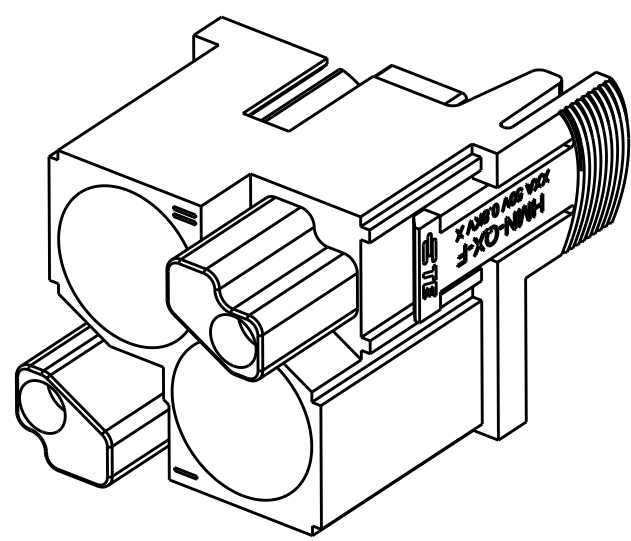
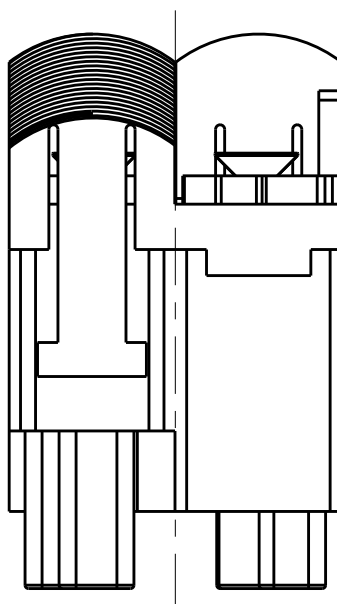


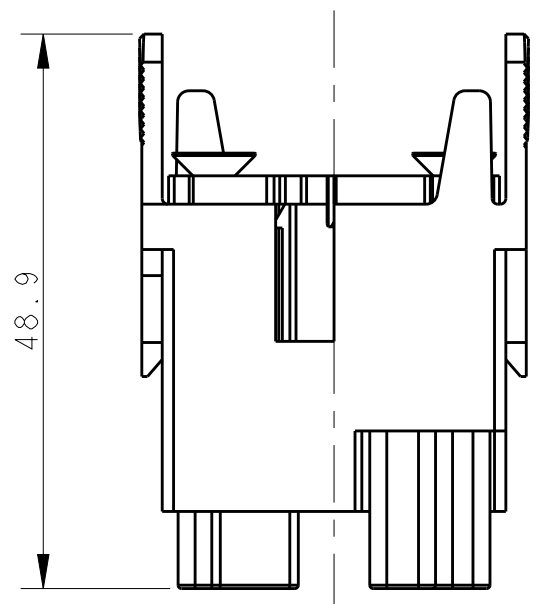
D



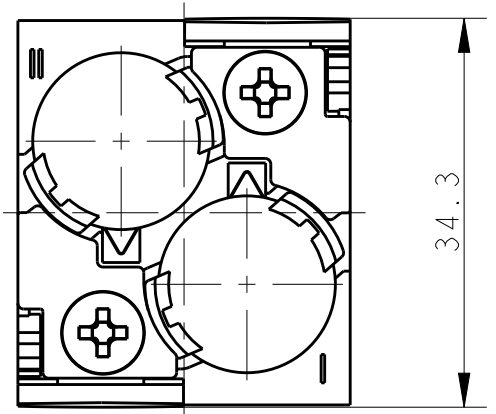
C



B



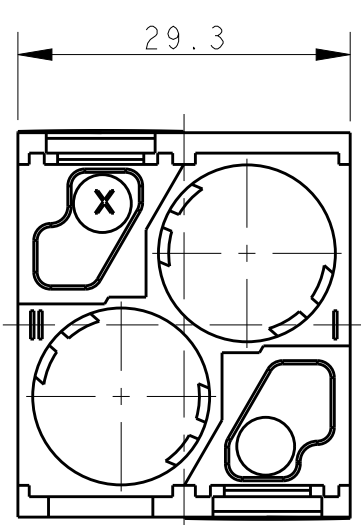
A



"XX"A SEE TABLE
"X X" 指代产品额定电流，见表格

"X" STAND FOR POLLUTION DEGREE(PD) SEE TABLE
"X" 指代产品污染等级，见表格

"X" FOR TYPE SEE TABLE
"X" 指代产品类型，见表格



REVISIONS					
P	LTR	DESCRIPTION	DATE	DWN	APVD
	B	INITIAL	19SEP2017	YC	CW

- NOTES:
- TECHNICAL CHARACTERISTICS:
INSULATION MATERIAL: PC
RATED VOLTAGE: 50V
RATED CURRENT: SEE TABLE
INSULATION RESISTANCE: $\geq 400M\Omega$
RATED IMPULSE VOLTAGE: 0.8KV
POLLUTION DEGREE: SEE TABLE
FLAMMABILITY: UL94V-0
MATING CYCLES: 500 CYCLES
WIRE RANGE: SEE TABLE
CONTACT TYPE: CRIMP CONTACT
 - CONTACT NEED TO BE ORDERED SEPARATELY.

- 注释:
- 技术参数:
绝缘材料: PC
额定电压: 50V
额定电流: 见表格
绝缘电阻: $\geq 400M\Omega$
额定脉冲电压: 0.8KV
污染等级: 见表格
阻燃等级: UL94V-0
插拔次数: 500次
接线范围: 见表格
接线类型: 冷压接
 - 端子需要单独订购.

T2111027201-702	HMN-Q3-F	HMN-Q3 FEMALE MODULE INSERT 5A 模块母插5A	5A	2	0.08~0.52 mm ² (28~20 AWG)
T2111027201-701	HMN-Q2-F	HMN-Q2 FEMALE MODULE INSERT 10A 模块母插10A	10A	3	0.14~2.5 mm ² (26~14 AWG)
T2111027201-007	HMN-Q1-F	HMN-Q1 FEMALE MODULE INSERT 16A 模块母插16A	16A	3	0.14~4 mm ² (26~12 AWG)
PART NUMBER 料号	"X" TYPE "X" 产品型号		"XX"A "X X" 电流	"X" PD "X" 污染等级	WIRE GAUGE 线规

THIS DRAWING IS A CONTROLLED DOCUMENT.

DIMENSIONS:
mm

MATERIAL
-

TOLERANCES UNLESS OTHERWISE SPECIFIED:

0 PLC ±

1 PLC ±

2 PLC ±

3 PLC ±

4 PLC ±

ANGLES ±

FINISH -

-

DWN YORCK CHEN 19SEP2017

CHK GINO YAO 19SEP2017

APVD CHRIS WANG 19SEP2017

PRODUCT SPEC 108-137067

APPLICATION SPEC 114-137067

WEIGHT -

CUSTOMER DRAWING

TE Connectivity

NAME HMN-Q1/Q2/Q3-F

SIZE A2

CAGE CODE 00779

DRAWING NO. C-T2111027201007

RESTRICTED TO -

SCALE 3:2 SHEET 1 OF 1 REV B

Компания «Life Electronics» занимается поставками электронных компонентов импортного и отечественного производства от производителей и со складов крупных дистрибьюторов Европы, Америки и Азии.

С конца 2013 года компания активно расширяет линейку поставок компонентов по направлению коаксиальный кабель, кварцевые генераторы и конденсаторы (керамические, пленочные, электролитические), за счёт заключения дистрибьюторских договоров

Мы предлагаем:

- Конкурентоспособные цены и скидки постоянным клиентам.
- Специальные условия для постоянных клиентов.
- Подбор аналогов.
- Поставку компонентов в любых объемах, удовлетворяющих вашим потребностям.
- Приемлемые сроки поставки, возможна ускоренная поставка.
- Доставку товара в любую точку России и стран СНГ.
- Комплексную поставку.
- Работу по проектам и поставку образцов.
- Формирование склада под заказчика.
- Сертификаты соответствия на поставляемую продукцию (по желанию клиента).
- Тестирование поставляемой продукции.
- Поставку компонентов, требующих военную и космическую приемку.
- Входной контроль качества.
- Наличие сертификата ISO.

В составе нашей компании организован Конструкторский отдел, призванный помогать разработчикам, и инженерам.

Конструкторский отдел помогает осуществить:

- Регистрацию проекта у производителя компонентов.
- Техническую поддержку проекта.
- Защиту от снятия компонента с производства.
- Оценку стоимости проекта по компонентам.
- Изготовление тестовой платы монтаж и пусконаладочные работы.



Тел: +7 (812) 336 43 04 (многоканальный)

Email: org@lifeelectronics.ru

www.lifeelectronics.ru