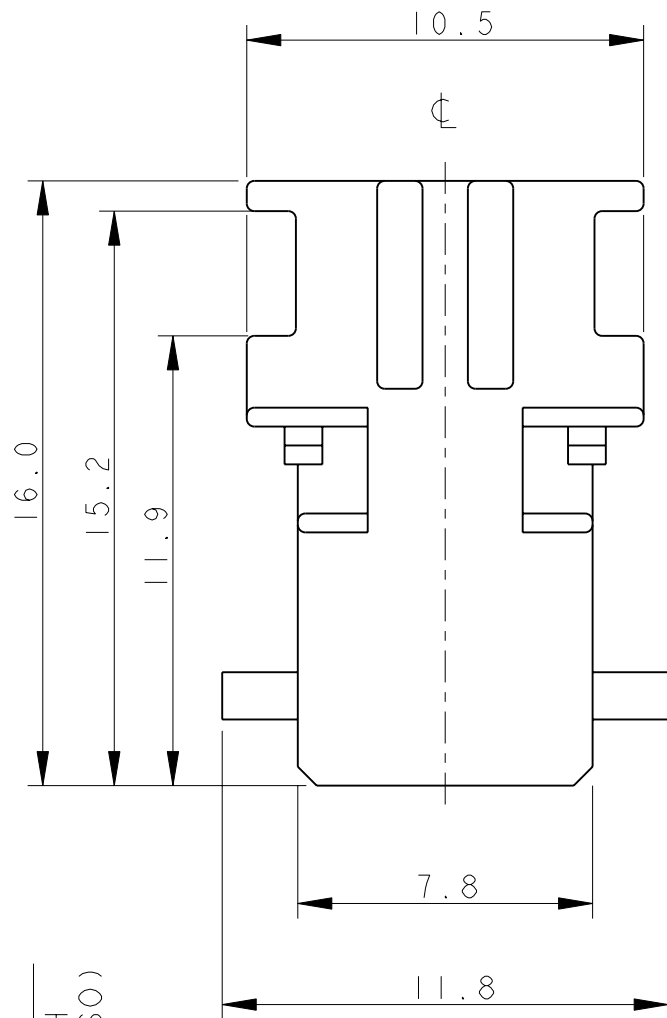
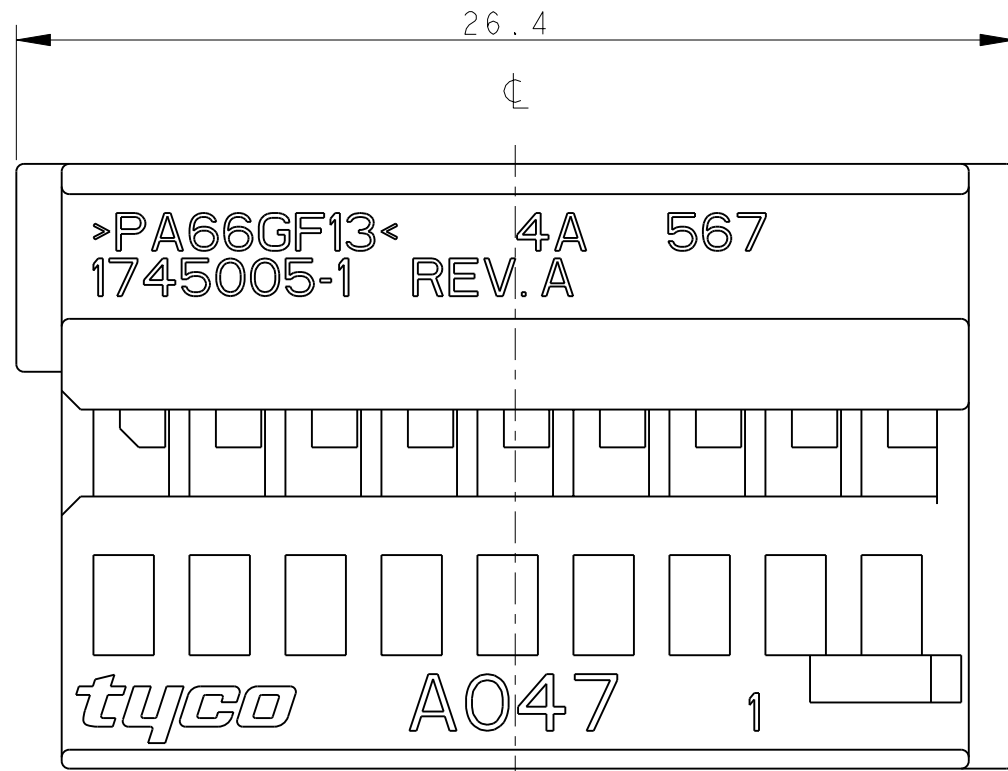


THIS DRAWING IS UNPUBLISHED.
QUESTO DISEGNO NON DEVE ESSERE DIVULGATO O RIPRODOTTO
© COPYRIGHT 2003 Tyco Electronics AMP GmbH

RELEASED FOR PUBLICATION
E' CONSENTITA LA DIVULGAZIONE
2003
ALL RIGHTS RESERVED.
TUTTI I DIRITTI SONO RISERVATI

LOC 1
DIST -

REVISIONS		DESCRIPTION	DATE	DWN	APVD
REVISIONI		DESCRIZIONE	DATA	DIS.	APP.
P	LTR REV				
	0	EMISSIONE PRELIMINARE (PRELIMINARY ISSUE)	07MAR2003	M.S.	O.C.
	1	ERA (WAS) P/N 03-51039-3	04NOV2003	M.S.	O.C.
	A	PRIMA EMISSIONE (FIRST ISSUE) ET00-0043-04	11JUN2004	M.P.	O.C.
	A1	RILASCIATO IN PRODUZIONE (RELEASED FOR PRODUCTION) ET00-0239-04	04FEB2005	M.P.	O.C.
	A2	ECR-11-017843	05SEP2011	M.P.	O.C.

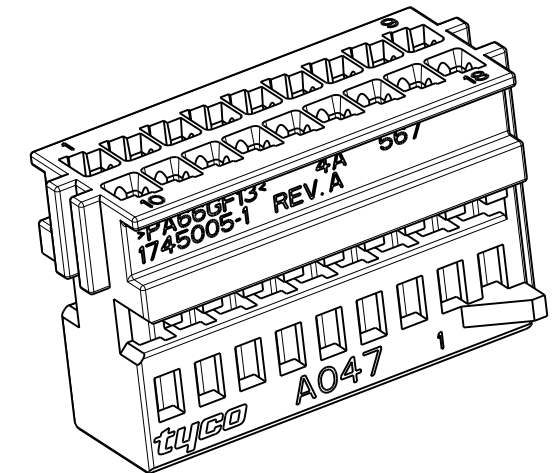


NOTES:
(NOTE)

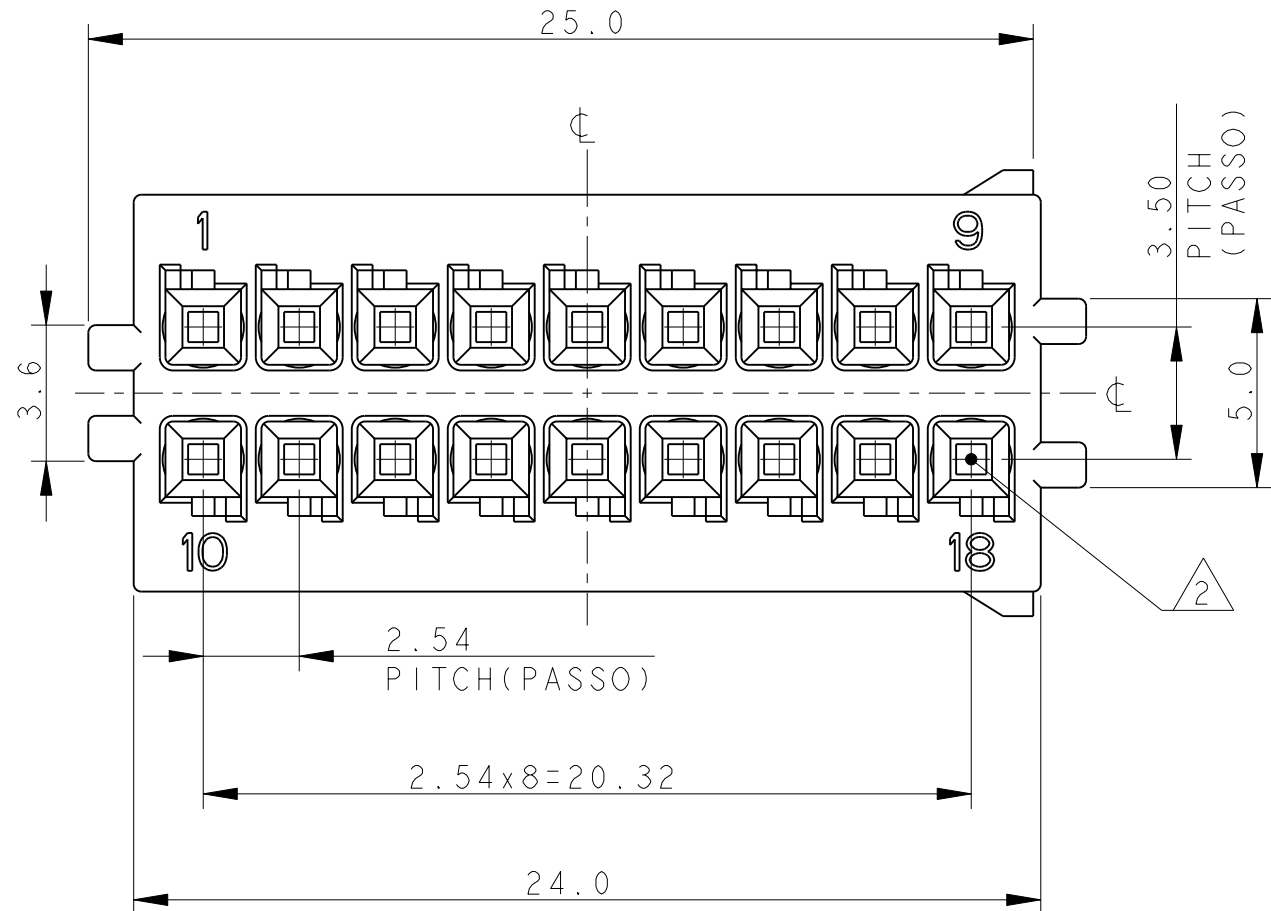
1) HOUSING MATERIAL: PA66 GF COLOUR BLACK
(MATERIALE BLOCCHETTO: PA66 CARICATO VETRO COLORE NERO)

2) CAVITIES SUITABLE FOR REC. MQS CONTACT
P/N 928999-1
(CAVITA' ADATTE PER CONTATTO FEMMINA MQS P/N 928999-1)

3) HOUSING SUITABLE FOR FRAME 18 POSITIONS
P/N 1745003-1
(PORTAFEMMINE ADATTO PER CORAZZA 18 POSIZIONI P/N 1745003-1)

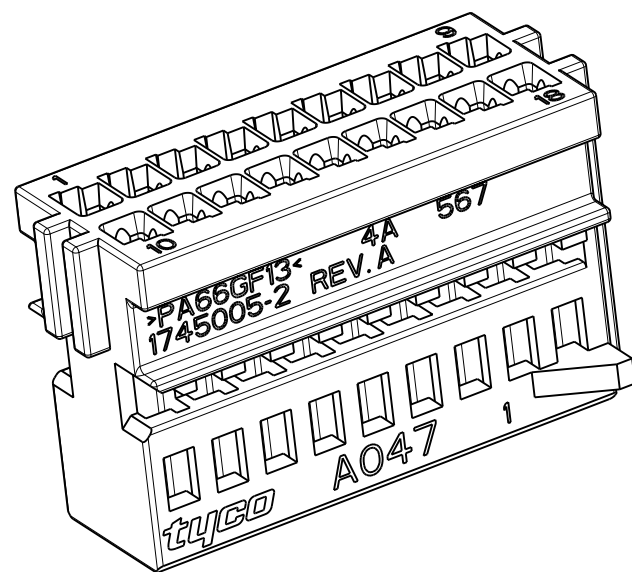
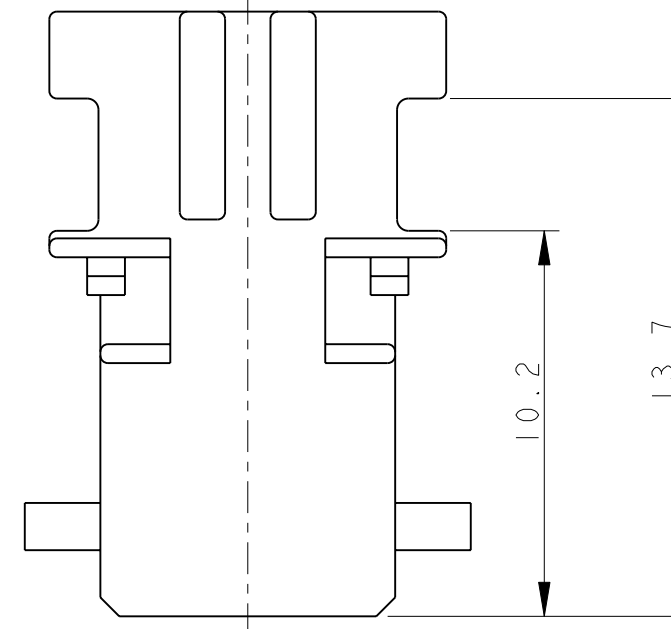
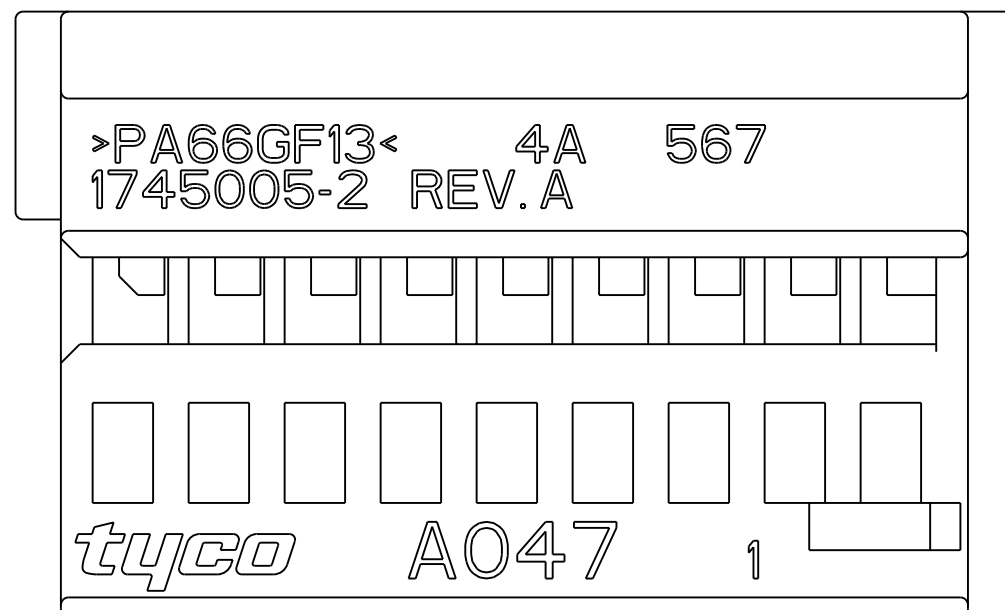


P/N 1745005-1 BLACK AS SHOWN
(NERO COME MOSTRATO)



THIS DRAWING IS A CONTROLLED DOCUMENT. QUESTO DISEGNO E' UN DOCUMENTO DI PROPRIETA' E RESPONSABILITA' DELL'AMP INCORPORATED. E' SOGGETTO A VARIAZIONI. PER OTTENERE L'ULTIMA REVISIONE DEL DISEGNO CONTATTARE L'UFFICIO TECNICO RESPONSABILE.		DWN/DIS. 07MAR2003 M. SARDI	TE Connectivity
DIMENSIONS: DIMENSIONI: mm		CHK/CONT. 07MAR2003 O. CANUTO	
TOLERANCES UNLESS OTHERWISE SPECIFIED: TOLLERANZE: SE NON DIVERSAMENTE SPECIFICATO		APVD/APP. 07MAR2003 A. GENTA	NAME: 18 POS. MQS RECEPTACLE HOUSING PITCH 2.54mm (PORTAFEMMINE MQS 18 VIE PASSO 2.54mm)
0 PLC/DEC ±0.5 1 PLC/DEC ±0.3 2 PLC/DEC ±0.2 3 PLC/DEC ± 4 PLC/DEC ± ANGLES/ANGOLI ±1°		PRODUCT SPEC SPEC. DI PRODOTTO 108-20182	
MATERIAL MATERIALE		APPLICATION SPEC SPEC. DI APPLICAZIONE 411-20056	SIZE A3
FINISH FINITURA		WEIGHT PESO -	CAGE CODE CAGE CODE 300779
		CUSTOMER DRAWING	DRAWING NO. NUMERO 1745005
		DISEGNO PER CLIENTE SOLO PER RIFERIMENTO	RESTRICTED TO -
		SCALE 5:1	SHEET FOGLIO 1 OF DI 2
			REV A2

LOC	DIST	REVISIONS					
		P	LTR	DESCRIPTION	DATE	DWN	APVD
1	-	-	-	SEE SHEET 1	-	-	-





SCALE 3:1

3) HOUSING SUITABLE FOR FRAME 18 POSITIONS
P/N 1745003-2
(PORAFEMMINE ADATTO PER CORAZZA 18
POSIZIONI P/N 1745003-2)

P/N 1745005-2 COLOUR GRAY AS SHOWN
(COLORE GRIGIO COME MOSTRATO)

FOR MISSING DIMENSIONS AND NOTES SEE P/N 1745005-1 (SHEET 1/2)
(PER LE DIMENSIONI E NOTE MANCANTI VEDI P/N 1745005-1 (FOGLIO 1/2))

THIS DRAWING IS A CONTROLLED DOCUMENT.		DWN M. SARDI 07MAR2003	 TE Connectivity	
DIMENSIONS: mm		CHK O. CANUTO 07MAR2003		
TOLERANCES UNLESS OTHERWISE SPECIFIED:		APVD A. GENTA 07MAR2003	NAME 18 POS. MQS RECEPTACLE HOUSING PITCH 2.54mm (PORTAFEMMINE MQS 18 VIE PASSO 2.54mm)	
0 PLC ±0.5 1 PLC ±0.3 2 PLC ±0.2 3 PLC ± 4 PLC ± ANGLES ±°		PRODUCT SPEC 108-20182	SIZE A300779	
MATERIAL		APPLICATION SPEC 411-20056	CAGE CODE C=1745005	DRAWING NO 1745005
FINISH		WEIGHT -	RESTRICTED TO -	
		CUSTOMER DRAWING		SCALE 5:1
				SHEET 2 OF 2
				REV A2

Компания «Life Electronics» занимается поставками электронных компонентов импортного и отечественного производства от производителей и со складов крупных дистрибьюторов Европы, Америки и Азии.

С конца 2013 года компания активно расширяет линейку поставок компонентов по направлению коаксиальный кабель, кварцевые генераторы и конденсаторы (керамические, пленочные, электролитические), за счёт заключения дистрибьюторских договоров

Мы предлагаем:

- Конкурентоспособные цены и скидки постоянным клиентам.
- Специальные условия для постоянных клиентов.
- Подбор аналогов.
- Поставку компонентов в любых объемах, удовлетворяющих вашим потребностям.
- Приемлемые сроки поставки, возможна ускоренная поставка.
- Доставку товара в любую точку России и стран СНГ.
- Комплексную поставку.
- Работу по проектам и поставку образцов.
- Формирование склада под заказчика.
- Сертификаты соответствия на поставляемую продукцию (по желанию клиента).
- Тестирование поставляемой продукции.
- Поставку компонентов, требующих военную и космическую приемку.
- Входной контроль качества.
- Наличие сертификата ISO.

В составе нашей компании организован Конструкторский отдел, призванный помогать разработчикам, и инженерам.

Конструкторский отдел помогает осуществить:

- Регистрацию проекта у производителя компонентов.
- Техническую поддержку проекта.
- Защиту от снятия компонента с производства.
- Оценку стоимости проекта по компонентам.
- Изготовление тестовой платы монтаж и пусконаладочные работы.



Тел: +7 (812) 336 43 04 (многоканальный)

Email: org@lifeelectronics.ru