



## MINI/CIRCULAR DINs: KMDGX Series Right Angle Mini-DIN

### Product Features

PC99 Colors Available  
Shielded Options Available for Good Conductivity,  
Grounding and EMI/RFI Protection  
Mates with Standard and Snap and Lock Plugs  
Visual and Mechanical Polarization for Plug Insertion  
Reflow Compatible Design Available  
Gold Plated Contacts  
CSA/NRTL Certified File No. LR78160  
UL File No. E140125

### Performance Specifications

#### Materials and Finish

##### Body

PBT Thermoplastic, Black, Purple, or Green Color

##### Contacts

Copper Alloy, Gold Plated

##### Shield

See Drawing

### Mechanical Characteristics

#### Insertion Force

4.5kg Max.

#### Extraction Force

0.4kg - 3.5kg

#### Durability

500 Cycles Min.

### Electrical Characteristics

#### Rated Current

2A

#### Rated Voltage

12V DC

#### Insulation Resistance

500 Megohm Min. at 500V DC

#### Contact Resistance

##### Before Durability Test

Plug to Terminals: 30 milliohms Max.

##### After Durability Test

Plug to Terminals: 60 milliohms Max.

#### Dielectric Withstanding Voltage

500V RMS AC for 1 Minute

#### Operating Temperature

-25°C to + 80°C

|                       |                     |                      |                  |
|-----------------------|---------------------|----------------------|------------------|
| 2D Drawing            | IGES                | STEP                 | 3D PDF           |
| Solder Profile        | CofC RoHS Compliant | CofC REACH Compliant | UL Plastic File  |
| Certificate of Origin | Check Stock         | Request a Sample     | Send Us An Email |

### Generated Part Number

#### Part Number Builder

|                      |   |                      |                      |                      |
|----------------------|---|----------------------|----------------------|----------------------|
| <input type="text"/> | - | <input type="text"/> | <input type="text"/> | <input type="text"/> |
| Series               |   | Number of Contacts   | Contact Type         | Option               |

#### Series

KMDGX - Right Angle PCB Mount Mini-DIN

#### Number of Contacts

- 3 Contacts
- 4 Contacts
- 5 Contacts
- 6 Contacts
- 7 Contacts
- 8 Contacts
- 9 Contacts
- 10 Contacts (10 Available only with BS option)

#### Contact Type

S - Receptacle

#### Shielding Option

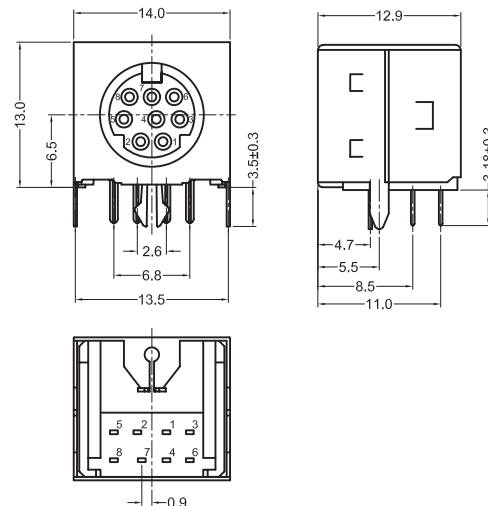
- N - Non-Shielded
- AS - Sides and Back Shielded
- BS - Fully Shielded

Contact Kycon for Other Options

### KMDGX Series

Dimensions in mm

#### KMDGX-8S-BS



Компания «Life Electronics» занимается поставками электронных компонентов импортного и отечественного производства от производителей и со складов крупных дистрибьюторов Европы, Америки и Азии.

С конца 2013 года компания активно расширяет линейку поставок компонентов по направлению коаксиальный кабель, кварцевые генераторы и конденсаторы (керамические, пленочные, электролитические), за счёт заключения дистрибьюторских договоров

Мы предлагаем:

- Конкурентоспособные цены и скидки постоянным клиентам.
- Специальные условия для постоянных клиентов.
- Подбор аналогов.
- Поставку компонентов в любых объемах, удовлетворяющих вашим потребностям.
- Приемлемые сроки поставки, возможна ускоренная поставка.
- Доставку товара в любую точку России и стран СНГ.
- Комплексную поставку.
- Работу по проектам и поставку образцов.
- Формирование склада под заказчика.
- Сертификаты соответствия на поставляемую продукцию (по желанию клиента).
- Тестирование поставляемой продукции.
- Поставку компонентов, требующих военную и космическую приемку.
- Входной контроль качества.
- Наличие сертификата ISO.

В составе нашей компании организован Конструкторский отдел, призванный помогать разработчикам, и инженерам.

Конструкторский отдел помогает осуществить:

- Регистрацию проекта у производителя компонентов.
- Техническую поддержку проекта.
- Защиту от снятия компонента с производства.
- Оценку стоимости проекта по компонентам.
- Изготовление тестовой платы монтаж и пусконаладочные работы.



Тел: +7 (812) 336 43 04 (многоканальный)

Email: [org@lifeelectronics.ru](mailto:org@lifeelectronics.ru)