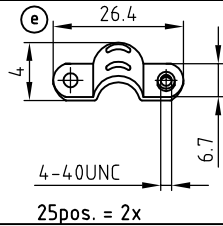
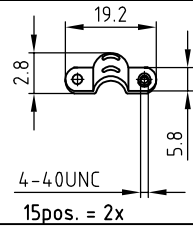
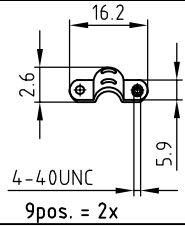
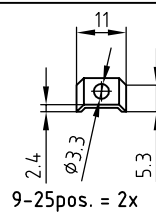
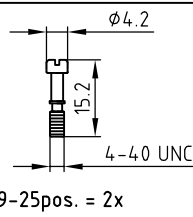
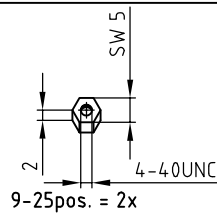
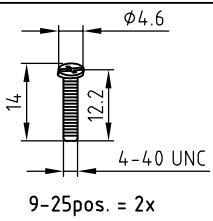
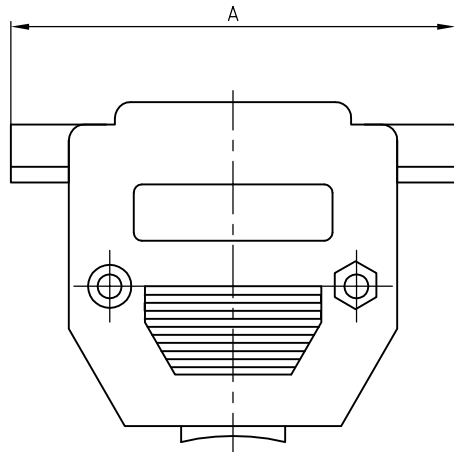
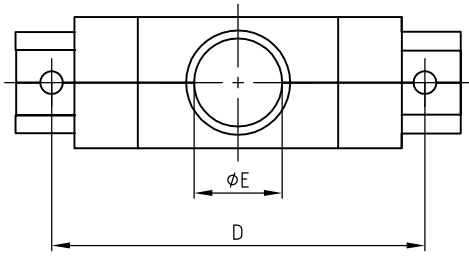


used for: D-SUB



| POS. | A | B | C | D | E | Colour | Part-No. |
|------|------|------|------|------|------|------------|------------|
| 9 | 30.5 | 16 | 41 | 25 | 7 | grey | 300X10169X |
| | | | | | | metallized | 300X10109X |
| 15 | 40 | 16.2 | 37.4 | 33.3 | 9.9 | grey | 300X10179X |
| | | | | | | metallized | 300X10119X |
| 25 | 55 | 16.5 | 44.5 | 47 | 10.7 | grey | 300X10209X |
| | | | | | | metallized | 300X10149X |

THIS DRAWING MAY NOT BE COPIED OR REPRODUCED IN ANY WAY, AND MAY NOT BE PASSED ON TO A THIRD PARTY, WITHOUT WRITTEN PERMISSION. OWNERSHIP AND COPYRIGHT OF CONEC GmbH DO NOT ALTER CAD DRAWING BY HAND

| rev. | description | date | name |
|-------|-------------|------------|--------------|
| 1 x e | Ä6582 | 15.03.2017 | Lehmen, norm |
| 2 x d | Ä 6248 | 05.08.2016 | Unkr. d-old |
| 1 x c | Ä 2309 | 07.09.2005 | Lehmen, |
| 2 x b | Ä 2298 | 19.08.2005 | Lehmen, |

tolerance
 .X ±0.30
 .XX ±0.20
 .XXX ±0.10
 dim. in mm

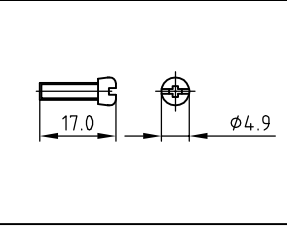
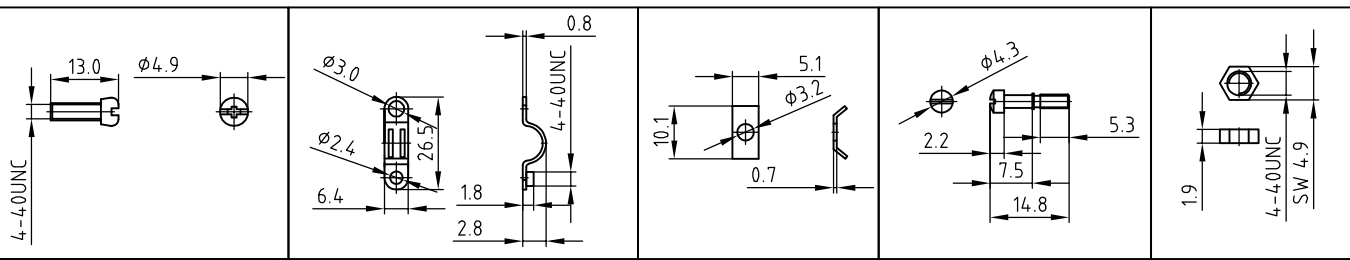
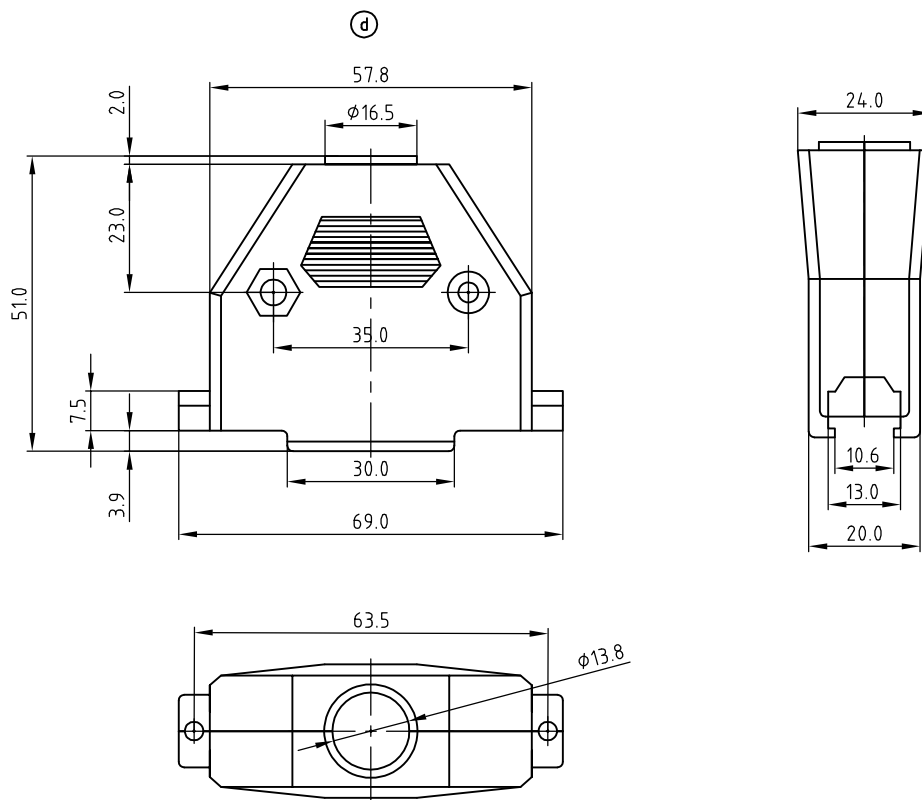


scale: 2:1
 material:
 title: TWO-PIECE SHELL HOOD
 9-25pos.
 with short screw
 dwg no: DIN-A 3 sh:1/4
 part no: SEE TABLE



RoHS compliant

used for: D-SUB



ⓓ

| Colour | Part-No. |
|------------|------------|
| grey | 300X10219X |
| metallized | 300X10159X |

RoHS compliant

THIS DRAWING MAY NOT BE COPIED OR REPRODUCED IN ANY WAY, AND MAY NOT BE PASSED ON TO A THIRD PARTY, WITHOUT WRITTEN PERMISSION. OWNERSHIP AND COPYRIGHT OF CONEC GmbH DO NOT ALTER CAD DRAWING BY HAND

| rev. | description | date | name |
|-------|-------------|------------|--------|
| 2 x d | Ä 6248 | 05.08.2016 | Unkr. |
| 1 x c | Ä 2309 | 07.09.2005 | Lehmen |
| 2 x b | Ä 2298 | 19.08.2005 | Lehmen |

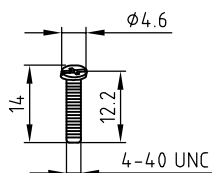
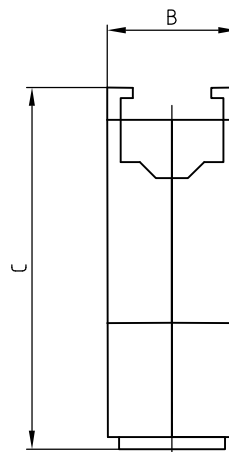
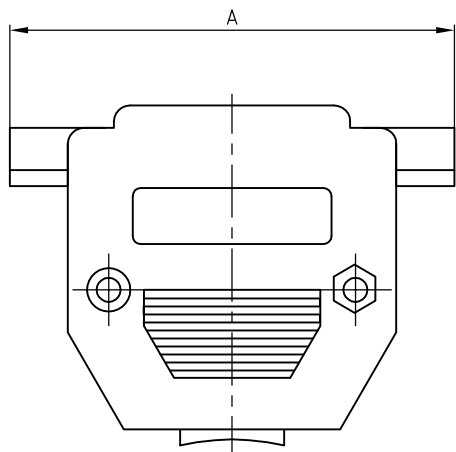
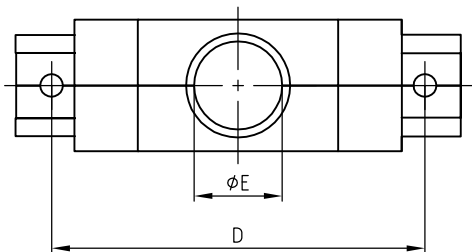
| tolerance | dim. in mm |
|------------|------------|
| .X ±0.30 | |
| .XX ±0.20 | |
| .XXX ±0.10 | |

| scale: | 2:1 |
|-----------|--|
| material: | |
| title: | TWO-PIECE SHELL HOOD 37pos. with short screw |
| dwg no: | 16V1103A |
| part no: | SEE TABLE |

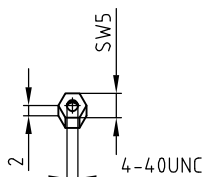


DIN-A
3
sh:2/4

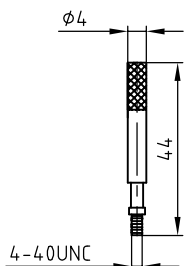
used for: D-SUB



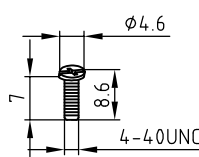
9-25pos. = 2x



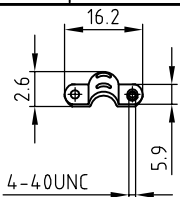
9-25pos. = 2x



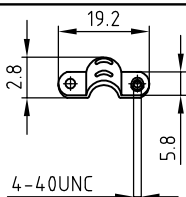
9-25pos. = 2x



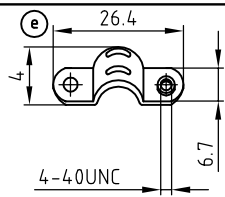
9-25pos. = 2x



9pos. = 2x



15pos. = 2x



25pos. = 2x

| POS. | A | B | C | D | E | Colour | Part-No. |
|------|------|------|------|------|------|------------|------------|
| 9 | 30.5 | 16 | 41 | 25 | 7 | grey | 300X10829X |
| | | | | | | metallized | 300X10879X |
| 15 | 40 | 16.2 | 37.4 | 33.3 | 9.9 | grey | 300X10839X |
| | | | | | | metallized | 300X10889X |
| 25 | 55 | 16.5 | 44.5 | 47 | 10.7 | grey | 300X10859X |
| | | | | | | metallized | 300X10909X |

RoHS compliant

THIS DRAWING MAY NOT BE COPIED OR REPRODUCED IN ANY WAY, AND MAY NOT BE PASSED ON TO A THIRD PARTY, WITHOUT WRITTEN PERMISSION. OWNERSHIP AND COPYRIGHT OF CONEC GmbH DO NOT ALTER CAD DRAWING BY HAND

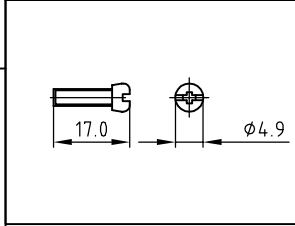
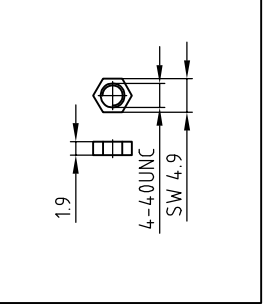
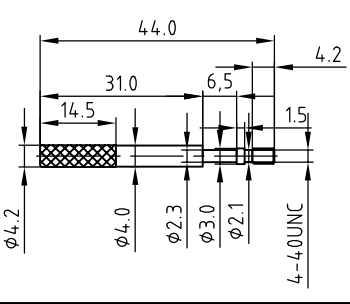
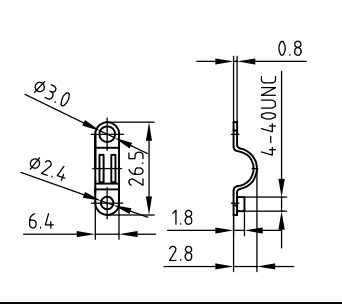
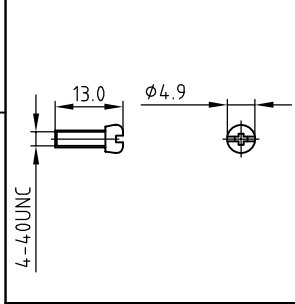
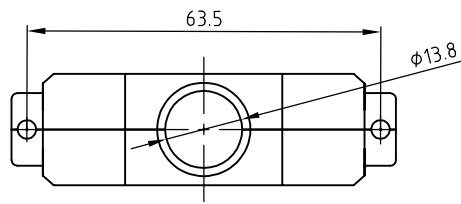
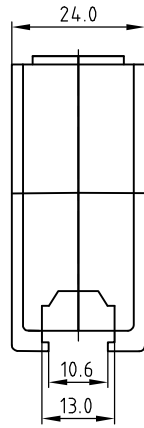
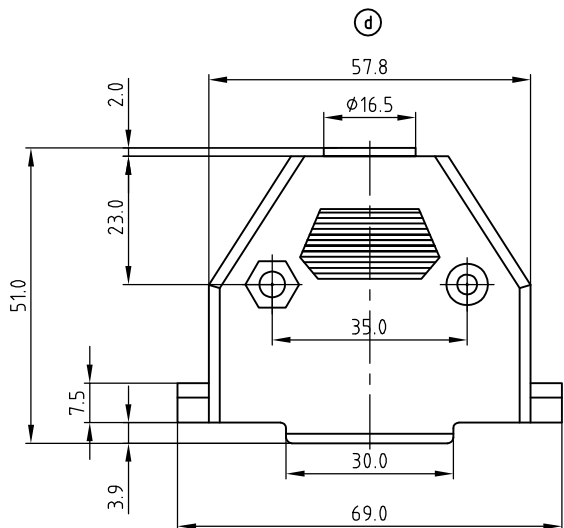
| rev. | description | date | name |
|-------|-------------|------------|--------------|
| 1 x e | Ä6582 | 15.03.2017 | Lehmen, norm |
| 2 x d | Ä 6248 | 05.08.2016 | Unkr. d-old |
| 1 x c | Ä 2309 | 07.09.2005 | Lehmen, |
| 2 x b | Ä 2298 | 19.08.2005 | Lehmen, |

tolerance
 .X ±0.30
 .XX ±0.20
 .XXX ±0.10
 dim. in mm

scale: 2:1
 material:
 title: TWO-PIECE SHELL HOOD
 9-25pos.
 with long screw
 dwg no: DIN-A
 3
 sh:3/4
 part no: SEE TABLE



used for: D-SUB



| d | |
|------------|------------|
| Colour | Part-No. |
| grey | 300X10869X |
| metallized | 300X10919X |

| | | | | | |
|--|-------------|------------|------------|--------------|---|
| THIS DRAWING MAY NOT BE COPIED OR REPRODUCED IN ANY WAY, AND MAY NOT BE PASSED ON TO A THIRD PARTY, WITHOUT WRITTEN PERMISSION. OWNERSHIP AND COPYRIGHT OF CONEC GmbH DO NOT ALTER CAD DRAWING BY HAND | tolerance | | dim. in mm | | scale: 2:1 |
| | | 1995 | date | name | title: TWO-PIECE SHELL HOOD 37pos. with long screw |
| | | drawn | 30.60. | Barcinski | |
| | | appd. | 30.06. | Mickenbecker | |
| | | norm | | | |
| 2 x d | Ä 6248 | 05.08.2016 | Unkr. | d-old | dwg no: |
| 1 x c | Ä 2309 | 07.09.2005 | Lehmen. | | 16V1103A |
| 2 x b | Ä 2298 | 19.08.2005 | Lehmen. | | part no: SEE TABLE |
| rev. | description | date | name | | |

RoHS compliant

DIN-A
3
sh:4/4

Компания «Life Electronics» занимается поставками электронных компонентов импортного и отечественного производства от производителей и со складов крупных дистрибьюторов Европы, Америки и Азии.

С конца 2013 года компания активно расширяет линейку поставок компонентов по направлению коаксиальный кабель, кварцевые генераторы и конденсаторы (керамические, пленочные, электролитические), за счёт заключения дистрибьюторских договоров

Мы предлагаем:

- Конкурентоспособные цены и скидки постоянным клиентам.
- Специальные условия для постоянных клиентов.
- Подбор аналогов.
- Поставку компонентов в любых объемах, удовлетворяющих вашим потребностям.
- Приемлемые сроки поставки, возможна ускоренная поставка.
- Доставку товара в любую точку России и стран СНГ.
- Комплексную поставку.
- Работу по проектам и поставку образцов.
- Формирование склада под заказчика.
- Сертификаты соответствия на поставляемую продукцию (по желанию клиента).
- Тестирование поставляемой продукции.
- Поставку компонентов, требующих военную и космическую приемку.
- Входной контроль качества.
- Наличие сертификата ISO.

В составе нашей компании организован Конструкторский отдел, призванный помогать разработчикам, и инженерам.

Конструкторский отдел помогает осуществить:

- Регистрацию проекта у производителя компонентов.
- Техническую поддержку проекта.
- Защиту от снятия компонента с производства.
- Оценку стоимости проекта по компонентам.
- Изготовление тестовой платы монтаж и пусконаладочные работы.



Тел: +7 (812) 336 43 04 (многоканальный)

Email: org@lifeelectronics.ru