

# ADAM-5013 ADAM-5017 ADAM-5017H

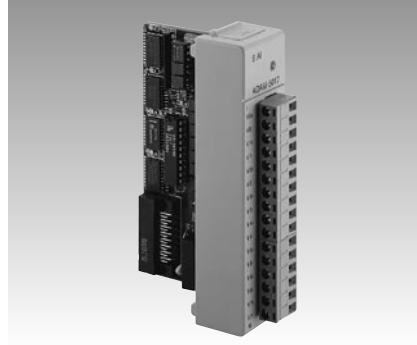
## 3-channel RTD Input Module

## 8-channel Analog Input Module

## 8-channel High-Speed Analog Input Module



ADAM-5013



ADAM-5017



ADAM-5017H



### Specifications

- **Channels** 3
- **Effective Resolution** 16-bit
- **Input Type** PT100 or Ni RTD
- **RTD Types and Temperature Ranges**
  - IEC RTD 100 ohms**
  - Pt -100° C to +100° C  $a=0.00385$
  - Pt 0° C to +100° C  $a=0.00385$
  - Pt 0° C to +200° C  $a=0.00385$
  - Pt 0° C to +600° C  $a=0.00385$
  - JIS RTD 100 ohms**
  - Pt -100° C to +100° C  $a=0.00392$
  - Pt 0° C to +100° C  $a=0.00392$
  - Pt 0° C to +200° C  $a=0.00392$
  - Pt 0° C to +600° C  $a=0.00392$
  - Ni RTD**
  - Ni -80° C to +100° C
  - Ni 0° C to +100° C
- **Isolation Voltage** 3000 V<sub>DC</sub>
- **Sampling Rate** 10 samples/sec. (total)
- **Input Impedance** 2 M $\Omega$
- **Bandwidth** 13.1 Hz @ 50 Hz, 15.72 Hz @ 60 Hz
- **Input Connections** 2, 3 or 4 wire
- **Accuracy**  $\pm 0.1\%$  or better
- **Zero Drift**  $\pm 0.015^\circ \text{C}/^\circ \text{C}$
- **Span Drift**  $\pm 0.01^\circ \text{C}/^\circ \text{C}$
- **CMR @ 50/60 Hz** 150 dB
- **NMR @ 50/60 Hz** 100 dB
- **Power Consumption** 0.85 W (typical); 1.1 W (max.)

### Ordering Information

- **ADAM-5013-A1** 3-channel RTD Input Module

### Specifications

- **Channels** 8 differential
- **Effective Resolution** 16-bit
- **Input Type** mV, V, mA
- **Input Range**  $\pm 150 \text{ mV}$ ,  $\pm 500 \text{ mV}$ ,  $\pm 1 \text{ V}$ ,  $\pm 5 \text{ V}$ ,  $\pm 10 \text{ V}$ ;  $\pm 20 \text{ mA}$
- **Isolation Voltage** 3000 V<sub>DC</sub>
- **Fault and Overvoltage Protection** Withstands overvoltage up to  $\pm 35 \text{ V}$
- **Sampling Rate** 10 samples/sec. (total)
- **Input Impedance** 2 M $\Omega$
- **Bandwidth** 13.1 Hz @ 50 Hz, 15.72 Hz @ 60 Hz
- **Accuracy**  $\pm 0.1\%$  or better
- **Zero Drift**  $\pm 1.5 \text{ mV}/^\circ \text{C}$
- **Span Drift**  $\pm 25 \text{ PPM}/^\circ \text{C}$
- **CMR @ 50/60 Hz** 92 dB min.
- **Power Consumption** 1 W (typical); 1.25 W (max.)
- **Analog Signal Range**  $\pm 15 \text{ V max.}$

**Note:** The voltage difference between any two pins must not exceed  $\pm 15 \text{ V}$

### Ordering Information

- **ADAM-5017** 8-channel Analog Input Module - mV, V, mA

### Specifications

- **Channels** 8 differential
- **Effective Resolution** 12-bit plus sign bit
- **Input Type** mV, V, mA
- **Input Range**  $\pm 250 \text{ mV}$ ,  $\pm 500 \text{ mV}$ ,  $\pm 1 \text{ V}$ ,  $\pm 5 \text{ V}$ ,  $\pm 10 \text{ V}$ , 0 ~ +500 mV, 0 ~ +1 V, 0 ~ +5 V, 0 ~ +10 V, 0 ~ 20 mA, 4 ~ 20 mA
- **Isolation Voltage** 3000 V<sub>DC</sub>
- **Sampling Rate** Depends on base unit
  - ADAM-5000/485 & 5000E:** 100 samples/sec
  - ADAM-5510:** 8000 samples/sec max.: one ADAM-5017H installed
  - ADAM-5510KW:** Up to 100 samples/sec
  - ADAM-5511:** Up to 100 samples/sec
  - ADAM-5000/TCP:** 1000 samples/sec max.: depending on the performance of client server or controller
- **Input Impedance** 20 M $\Omega$  (voltage inputs)  
125  $\Omega$  (current inputs)
- **Bandwidth** 1 kHz
- **Signal Input Bandwidth** 1 kHz for both voltage and current inputs
- **Accuracy**  $\pm 0.1\%$  or better
- **CMR @ 50/60 Hz** 92 dB min
- **Power Consumption** 1.75 W (typical); 2.2 W (max)
- **Distinct Range Settings Allowed on Each Channel**

**Note:** The voltage difference between any two pins must not exceed  $\pm 15 \text{ V}$

### Ordering Information

- **ADAM-5017H** 8-channel High-Speed Analog Input Module - mV, V, mA

Компания «Life Electronics» занимается поставками электронных компонентов импортного и отечественного производства от производителей и со складов крупных дистрибьюторов Европы, Америки и Азии.

С конца 2013 года компания активно расширяет линейку поставок компонентов по направлению коаксиальный кабель, кварцевые генераторы и конденсаторы (керамические, пленочные, электролитические), за счёт заключения дистрибьюторских договоров

Мы предлагаем:

- Конкурентоспособные цены и скидки постоянным клиентам.
- Специальные условия для постоянных клиентов.
- Подбор аналогов.
- Поставку компонентов в любых объемах, удовлетворяющих вашим потребностям.
- Приемлемые сроки поставки, возможна ускоренная поставка.
- Доставку товара в любую точку России и стран СНГ.
- Комплексную поставку.
- Работу по проектам и поставку образцов.
- Формирование склада под заказчика.
- Сертификаты соответствия на поставляемую продукцию (по желанию клиента).
- Тестирование поставляемой продукции.
- Поставку компонентов, требующих военную и космическую приемку.
- Входной контроль качества.
- Наличие сертификата ISO.

В составе нашей компании организован Конструкторский отдел, призванный помогать разработчикам, и инженерам.

Конструкторский отдел помогает осуществить:

- Регистрацию проекта у производителя компонентов.
- Техническую поддержку проекта.
- Защиту от снятия компонента с производства.
- Оценку стоимости проекта по компонентам.
- Изготовление тестовой платы монтаж и пусконаладочные работы.



Тел: +7 (812) 336 43 04 (многоканальный)  
Email: [org@lifeelectronics.ru](mailto:org@lifeelectronics.ru)