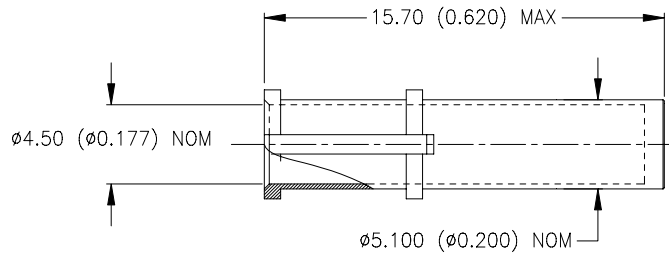


## SPECIFICATION CONTROL DRAWING



### MATERIAL

1. DUMMY PLUG: Beryllium Copper. Plating: see below.

### APPLICATION

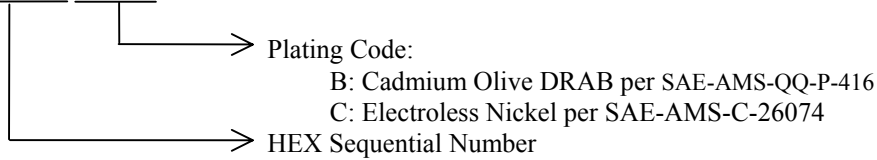
1. A Dummy Plug is designed to replace a HET-A-\*\*\* ferrule where applicable and is purchased separately from the original Hexashield Adaptor assembly.

### INSTALLATION

- The Dummy Plug replaces the HET-A-\*\*\* as shown in the Installation Procedure RPIP-696-04.

### Part Numbering:

HEX07-AB or C



<b>tyco</b> Electronics		Tyco Electronics Corporation 300 Constitution Drive, Menlo Park, CA. 94025, U.S.A.		<b>Raychem</b>		TITLE: <b>DUMMY PLUG FOR HEXASHIELD ADAPTORS</b>	
Unless otherwise specified dimensions are in millimeters. [Inches dimensions are shown in brackets]				DOCUMENT NO.: <b>HEX07-AB/-AC</b>			
TOLERANCES: 0.00 N/A 0.0 N/A 0 N/A		ANGLES: N/A ROUGHNESS IN MICRON		Tyco Electronics reserves the right to amend this drawing at any time. Users should evaluate the suitability of the product for their application.			
DRAWN BY: M. FORONDA		CAGE CODE: 06090		REPLACES: R010433		DCR NUMBER: D030543	
PROD. REV.: A		SCALE: None		SIZE: A		SHEET: 1 of 1	
DOC. ISSUE: 1		DATE: 5-Nov-03					

If this document is printed it becomes uncontrolled. Check the latest revision.

Компания «Life Electronics» занимается поставками электронных компонентов импортного и отечественного производства от производителей и со складов крупных дистрибьюторов Европы, Америки и Азии.

С конца 2013 года компания активно расширяет линейку поставок компонентов по направлению коаксиальный кабель, кварцевые генераторы и конденсаторы (керамические, пленочные, электролитические), за счёт заключения дистрибьюторских договоров

Мы предлагаем:

- Конкурентоспособные цены и скидки постоянным клиентам.
- Специальные условия для постоянных клиентов.
- Подбор аналогов.
- Поставку компонентов в любых объемах, удовлетворяющих вашим потребностям.
- Приемлемые сроки поставки, возможна ускоренная поставка.
- Доставку товара в любую точку России и стран СНГ.
- Комплексную поставку.
- Работу по проектам и поставку образцов.
- Формирование склада под заказчика.
- Сертификаты соответствия на поставляемую продукцию (по желанию клиента).
- Тестирование поставляемой продукции.
- Поставку компонентов, требующих военную и космическую приемку.
- Входной контроль качества.
- Наличие сертификата ISO.

В составе нашей компании организован Конструкторский отдел, призванный помогать разработчикам, и инженерам.

Конструкторский отдел помогает осуществить:

- Регистрацию проекта у производителя компонентов.
- Техническую поддержку проекта.
- Защиту от снятия компонента с производства.
- Оценку стоимости проекта по компонентам.
- Изготовление тестовой платы монтаж и пусконаладочные работы.



Тел: +7 (812) 336 43 04 (многоканальный)

Email: [org@lifeelectronics.ru](mailto:org@lifeelectronics.ru)