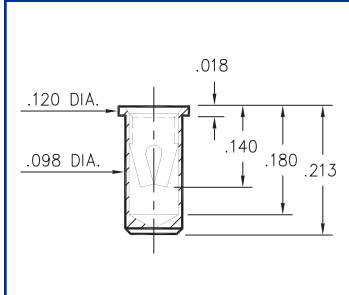
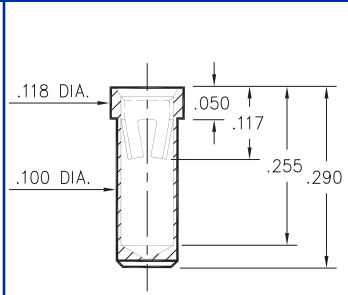


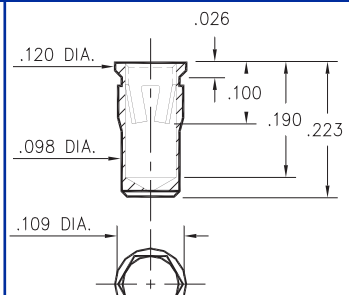
**0364                      0363                      0365                      0366**



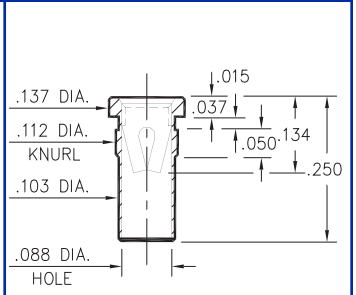
**0364-0-15-XX-13-XX-10-0**  
Solder mount in .100 min. mounting hole  
Also available on 16mm wide carrier  
tape: 1,300 parts per 13" reel.  
Order as: 0364-0-57-XX-13-XX-10-0



**0363-0-15-XX-23-XX-10-0**  
Solder mount in .102 min. mounting hole

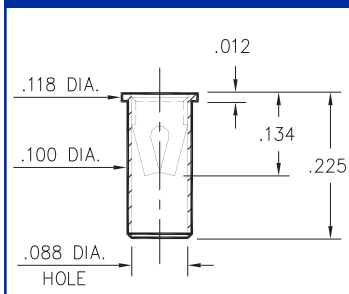


**0365-0-15-XX-23-XX-10-0**  
Hex press-fit in .105 plated thru hole

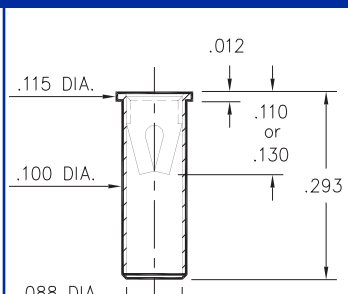


**0366-0-15-XX-13-XX-10-0**  
Press-fit in .109 mounting hole

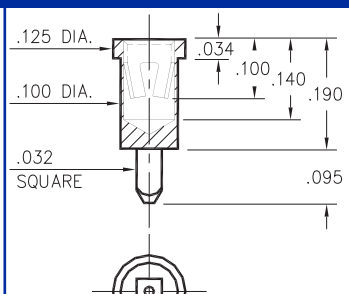
**0372                      0362                      0367                      9324**



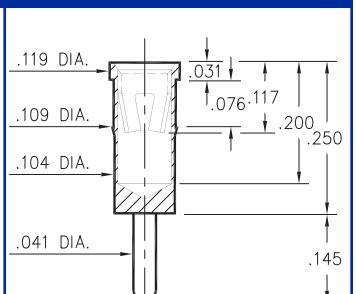
**0372-0-15-XX-13-XX-10-0**  
Solder mount in .102 min. mounting hole  
Also available on 24mm wide carrier  
tape: 950 parts per 13" reel.  
Order as: 0372-0-57-XX-13-XX-10-0



**0362-0-15-XX-X3-XX-10-0**  
Solder mount in .102 min. mounting hole

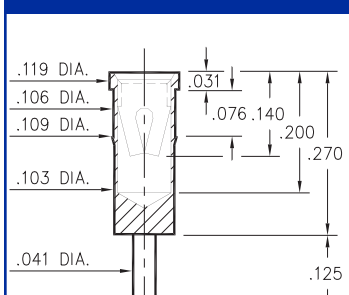


**0367-0-15-XX-23-XX-10-0**  
Square press-fit in .040 plated thru hole

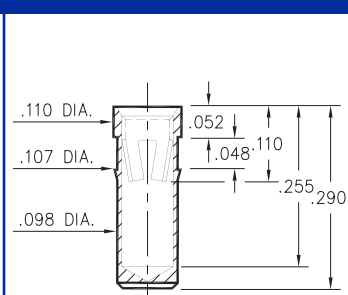


**9324-0-15-XX-23-XX-04-0**  
Press-fit in .106 mounting hole

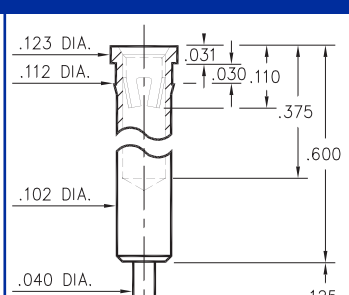
**0492                      0381                      4034                      3044**



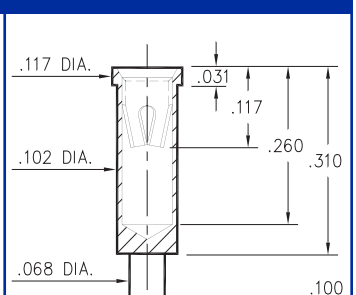
**0492-0-15-XX-13-XX-04-0**  
Press-fit in .106 mounting hole



**0381-0-15-XX-23-XX-10-0**  
Press-fit in .104 mounting hole



**4034-0-15-XX-23-XX-04-0**  
Press-fit in .109 mounting hole



**3044-0-15-XX-23-XX-04-0**  
Solder mount in .104 min. mounting hole

**SPECIFICATIONS**

**SHELL MATERIAL:**  
Brass Alloy 360, 1/2 Hard

**CONTACT MATERIAL:**  
Beryllium Copper Alloy 172, HT

**DIMENSION IN INCHES**  
**TOLERANCES ON:**  
LENGTHS: ±.005  
DIAMETERS: ±.002  
ANGLES: ± 2°

**ORDER CODE: XXXX - X - 15 - XX - XX - XX - XX - 0**

**BASIC PART #** →

**SPECIFY SHELL FINISH:** →

01 200μ" TIN/LEAD OVER NICKEL  
◇ 80 200μ" TIN OVER NICKEL (RoHS)  
◇ 15 10μ" GOLD OVER NICKEL (RoHS)

**SPECIFY CONTACT FINISH:** →

01 200μ" TIN/LEAD OVER NICKEL  
◇ 80 200μ" TIN OVER NICKEL (RoHS)  
◇ 27 30μ" GOLD OVER NICKEL (RoHS)

**SELECT CONTACT**  
#13 or #23 CONTACT (DATA ON PAGE 226)

Компания «Life Electronics» занимается поставками электронных компонентов импортного и отечественного производства от производителей и со складов крупных дистрибьюторов Европы, Америки и Азии.

С конца 2013 года компания активно расширяет линейку поставок компонентов по направлению коаксиальный кабель, кварцевые генераторы и конденсаторы (керамические, пленочные, электролитические), за счёт заключения дистрибьюторских договоров

Мы предлагаем:

- Конкурентоспособные цены и скидки постоянным клиентам.
- Специальные условия для постоянных клиентов.
- Подбор аналогов.
- Поставку компонентов в любых объемах, удовлетворяющих вашим потребностям.
- Приемлемые сроки поставки, возможна ускоренная поставка.
- Доставку товара в любую точку России и стран СНГ.
- Комплексную поставку.
- Работу по проектам и поставку образцов.
- Формирование склада под заказчика.
- Сертификаты соответствия на поставляемую продукцию (по желанию клиента).
- Тестирование поставляемой продукции.
- Поставку компонентов, требующих военную и космическую приемку.
- Входной контроль качества.
- Наличие сертификата ISO.

В составе нашей компании организован Конструкторский отдел, призванный помогать разработчикам, и инженерам.

Конструкторский отдел помогает осуществить:

- Регистрацию проекта у производителя компонентов.
- Техническую поддержку проекта.
- Защиту от снятия компонента с производства.
- Оценку стоимости проекта по компонентам.
- Изготовление тестовой платы монтаж и пусконаладочные работы.



Тел: +7 (812) 336 43 04 (многоканальный)

Email: [org@lifeelectronics.ru](mailto:org@lifeelectronics.ru)