

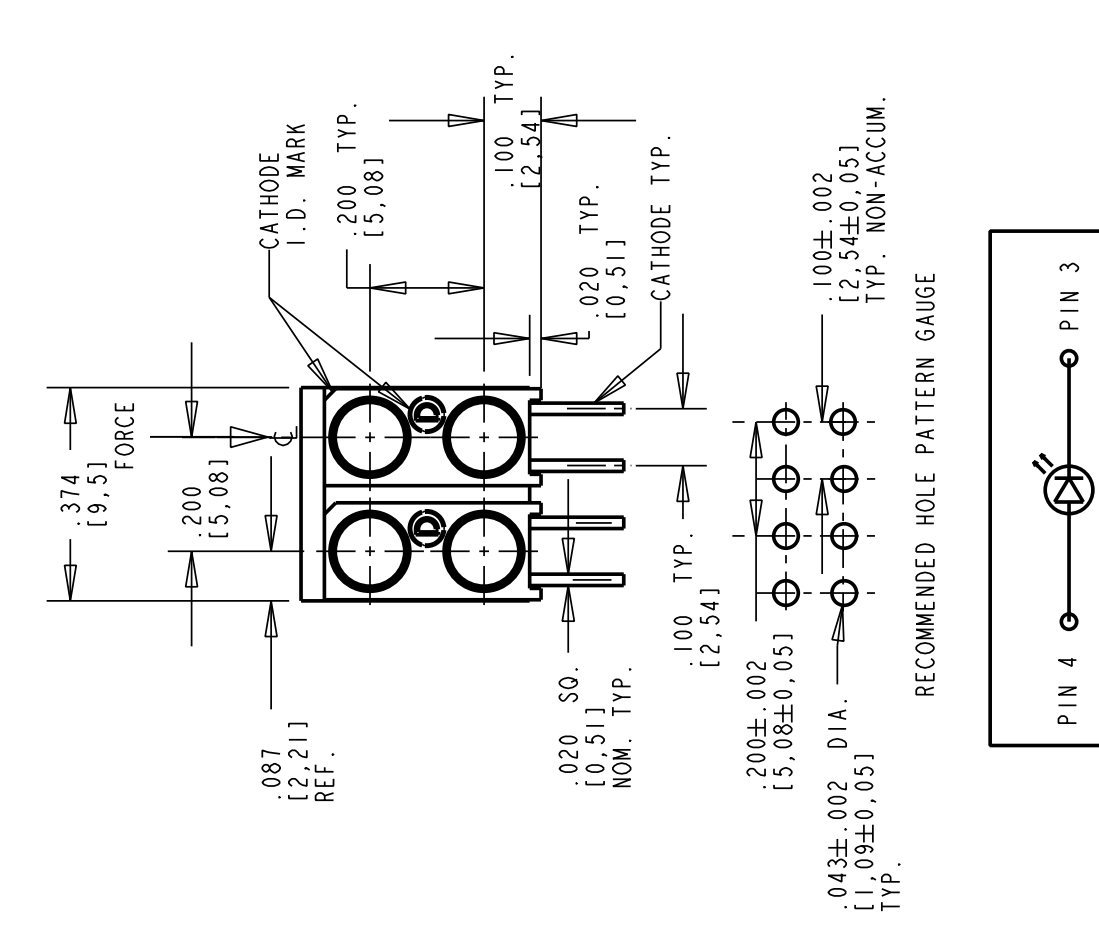
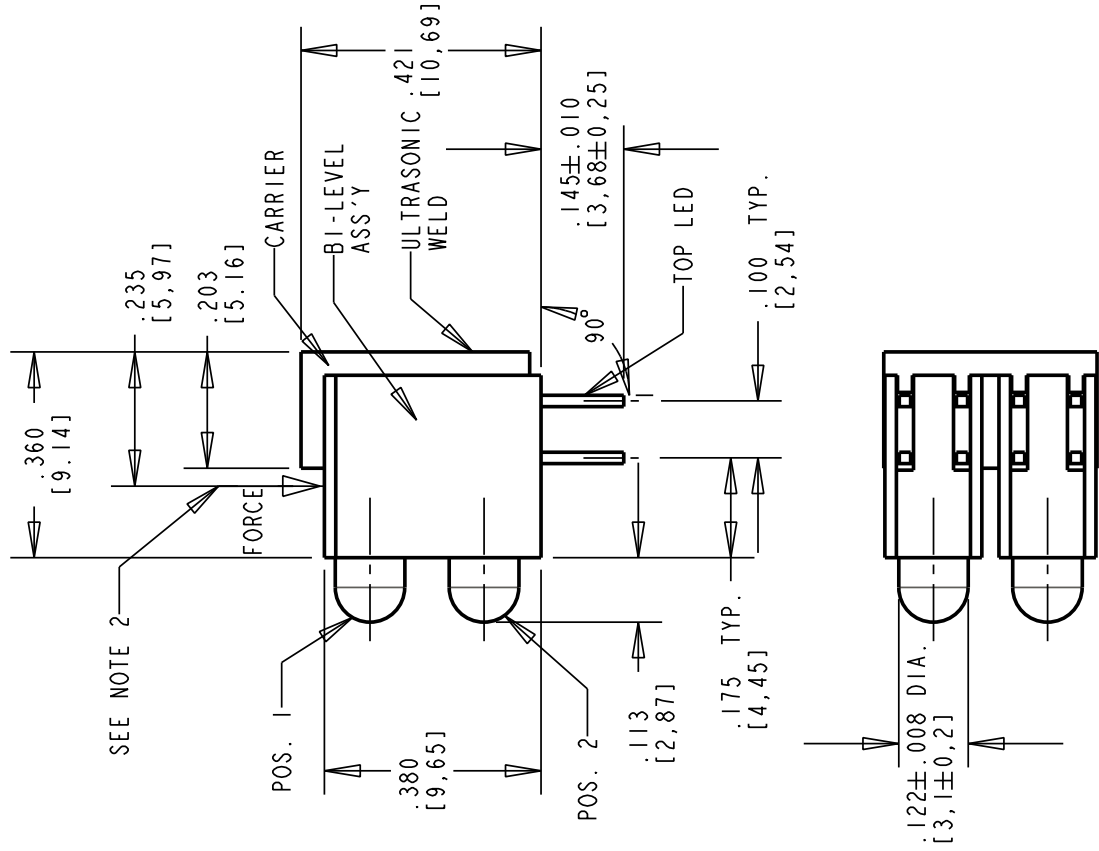
REV	ECN NO	REVISIONS	DRN	CKD	APP	DATE
A		NEW RELEASE	JLC			

PART NUMBER	LED COLOR	POSITION 1	POSITION 2
553-0102-002F	GREEN DIFF.	BLANK	GREEN DIFF.
553-0112-002F	GREEN DIFF.	RED DIFF.	GREEN DIFF.
553-0122-002F	GREEN DIFF.	GREEN DIFF.	GREEN DIFF.

REV	ECN NO	REVISIONS	DRN	CKD	APP	DATE
A		NEW RELEASE	JLC			

NOTES:

- LEADS TO FIT INTO .043 DIA. HOLES SPACED AS PATTERN.
- WELDING FLASH .010 MAX. ON BOTH ENDS IS PERMISSIBLE. WELDING JOINT MUST WITHSTAND 5 LB. MIN. FORCE/BILEVEL HOUSING, APPLIED AS PER DRAWING.
- LEAD DIMENSION SHOWN ARE MEASURED AT HOUSING EXIT.
- PACKAGE PARTS IN TUBE WITH ASSOCIATED END PLUG (19 PC'S PER TUBE)
- REFER TO DIALIGHT PART NUMBER 553-01XX-002F
- THIS ASSEMBLY CONTAINS ELECTROSTATIC DISCHARGE SENSITIVE DEVICES (ESDS). MAINTAIN ALL PRECAUTIONARY MEASURES DURING ASSEMBLY, HANDLING AND STORAGE IN ACCORDANCE WITH IPC-A-610.
- DIE: GaP (GREEN DIFFUSED)
GaAs (RED DIFFUSED)



ATTENTION:
OBSERVE PRECAUTIONS FOR
HANDLING ELECTROSTATIC
SENSITIVE DEVICES

RoHS Compliant 553-01XX-002F
Part Numbers with the "F" suffix ending are RoHS Compliant.
Packaging is marked with "RoHS Compliant" label or equivalent markings. Parts can be wave soldered, dip soldered or hand soldered using typical lead-free soldering process with max 260°C temp. for 5 sec.

ABSOLUTE MAXIMUM RATING AT 25°C AMBIENT	COLOR	GREEN DIFF.	UNITS
POWER DISSIPATION	GREEN DIFF. RED DIFF.	75 60	mW
CONTINUOUS FORWARD CURRENT	GREEN DIFF. RED DIFF.	25 20	mA
DERATE LINEARLY FROM 50°C	GREEN DIFF. RED DIFF.	0.50	mA/°C
PEAK FORWARD CURRENT	GREEN DIFF. RED DIFF.	60	mA
LEAD SOLDERING TEMPERATURE 5 SEC., 1/16" FROM BASE	GREEN DIFF. RED DIFF.	260	°C
PEAK REVERSE VOLTAGE	GREEN DIFF. RED DIFF.	3 3	V
OPERATING TEMPERATURE	GREEN DIFF. RED DIFF.	-25 TO +85	°C
STORAGE TEMPERATURE	GREEN DIFF. RED DIFF.	-30 TO +100	°C

OPERATING CHARACTERISTICS AT 25°C AMBIENT			
CHARACTERISTICS	COLOR	MIN	TYP
LUMINOUS INTENSITY	GREEN	5.6	16.0
	RED	3.6	10.0
FORWARD VOLTAGE	GREEN	2.1	3.0
	RED	2.0	3.0
REVERSE CURRENT	GREEN	---	10
	RED	3.0	---
PEAK WAVELENGTH	GREEN	563	650
	RED	650	---
VIEW ANGLE	GREEN	45	---
	RED	---	45

THIS DRAWING AND THE CONTENTS HEREIN ARE CONFIDENTIAL AND THE SOLE PROPERTY OF DIALIGHT. REPRODUCTION OF THIS DRAWING OR CONSTRUCTION OF ANY PARTS WITHIN THIS DRAWING ARE FORBIDDEN WITHOUT THE WRITTEN CONSENT OF DIALIGHT.	
SCALE: 3:000	DRAWING NUMBER
ALL DIM'S IN: INCHES (MM)	C-17557
TOLERANCES: UNLESS OTHERWISE SPECIFIED	REV
FRACTIONS: ±1/64	A
DECIMALS (.XX): ±.01	TITLE
DECIMALS (.XXX): ±.005	3mm BI-LEVEL LED ARRAY CBI
DECIMALS (.XXXX): ±.0005	RoHS COMPLIANT
ANGLES: ±1°	MATERIAL
FSCM	83330
SHEET 1 OF 1	FAMILY TABLE:
	1501 ROUTE 34 SOUTH FARMINGDALE, NJ 07727

Dialight
1501 ROUTE 34 SOUTH
FARMINGDALE, NJ 07727

Компания «Life Electronics» занимается поставками электронных компонентов импортного и отечественного производства от производителей и со складов крупных дистрибьюторов Европы, Америки и Азии.

С конца 2013 года компания активно расширяет линейку поставок компонентов по направлению коаксиальный кабель, кварцевые генераторы и конденсаторы (керамические, пленочные, электролитические), за счёт заключения дистрибьюторских договоров

Мы предлагаем:

- Конкурентоспособные цены и скидки постоянным клиентам.
- Специальные условия для постоянных клиентов.
- Подбор аналогов.
- Поставку компонентов в любых объемах, удовлетворяющих вашим потребностям.
- Приемлемые сроки поставки, возможна ускоренная поставка.
- Доставку товара в любую точку России и стран СНГ.
- Комплексную поставку.
- Работу по проектам и поставку образцов.
- Формирование склада под заказчика.
- Сертификаты соответствия на поставляемую продукцию (по желанию клиента).
- Тестирование поставляемой продукции.
- Поставку компонентов, требующих военную и космическую приемку.
- Входной контроль качества.
- Наличие сертификата ISO.

В составе нашей компании организован Конструкторский отдел, призванный помогать разработчикам, и инженерам.

Конструкторский отдел помогает осуществить:

- Регистрацию проекта у производителя компонентов.
- Техническую поддержку проекта.
- Защиту от снятия компонента с производства.
- Оценку стоимости проекта по компонентам.
- Изготовление тестовой платы монтаж и пусконаладочные работы.



Тел: +7 (812) 336 43 04 (многоканальный)

Email: org@lifeelectronics.ru