

# DATA SHEET

## WIRELESS COMPONENTS

Band Pass Filter  
BPF1608LM17R2400A

2.4-2.5 GHz  
1608 Series



FEATURES

- Compact size design
- RoHS compliant

APPLICATIONS

- WLAN, 802.11a/b/g/n
- Bluetooth
- ISM Band

ORDERING INFORMATION

All part numbers are identified by the series, packing type, material, size, antenna type, working frequency and packing quantity.

**PART NUMBER**

**BPF 1608 LM 17 R 2400A**  
 (1) (2) (3) (4) (5) (6)

---

**(1) PRODUCT**

BPF = BPF products

---

**(2) SIZE**

1608 = 1.6 × 0.8 mm

---

**(3) MATERIALS**

Material Code LM

---

**(4) TYPE**

17 = Type 17

---

**(5) PACKING STYLE**

R = Tape and Reel

---

**(6) WORKING FREQUENCY**

2400 = 2.4GHz

---

**PHYCOMP CTC**

CFL4111515172454K

---

**I2NC**

411151517245

---

**SPECIFICATION**

Table 1

DESCRIPTION	VALUE
Pass Band	2400-2500 MHz
Insertion Loss	2.7 dB (Max)
VSWR	2.0 (Max)
Attenuation	38dB Min@ 880~915 MHz 35dB Min@ 1710~1850 MHz 35dB Min@ 1850~1910 MHz 35dB Min@ 1920~1990 MHz 25dB Min@ 2110~2170 MHz 30dB Min@ 4800~5000 MHz 30dB Min@ 7200~7500 MHz
Operating Temperature	-40 ~ 85 °C

**DIMENSIONS**

Table 2 Machinical Dimension

	DIMENSION
L (mm)	1.60±0.15
W (mm)	0.80 ±0.10
T (mm)	0.60 ±0.05
P 1 (mm)	0.25±0.10
P 2 (mm)	0.70 ±0.10
P 3 (mm)	0.25±0.10
D1 (mm)	0.15±0.05
D2 (mm)	0.15±0.05
D3 (mm)	0.80 ±0.05

**OUTLINES**

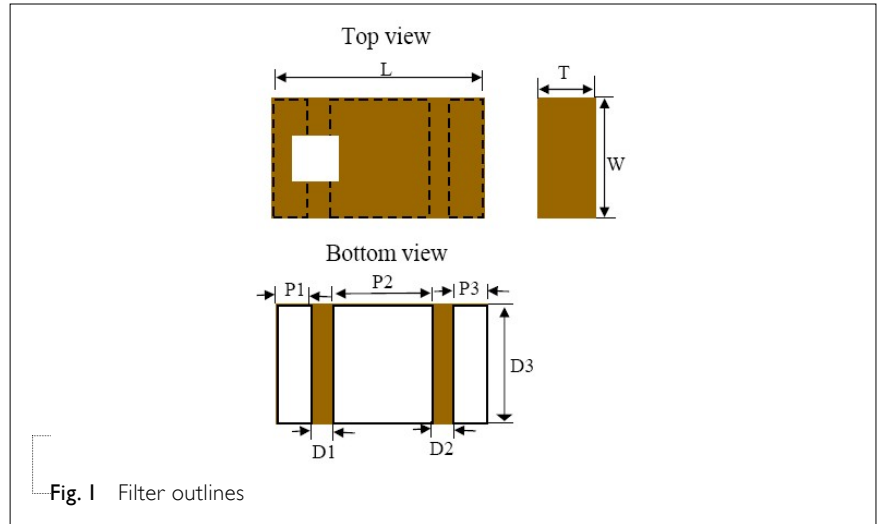


Table 3 Termination configuration

TERMINAL NAME	FUNCTION
P1	Input Port
P2	Ground Terminal
P3	Output Port

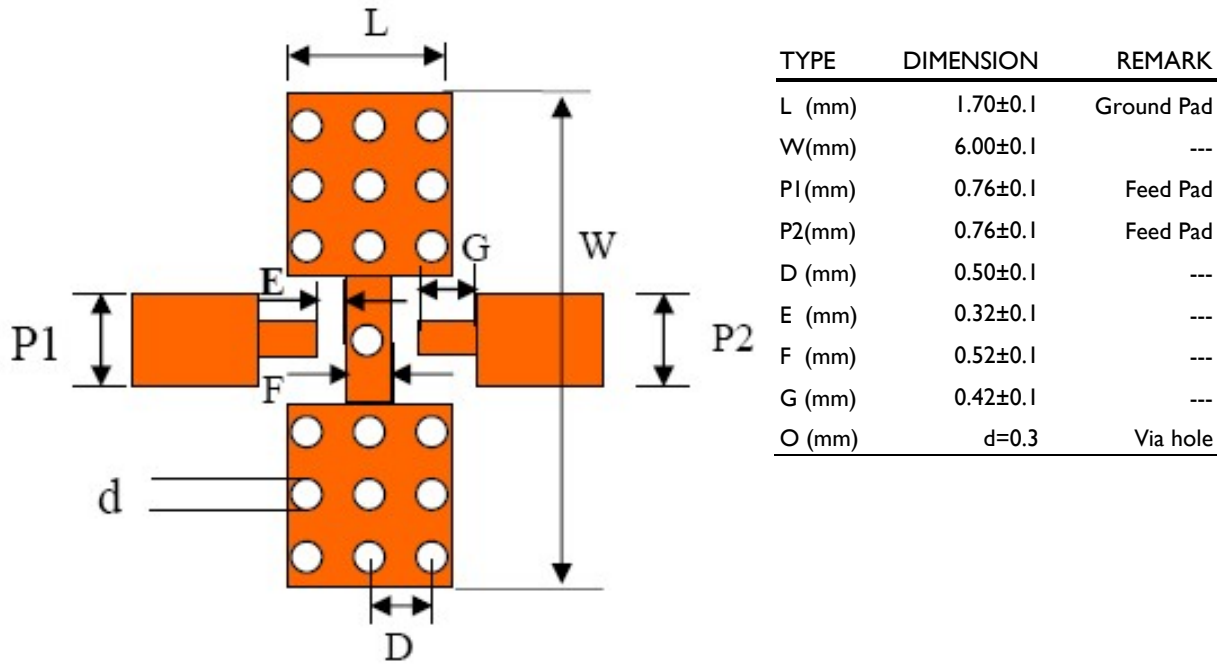


Fig. 2 Reference design of evaluation board

**ELECTRICAL PERFORMANCES**

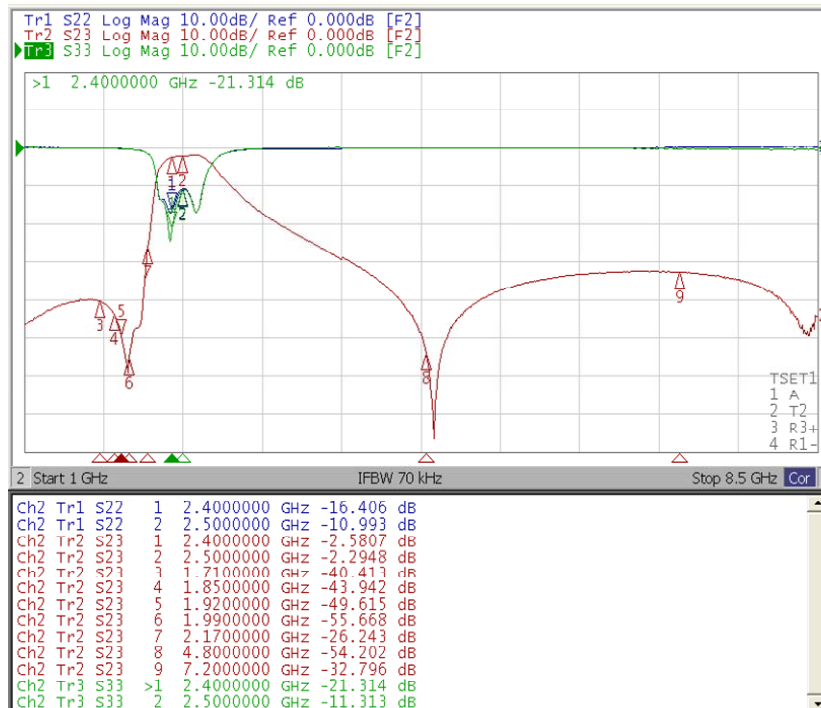


Fig. 3 Frequency Characteristics

REVISION HISTORY

REVISION	DATE	CHANGE NOTIFICATION	DESCRIPTION
Version 0	Feb. 18, 2013	-	- New data sheet for Band Pass Filter, 2.45 GHz application, I608 series

# Mouser Electronics

Authorized Distributor

Click to View Pricing, Inventory, Delivery & Lifecycle Information:

Yageo:

[BPF1608LM17R2400A](#)

Компания «Life Electronics» занимается поставками электронных компонентов импортного и отечественного производства от производителей и со складов крупных дистрибьюторов Европы, Америки и Азии.

С конца 2013 года компания активно расширяет линейку поставок компонентов по направлению коаксиальный кабель, кварцевые генераторы и конденсаторы (керамические, пленочные, электролитические), за счёт заключения дистрибьюторских договоров

Мы предлагаем:

- Конкуренспособные цены и скидки постоянным клиентам.
- Специальные условия для постоянных клиентов.
- Подбор аналогов.
- Поставку компонентов в любых объемах, удовлетворяющих вашим потребностям.
- Приемлемые сроки поставки, возможна ускоренная поставка.
- Доставку товара в любую точку России и стран СНГ.
- Комплексную поставку.
- Работу по проектам и поставку образцов.
- Формирование склада под заказчика.
- Сертификаты соответствия на поставляемую продукцию (по желанию клиента).
- Тестирование поставляемой продукции.
- Поставку компонентов, требующих военную и космическую приемку.
- Входной контроль качества.
- Наличие сертификата ISO.

В составе нашей компании организован Конструкторский отдел, призванный помогать разработчикам, и инженерам.

Конструкторский отдел помогает осуществить:

- Регистрацию проекта у производителя компонентов.
- Техническую поддержку проекта.
- Защиту от снятия компонента с производства.
- Оценку стоимости проекта по компонентам.
- Изготовление тестовой платы монтаж и пусконаладочные работы.



Тел: +7 (812) 336 43 04 (многоканальный)

Email: [org@lifeelectronics.ru](mailto:org@lifeelectronics.ru)