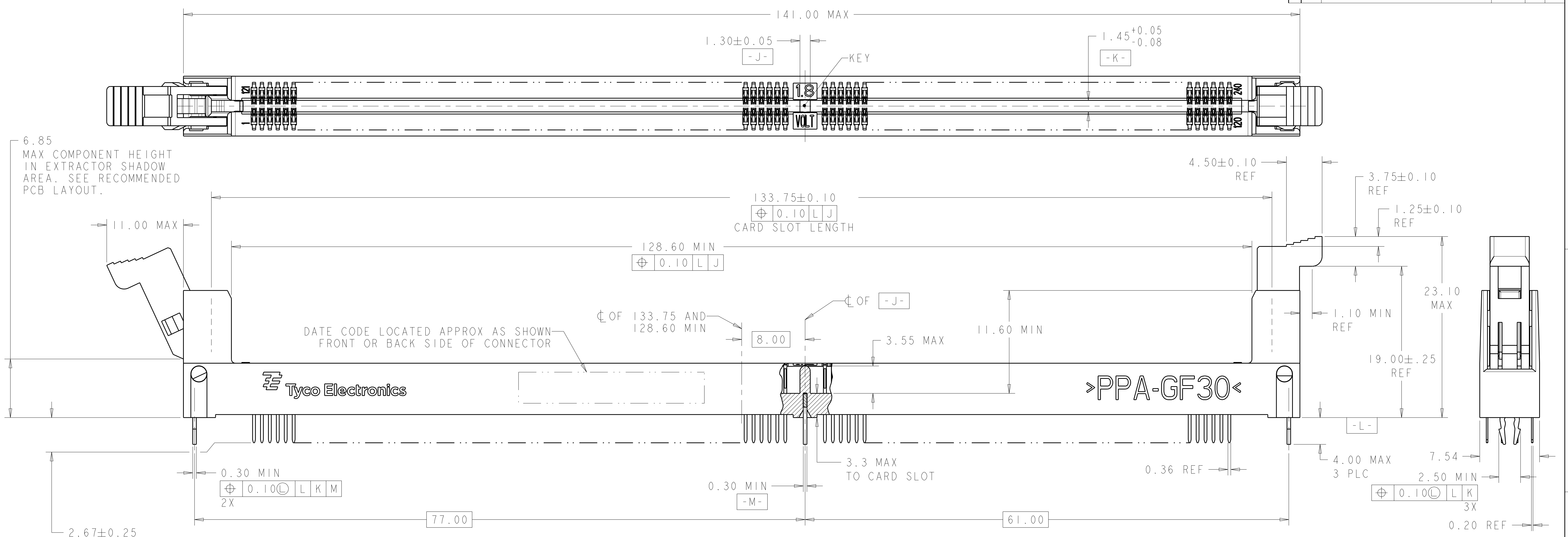
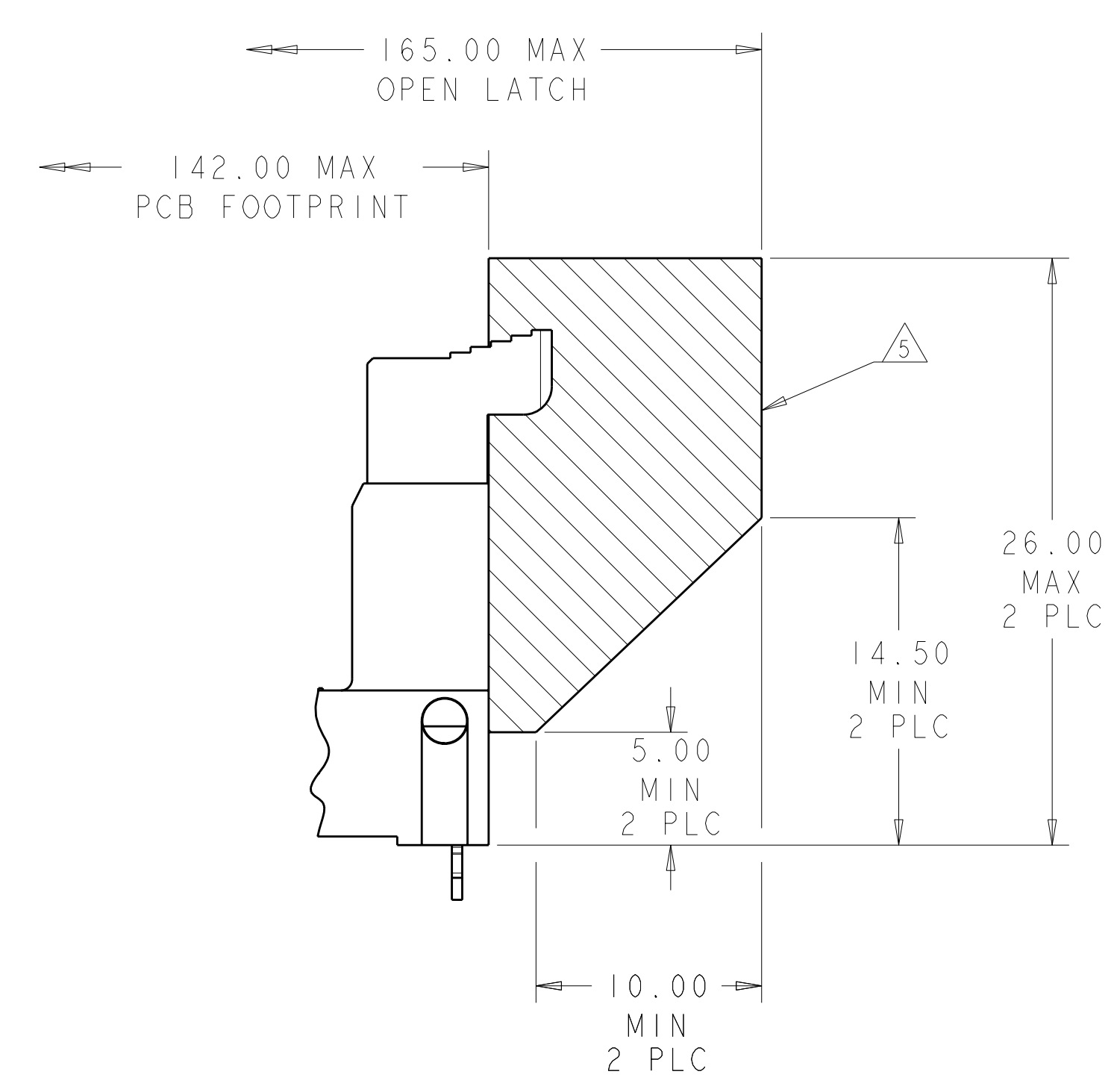


LOC	DIST	REV	DATE	BY	APPD
GP	00	A	20SEP2005	DRR	MY
		B	06DEC2005	DRR	LZ
		B2	12JUL10	D.S.	S.Y
		B3	27JUN2011	D.P.	C.W



6.85  
 MAX COMPONENT HEIGHT  
 IN EXTRACTOR SHADOW  
 AREA. SEE RECOMMENDED  
 PCB LAYOUT.

- 2.67±0.25  
FOR 1.60 (.063") THK PCB
- 3.18±0.25  
FOR 2.36 (.093") THK PCB
- 4.00±0.25  
FOR 3.18 (.125") THK PCB

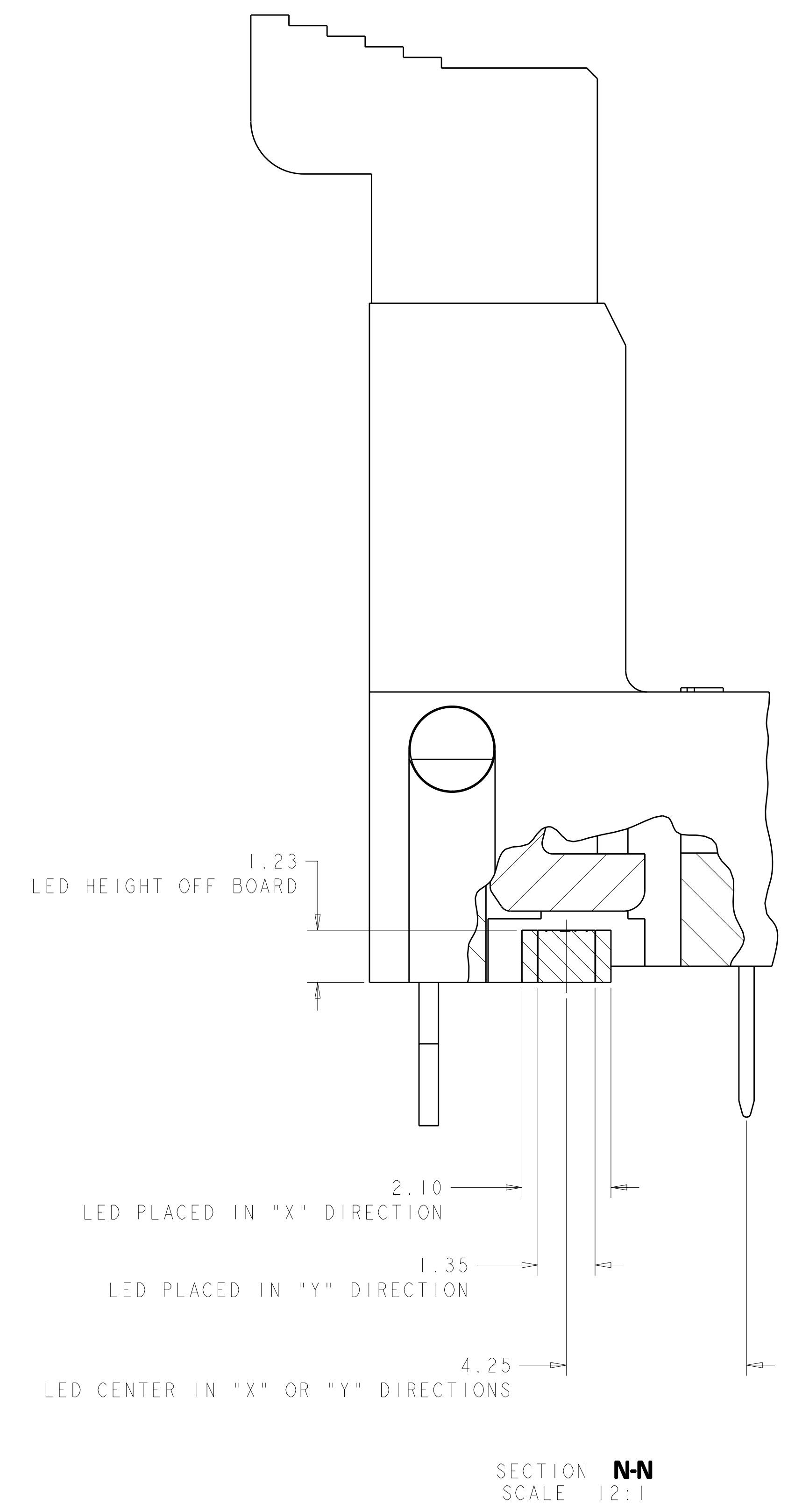
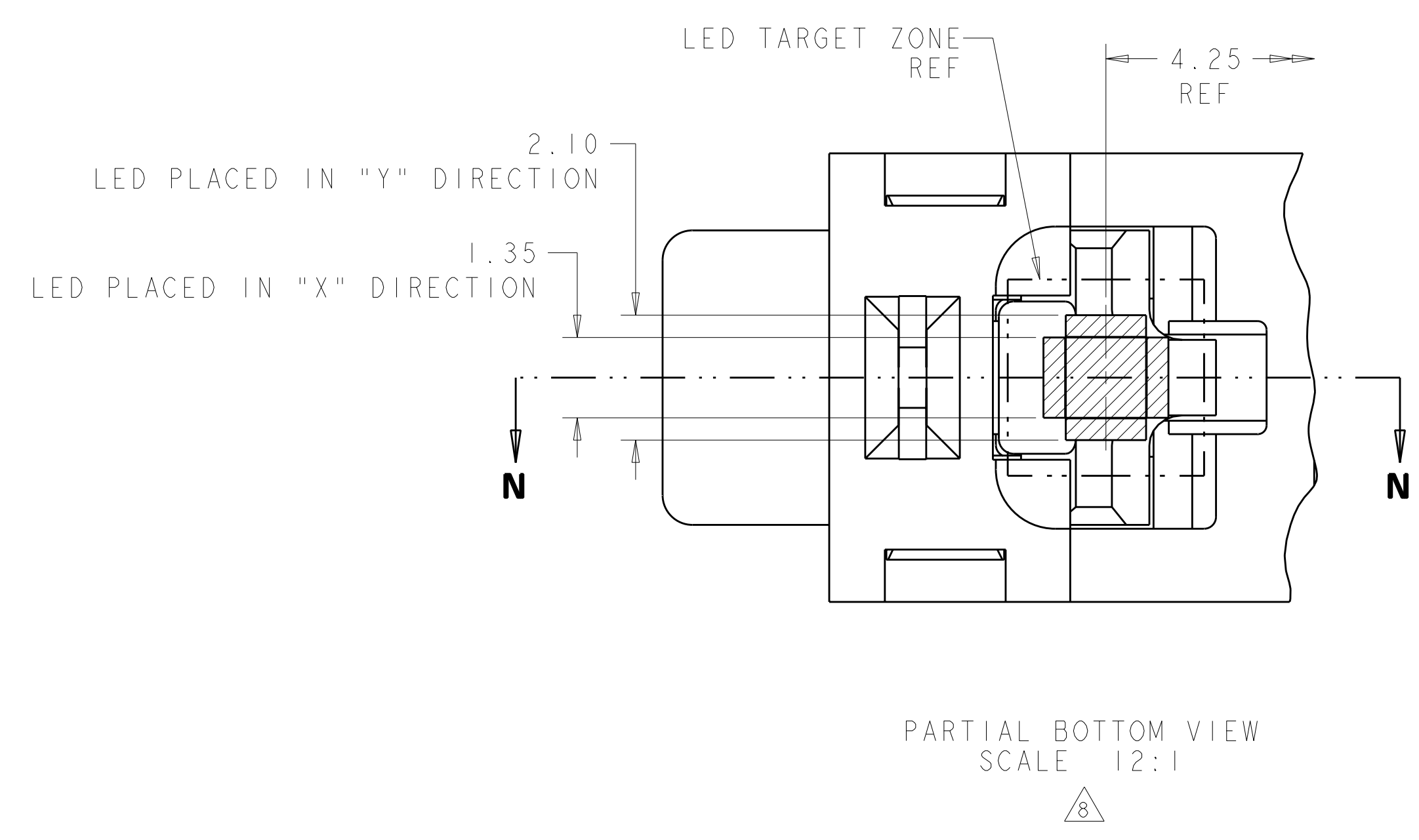


- MATERIALS:**  
 HOUSING: HIGH TEMPERATURE NYLON, BLACK, UL94 V-0  
 EXTRACTOR: HIGH TEMPERATURE THERMOPLASTIC  
 CONTACTS: COPPER ALLOY  
 RETENTION BARB: STAINLESS STEEL
- INTERFACE FINISH:**  
 (1) 0.00076 MIN THK GOLD OVER 0.00127 MIN THK NICKEL  
 (2) 0.00038 MIN THK GOLD OVER 0.00127 MIN THK NICKEL  
 (3) 0.00008 MIN THK GOLD OVER 0.00127 MIN THK NICKEL
- FINISHED HOLE SIZE:** 0.15 MAXIMUM ANNULAR RING.
- KEEP OUT ZONE.**
- KEEP OUT AREA RESERVED FOR SOCKET EXTRACTORS, BOTH ENDS.**
- SOLDERTAIL FINISH:**  
 0.00300 MIN THK BRIGHT TIN-LEAD OVER 0.00127 MIN THK NICKEL.
- SOLDERTAIL FINISH:**  
 0.00300 MIN THK MATTE TIN OVER 0.00127 MIN THK NICKEL.
- LED LOCATION AS APPLICABLE PER CUSTOMER.**
- DATUM -G- IS CONNECTOR SIDE SURFACE OF PCB.**
- OBsolete PARTS: OBsolete CIS STREAMLINING PER D.RENAUD/D.SINISI**

Color	Finish	Thickness	Length	Part Number
BLACK	△	0.00038 MIN	4.00	2-1761024-4
			3.18	2-1761024-3
			2.67	2-1761024-2
BLACK	△	0.00076 MIN	4.00	2-1761024-1
			3.18	2-1761024-0
			2.67	1-1761024-9
SUPERCEDED BY 1-1761024-2	△	0.00008 MIN	4.00	1-1761024-8
			3.18	1-1761024-7
			2.67	1-1761024-6
SUPERCEDED BY 1-1761024-2	△	0.00038 MIN	4.00	1-1761024-5
			3.18	1-1761024-4
			2.67	1-1761024-3
OBSOLETE	△	0.00076 MIN	4.00	1-1761024-2
			3.18	1-1761024-1
			2.67	1-1761024-0
SUPERCEDED BY 1-1761024-2	△	0.00008 MIN	4.00	1761024-9
			3.18	1761024-8
			2.67	1761024-7
SUPERCEDED BY 1-1761024-2	△	0.00038 MIN	4.00	1761024-6
			3.18	1761024-5
			2.67	1761024-4
SUPERCEDED BY 1-1761024-2	△	0.00076 MIN	4.00	1761024-3
			3.18	1761024-2
			2.67	1761024-1
SUPERCEDED BY 1-1761024-0	△	0.00008 MIN	4.00	1761024-0

DIMENSIONS: mm		TOLERANCES UNLESS OTHERWISE SPECIFIED: 9 PLC ±.5 5 PLC ±.13 4 PLC ±.013 ANGLES ±.0001		DWN: D. RINGLER 11FEB2004 CHK: M. CORRELL 18FEB2004 APPD: M. YEOMANS 20SEP2005		Tyco Electronics Harrisburg, PA 17105-3608	
MATERIAL:		FINISH:		PRODUCT SPEC: 108-2214 APPLICATION SPEC: 114-13154		NAME: SOCKET ASSEMBLY, VERTICAL FB DIMM, SOLDER TAIL, 240 POSITION SIZE: CAGE CODE DRAWING NO: 00779 WEIGHT:	
CUSTOMER DRAWING		SCALE: 4:1		SHEET: 1 OF 3		REV: B3	

LOC	DIST	REVISIONS			
P	LTB	DESCRIPTION	DATE	DWN	APVD
GP	00	SEE SHEET 1	-	-	-

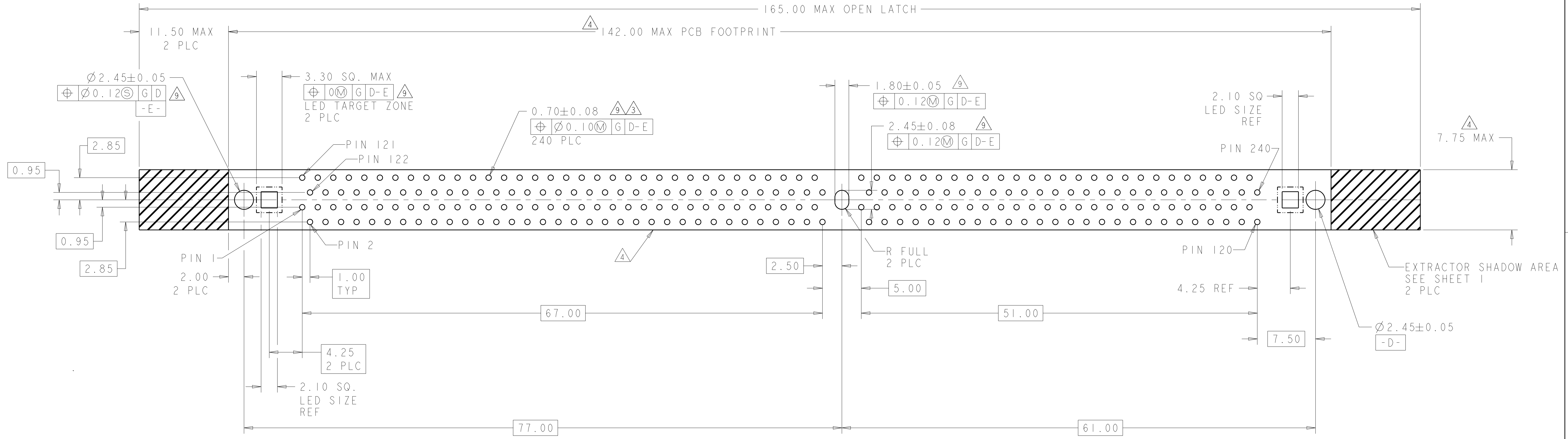


<small>THIS DRAWING IS UNPUBLISHED. RELEASED FOR PUBLICATION 20. © COPYRIGHT 20 BY TYCO ELECTRONICS CORPORATION, ALL RIGHTS RESERVED.</small>		DWN D. RINGLER 11FEB2004 CHK M. CORRELL 18FEB2004 APVD M. YEOMANS 20SEP2005	Tyco Electronics Harrisburg, PA 17105-3608
DIMENSIONS: mm 	TOLERANCES UNLESS OTHERWISE SPECIFIED: 9 PLC ±.5 8 PLC ±0.13 5 PLC ±0.013 4 PLC ±0.001 ANGLES ±.001	NAME SOCKET ASSEMBLY, VERTICAL FB DIMM, SOLDER TAIL, 240 POSITION	RESTRICTED TO
MATERIAL	FINISH	PRODUCT SPEC 108-2214 APPLICATION SPEC 114-13154	SIZE CAGE CODE DRAWING NO A11 00779 C-1761024
		WEIGHT CUSTOMER DRAWING	SCALE 4:1 SHEET 2 OF 3 REV B3

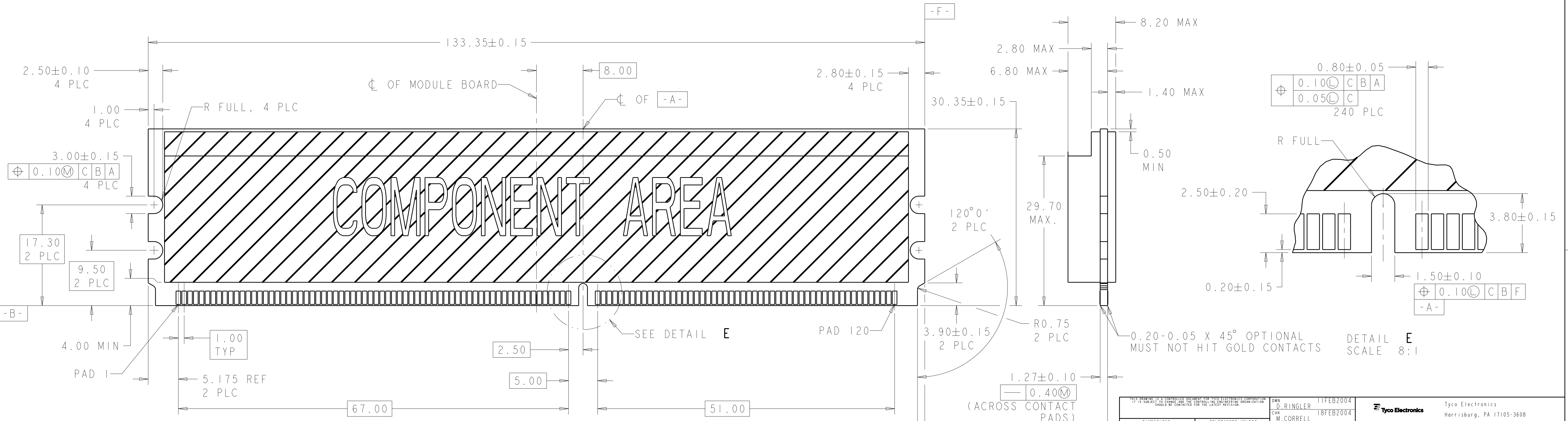
LOC	DIST	REV	DATE	BY	APPROV
GP	00				

REVISIONS		DATE	BY	APPROV
1	SEE SHEET 1			



RECOMMENDED PCB LAYOUT  
 VIEWED FROM CONNECTOR SIDE



RECOMMENDED MODULE LAYOUT  
 SCALE 3:1

<small>THIS DRAWING IS UNPUBLISHED. RELEASED FOR PUBLICATION BY TYCO ELECTRONICS CORPORATION, ALL RIGHTS RESERVED.</small>		DWN: D. RINGLER 11FEB2004 CHK: M. CORRELL 18FEB2004 APVD: M. YEOMANS 20SEP2005	Tyco Electronics Harrisburg, PA 17105-3608
DIMENSIONS: mm	TOLERANCES UNLESS OTHERWISE SPECIFIED: 9 PLC ±0.5 1 PLC ±0.13 5 PLC ±0.13 4 PLC ±0.001 ANGLES ±0.001	NAME: SOCKET ASSEMBLY, VERTICAL FB DIMM, SOLDER TAIL, 240 POSITION PRODUCT SPEC: 108-2214 APPLICATION SPEC: 114-13154 WEIGHT: - FINISH: -	SIZE: A1 CAGE CODE: 00779 DRAWING NO: C=1761024 SCALE: 1:1 SHEET: 3 OF 3 REV: B3
MATERIAL: -		CUSTOMER DRAWING	

Компания «Life Electronics» занимается поставками электронных компонентов импортного и отечественного производства от производителей и со складов крупных дистрибьюторов Европы, Америки и Азии.

С конца 2013 года компания активно расширяет линейку поставок компонентов по направлению коаксиальный кабель, кварцевые генераторы и конденсаторы (керамические, пленочные, электролитические), за счёт заключения дистрибьюторских договоров

Мы предлагаем:

- Конкурентоспособные цены и скидки постоянным клиентам.
- Специальные условия для постоянных клиентов.
- Подбор аналогов.
- Поставку компонентов в любых объемах, удовлетворяющих вашим потребностям.
- Приемлемые сроки поставки, возможна ускоренная поставка.
- Доставку товара в любую точку России и стран СНГ.
- Комплексную поставку.
- Работу по проектам и поставку образцов.
- Формирование склада под заказчика.
- Сертификаты соответствия на поставляемую продукцию (по желанию клиента).
- Тестирование поставляемой продукции.
- Поставку компонентов, требующих военную и космическую приемку.
- Входной контроль качества.
- Наличие сертификата ISO.

В составе нашей компании организован Конструкторский отдел, призванный помогать разработчикам, и инженерам.

Конструкторский отдел помогает осуществить:

- Регистрацию проекта у производителя компонентов.
- Техническую поддержку проекта.
- Защиту от снятия компонента с производства.
- Оценку стоимости проекта по компонентам.
- Изготовление тестовой платы монтаж и пусконаладочные работы.



Тел: +7 (812) 336 43 04 (многоканальный)

Email: [org@lifeelectronics.ru](mailto:org@lifeelectronics.ru)