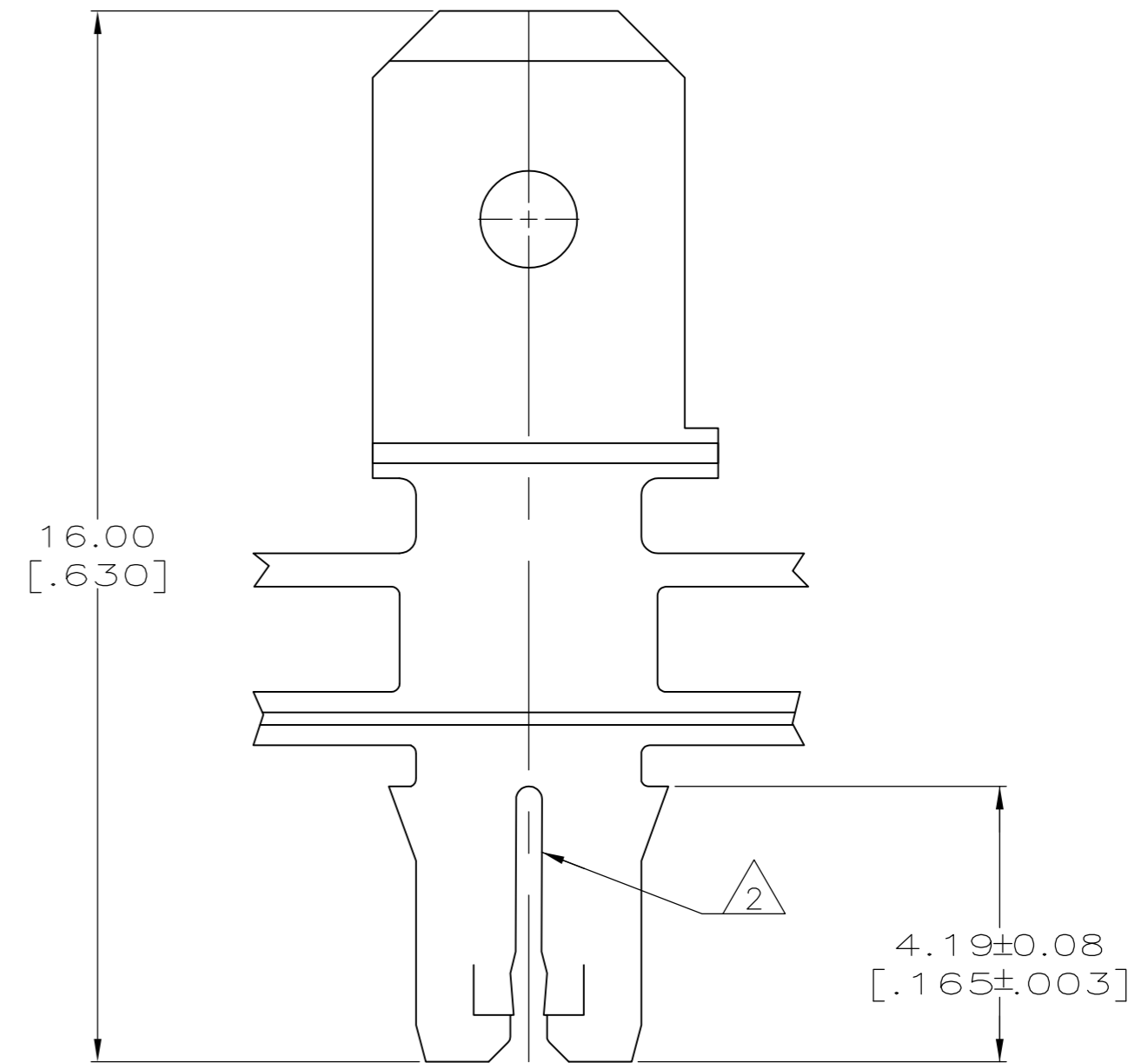
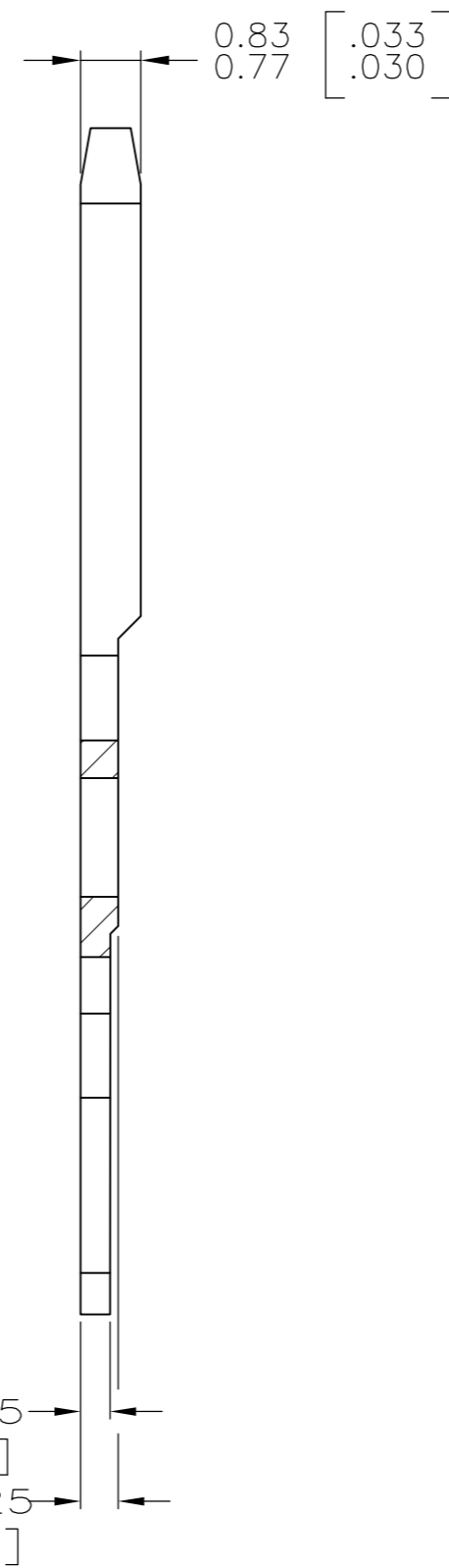
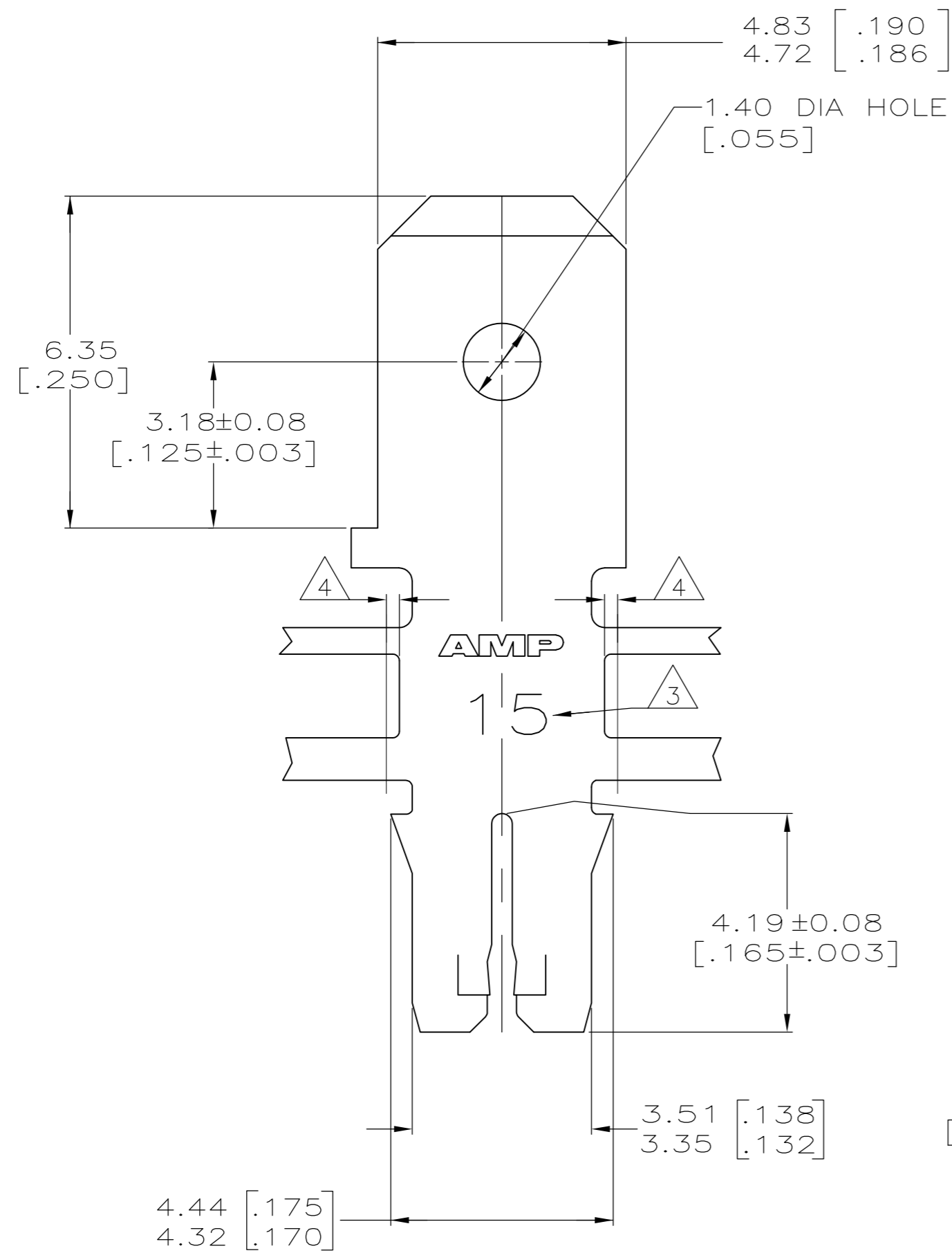


THIS DRAWING IS UNPUBLISHED. RELEASED FOR PUBLICATION  
 © COPYRIGHT - By - ALL RIGHTS RESERVED.

| LOC |     | DIST        |               | REVISIONS |     |      |  |
|-----|-----|-------------|---------------|-----------|-----|------|--|
| P   | LTR | DESCRIPTION |               | DATE      | DWN | APVD |  |
| AF  | 50  | D1          | ECR-13-016672 | 25OCT13   | PKS | RRP  |  |

- 1 CONTINUOUS STRIP ON REELS WITH TERMINALS LOCATED ON 6.86±0.08 [.270±.003] CENTERS
- 2 SLOT ACCEPTS 0.57-0.81mm [#23-#20] AWG COPPER MAGNET WIRE. TWO WIRES OF THE SAME SIZE MAX PER SLOT FOR #23 GAGE. ONE WIRE MAX PER SLOT FOR #22-#20 AWG
- 3 IDENTIFICATION NUMBER 15 FOR THE MAGNET WIRE SLOT SIZE
- 4 0.25[.010] MAX CARRIER CUT-OFF TABS



1217516-1  
PART NUMBER

|   |   |                                       |  |                         |       |   |   |       |   |            |       |   |   |       |   |   |        |   |   |                          |            |                    |
|---|---|---------------------------------------|--|-------------------------|-------|---|---|-------|---|------------|-------|---|---|-------|---|---|--------|---|---|--------------------------|------------|--------------------|
| THIS DRAWING IS A CONTROLLED DOCUMENT.  |   | DWN<br>MICHAEL S. FEHER<br>20OCT2000  |  |                         |       |   |   |       |   |            |       |   |   |       |   |   |        |   |   |                          |            |                    |
| DIMENSIONS:<br>mm [INCHES]  |   | CHK<br>KURT A. RANDOLPH<br>20OCT2000  |  |                         |       |   |   |       |   |            |       |   |   |       |   |   |        |   |   |                          |            |                    |
| TOLERANCES UNLESS OTHERWISE SPECIFIED:  |   | APVD<br>KURT A. RANDOLPH<br>20OCT2000 | NAME<br>TAB, 4.75[.187] FASTON™<br>MAG-MATE™ Slim Line |                         |       |   |   |       |   |            |       |   |   |       |   |   |        |   |   |                          |            |                    |
| <table border="1"> <tr><td>0 PLC</td><td>±</td><td>-</td></tr> <tr><td>1 PLC</td><td>±</td><td>-</td></tr> <tr><td>2 PLC</td><td>±</td><td>0.13[.005]</td></tr> <tr><td>3 PLC</td><td>±</td><td>-</td></tr> <tr><td>4 PLC</td><td>±</td><td>-</td></tr> <tr><td>ANGLES</td><td>±</td><td>-</td></tr> </table> |   | 0 PLC                                 | ±  | -                       | 1 PLC | ± | - | 2 PLC | ± | 0.13[.005] | 3 PLC | ± | - | 4 PLC | ± | - | ANGLES | ± | - | PRODUCT SPEC<br>108-1484 | SIZE<br>A2 | CAGE CODE<br>00779 |
| 0 PLC   | ± | -                                     |  |                         |       |   |   |       |   |            |       |   |   |       |   |   |        |   |   |                          |            |                    |
| 1 PLC   | ± | -                                     |  |                         |       |   |   |       |   |            |       |   |   |       |   |   |        |   |   |                          |            |                    |
| 2 PLC   | ± | 0.13[.005]                            |  |                         |       |   |   |       |   |            |       |   |   |       |   |   |        |   |   |                          |            |                    |
| 3 PLC   | ± | -                                     |  |                         |       |   |   |       |   |            |       |   |   |       |   |   |        |   |   |                          |            |                    |
| 4 PLC   | ± | -                                     |  |                         |       |   |   |       |   |            |       |   |   |       |   |   |        |   |   |                          |            |                    |
| ANGLES  | ± | -                                     |  |                         |       |   |   |       |   |            |       |   |   |       |   |   |        |   |   |                          |            |                    |
| MATERIAL<br>BRASS   |   | FINISH<br>TIN PLATE                   | DRAWING NO<br>114-2140                                 | DRAWING NO<br>C=1217516 |       |   |   |       |   |            |       |   |   |       |   |   |        |   |   |                          |            |                    |
|   |   | WEIGHT<br>-                           | SCALE<br>10:1  | SHEET<br>1 OF 1         |       |   |   |       |   |            |       |   |   |       |   |   |        |   |   |                          |            |                    |
|   |   | CUSTOMER DRAWING                      | REV<br>D1  | RESTRICTED TO<br>-      |       |   |   |       |   |            |       |   |   |       |   |   |        |   |   |                          |            |                    |

Компания «Life Electronics» занимается поставками электронных компонентов импортного и отечественного производства от производителей и со складов крупных дистрибьюторов Европы, Америки и Азии.

С конца 2013 года компания активно расширяет линейку поставок компонентов по направлению коаксиальный кабель, кварцевые генераторы и конденсаторы (керамические, пленочные, электролитические), за счёт заключения дистрибьюторских договоров

Мы предлагаем:

- Конкурентоспособные цены и скидки постоянным клиентам.
- Специальные условия для постоянных клиентов.
- Подбор аналогов.
- Поставку компонентов в любых объемах, удовлетворяющих вашим потребностям.
- Приемлемые сроки поставки, возможна ускоренная поставка.
- Доставку товара в любую точку России и стран СНГ.
- Комплексную поставку.
- Работу по проектам и поставку образцов.
- Формирование склада под заказчика.
- Сертификаты соответствия на поставляемую продукцию (по желанию клиента).
- Тестирование поставляемой продукции.
- Поставку компонентов, требующих военную и космическую приемку.
- Входной контроль качества.
- Наличие сертификата ISO.

В составе нашей компании организован Конструкторский отдел, призванный помогать разработчикам, и инженерам.

Конструкторский отдел помогает осуществить:

- Регистрацию проекта у производителя компонентов.
- Техническую поддержку проекта.
- Защиту от снятия компонента с производства.
- Оценку стоимости проекта по компонентам.
- Изготовление тестовой платы монтаж и пусконаладочные работы.



Тел: +7 (812) 336 43 04 (многоканальный)

Email: [org@lifeelectronics.ru](mailto:org@lifeelectronics.ru)