

**PLEASE CHECK WWW.MOLEX.COM FOR LATEST PART INFORMATION**

**Part Number:** [0002092170](#)  
**Status:** **Active**  
**Overview:** [standard\\_093](#)  
**Description:** 2.36mm (.093") Diameter, Standard .093" Pin and Socket Crimp Terminal, Series 1190, Male, with Tin (Sn) Plated Brass Contact, 14-18 AWG, Large Insulation Crimp, Reel

**Documents:**

[Drawing \(PDF\)](#) [RoHS Certificate of Compliance \(PDF\)](#)

**General**

Product Family	Crimp Terminals
Series	<a href="#">42138</a>
Crimp Quality Equipment	Yes
Overview	<a href="#">standard_093</a>
Product Name	Standard .093"

**Physical**

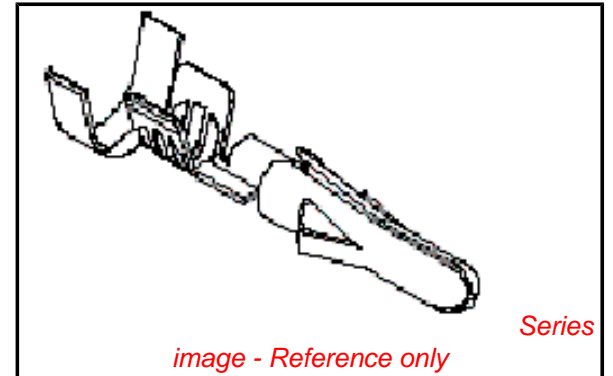
Gender	Male
Material - Metal	Brass
Material - Plating Mating	Tin
Material - Plating Termination	Tin
Packaging Type	Reel
Plating min: Mating (µin)	20
Plating min: Mating (µm)	0.50
Plating min: Termination (µin)	20
Plating min: Termination (µm)	0.50
Termination Interface: Style	Crimp or Compression
Wire Insulation Diameter	4.57mm (.180") max.
Wire Size AWG	14, 16, 18
Wire Size mm <sup>2</sup>	N/A

**Material Info**

Old Part Number	42138-(P901)
-----------------	--------------

**Reference - Drawing Numbers**

Sales Drawing	SD-42138-*
---------------	------------



**EU RoHS**

**ELV and RoHS Compliant**

**REACH SVHC**

**Contains SVHC: No**

**Halogen-Free**

**Status**

**Halogen-Free**

**Need more information on product environmental compliance?**

Email [productcompliance@molex.com](mailto:productcompliance@molex.com)  
 For a multiple part number RoHS Certificate of Compliance, [click here](#)

Please visit the [Contact Us](#) section for any non-product compliance questions.

**China RoHS**



**Search Parts in this Series**

[42138Series](#)

**Use With**

[2629](#) , [1619](#) Plug or Receptacle Housing, [1545](#) Plug or Receptacle Housing, [1396](#) Plug or Receptacle Housing, [1490](#) Plug or Receptacle Housing, [1261](#) Plug or Receptacle Housing, [1292](#) Plug or Receptacle Housing, [1360](#) Plug or Receptacle Housing, [1375](#) Plug or Receptacle Housing, [2163](#) Plug or Receptacle Housings

**Application Tooling | FAQ**

*Tooling specifications and manuals are found by selecting the products below. Crimp Height Specifications are then contained in the Application Tooling Specification document.*

**Global**

Description	Product #
Mini-Mac™ Applicator, Double	<a href="#">0638933000</a>

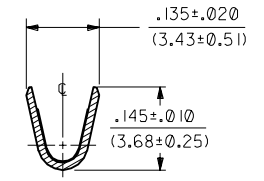
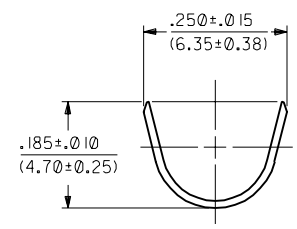
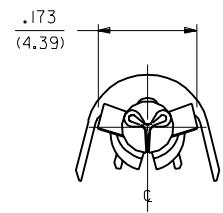
18 AWG Wires, One  
Wire Max Insulation  
4.32mm (.170") and  
One Max Insulation  
2.79mm (.110")  
Mini-Mac™ 0638933100  
Applicator, Insulation  
O.D. 2.36mm -  
4.57mm (.093"  
- .180") and 18 AWG  
SPT-3 Wires  
Mini-Mac™ 0638933200  
Applicator, Double  
18 AWG, Two Wire  
with Insulation  
Diameter of 2.36mm  
- 3.56mm (.093"  
- .140")  
Mini-Mac™ 0638933300  
Applicator, Insulation  
O.D. 2.36mm -  
3.56mm (.093"  
- .140") and 18 AWG  
SPT-3 Wires  
Terminator Die 0011402212

This document was generated on 05/17/2010

**PLEASE CHECK [WWW.MOLEX.COM](http://WWW.MOLEX.COM) FOR LATEST PART INFORMATION**

PART NO.	ENG. NO.	
02-09-2170	42138-(P90)I	
02-09-2171	42138-(P90)IL	
02-09-2172	42138-(P90)I	<b>OBSOLETE</b>
02-09-2173	42138-(P90)IL	
	-	
	-	

42138



**LEGEND**

42138-\*(\*\*\*\*)\*

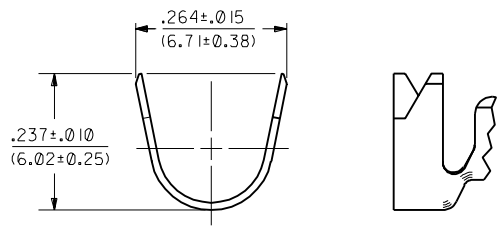
CRIMP STYLE  
BLANK="A"  
I="B"

FORM  
BLANK=CHAIN  
L=LOOSE

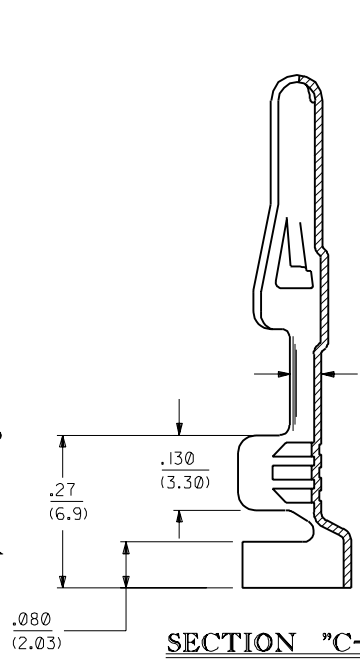
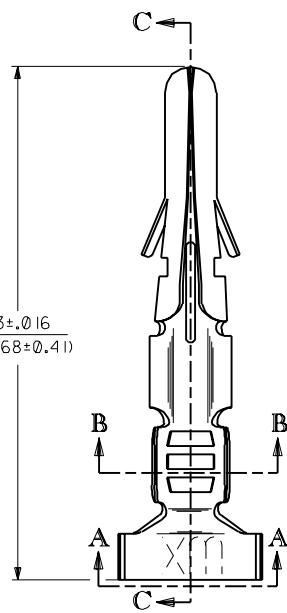
P=PREPLATE  
BLANK=POSTPLATE

FINISH CODE

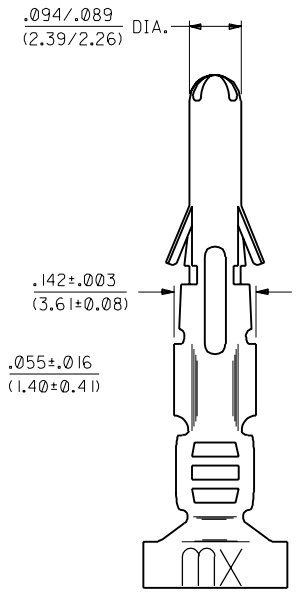
FINISHES, PER ES-88:  
901 HOT TIN DIP .000020/(0.0005) MIN.



**VIEW "A-A"**  
CRIMP STYLE "B"

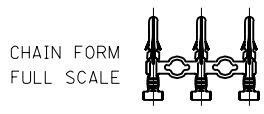


**SECTION "C-C"**



- NOTES:
- TERMINAL FOR USE WITH .093/(2.36) SERIES HOUSINGS AND WILL ACCEPT 14 THRU 18 AWG WIRE.
  - INSULATION CRIMP STYLE "A" ACCEPTS A MAX. INSULATION DIA. OF .180/(4.57). INSULATION CRIMP STYLE "B" IS INTENDED FOR DOUBLE CRIMP OF TWO 18 AWG WIRES; ONE WITH A MAX. INSULATION DIA. OF .170/(4.32), THE OTHER A MAX. INSULATION DIA. OF .110/(2.79).

MATERIAL:  
CARTRIDGE BRASS, ALLOY #C26000,  
.013/(0.33) THICK, SPRING TEMPER.



H	OBSOLETE P/N UCR2002-0270 COMERCI 01/10/9
GI	REVISED EOR U3 0507 STAMBAUGH 99-2-9
G	REVISE PER EOR U3 0507 CXC 4/1/93 RW
F	REVISE PER EOR U3 0159 CXC 2/9/93 RW
E	REVISE PER EOR U2 0674 CXC 4/28/92 RW
D	REVISE & REDRAW PER EOR U2 0081 CXC 2/21/92 RW

DIMENSIONS SHOWN (METRIC) INCH UNLESS OTHERWISE SPECIFIED TOLERANCES ANGULAR ± 1/2°		MFG. SH. REV. LTR. REVISIONS														
<table border="1"> <tr> <th>INCH</th> <th>METRIC</th> </tr> <tr> <td>3 PLACE ± .010</td> <td>---</td> </tr> <tr> <td>2 PLACE ± .014</td> <td>± 0.25</td> </tr> <tr> <td>1 PLACE ---</td> <td>± 0.35</td> </tr> </table>		INCH	METRIC	3 PLACE ± .010	---	2 PLACE ± .014	± 0.25	1 PLACE ---	± 0.35	<table border="1"> <tr> <td>▽ = 0</td> <td>▼ = 0</td> </tr> </table>		▽ = 0	▼ = 0			
INCH	METRIC															
3 PLACE ± .010	---															
2 PLACE ± .014	± 0.25															
1 PLACE ---	± 0.35															
▽ = 0	▼ = 0															
DRAFT WHERE APPLICABLE MUST REMAIN WITHIN DIMENSIONS		REVISE ONLY ON CAD SYSTEM														
<table border="1"> <tr> <td>DRWG. BY: GXC</td> <td>CHK'D BY: RW</td> </tr> <tr> <td>APP'D BY: RS</td> <td>SCALE: 6 : 1</td> </tr> </table>		DRWG. BY: GXC	CHK'D BY: RW	APP'D BY: RS	SCALE: 6 : 1	<table border="1"> <tr> <td>TITLE: CRIMP TERMINAL, MALE .093/(2.36) DIA. 14-18 AWG W/LARGE INSUL.</td> <td>SHEET NO. 1 of 1</td> <td>DATE 2/21/92</td> </tr> <tr> <td colspan="3">MOLEX INCORPORATED U.S.A.</td> </tr> <tr> <td colspan="3">PART NO. SD-42138-*</td> </tr> </table>		TITLE: CRIMP TERMINAL, MALE .093/(2.36) DIA. 14-18 AWG W/LARGE INSUL.	SHEET NO. 1 of 1	DATE 2/21/92	MOLEX INCORPORATED U.S.A.			PART NO. SD-42138-*		
DRWG. BY: GXC	CHK'D BY: RW															
APP'D BY: RS	SCALE: 6 : 1															
TITLE: CRIMP TERMINAL, MALE .093/(2.36) DIA. 14-18 AWG W/LARGE INSUL.	SHEET NO. 1 of 1	DATE 2/21/92														
MOLEX INCORPORATED U.S.A.																
PART NO. SD-42138-*																
THIS DRAWING CONTAINS INFORMATION THAT IS PROPRIETARY TO MOLEX INC. AND SHOULD NOT BE USED WITHOUT WRITTEN PERMISSION.		DIV. CP														

42138

Компания «Life Electronics» занимается поставками электронных компонентов импортного и отечественного производства от производителей и со складов крупных дистрибьюторов Европы, Америки и Азии.

С конца 2013 года компания активно расширяет линейку поставок компонентов по направлению коаксиальный кабель, кварцевые генераторы и конденсаторы (керамические, пленочные, электролитические), за счёт заключения дистрибьюторских договоров

Мы предлагаем:

- Конкурентоспособные цены и скидки постоянным клиентам.
- Специальные условия для постоянных клиентов.
- Подбор аналогов.
- Поставку компонентов в любых объемах, удовлетворяющих вашим потребностям.
- Приемлемые сроки поставки, возможна ускоренная поставка.
- Доставку товара в любую точку России и стран СНГ.
- Комплексную поставку.
- Работу по проектам и поставку образцов.
- Формирование склада под заказчика.
- Сертификаты соответствия на поставляемую продукцию (по желанию клиента).
- Тестирование поставляемой продукции.
- Поставку компонентов, требующих военную и космическую приемку.
- Входной контроль качества.
- Наличие сертификата ISO.

В составе нашей компании организован Конструкторский отдел, призванный помогать разработчикам, и инженерам.

Конструкторский отдел помогает осуществить:

- Регистрацию проекта у производителя компонентов.
- Техническую поддержку проекта.
- Защиту от снятия компонента с производства.
- Оценку стоимости проекта по компонентам.
- Изготовление тестовой платы монтаж и пусконаладочные работы.



Тел: +7 (812) 336 43 04 (многоканальный)

Email: [org@lifeelectronics.ru](mailto:org@lifeelectronics.ru)