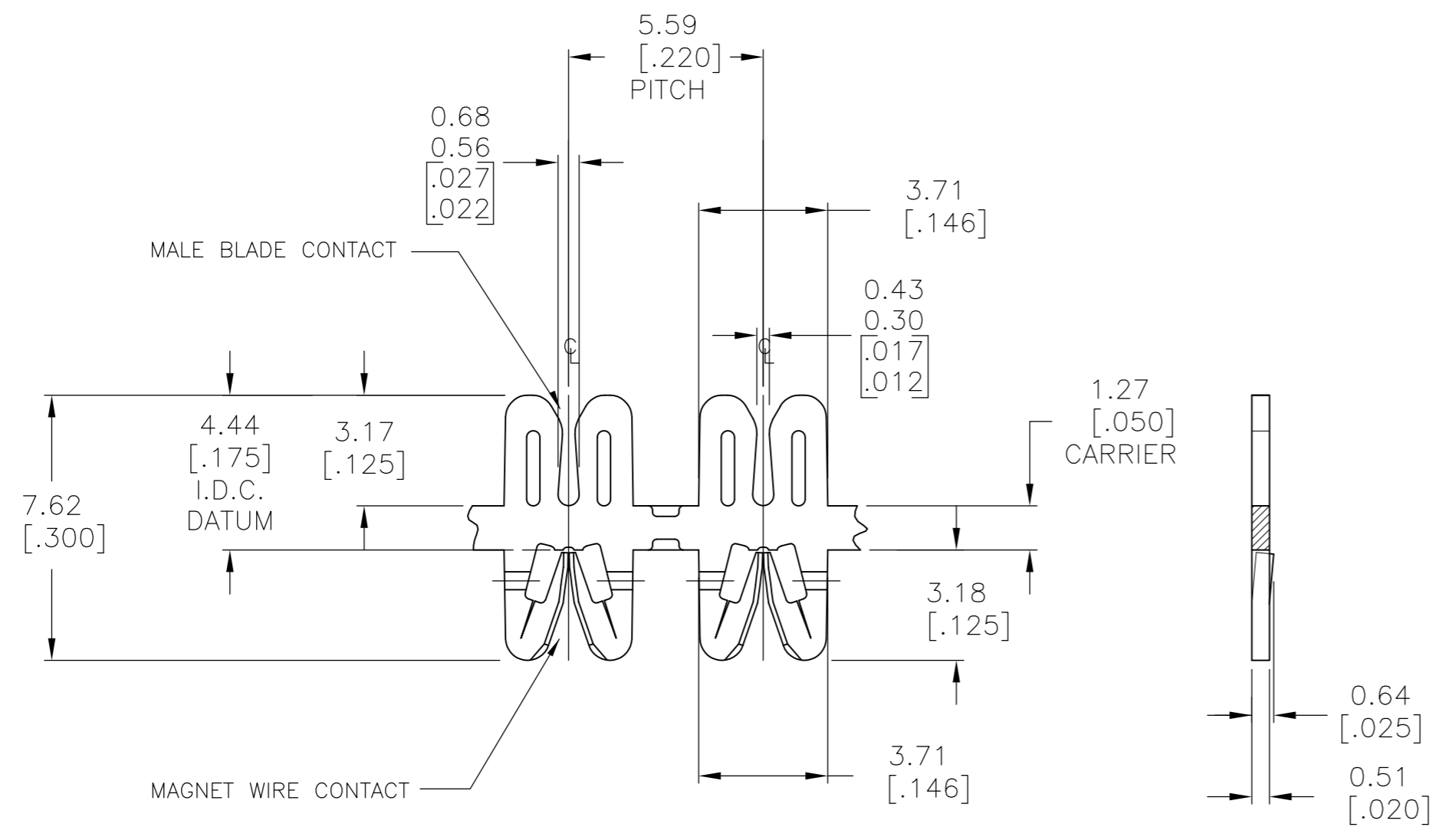
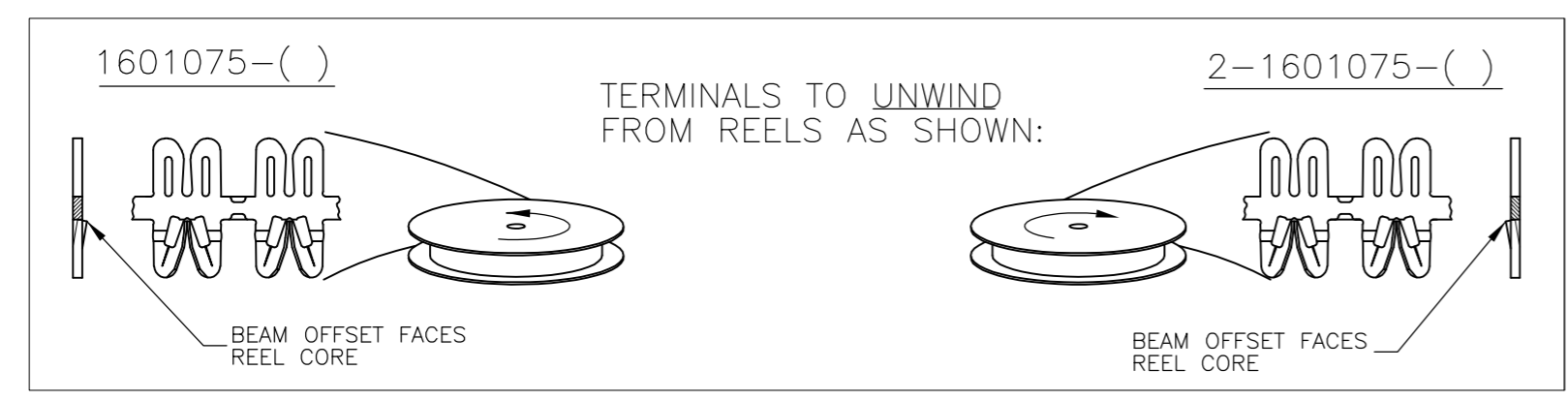
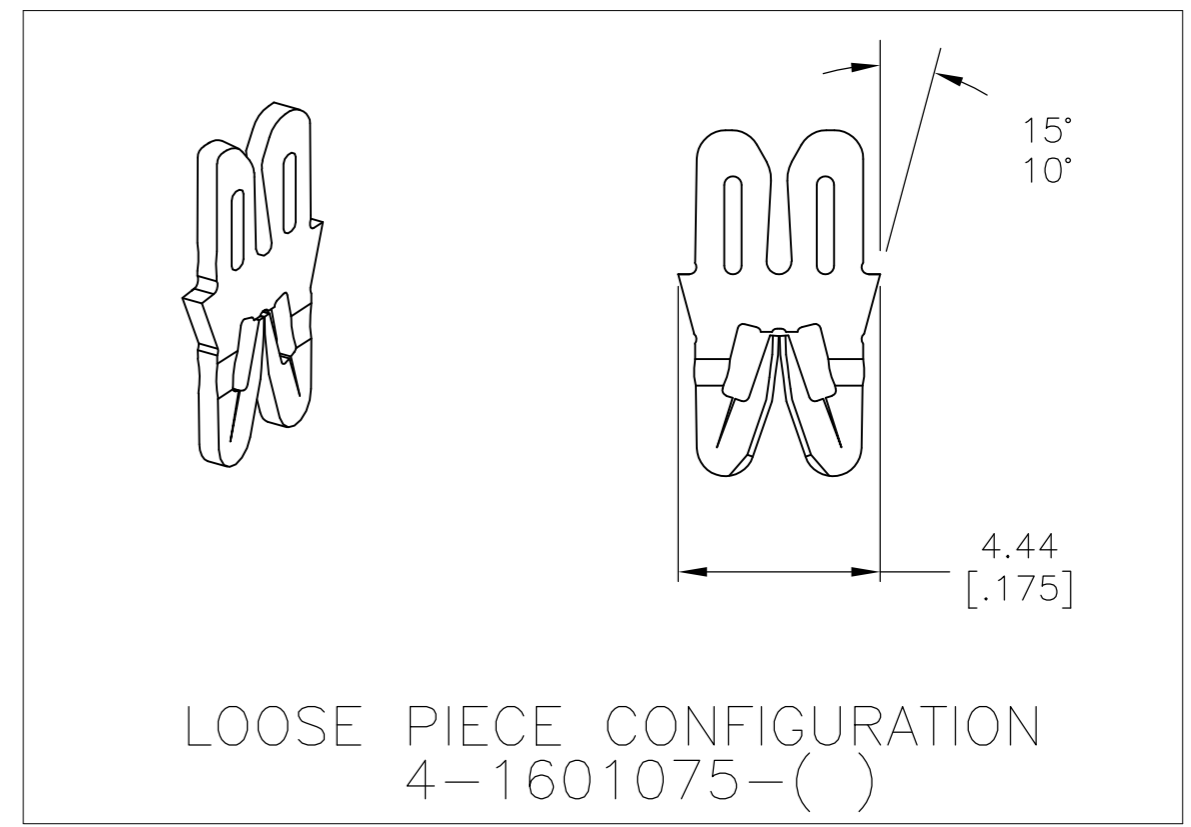


THIS DRAWING IS UNPUBLISHED. RELEASED FOR PUBLICATION  
 © COPYRIGHT BY TYCO ELECTRONICS CORPORATION. ALL RIGHTS RESERVED.

LOC		DIST		REVISIONS			
P	LTR	DESCRIPTION		DATE	DWN	APVD	
		D3	REVISED PER ECR-08-005455	06MAR08	HMR	GJ	



- SPECIFICATIONS:  
 MAGNET WIRE #18 - #34 AWG,  
 0.16MM(.006")-1.02MM(.040") DIA COPPER.  
 OTHER SIZES MAY BE ACCOMMODATED,  
 CONSULT TYCO ELECTRONICS FOR APPROVAL.  
 MALE BLADE 0.5MM(.020") THICK BRASS
- POCKET RECOMMENDATION: #1601425
- TERMINALS TO BE APPLIED PER TYCO ELECTRONICS SPECIFICATION 114-13166 FIGURE 11.



PRE-TIN PLATE OVER COPPER UNDERPLATE	031-145-014	4-1601075-2
POST TIN PLATE OVER NICKEL UNDERPLATE	-	2-1601075-3
PRE-TIN PLATE OVER COPPER UNDERPLATE	131-146-014	2-1601075-2
UNPLATED	131-146-000	2-1601075-1
PRE-TIN PLATE OVER COPPER UNDERPLATE	131-145-014	1601075-2
UNPLATED	131-145-000	1601075-1
FINISH	REFERENCE PART NUMBER	PART NUMBER
THIS DRAWING IS A CONTROLLED DOCUMENT.		
DIMENSIONS: mm [INCHES]		TOLERANCES UNLESS OTHERWISE SPECIFIED: 0 PLC ± - 1 PLC ± 0.25 [.010] 2 PLC ± 0.13 [.005] 3 PLC ± - 4 PLC ± - ANGLES ± 2°
MATERIAL BRASS, SPRING HARD		FINISH SEE TABLE
THIS DRAWING IS A CONTROLLED DOCUMENT.		DWN J.WELLER 11JAN2002 CHK M.FEHER 11JAN2002 APVD K.RANDOLPH 11JAN2002 PRODUCT SPEC 108-2085 APPLICATION SPEC
Tyco Electronics Corporation Harrisburg, PA 17105-3608		NAME STANDARD RANGE WIRE TO BLADE, SIAMEZE TERMINAL
SIZE	CAGE CODE	DRAWING NO
A2	00779	C=1601075
CUSTOMER DRAWING		RESTRICTED TO
SCALE	SHEET	REV
6:1	1 of 1	D3

Компания «Life Electronics» занимается поставками электронных компонентов импортного и отечественного производства от производителей и со складов крупных дистрибьюторов Европы, Америки и Азии.

С конца 2013 года компания активно расширяет линейку поставок компонентов по направлению коаксиальный кабель, кварцевые генераторы и конденсаторы (керамические, пленочные, электролитические), за счёт заключения дистрибьюторских договоров

Мы предлагаем:

- Конкурентоспособные цены и скидки постоянным клиентам.
- Специальные условия для постоянных клиентов.
- Подбор аналогов.
- Поставку компонентов в любых объемах, удовлетворяющих вашим потребностям.
- Приемлемые сроки поставки, возможна ускоренная поставка.
- Доставку товара в любую точку России и стран СНГ.
- Комплексную поставку.
- Работу по проектам и поставку образцов.
- Формирование склада под заказчика.
- Сертификаты соответствия на поставляемую продукцию (по желанию клиента).
- Тестирование поставляемой продукции.
- Поставку компонентов, требующих военную и космическую приемку.
- Входной контроль качества.
- Наличие сертификата ISO.

В составе нашей компании организован Конструкторский отдел, призванный помогать разработчикам, и инженерам.

Конструкторский отдел помогает осуществить:

- Регистрацию проекта у производителя компонентов.
- Техническую поддержку проекта.
- Защиту от снятия компонента с производства.
- Оценку стоимости проекта по компонентам.
- Изготовление тестовой платы монтаж и пусконаладочные работы.



Тел: +7 (812) 336 43 04 (многоканальный)

Email: [org@lifeelectronics.ru](mailto:org@lifeelectronics.ru)