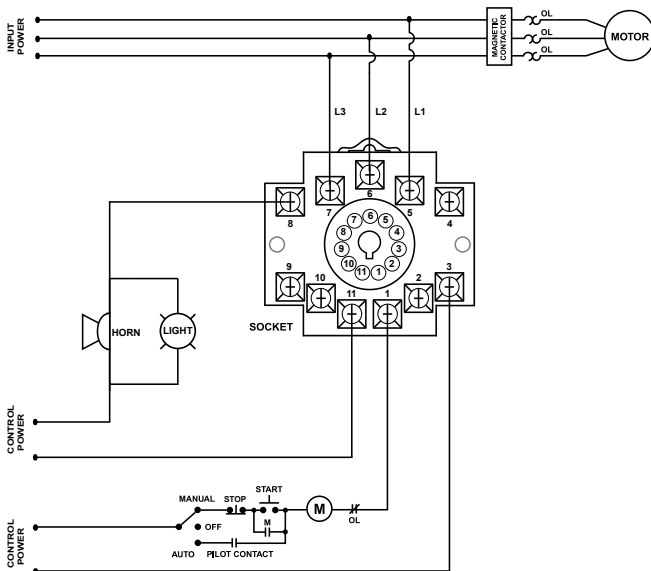


## 201-XXX-DPDT SERIES

### 3-phase voltage/phase monitor



### Wiring Diagram



### Description

The 201-xxx-DPDT Series is an 11-pin octal base plug-in voltage monitor designed to protect 3-phase motors regardless of size. The 201-100-DPDT is used on 95-120VAC, 50/60Hz motors and the 201-200-DPDT is used on 190-240VAC, 50/60Hz motors to prevent damage caused by incoming voltage problems. The units feature two isolated sets of contacts that are ideal for use with two control circuits with different voltages.

The unique microcontroller-based voltage and phase-sensing circuit constantly monitors the voltages to detect harmful power line conditions. When a harmful condition is detected, the MotorSaver's output relays are deactivated after a specified trip delay. The output relays reactivate after power line conditions return to an acceptable level and a specified amount of time has elapsed (restart delay). The trip delay prevents nuisance tripping due to rapidly fluctuating power line conditions.

This unit is also available with a shorter trip delay and faster restart delay. The 201-xxx-DPDT-60mS has a trip delay of 0.5 seconds and a restart delay of 60 milliseconds.

### Features & Benefits

FEATURES	BENEFITS
<b>Proprietary microcontroller based circuitry</b>	Constantly monitors 3 phase voltage to protect against harmful line conditions, even before the motor is started
<b>Compact design for 11-pin; DIN rail or surface mount</b>	Allows flexibility in panel installation
<b>Advanced LED indication</b>	Provides diagnostics which can be used for troubleshooting and to determine relay status
<b>Two isolated Form C relays (DPDT)</b>	Ideal for use in systems which have two control circuits with different voltages

### Accessories



#### OT11PC Octal Socket

11-pin surface & DIN rail mountable. Rated for 10A @ 300VAC

### Ordering Information

MODEL	LINE VOLTAGE	DESCRIPTION
201-100-DPDT	95-120VAC	Fixed unbalance, trip delay 4s for low voltage fault and 2s for unbalance and phase loss, restart delay 2s
201-200-DPDT	190-240VAC	Fixed unbalance, trip delay 4s for low voltage fault and 2s for unbalance and phase loss, restart delay 2s
201-100-DPDT-60mS	95-120VAC	Fixed unbalance, trip delay 0.5s, restart delay 60mS

## 201-XXX-DPDT SERIES

### Specifications

#### Input Characteristics

##### Line Voltage

**201-100-DPDT,**  
**201-100-DPDT-60mS** 95-120VAC

**201-200-DPDT,**  
**201-200-DPDT-60mS** 190-240VAC

**Frequency** 50/60Hz

#### Functional Characteristics

##### Low Voltage (% of setpoint)

**Trip** 90% +/-1%

**Reset** 93% +/-1%

##### Voltage Unbalance

**Trip** 6%

**Reset.** 4.5%

##### Trip Delay Times

**Low Voltage** 4 seconds

**Unbalance, Phasing Faults** 2 seconds

**Models with -60ms option** 0.5 second

##### Restart Delay Times

##### After a Fault or Complete

**Power Loss** 2 seconds

**Models with -60mS option** 60 milliseconds

#### Output Characteristics

##### Output Contact Rating (DPDT)

**Pilot Duty** 480VA @ 240VAC

**General Purpose** 10A @ 240VAC

#### General Characteristics

**Temperature Range** -40° to 70°C (-40° to 158°F)

**Maximum Input Power** 5 W

#### Standards Passed

**Electrostatic Discharge (ESD)** IEC 61000-4-2, Level 3, 6kV contact, 8kV air

#### Radio Frequency

**Immunity, Radiated** 150MHz, 10V/m

**Fast Transient Burst** IEC 61000-4-4, Level 3, 2.5kV input power

#### Safety Marks

##### UL (OT11PC octal

**socket required)** UL508 (File #E68520)

**CE** IEC 60947-6-2

#### Dimensions

**H** 44.45 mm (1.75"); **W** 60.33 mm (2.38");

**D** 104.78 mm (4.125")

**Weight** 0.65 lb. (10.4 oz., 294.84 g)

**Mounting Method** DIN rail or surface mount (plug in to

OT11PC socket)

**Socket Available** Model OT11PC (UL Rated 300V)

The 300V socket can be surface mounted or installed on DIN Rail.

Must use Model OT11PC socket for UL Rating!

\*Note: Manufacturer's recommended screw terminal torque for the RB Series and OT Series Octal Sockets is 12 in.-lbs.

Компания «Life Electronics» занимается поставками электронных компонентов импортного и отечественного производства от производителей и со складов крупных дистрибьюторов Европы, Америки и Азии.

С конца 2013 года компания активно расширяет линейку поставок компонентов по направлению коаксиальный кабель, кварцевые генераторы и конденсаторы (керамические, пленочные, электролитические), за счёт заключения дистрибьюторских договоров

Мы предлагаем:

- Конкурентоспособные цены и скидки постоянным клиентам.
- Специальные условия для постоянных клиентов.
- Подбор аналогов.
- Поставку компонентов в любых объемах, удовлетворяющих вашим потребностям.
- Приемлемые сроки поставки, возможна ускоренная поставка.
- Доставку товара в любую точку России и стран СНГ.
- Комплексную поставку.
- Работу по проектам и поставку образцов.
- Формирование склада под заказчика.
- Сертификаты соответствия на поставляемую продукцию (по желанию клиента).
- Тестирование поставляемой продукции.
- Поставку компонентов, требующих военную и космическую приемку.
- Входной контроль качества.
- Наличие сертификата ISO.

В составе нашей компании организован Конструкторский отдел, призванный помогать разработчикам, и инженерам.

Конструкторский отдел помогает осуществить:

- Регистрацию проекта у производителя компонентов.
- Техническую поддержку проекта.
- Защиту от снятия компонента с производства.
- Оценку стоимости проекта по компонентам.
- Изготовление тестовой платы монтаж и пусконаладочные работы.



Тел: +7 (812) 336 43 04 (многоканальный)

Email: [org@lifeelectronics.ru](mailto:org@lifeelectronics.ru)