

THIS DRAWING IS UNPUBLISHED.

RELEASED FOR PUBLICATION

-, -

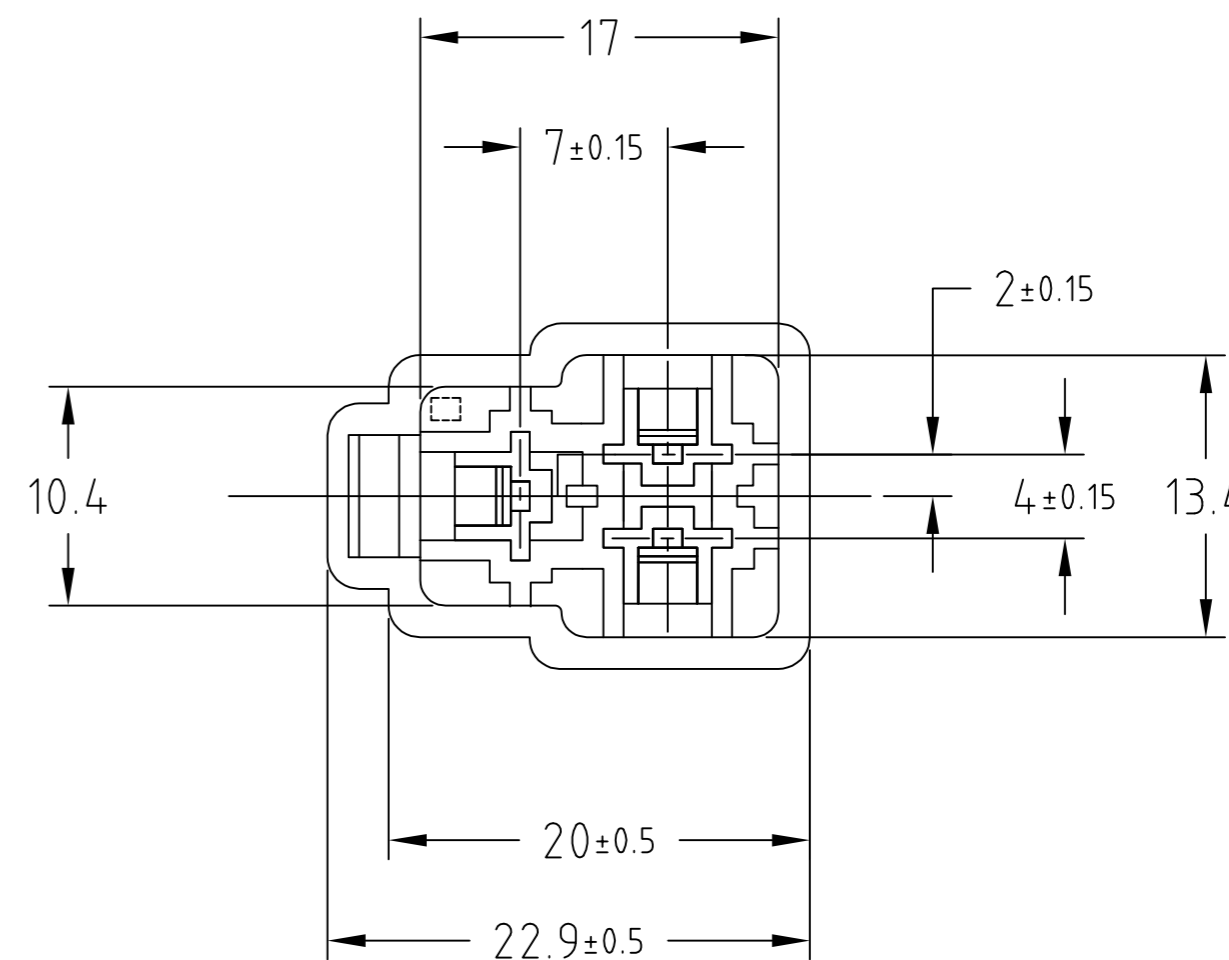
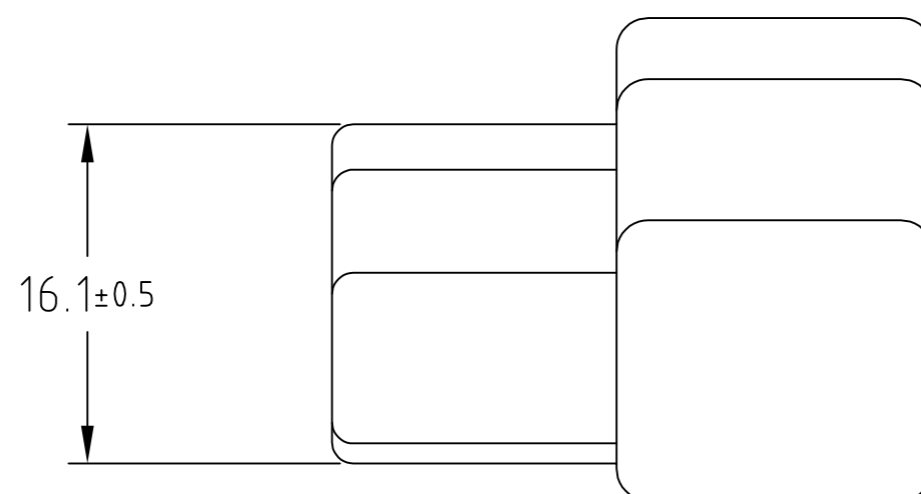
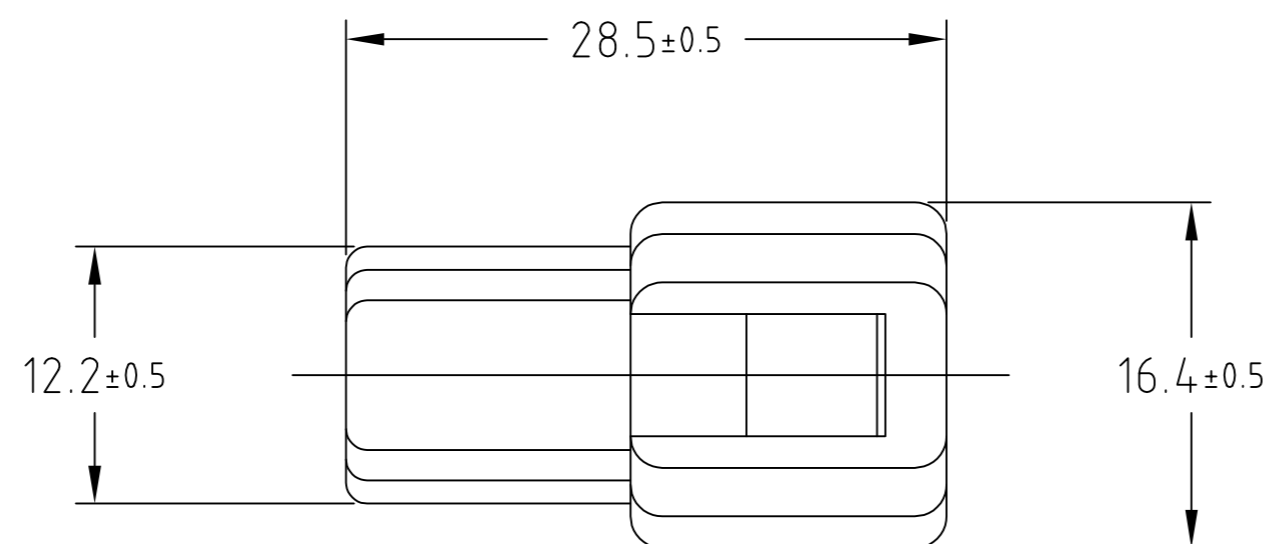
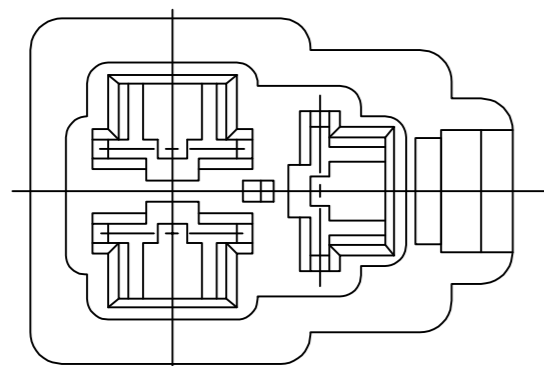
© COPYRIGHT - By -

ALL RIGHTS RESERVED.

REVISIONS

変更

P	LTR	DESCRIPTION	DATE	DWN	APVD
E4		REVISED PER ECR-17-012979	11SEP2017	BDA	TD



注記

1. かん合する相手ハウジングは型番 172132

2. 使用端子は型番 170340,170341,170349

△材料：6/6ナイロン（UL94V-2）

△材料：6/6ナイロン（UL94V-0）

NOTES

1. THE MATING PLUG HOUSING P/N : 172132

2. APPLIED CONTACT P/N : 170340,170341,170349

△ MATERIAL : 6/6NYLON (UL94V-2)

△ MATERIAL : 6/6NYLON (UL94V-0)

△ OBSOLETE PARTS: OBSOLETE CIS STREAMLINING PER D.RENAUD/D.SINISI

	△4	NATURAL	1-172131-1
△5	OBSOLETE	LIGHT GRAY	6-172131-6
		RED	-9
△5	OBSOLETE	ORANGE	-8
		YELLOW	-7
		GRAY	-6
		BLUE	-5
		GREEN	-4
△5	OBSOLETE	BROWN	-3
		BLACK	-2
	△3	NATURAL	172131-1
	材料	色調	型番
	MATERIAL	COLOR	PART NUMBER

THIS DRAWING IS A CONTROLLED DOCUMENT.		DWN J.SATO 14OCT2008	TE Connectivity	
DIMENSIONS: 単位： 耗 mm		CHK S.MANABE 14OCT2008		
TOLERANCES UNLESS OTHERWISE SPECIFIED: 一般公差		APVD S.MANABE 14OCT2008	NAME 名称 250 SERIES HOUSING LANCE CONNECTOR 3POS CAP HOUSING	
0 PLC ± 0.2 1 PLC ± 0.25 2 PLC ± 0.3 3 PLC ± 4 PLC ± ANGLES ± 3°		PRODUCT SPEC 製品規格	SIZE A3	
MATERIAL 材料 SEE NOTE		APPLICATION SPEC 取付適用規格	CAGE CODE 00779	DRAWING NO 番号 C=172131
		WEIGHT	RESTRICTED TO —	
		CUSTOMER DRAWING	SCALE 尺度 2:1	SHEET 1 OF 1
			REV E4	

Компания «Life Electronics» занимается поставками электронных компонентов импортного и отечественного производства от производителей и со складов крупных дистрибьюторов Европы, Америки и Азии.

С конца 2013 года компания активно расширяет линейку поставок компонентов по направлению коаксиальный кабель, кварцевые генераторы и конденсаторы (керамические, пленочные, электролитические), за счёт заключения дистрибьюторских договоров

Мы предлагаем:

- Конкурентоспособные цены и скидки постоянным клиентам.
- Специальные условия для постоянных клиентов.
- Подбор аналогов.
- Поставку компонентов в любых объемах, удовлетворяющих вашим потребностям.
- Приемлемые сроки поставки, возможна ускоренная поставка.
- Доставку товара в любую точку России и стран СНГ.
- Комплексную поставку.
- Работу по проектам и поставку образцов.
- Формирование склада под заказчика.
- Сертификаты соответствия на поставляемую продукцию (по желанию клиента).
- Тестирование поставляемой продукции.
- Поставку компонентов, требующих военную и космическую приемку.
- Входной контроль качества.
- Наличие сертификата ISO.

В составе нашей компании организован Конструкторский отдел, призванный помогать разработчикам, и инженерам.

Конструкторский отдел помогает осуществить:

- Регистрацию проекта у производителя компонентов.
- Техническую поддержку проекта.
- Защиту от снятия компонента с производства.
- Оценку стоимости проекта по компонентам.
- Изготовление тестовой платы монтаж и пусконаладочные работы.



Тел: +7 (812) 336 43 04 (многоканальный)

Email: [org@lifeelectronics.ru](mailto:org@lifeelectronics.ru)