

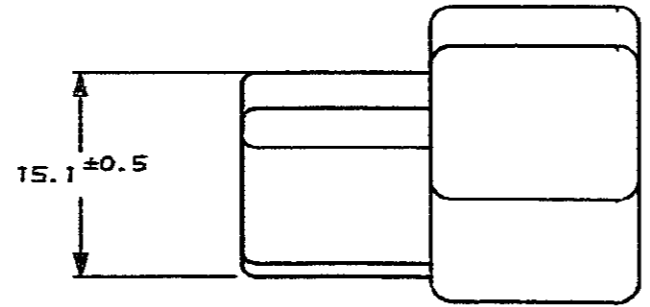
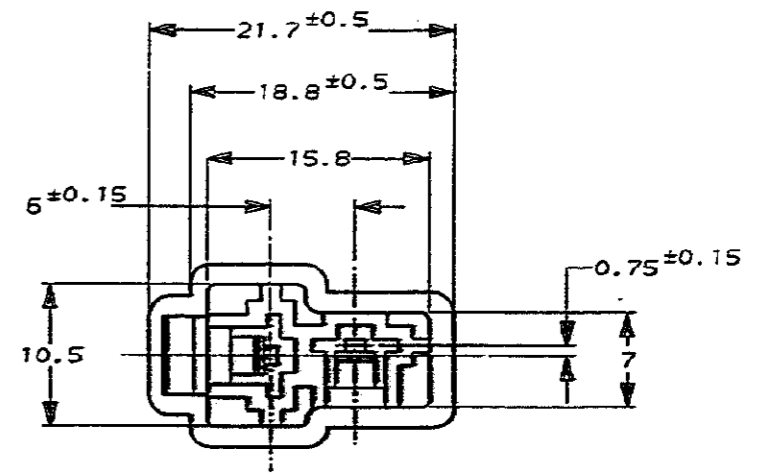
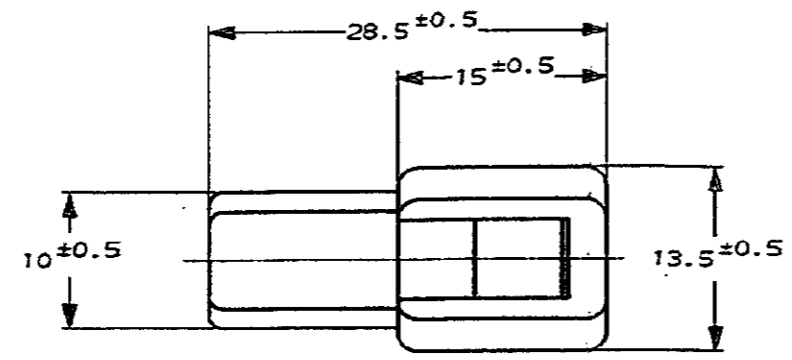
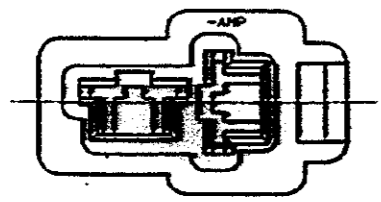
NUMBER  
C-172129



METRIC

ALL DIMENSIONS IN MM. DO NOT SCALE PRINT

PRINT DIST



注.

- 1. 嵌合する相手ハウジングは型番172130
- 2. 使用端子は型番170340, 170341, 170349

NOTE.

- 1. THE MATING PLUG HOUSING, P/N 172130
- 2. APPLIED CONTACT, P/N 170340, 170341, 170349

△ OBSOLETE PARTS: OBSOLETE CIS STREAMLINING PER D.RENAUD/D.SINISI

△ OBSOLETE

△ OBSOLETE

淡灰 (LIGHT GRAY)	6-172129-5
自然色 (NATURAL) 94V-0	1-▲-1
赤 (RED)	-9
橙 (ORANGE)	-8
青 (BLUE)	-5
緑 (GREEN)	-4
茶 (BROWN)	-3
黒 (BLACK)	▼-2
自然色 (NATURAL)	172129-1
色 (COLOR)	番号 (NUMBER)



絶縁電線径範囲 (WIRE RANGE) mm <sup>2</sup> (AWG)		絶縁被覆 (INSULATION DIA.) mm		名称 (NAME) "250"シリーズ ハウジング ランス コネクタ 2極 キャップ ハウジング "250" SERIES HOUSING LANCE CONNECTOR 2P CAP HOUSING	
材料 (MATERIAL) 6/6 ナイロン (6/6 NYLON)		仕上 (FINISH) 色: 表参照 (COLOR: SEE TABLE)		一般公差 (GENERAL TOLERANCE) 寸法 (SCALED) 公差 (TOLERANCE) 角度 (ANGLE)	
DR. <i>K. Yamada</i> 9/10/93		DE. <i>K. Yamada</i> 9/10/93		LOC 番号 (LOC. NO.) B J C-172129	
C2	REVISED PER ECO-11-005030	RK	HMR	22MAR11	
LTR	変更 (REVISION RECORD)	DR	CHK	DATE	
		APR. <i>T. Yamada</i> 9/10/93		SHEET 1 OF 1	

Компания «Life Electronics» занимается поставками электронных компонентов импортного и отечественного производства от производителей и со складов крупных дистрибьюторов Европы, Америки и Азии.

С конца 2013 года компания активно расширяет линейку поставок компонентов по направлению коаксиальный кабель, кварцевые генераторы и конденсаторы (керамические, пленочные, электролитические), за счёт заключения дистрибьюторских договоров

Мы предлагаем:

- Конкурентоспособные цены и скидки постоянным клиентам.
- Специальные условия для постоянных клиентов.
- Подбор аналогов.
- Поставку компонентов в любых объемах, удовлетворяющих вашим потребностям.
- Приемлемые сроки поставки, возможна ускоренная поставка.
- Доставку товара в любую точку России и стран СНГ.
- Комплексную поставку.
- Работу по проектам и поставку образцов.
- Формирование склада под заказчика.
- Сертификаты соответствия на поставляемую продукцию (по желанию клиента).
- Тестирование поставляемой продукции.
- Поставку компонентов, требующих военную и космическую приемку.
- Входной контроль качества.
- Наличие сертификата ISO.

В составе нашей компании организован Конструкторский отдел, призванный помогать разработчикам, и инженерам.

Конструкторский отдел помогает осуществить:

- Регистрацию проекта у производителя компонентов.
- Техническую поддержку проекта.
- Защиту от снятия компонента с производства.
- Оценку стоимости проекта по компонентам.
- Изготовление тестовой платы монтаж и пусконаладочные работы.



Тел: +7 (812) 336 43 04 (многоканальный)

Email: [org@lifeelectronics.ru](mailto:org@lifeelectronics.ru)