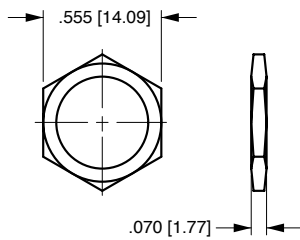
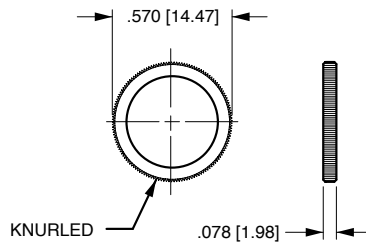


## Bushing Accessories

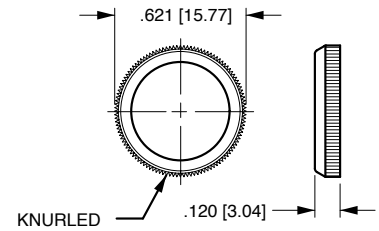
The hardware options and accessories listed below were specifically designed to be used with toggle and pushbutton switches. The drawings are representative of the actual products. When other hardware options are required, please consult factory.



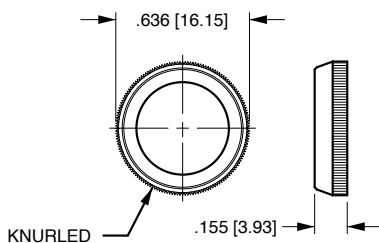
**STANDARD HEXNUT**  
 .562 in. [14.27 mm] X .076 in. [1.93 mm]  
 NICKEL: 380-08602  
 BLACK: 380-08606



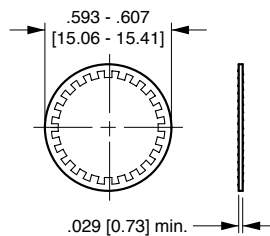
**STANDARD FACENUT**  
 .570 in. [14.47 mm] X .078 in. [1.98 mm]  
 NICKEL: 380-08693  
 BLACK: 380-08694



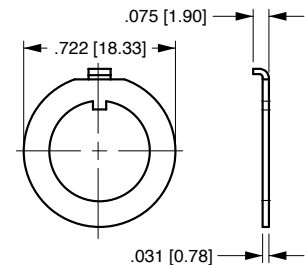
**PLASTIC FACENUT**  
 (Wrench Supplied N/C)  
 .625 in. [15.87 mm] X .120 in. [3.04 mm]  
 BLACK: 384-17126-001  
 RED: 384-17126-002  
 WHITE: 384-17126-003



**DRESS FACENUT**  
 .636 in. [16.15 mm] X .155 in. [3.93 mm]  
 NICKEL: 380-08810  
 BLACK: 380-08811

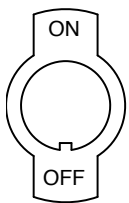


**LOCKWASHER**  
 NICKEL-PLATED: 728-15907

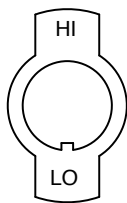


**LOCKING RING**  
 ZINC: 728-15946  
 BLACK: 728-15947

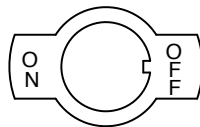
All indicator plates are nickel-plated steel. Odd keyway locations, alternate imprints and plating available on special order. Contact factory for minimum quantities and specifications.



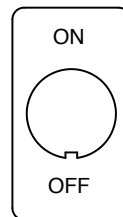
**Y01**  
 272-06747



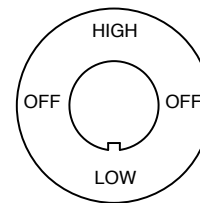
**Y02**  
 272-06764



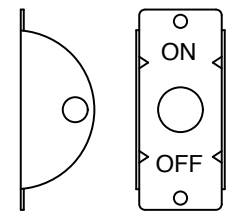
**Y51**  
 272-06842



**Y101**  
 272-06935



**Y311**  
 272-07258



**Y500**  
 272-07293

ALL PLATES SHOWN FIT 15/32" (.465 [11.81]) BUSHINGS



Компания «Life Electronics» занимается поставками электронных компонентов импортного и отечественного производства от производителей и со складов крупных дистрибьюторов Европы, Америки и Азии.

С конца 2013 года компания активно расширяет линейку поставок компонентов по направлению коаксиальный кабель, кварцевые генераторы и конденсаторы (керамические, пленочные, электролитические), за счёт заключения дистрибьюторских договоров

Мы предлагаем:

- Конкурентоспособные цены и скидки постоянным клиентам.
- Специальные условия для постоянных клиентов.
- Подбор аналогов.
- Поставку компонентов в любых объемах, удовлетворяющих вашим потребностям.
- Приемлемые сроки поставки, возможна ускоренная поставка.
- Доставку товара в любую точку России и стран СНГ.
- Комплексную поставку.
- Работу по проектам и поставку образцов.
- Формирование склада под заказчика.
- Сертификаты соответствия на поставляемую продукцию (по желанию клиента).
- Тестирование поставляемой продукции.
- Поставку компонентов, требующих военную и космическую приемку.
- Входной контроль качества.
- Наличие сертификата ISO.

В составе нашей компании организован Конструкторский отдел, призванный помогать разработчикам, и инженерам.

Конструкторский отдел помогает осуществить:

- Регистрацию проекта у производителя компонентов.
- Техническую поддержку проекта.
- Защиту от снятия компонента с производства.
- Оценку стоимости проекта по компонентам.
- Изготовление тестовой платы монтаж и пусконаладочные работы.



Тел: +7 (812) 336 43 04 (многоканальный)

Email: [org@lifeelectronics.ru](mailto:org@lifeelectronics.ru)