



HEYClip™ Unscrewing Snap Rivets

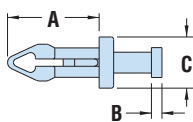
WILL FIT THESE PANELS						PART NO.	DESCRIPTION	PART DIMENSIONS						STYLE
MOUNTING HOLE DIA.		ASSEMBLED PANEL THICKNESS						A Length		B Head Height		C Head Diameter		
in.	mm.	Min. in.	Max. in.	Min. mm.	Max. mm.			in.	mm.	in.	mm.	in.	mm.	
HUSR Series														
.197	5,0	.059	1,5	.236	6,0	4330	HUSR 197-158	.43	11,0	.15	3,9	.47	12,0	1
.236	6,0	.059	1,5	.236	6,0	4331	HUSR 236-059	.43	11,0	.15	3,9	.63	16,0	
.315	8,0	.118	3,0	.394	10,0	4332	HUSR 315-118	.55	14,0	.16	4,0	.79	20,0	
		.276	7,0	.315	8,0	4333	HUSR 315-276	.80	20,3	.14	3,6	.79	20,0	3

Standard color black.

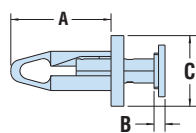
HEYClip™ Tough Rivets

WILL FIT THESE PANELS								PART NO.	DESCRIPTION	PART DIMENSIONS					
MOUNTING HOLE DIAMETER		ASSEMBLED PANEL THICKNESS				A Length Below Panel				B Head Height		C Head Diameter			
Minimum in.	Maximum mm.	Minimum in.	Maximum in.	Minimum mm.	Maximum mm.	in.	mm.			in.	mm.	in.	mm.		
Mini - MTR Series															
.122	3,1	.128	3,3	.155	3,9	.180	4,6	12475	MTR 180-125	.37	9,4	.05	1,3	.22	5,5
.144	3,7	.154	3,9	.265	6,7	.290	7,4	12477	MTR 290-150	.47	11,9	.05	1,3	.30	7,6
Standard - TR Series															
.193	4,9	.205	5,2	.059	1,5	.181	4,6	12466	TR 181-199	.45	11,3	.08	2,1	.28	7,2
.250	6,4	.276	7,0	.098	2,5	.315	8,0	12468	TR 315-263	.90	22,8	.11	2,8		
.315	8,0	.325	8,3	.118	3,0	.315	8,0	12469	TR 315-320	.83	21,1	.09	2,3	.59	15,0

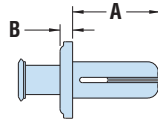
Standard color black.



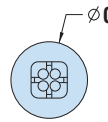
MTR Series



TR Series



HRR Series



HEYClip™ Removable Rivets

ALL NEW PRODUCTS

WILL FIT THESE PANELS				PART NO.	DESCRIPTION	PART DIMENSION					
Mounting Hole Diameter		Assembled Panel Thickness				A Length Below Panel		B Head Height		C Head Diameter	
in.	mm.	in.	mm.			in.	mm.	in.	mm.	in.	mm.
.188	4,8	.062	1,6	12220	HRR 062-188	.50	12,7	.07	1,8	.38	9,5
		.125	3,2	12221	HRR 125-188						
		.062	1,6	12222*	HRR 062-250						
.250	6,4	.125	3,2	12223	HRR 125-250	.50	12,7	.07	1,8	.44	11,1
		.187	4,7	12224	HRR 187-250						

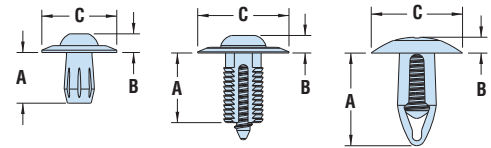
Standard color natural.

*Will also fit .210" x .218" square hole (for Darling Shelves).

	HUSR & HRR	MTR	TR
Material	Nylon 6/6	Heat stabilized Nylon 6	Impact Modified Nylon 6/6
Flammability Rating	94V-2	94 V-2	94HB
Temperature Range	32°F (0°C) to 185°F (85°C)	32°F (0°C) to 230°F (110°C)	-40°F (-40°C) to 185°F (85°C)



- Phillips head screw driver required for removal.



Style 1

Style 2

Style 3



- Molded from impact modified nylon for vibration resistance.
- One-piece design requires no tools for installation.
- Provide solid, vibration-resistant connections by means of front mount, blind side fixing.
- Provide neat and smooth finishes for fastening applications.
- Removable by pulling the pin out of the grommet; reusable.



- Two-piece rivet can be removed by retracting the pin then the body.
- Slot in line with pin for pin removal with small screw driver, fingernail or other sharp edge underneath the head of the pin.

Компания «Life Electronics» занимается поставками электронных компонентов импортного и отечественного производства от производителей и со складов крупных дистрибьюторов Европы, Америки и Азии.

С конца 2013 года компания активно расширяет линейку поставок компонентов по направлению коаксиальный кабель, кварцевые генераторы и конденсаторы (керамические, пленочные, электролитические), за счёт заключения дистрибьюторских договоров

Мы предлагаем:

- Конкуренеспособные цены и скидки постоянным клиентам.
- Специальные условия для постоянных клиентов.
- Подбор аналогов.
- Поставку компонентов в любых объемах, удовлетворяющих вашим потребностям.
- Приемлемые сроки поставки, возможна ускоренная поставка.
- Доставку товара в любую точку России и стран СНГ.
- Комплексную поставку.
- Работу по проектам и поставку образцов.
- Формирование склада под заказчика.
- Сертификаты соответствия на поставляемую продукцию (по желанию клиента).
- Тестирование поставляемой продукции.
- Поставку компонентов, требующих военную и космическую приемку.
- Входной контроль качества.
- Наличие сертификата ISO.

В составе нашей компании организован Конструкторский отдел, призванный помогать разработчикам, и инженерам.

Конструкторский отдел помогает осуществить:

- Регистрацию проекта у производителя компонентов.
- Техническую поддержку проекта.
- Защиту от снятия компонента с производства.
- Оценку стоимости проекта по компонентам.
- Изготовление тестовой платы монтаж и пусконаладочные работы.



Тел: +7 (812) 336 43 04 (многоканальный)

Email: org@lifeelectronics.ru