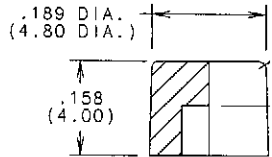
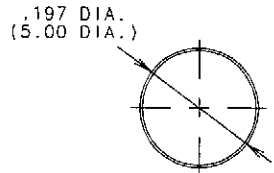


PART NUMBER EXAMPLE
38HH2040-A-2

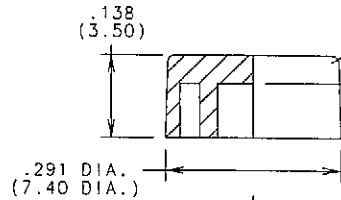
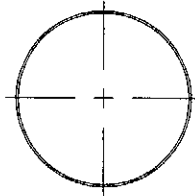
MODEL #	SIZE	COLOR
38HH2040	A = .197" DIA. B = .291" DIA.	1 = WHITE 2 = BLACK 3 = RED 4 = ORANGE 5 = YELLOW 6 = GREEN 7 = BLUE 8 = BROWN 9 = GRAY

NOTES:
1. CAPS FIT SUB-MINIATURE PUSHBUTTON SWITCHES

"A" SIZE



"B" SIZE



UNLESS OTHERWISE SPECIFIED TOLERANCES AND DIMENSIONS ARE IN INCHES LINEAR ± .015 DIAMETERS ± .010 ANGULAR ± 1° LIMITS APPLY BEFORE FINISHING DO NOT SCALE THIS PRINT	APPROVED DATE RTK 11-3-05	Grayhill GRAYHILL, INC. 561 HILLGROVE AVE. PHONE (708) LA GRANGE, IL 60525 354-1040	
	CHECKED DATE JOD 11-3-05	BUTTON CAP	
CRITICAL CHARACTERISTIC FLAGS PER GRAYHILL SPEC.SOP2338 -- CRITICAL CHARACTERISTIC FLAG -- Cpk REQUIRED -- S.P.C. FLAG (CONTROL CHART REQ'D ON FEATURE SPECIFIED)	DRAWN DATE CWS 11-3-05		
	FINISH	UNIT WEIGHT	ISSUE B
	MATERIAL	SCALE 5:1	SHEET 1 OF 1
CADAM DRAWING: 38HH2040-X_B_001			

Компания «Life Electronics» занимается поставками электронных компонентов импортного и отечественного производства от производителей и со складов крупных дистрибьюторов Европы, Америки и Азии.

С конца 2013 года компания активно расширяет линейку поставок компонентов по направлению коаксиальный кабель, кварцевые генераторы и конденсаторы (керамические, пленочные, электролитические), за счёт заключения дистрибьюторских договоров

Мы предлагаем:

- Конкуренспособные цены и скидки постоянным клиентам.
- Специальные условия для постоянных клиентов.
- Подбор аналогов.
- Поставку компонентов в любых объемах, удовлетворяющих вашим потребностям.
- Приемлемые сроки поставки, возможна ускоренная поставка.
- Доставку товара в любую точку России и стран СНГ.
- Комплексную поставку.
- Работу по проектам и поставку образцов.
- Формирование склада под заказчика.
- Сертификаты соответствия на поставляемую продукцию (по желанию клиента).
- Тестирование поставляемой продукции.
- Поставку компонентов, требующих военную и космическую приемку.
- Входной контроль качества.
- Наличие сертификата ISO.

В составе нашей компании организован Конструкторский отдел, призванный помогать разработчикам, и инженерам.

Конструкторский отдел помогает осуществить:

- Регистрацию проекта у производителя компонентов.
- Техническую поддержку проекта.
- Защиту от снятия компонента с производства.
- Оценку стоимости проекта по компонентам.
- Изготовление тестовой платы монтаж и пусконаладочные работы.



Тел: +7 (812) 336 43 04 (многоканальный)

Email: org@lifeelectronics.ru