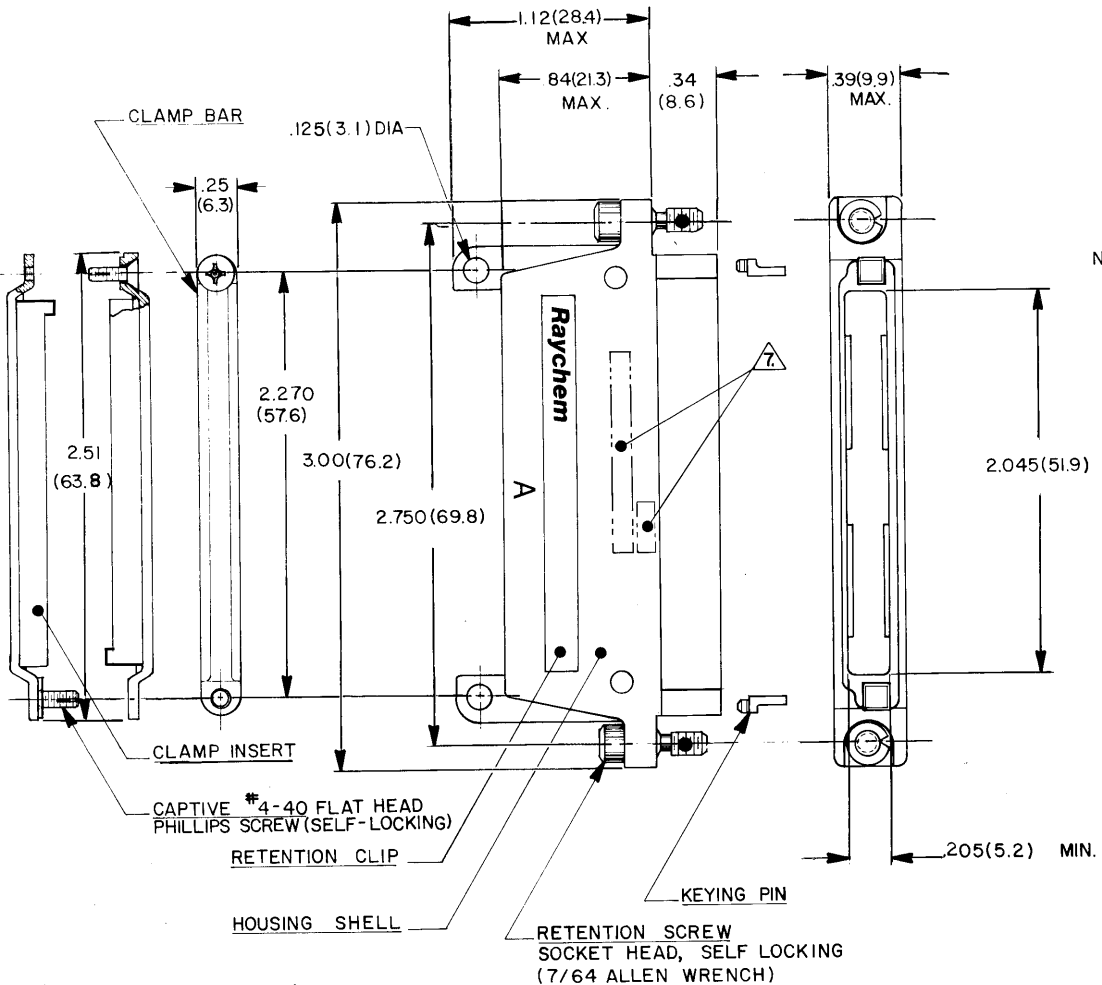


DATE	REV	BY	APP	DATE	BY
	A	CHANGE PER DCO 00817		10-11	Hub
	B	REV PER ECO 12-020967	CT	12-12	KH



NOTES:

- MATERIAL:
    - 1-A. HOUSING SHELL; ALUMINUM ALLOY PER QQ-A-591.
    - 1-B. RETENTION SCREW; STAINLESS STEEL PER QQ-S-763 300 SERIES.
    - 1-C. RETENTION CLIP; COPPER ALLOY I72 PER QQ-C-533.
    - 1-D. KEYING PIN; POLYARYLENE THERMOPLASTIC, MOLDED
    - 1-E. CLAMP BAR; STAINLESS STEEL PER QQ-S-763 300 SERIES.
    - 1-F. CLAMP INSERT; SILICONE ELASTOMER PER ZZ-R-765.
    - 1-G. CAPTIVE SCREW; STAINLESS STEEL PER QQ-S-763 300 SERIES.
  - FINISH:
    - 2-A. HOUSING SHELL; NICKEL PLATED PER MIL-C-26074, CLASS 3, GRADE B.
    - 2-B. RETENTION SCREW; PASSIVATED PER QQ-P-35.
    - 2-C. RETENTION CLIP; NICKEL PLATED PER MIL-C-26074, CLASS 2, GRADE B.
    - 2-D. CLAMP BAR; PASSIVATED PER QQ-P-35.
    - 2-E. CAPTIVE SCREW; PASSIVATED PER QQ-P-35.
  - HOUSING MEETS THE REQUIREMENTS OF **Raychem** SPECIFICATION D-6014.
  - FOR MOUNTING/MATING AND KEYING INFORMATION, SEE **Raychem** DRAWING D652-0012.
  - (2) KEYING PINS ARE SUPPLIED NOT INSTALLED WITH EACH PLUG.
  - DUST COVER SUPPLIED INSTALLED WITH EACH PLUG.
- Raychem** PART NO. MTC100-YH2-009 AND DATE CODE IS STAMPED APPROXIMATELY AS SHOWN. © Raychem Corporation 1979

WEIGHT (MAX)	LBS.	GRAMS
	.0728	33.01

9 CONFIGURATION CONTRON PER ES 71001 APPLIES.

CONNECTOR SPECIFICATION CONTROL DRAWING

UNLESS OTHERWISE SPECIFIED DIMENSIONS ARE IN INCHES BRACKETED DIMENSIONS ( ) ARE METRIC AND TOLERANCES ARE: .XXX : ± .005 (0.1MM) .XX : ± .02 (0.5MM) X : ±	DRAWN	SA LOPEZ	8/2/79	<b>Raychem</b>	RAYCHEM CORPORATION 300 CONSTITUTION DRIVE MENLO PARK, CALIFORNIA 94025		
	CHECKED		8-2-79		TITLE	PLUG HOUSING 2 INCH WITH CABLE CLAMP	
	APPROVED		8-2-79		MTC100 SERIES - CONDUCTIVE FINISH		
	APPROVED		8-2-79	SIZE	CODE IDENT	DWG. NO.	
	APPROVED		8-2-79	C	NO. 06090	MTC100-YH2-009	
	PROJECT	6448-H008		WEIGHT		SHEET 1 OF 1	

If this document is printed it becomes uncontrolled. Check with the web for latest revision.

DO NOT SCALE THIS DRAWING

Компания «Life Electronics» занимается поставками электронных компонентов импортного и отечественного производства от производителей и со складов крупных дистрибьюторов Европы, Америки и Азии.

С конца 2013 года компания активно расширяет линейку поставок компонентов по направлению коаксиальный кабель, кварцевые генераторы и конденсаторы (керамические, пленочные, электролитические), за счёт заключения дистрибьюторских договоров

Мы предлагаем:

- Конкурентоспособные цены и скидки постоянным клиентам.
- Специальные условия для постоянных клиентов.
- Подбор аналогов.
- Поставку компонентов в любых объемах, удовлетворяющих вашим потребностям.
- Приемлемые сроки поставки, возможна ускоренная поставка.
- Доставку товара в любую точку России и стран СНГ.
- Комплексную поставку.
- Работу по проектам и поставку образцов.
- Формирование склада под заказчика.
- Сертификаты соответствия на поставляемую продукцию (по желанию клиента).
- Тестирование поставляемой продукции.
- Поставку компонентов, требующих военную и космическую приемку.
- Входной контроль качества.
- Наличие сертификата ISO.

В составе нашей компании организован Конструкторский отдел, призванный помогать разработчикам, и инженерам.

Конструкторский отдел помогает осуществить:

- Регистрацию проекта у производителя компонентов.
- Техническую поддержку проекта.
- Защиту от снятия компонента с производства.
- Оценку стоимости проекта по компонентам.
- Изготовление тестовой платы монтаж и пусконаладочные работы.



Тел: +7 (812) 336 43 04 (многоканальный)

Email: [org@lifeelectronics.ru](mailto:org@lifeelectronics.ru)