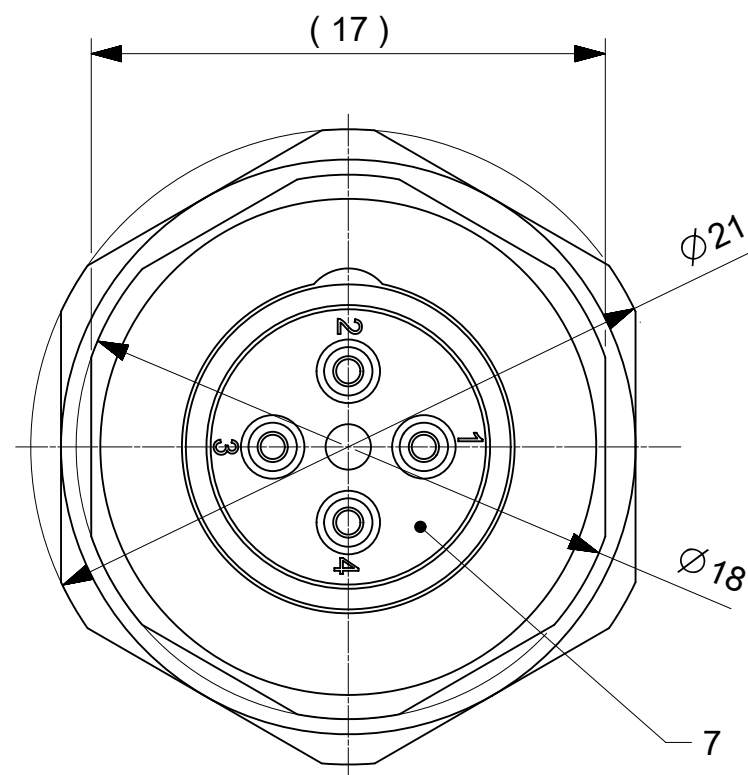
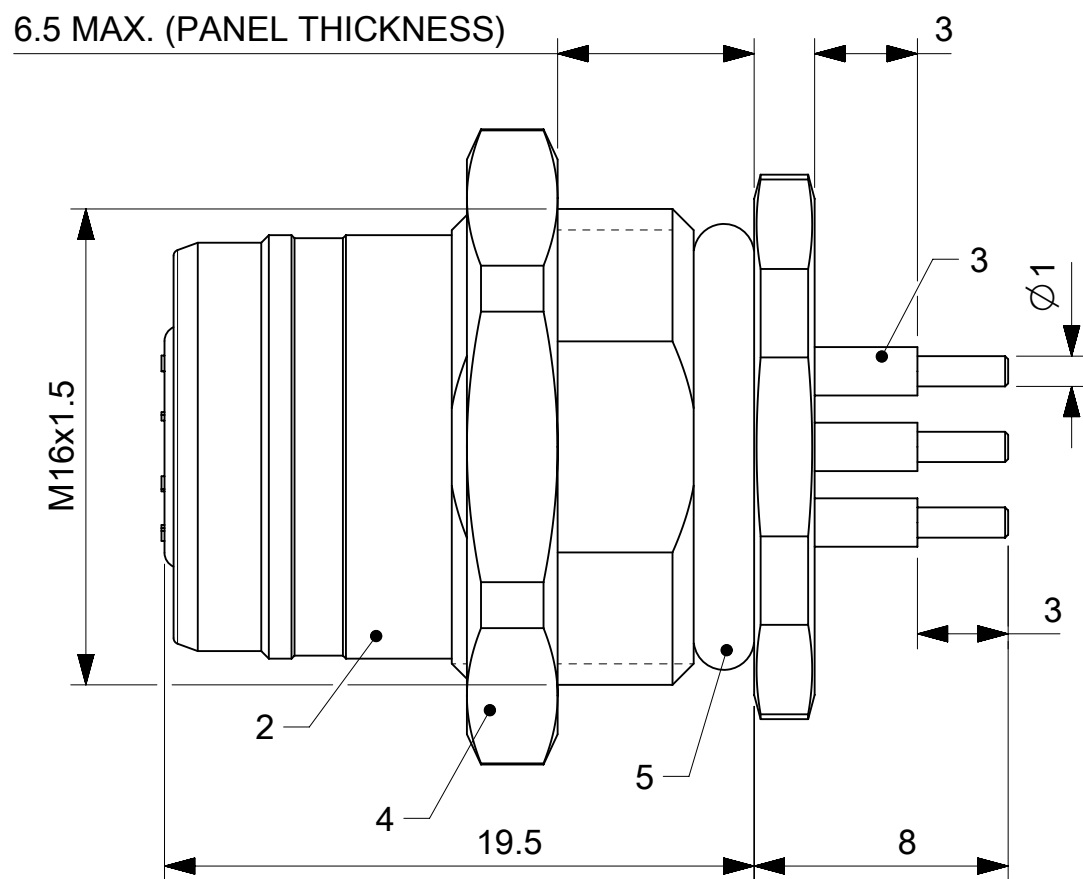
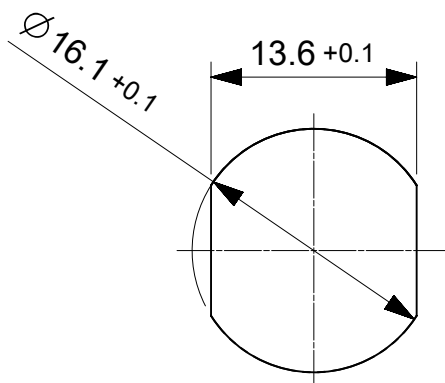


FRONT VIEW



BACK VIEW

CUT OUT

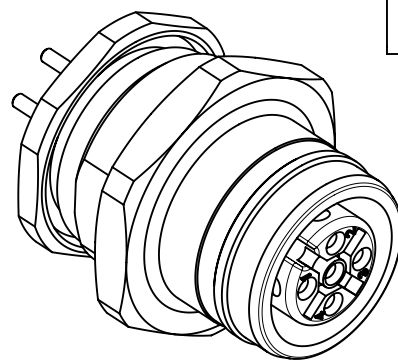


- NOTES:
- MATES WITH M12 MALE CORD ASSEMBLY.
  - ELECTRICAL DATA:  
VOLTAGE RATING: 250V  
AMPERAGE RATING: 4A  
INSULATION RESISTANCE:  $10^8 \Omega$  MIN.  
MATING CYCLES: MAX. 100
  - ENVIRONMENTAL:  
PROTECTION: IP67  
OPERATING TEMPERATURE: -25° C TO +85° C

TABLE 1

MOLEX P/N	ENGINEERING NO
1200840029	WR4U40000
DOCUMENT STATUS	P1
RELEASE DATE	2018/09/19 07:57:42

ITEM NO.	QTY	DESCRIPTION	MATERIAL	FINISH/COLOR
1	1	M12 INSERT FEMALE	TPU	BLACK
2	1	M12 REC SHELL FEMALE	BRASS	Ni-PLATED
3	4	M12 FEMALE CONTACT	BRASS	GOLD OVER Ni-PLATED
4	1	COUPLING NUT M16	BRASS	Ni-PLATED
5	1	O-RING	NBR	BLACK
6	1	GASKET	FPM	RED
7	-	POTTING MATERIAL	EPOXY	BLACK



SCALE 2:1

SYMBOLS		THIS DRAWING CONTAINS INFORMATION THAT IS PROPRIETARY TO MOLEX ELECTRONIC TECHNOLOGIES, LLC AND SHOULD NOT BE USED WITHOUT WRITTEN PERMISSION	
▽ = 0	mm	4:1	CURRENT REV DESC: REDRAWN IN NX
▽ = 0	GENERAL TOLERANCES (UNLESS SPECIFIED)		
▽ = 0	ANGULAR TOL	± 1.0 °	EC NO: 603977
▽ = 0	4 PLACES	±	DRWN: MDHARMANTI 2018/09/03
▽ = 0	3 PLACES	±	CHK'D: RSILLER 2018/09/19
▽ = 0	2 PLACES	± 0.05	APPR: RSILLER 2018/09/19
▽ = 0	1 PLACE	± 0.3	INITIAL REVISION:
▽ = 0	0 PLACES	± 0.5	DRWN: MDHARMANTI 2018/09/03
▽ = 0	DRAFT WHERE APPLICABLE MUST REMAIN WITHIN DIMENSIONS		
▽ = 0	THIRD ANGLE PROJECTION		
		DRAWING	SERIES
		A3-SIZE	120084
		MATERIAL NUMBER	CUSTOMER
		SEE TABLE 1	GENERAL MARKET
		DOC TYPE	DOC PART
		PSD	000
		REVISION	A
		SHEET NUMBER	1 OF 1

**molex**

MIC 4P FR ST PCB MOUNT

PRODUCT CUSTOMER DRAWING

1200840029

PSD 000 A

SEE TABLE 1 GENERAL MARKET 1 OF 1

6

5

4

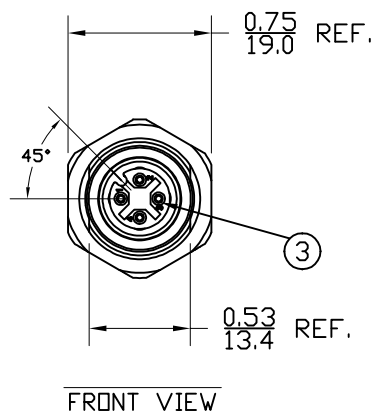
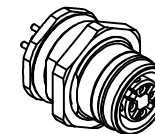
3

2

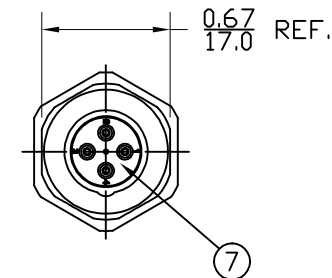
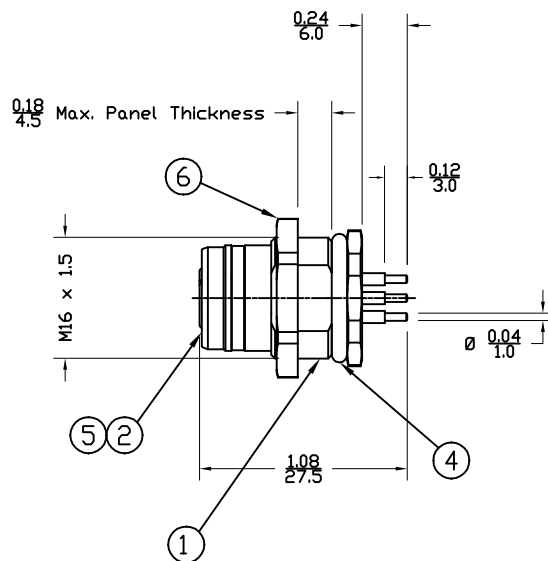
1

SAP P/N#	ENGINEERING NO.
1200840029	WR4U40000

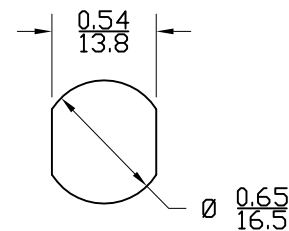
AUX VIEW  
SCALE 3:4



FRONT VIEW



BACK VIEW



TYPICAL KNOCKOUT

NOTES:

1. MATERIAL: SEE TABLE
2. FINISHES: SEE TABLE
3. MATES WITH: M12 MALE CORD ASSY
4. ELECTRICAL SPECIFICATIONS:  
VOLTAGE RATING: 250V AC/DC  
CURRENT RATING: 4 AMPS
5. ASSEMBLY IS RoHS COMPLIANT

7	1	POTTING MATERIAL	EPDXY	
6	1	PANEL NUT, M16 X 1.5	CU ALLOY	NICKEL PLATED
5	1	O-RING	VITON	RED
4	1	O-RING	NITRILE	BLACK
3	4	SOCKET CONTACT	CU ALLOY	GOLD PLATED
2	1	INSERT	NYLON	BLACK
1	1	RECEPTACLE SHELL	BRASS	NICKEL PLATED
ITEM	QTY.	DESCRIPTION	MATERIAL	FINISH

SD RELEASE	EC NO: WEL2010-0046	8/28/09
DRWN: VOU	CHKD: BWOODMAN	2009/08/31
APPR: JFMURPHY	2009/08/31	
REV	DESCRIPTION	QUALITY SYMBOLS
1		

QUALITY SYMBOLS
$\nabla=0$
$\nabla C=0$

GENERAL TOLERANCES (UNLESS SPECIFIED)		
	mm	INCH
4 PLACES	±----	±----
3 PLACES	±----	±.005
2 PLACES	±----	±.010
1 PLACE	±----	±.020
ANGULAR ±1°		
DRAFT WHERE APPLICABLE MUST REMAIN WITHIN DIMENSIONS		

DIMENSION STYLE INCH/MM	
DRAWN BY	DATE
VOU	2009/08/28
CHECKED BY	DATE
BWOODMAN	2009/08/31
APPROVED BY	DATE
JFMURPHY	2009/08/28
MATERIAL NO.	
SEE CHART	
SIZE	
A	

SCALE 1:1	DESIGN UNITS INCH	THIRD ANGLE PROJECTION
TITLE ULTRA-LOCK RECPT BPM M16 FEMALE 4P M12 A-CODE PCB MOUNT		
MOLEX INCORPORATED		
DOCUMENT NO. SD-120084-008		SHEET NO. 1 OF 1
THIS DRAWING CONTAINS INFORMATION THAT IS PROPRIETARY TO MOLEX INCORPORATED AND SHOULD NOT BE USED WITHOUT WRITTEN PERMISSION		

Компания «Life Electronics» занимается поставками электронных компонентов импортного и отечественного производства от производителей и со складов крупных дистрибьюторов Европы, Америки и Азии.

С конца 2013 года компания активно расширяет линейку поставок компонентов по направлению коаксиальный кабель, кварцевые генераторы и конденсаторы (керамические, пленочные, электролитические), за счёт заключения дистрибьюторских договоров

Мы предлагаем:

- Конкурентоспособные цены и скидки постоянным клиентам.
- Специальные условия для постоянных клиентов.
- Подбор аналогов.
- Поставку компонентов в любых объемах, удовлетворяющих вашим потребностям.
- Приемлемые сроки поставки, возможна ускоренная поставка.
- Доставку товара в любую точку России и стран СНГ.
- Комплексную поставку.
- Работу по проектам и поставку образцов.
- Формирование склада под заказчика.
- Сертификаты соответствия на поставляемую продукцию (по желанию клиента).
- Тестирование поставляемой продукции.
- Поставку компонентов, требующих военную и космическую приемку.
- Входной контроль качества.
- Наличие сертификата ISO.

В составе нашей компании организован Конструкторский отдел, призванный помогать разработчикам, и инженерам.

Конструкторский отдел помогает осуществить:

- Регистрацию проекта у производителя компонентов.
- Техническую поддержку проекта.
- Защиту от снятия компонента с производства.
- Оценку стоимости проекта по компонентам.
- Изготовление тестовой платы монтаж и пусконаладочные работы.



Тел: +7 (812) 336 43 04 (многоканальный)

Email: [org@lifeelectronics.ru](mailto:org@lifeelectronics.ru)

[www.lifeelectronics.ru](http://www.lifeelectronics.ru)