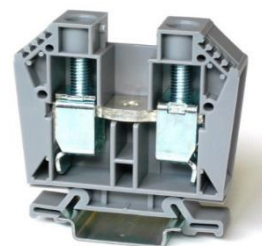


Article: **10134256-001LF**

Feed-through terminal block – Grey

Screw connection - 50mm<sup>2</sup> / 1/0AWG - Width 16 mm

## GENERAL DATA

Series	<b>EURO 35-50</b>
Item	<b>10134256</b>
Weight/Piece	<b>56 g</b>
Colour	<b>Grey</b>
Q.ty p.pck.	<b>25</b>
Q.ty p. box	<b>400</b>

## TECHNICAL DATA / DIMENSIONS

**Dimensions**

Width mm(in.)	16 (0.63)
Length mm(in.)	62 (2.44)
Height mm(in.)	61 (1.93)
Mounting type (EN 60715)	Omega TH35

**Technical data**

Maximum load current	150A
Insulating material	PA 66
Self-extinguishing degree acc. to UL94	V2
Rated surge voltage	8kV
Pollution degree	3
Surge voltage category	III
Insulating material group	I
Nominal Voltage	1000V
Nominal Current	150A
Temperature index, insulating material – Elec. UL 746 B - RTI	130°C
Static insulating material lower permissible temperature	-60°C

**Connection data**

Conductor cross-section solid min/max	2,50 / 50 mm <sup>2</sup>
Conductor cross-section stranded min/max	2,50 / 50 mm <sup>2</sup>
AWG min/max	14-1/0AWG
Max conductor cross-section stranded with ferrule with plastic sleeve	35 mm <sup>2</sup> / L=18 mm
Stripping length	max 17mm

Screw	M6 – Zinc plated steel
Tightening torque	2.5Nm / 45 Lb-In
Clamp	Zinc plated steel
Current bar	Tin Plated copper alloy

## APPROVALS



RINA

**EN60947-7-1**

50mm<sup>2</sup> – 1000V – 150A

**EN60068-2-11**

Salt mist test for 96 hours



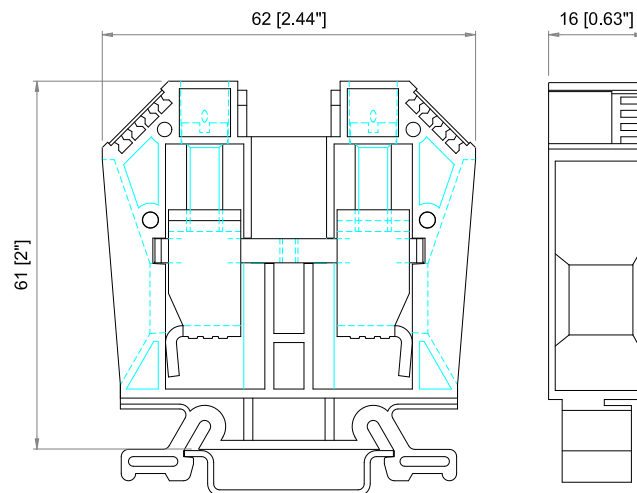
**UL1059**

**SCCR**

100kA

AWG 14-1/0 – 600V – 130A

## TECHNICAL DRAWINGS



## ACCESSORIES

**Marking**

Item	Description
<b>10134398-001LF</b>	Single-digit marking tag (5 x 3 mm) - white
<b>10134398-002LF ~ 10134398-011LF</b>	Single-digit marking tag (5 x 3 mm) – with marking: 0 ~ 9
<b>10134398-012LF ~ 10134398-036LF</b>	Single-digit marking tag (5 x 3 mm) – with marking: A ~ Z
<b>10134399-001LF</b>	Marking tag adapter – 6 slots for marking tags
<b>10134400-001LF</b>	Marking tags (5 x 12 mm) - white (special marking on request)
<b>10134401-001LF</b>	Marking tags (6 x 12 mm) - white (special marking on request)
<b>10134449-001LF</b>	Tags 6x12mm (39tags x 20cards)

**DIN RAIL system - Mounting and Installation material**

Item	Description
<b>10134392-001LF</b>	Steel Omega rail 35/7,5mm - 2mt length
<b>10134393-001LF</b>	Slotted steel Omega rail 35/7,5mm - 2mt length
<b>10134394-001LF</b>	Steel Omega rail 35/15mm - 2mt length
<b>10134395-001LF</b>	Slotted steel Omega rail 35/15mm - 2mt length
<b>10134387-001LF</b>	Angled support bracket
<b>10134389-001LF</b>	EURO STOP - End bracket width 9
<b>10134390-001LF</b>	EURO STOP - End bracket width 6
<b>10134391-001LF</b>	EURO STOP - Snap-on end bracket width 6

**Additional items**

Item	Description
<b>10134262-001LF</b>	End plate
<b>10134270-001LF</b>	Cover for EURO 16-25
<b>10134267-001LF</b>	Jumper bar (0,5m+31screws) for EURO 35-50

Компания «Life Electronics» занимается поставками электронных компонентов импортного и отечественного производства от производителей и со складов крупных дистрибьюторов Европы, Америки и Азии.

С конца 2013 года компания активно расширяет линейку поставок компонентов по направлению коаксиальный кабель, кварцевые генераторы и конденсаторы (керамические, пленочные, электролитические), за счёт заключения дистрибьюторских договоров

Мы предлагаем:

- Конкурентоспособные цены и скидки постоянным клиентам.
- Специальные условия для постоянных клиентов.
- Подбор аналогов.
- Поставку компонентов в любых объемах, удовлетворяющих вашим потребностям.
- Приемлемые сроки поставки, возможна ускоренная поставка.
- Доставку товара в любую точку России и стран СНГ.
- Комплексную поставку.
- Работу по проектам и поставку образцов.
- Формирование склада под заказчика.
- Сертификаты соответствия на поставляемую продукцию (по желанию клиента).
- Тестирование поставляемой продукции.
- Поставку компонентов, требующих военную и космическую приемку.
- Входной контроль качества.
- Наличие сертификата ISO.

В составе нашей компании организован Конструкторский отдел, призванный помогать разработчикам, и инженерам.

Конструкторский отдел помогает осуществить:

- Регистрацию проекта у производителя компонентов.
- Техническую поддержку проекта.
- Защиту от снятия компонента с производства.
- Оценку стоимости проекта по компонентам.
- Изготовление тестовой платы монтаж и пусконаладочные работы.



Тел: +7 (812) 336 43 04 (многоканальный)

Email: [org@lifeelectronics.ru](mailto:org@lifeelectronics.ru)