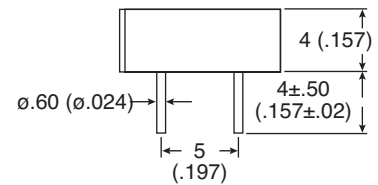
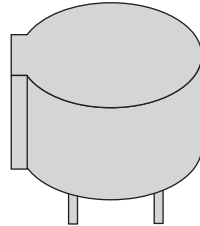
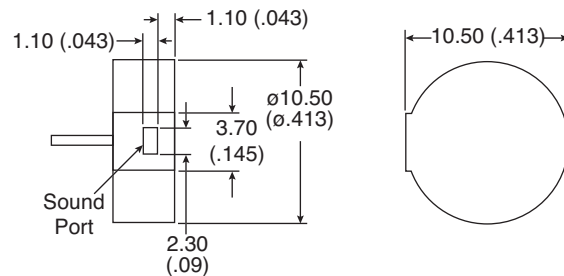
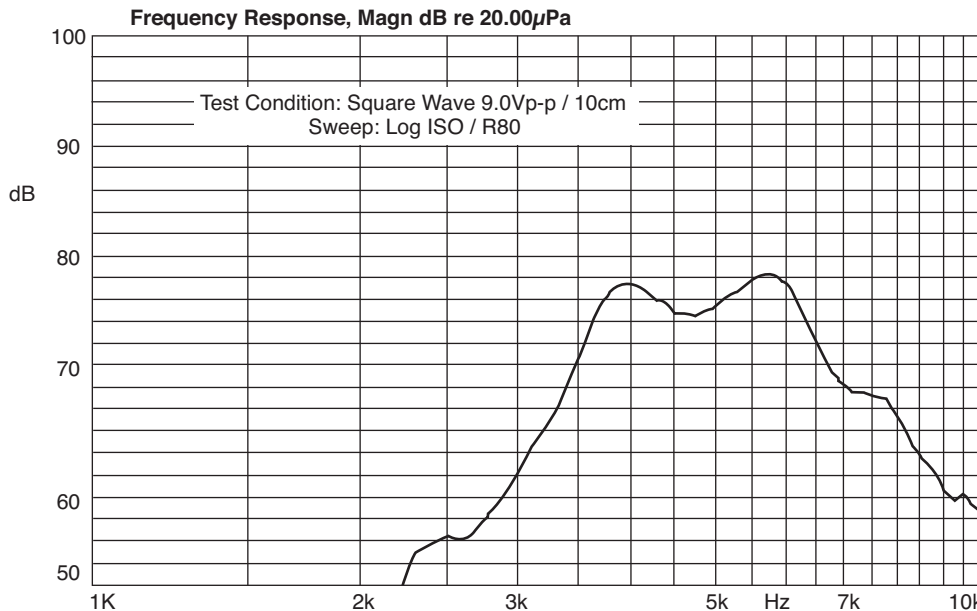


**Part Number:**

254-PB503-ROX



**Piezoelectric Buzzer**  
(External Drive)



KT-400405

**Electrical Specifications:**

- Sound Pressure Level: 72dB min. at 4.0KHz / 9.0Vp-p Square Wave / 10cm
- Capacitance: 9,500pF ± 30% at 120Hz
- Current Consumption: 3mA max. at 4.0KHz / 9.0Vp-p Square Wave
- Allowable Input Voltage: 15Vp-p max.

**Mechanical Specifications:**

- Operating Temperature: -20°C to +70°C
- Storage Temperature: -40°C to +85°C

**Materials:**

- Case: PBT
- Lead Pin: Bronze
- Weight: 0.4 gms

**Note:**

- RoHS compliant by exemption

Компания «Life Electronics» занимается поставками электронных компонентов импортного и отечественного производства от производителей и со складов крупных дистрибьюторов Европы, Америки и Азии.

С конца 2013 года компания активно расширяет линейку поставок компонентов по направлению коаксиальный кабель, кварцевые генераторы и конденсаторы (керамические, пленочные, электролитические), за счёт заключения дистрибьюторских договоров

Мы предлагаем:

- Конкурентоспособные цены и скидки постоянным клиентам.
- Специальные условия для постоянных клиентов.
- Подбор аналогов.
- Поставку компонентов в любых объемах, удовлетворяющих вашим потребностям.
- Приемлемые сроки поставки, возможна ускоренная поставка.
- Доставку товара в любую точку России и стран СНГ.
- Комплексную поставку.
- Работу по проектам и поставку образцов.
- Формирование склада под заказчика.
- Сертификаты соответствия на поставляемую продукцию (по желанию клиента).
- Тестирование поставляемой продукции.
- Поставку компонентов, требующих военную и космическую приемку.
- Входной контроль качества.
- Наличие сертификата ISO.

В составе нашей компании организован Конструкторский отдел, призванный помогать разработчикам, и инженерам.

Конструкторский отдел помогает осуществить:

- Регистрацию проекта у производителя компонентов.
- Техническую поддержку проекта.
- Защиту от снятия компонента с производства.
- Оценку стоимости проекта по компонентам.
- Изготовление тестовой платы монтаж и пусконаладочные работы.



Тел: +7 (812) 336 43 04 (многоканальный)  
Email: [org@lifeelectronics.ru](mailto:org@lifeelectronics.ru)