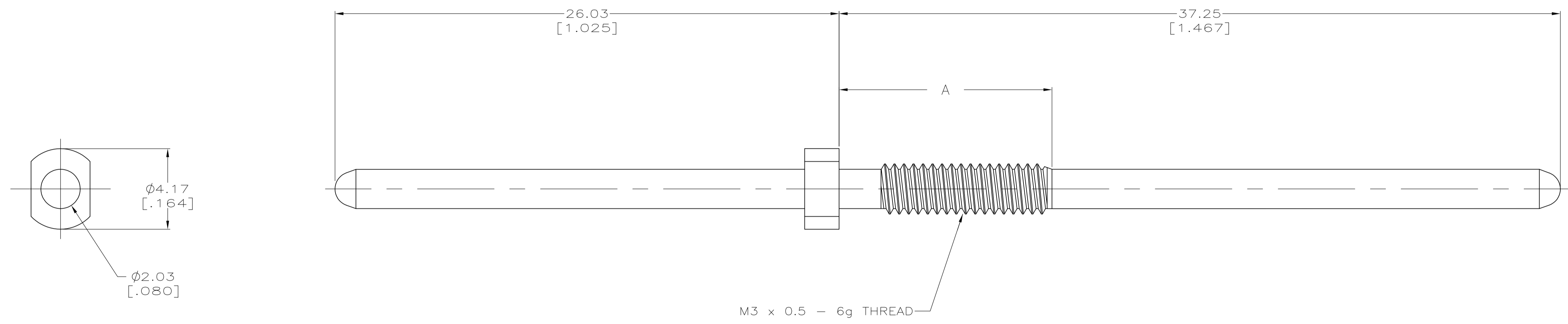


- 1 BRASS PER AMP SPECIFICATION 100-110 1/2 HARD OR BRASS PER AMP SPECIFICATION 100-380 1/4 HARD.
- 2 CONTACT MATING AREA MEETS THE PERFORMANCE REQUIREMENTS OF TE CONNECTIVITY PRODUCT SPECIFICATION 108-1957; BASED ON TELCORDIA GR-1217-CORE, APPLICATIONS IN UNCONTROLLED ENVIRONMENTS.
- 3 RECOMMENDED HOLE SIZE 3.1mm.



11.00 [.433]	120759-2
A	PART NUMBER

THIS DRAWING IS A CONTROLLED DOCUMENT.		DIN	DK SCHRUM	25AUG99	TE Connectivity	
DIMENSIONS: mm [INCHES]		CHK	HW ANDREWS	NAME	GUIDE PIN, STATIC DISCHARGE	
TOLERANCES UNLESS OTHERWISE SPECIFIED:		APVD	HW ANDREWS	PRODUCT SPEC	APPLICATION SPEC	
0. PLC	± -	SIZE	A1	CAGE CODE	DRAWING NO	RESTRICTED TO
1. PLC	± -	WEIGHT	00779	120759	SCALE	8:1
2. PLC	± 0.13 [.005]	CUSTOMER DRAWING	SHEET 1 OF 1		REV	B
3. PLC	± -					
4. PLC	± -					
ANGLES	± -					

Компания «Life Electronics» занимается поставками электронных компонентов импортного и отечественного производства от производителей и со складов крупных дистрибьюторов Европы, Америки и Азии.

С конца 2013 года компания активно расширяет линейку поставок компонентов по направлению коаксиальный кабель, кварцевые генераторы и конденсаторы (керамические, пленочные, электролитические), за счёт заключения дистрибьюторских договоров

Мы предлагаем:

- Конкурентоспособные цены и скидки постоянным клиентам.
- Специальные условия для постоянных клиентов.
- Подбор аналогов.
- Поставку компонентов в любых объемах, удовлетворяющих вашим потребностям.
- Приемлемые сроки поставки, возможна ускоренная поставка.
- Доставку товара в любую точку России и стран СНГ.
- Комплексную поставку.
- Работу по проектам и поставку образцов.
- Формирование склада под заказчика.
- Сертификаты соответствия на поставляемую продукцию (по желанию клиента).
- Тестирование поставляемой продукции.
- Поставку компонентов, требующих военную и космическую приемку.
- Входной контроль качества.
- Наличие сертификата ISO.

В составе нашей компании организован Конструкторский отдел, призванный помогать разработчикам, и инженерам.

Конструкторский отдел помогает осуществить:

- Регистрацию проекта у производителя компонентов.
- Техническую поддержку проекта.
- Защиту от снятия компонента с производства.
- Оценку стоимости проекта по компонентам.
- Изготовление тестовой платы монтаж и пусконаладочные работы.



Тел: +7 (812) 336 43 04 (многоканальный)

Email: org@lifeelectronics.ru