

# High Frequency Ceramic Solutions

## 2.4 GHz Impedance-Matched Integrated RF Front End Passive Balun Filter for ADF7241 and ADF7242

P/N 2450BM14E0007

Detail Specification: 8/31/2012

Page 1 of 3

### General Specifications

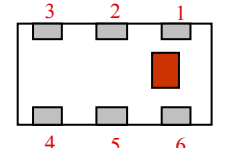
<b>Part Number</b>	2450BM14E0007	<b>Insertion Loss</b>	1.5 dB max.
<b>Frequency (MHz)</b>	2400 - 2500	<b>Return Loss</b>	9.5 dB min.
<b>Unbalanced Impedance (Antenna Out)</b>	50 Ω	<b>Phase Difference</b>	180° ± 10°
<b>Balanced Differential Impedance</b>	Conjugate match to ADI ADF7241 and ADF7242	<b>Amplitude Difference</b>	2.0 dB max.
<b>Attenuation (dB)</b>	25min. @4800~5000MHz 25min. @7200~7500MHz	<b>Reel Quantity</b>	4,000
<b>Power Capacity</b>	2W max.	<b>Operating Temperature</b>	-40 to +85°C
		<b>Recommended Storage Conditions</b>	+5 to +35°C, Humidity: 45-75%RH, 18 mos. Max *

\*18 months in vacuum sealed bag and 1 week cumulative after opened. For more info go to [www.johansontechnology.com/silverleads](http://www.johansontechnology.com/silverleads)

<b>P/N</b>	<b>Packaging Style</b>	Bulk	Suffix = S	Eg. 2450BM14E0007S
		T & R (Paper)	Suffix = E	Eg. 2450BM14E0007T
<b>Suffix</b>	<b>Termination Style</b>	AgPt	Suffix = None	Eg. 2450BM14E0007(S or T)

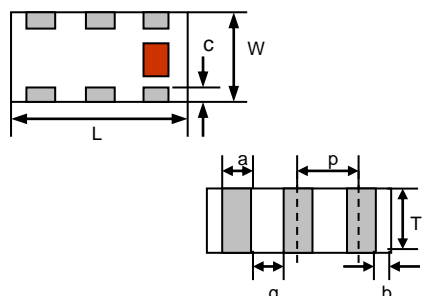
### Terminal Configuration

No.	Function
1	Unbalanced Port
2	GND
3	Balanced Port
4	Balanced Port
5	GND
6	GND



### Mechanical Dimensions

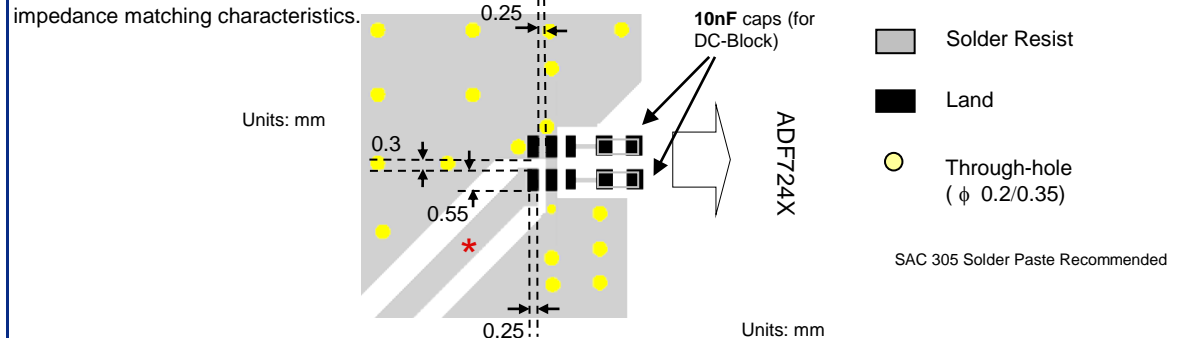
	In	mm
L	0.063 ± 0.004	1.60 ± 0.10
W	0.031 ± 0.004	0.80 ± 0.10
T	0.024 ± 0.004	0.60 ± 0.10
a	0.008 ± 0.004	0.20 ± 0.10
b	0.008 +.004/-0.006	0.20 +0.1/-0.15
c	0.006 ± 0.004	0.15 ± 0.10
g	0.012 ± 0.004	0.30 ± 0.10
p	0.020 ± 0.002	0.50 ± 0.05



### Mounting Considerations

Mount these devices with brown mark facing up.

\* Line width should be designed to provide 50 Ω impedance matching characteristics.



Johanson Technology, Inc. reserves the right to make design changes without notice.

All sales are subject to Johanson Technology, Inc. terms and conditions.



[www.johansontechnology.com](http://www.johansontechnology.com)

4001 Calle Tecate • Camarillo, CA 93012 • TEL 805.389.1166 FAX 805.389.1821

2012 Johanson Technology, Inc. All Rights Reserved

# High Frequency Ceramic Solutions

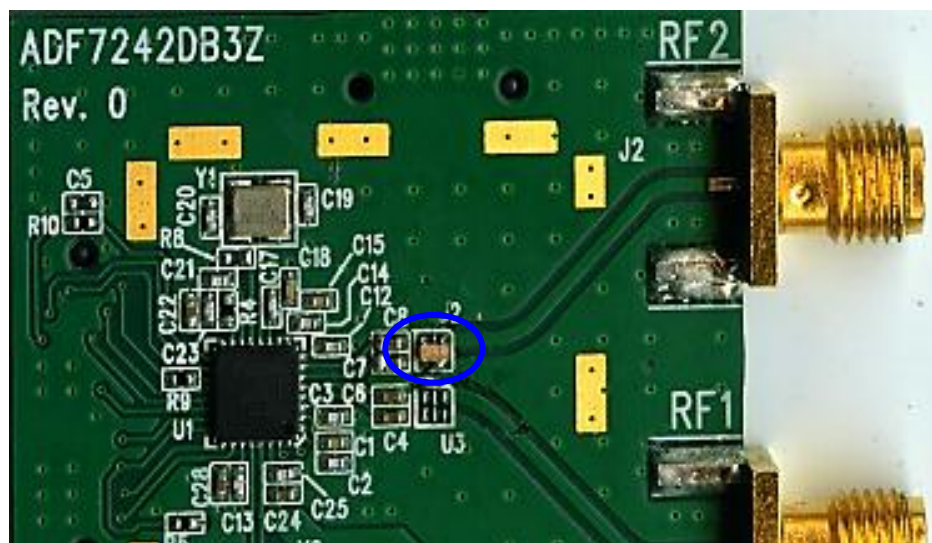
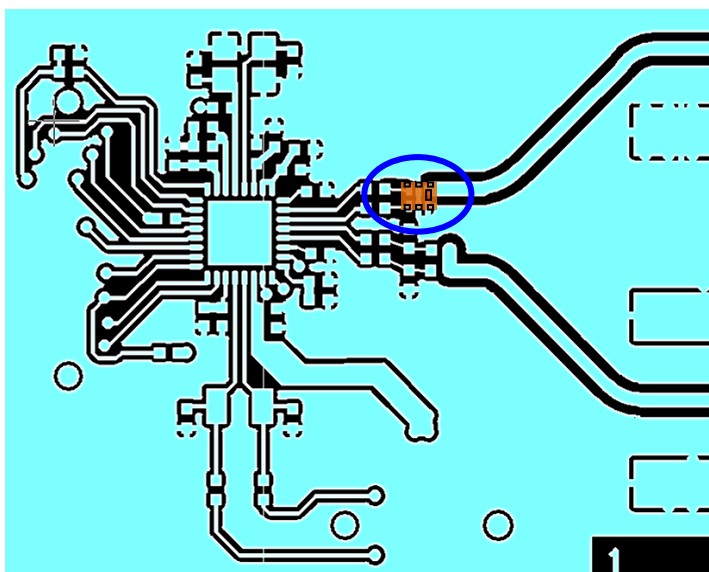
2.4 GHz Impedance-Matched Integrated RF Front End Passive Balun Filter  
for ADF7241 and ADF7242

P/N 2450BM14E0007

Detail Specification: 8/31/2012

Page 2 of 3

## Layout Details



Johanson Technology, Inc. reserves the right to make design changes without notice.  
All sales are subject to Johanson Technology, Inc. terms and conditions.



[www.johansontechnology.com](http://www.johansontechnology.com)

4001 Calle Tecate • Camarillo, CA 93012 • TEL 805.389.1166 FAX 805.389.1821

2012 Johanson Technology, Inc. All Rights Reserved

# High Frequency Ceramic Solutions

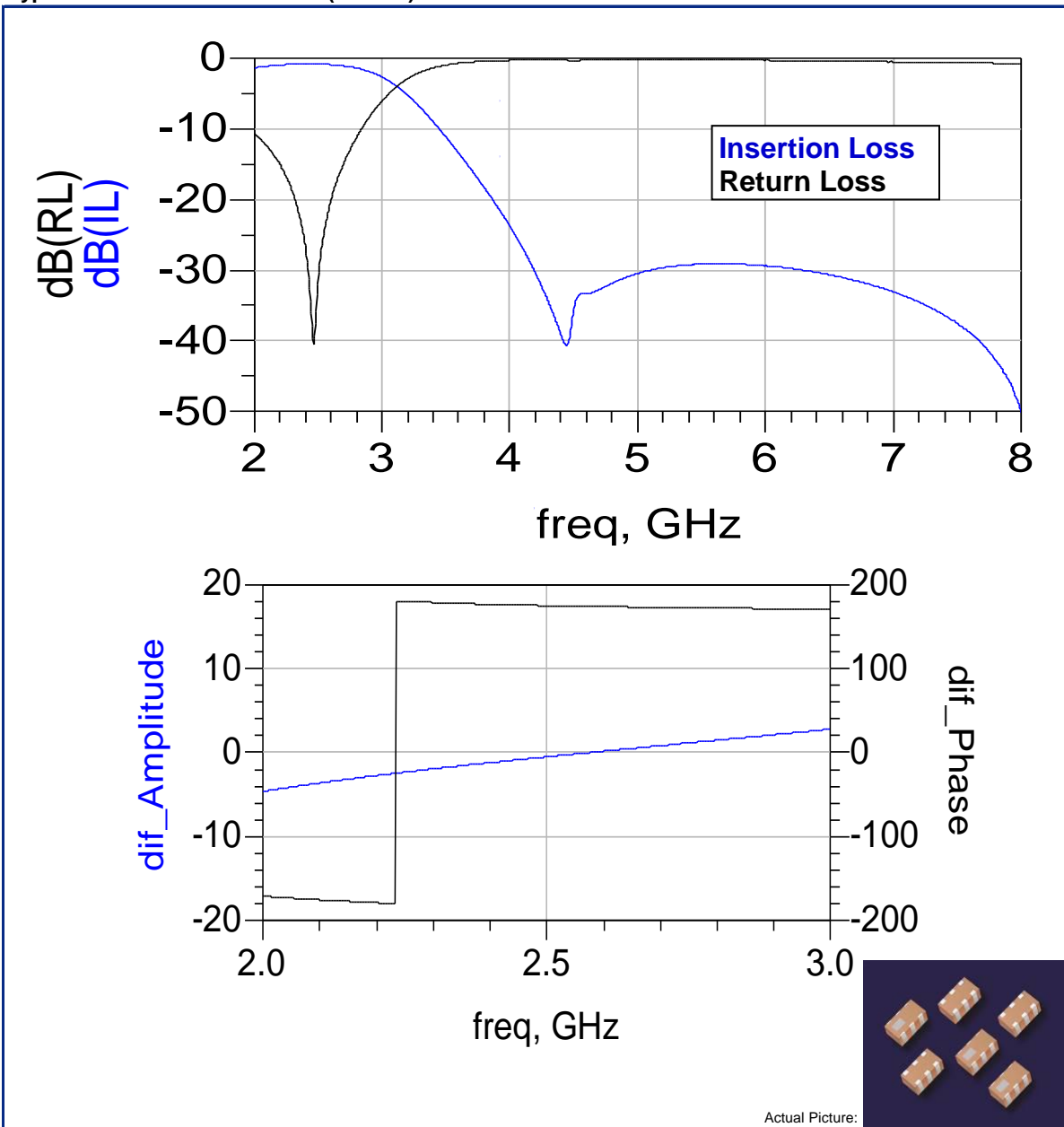
2.4 GHz Impedance-Matched Integrated RF Front End Passive Balun Filter  
for ADF7241 and ADF7242

P/N 2450BM14E0007

Detail Specification: 8/31/2012

Page 3 of 3

## Typical Electrical Performance (T=25°C)



Johanson Technology, Inc. reserves the right to make design changes without notice.  
All sales are subject to Johanson Technology, Inc. terms and conditions.



[www.johansontechnology.com](http://www.johansontechnology.com)  
4001 Calle Tecate • Camarillo, CA 93012 • TEL 805.389.1166 FAX 805.389.1821

2012 Johanson Technology, Inc. All Rights Reserved

Компания «Life Electronics» занимается поставками электронных компонентов импортного и отечественного производства от производителей и со складов крупных дистрибьюторов Европы, Америки и Азии.

С конца 2013 года компания активно расширяет линейку поставок компонентов по направлению коаксиальный кабель, кварцевые генераторы и конденсаторы (керамические, пленочные, электролитические), за счёт заключения дистрибьюторских договоров

Мы предлагаем:

- Конкуренспособные цены и скидки постоянным клиентам.
- Специальные условия для постоянных клиентов.
- Подбор аналогов.
- Поставку компонентов в любых объемах, удовлетворяющих вашим потребностям.
- Приемлемые сроки поставки, возможна ускоренная поставка.
- Доставку товара в любую точку России и стран СНГ.
- Комплексную поставку.
- Работу по проектам и поставку образцов.
- Формирование склада под заказчика.
- Сертификаты соответствия на поставляемую продукцию (по желанию клиента).
- Тестирование поставляемой продукции.
- Поставку компонентов, требующих военную и космическую приемку.
- Входной контроль качества.
- Наличие сертификата ISO.

В составе нашей компании организован Конструкторский отдел, призванный помогать разработчикам, и инженерам.

Конструкторский отдел помогает осуществить:

- Регистрацию проекта у производителя компонентов.
- Техническую поддержку проекта.
- Защиту от снятия компонента с производства.
- Оценку стоимости проекта по компонентам.
- Изготовление тестовой платы монтаж и пусконаладочные работы.



Тел: +7 (812) 336 43 04 (многоканальный)

Email: [org@lifeelectronics.ru](mailto:org@lifeelectronics.ru)