

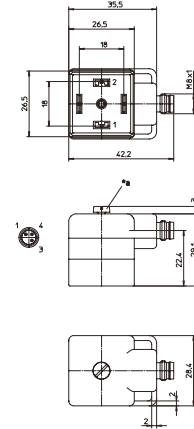
DIN Valve Adapters

VAD 1A...M8 | VB 1A...M8



DIN Valve Adapter with M8 Connection
Valve adaptor according to DIN EN 175301-803, form A, with LED function indicator, varistor voltage protection, connected protective earth, with M8 male receptacle connector.

VAD 1A...M8

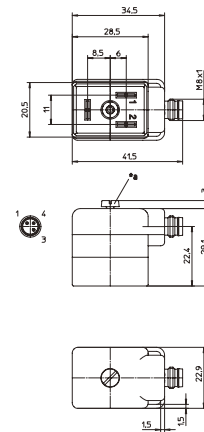


*a M3 screw



DIN Valve Adapter with M8 Connection
Valve adaptor according to DIN EN 175301-803, form B, with LED function indicator, varistor voltage protection, connected protective earth, with M8 male receptacle connector.

VB 1A...M8



*a M3 screw

Pin Assignments

Face Views

VAD 1A-1-3-M8-3

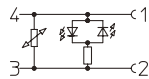


VB 1A-1-2-M8-3

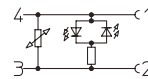


Wiring Diagram

VAD 1A-1-3-M8-3



VB 1A-1-2-M8-3



Be Certain with Belden

DIN Valve Adapters

VAD 1A...M8 | VB 1A...M8

Technical Data

Environmental

Degree of protection IP 67 / NEMA 6P
 Operating temperature range -25°C (-13°F) / +80°C (+176°F)

Mechanical

Housing / Molded body VAD/VB: TPU, self-extinguishing
 M8: CuZn, nickel-plated
 Insert VAD/VB: PBT
 M8: PA
 Contact VAD/VB: CuZn, pre-nickeled and tin-plated
 M8: CuZn, pre-nickeled and 0.8 microns gold-plated

Electrical





Contact resistance $\leq 5 \text{ m}\Omega$
 Nominal current at 40°C 4 A
 Nominal voltage 24 V
 Rated voltage 32 V
 Insulation resistance $> 10^9 \Omega$
 Pollution degree 3

Varistor data

Nominal voltage 47 V at 0.1 mA
 typ. limiting voltage 110 V at 5 A
 max. pulse energy (standard impulse 10/1000us) 0.9 Ws
 max. continuous power loss 0.01 W

Accessories (incl.)

Attachable label
 Screw (fitted)

Part Number	Order Number	Pins	Characteristics
VAD 1A-1-3-M8-3	12142	2	 
VB 1A-1-2-M8-3	12198	2	 

Компания «Life Electronics» занимается поставками электронных компонентов импортного и отечественного производства от производителей и со складов крупных дистрибьюторов Европы, Америки и Азии.

С конца 2013 года компания активно расширяет линейку поставок компонентов по направлению коаксиальный кабель, кварцевые генераторы и конденсаторы (керамические, пленочные, электролитические), за счёт заключения дистрибьюторских договоров

Мы предлагаем:

- Конкуренеспособные цены и скидки постоянным клиентам.
- Специальные условия для постоянных клиентов.
- Подбор аналогов.
- Поставку компонентов в любых объемах, удовлетворяющих вашим потребностям.
- Приемлемые сроки поставки, возможна ускоренная поставка.
- Доставку товара в любую точку России и стран СНГ.
- Комплексную поставку.
- Работу по проектам и поставку образцов.
- Формирование склада под заказчика.
- Сертификаты соответствия на поставляемую продукцию (по желанию клиента).
- Тестирование поставляемой продукции.
- Поставку компонентов, требующих военную и космическую приемку.
- Входной контроль качества.
- Наличие сертификата ISO.

В составе нашей компании организован Конструкторский отдел, призванный помогать разработчикам, и инженерам.

Конструкторский отдел помогает осуществить:

- Регистрацию проекта у производителя компонентов.
- Техническую поддержку проекта.
- Защиту от снятия компонента с производства.
- Оценку стоимости проекта по компонентам.
- Изготовление тестовой платы монтаж и пусконаладочные работы.



Тел: +7 (812) 336 43 04 (многоканальный)
Email: org@lifeelectronics.ru